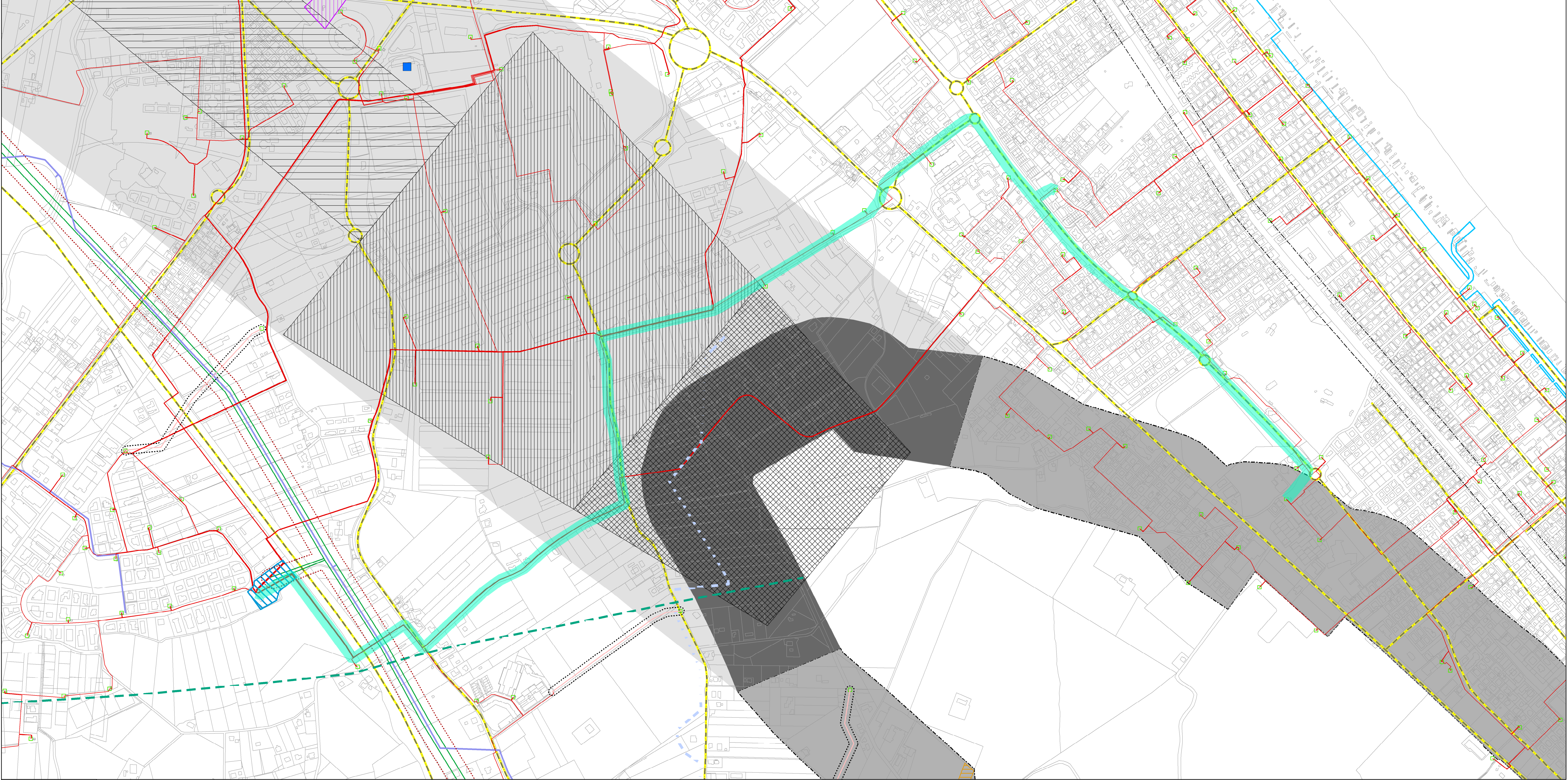
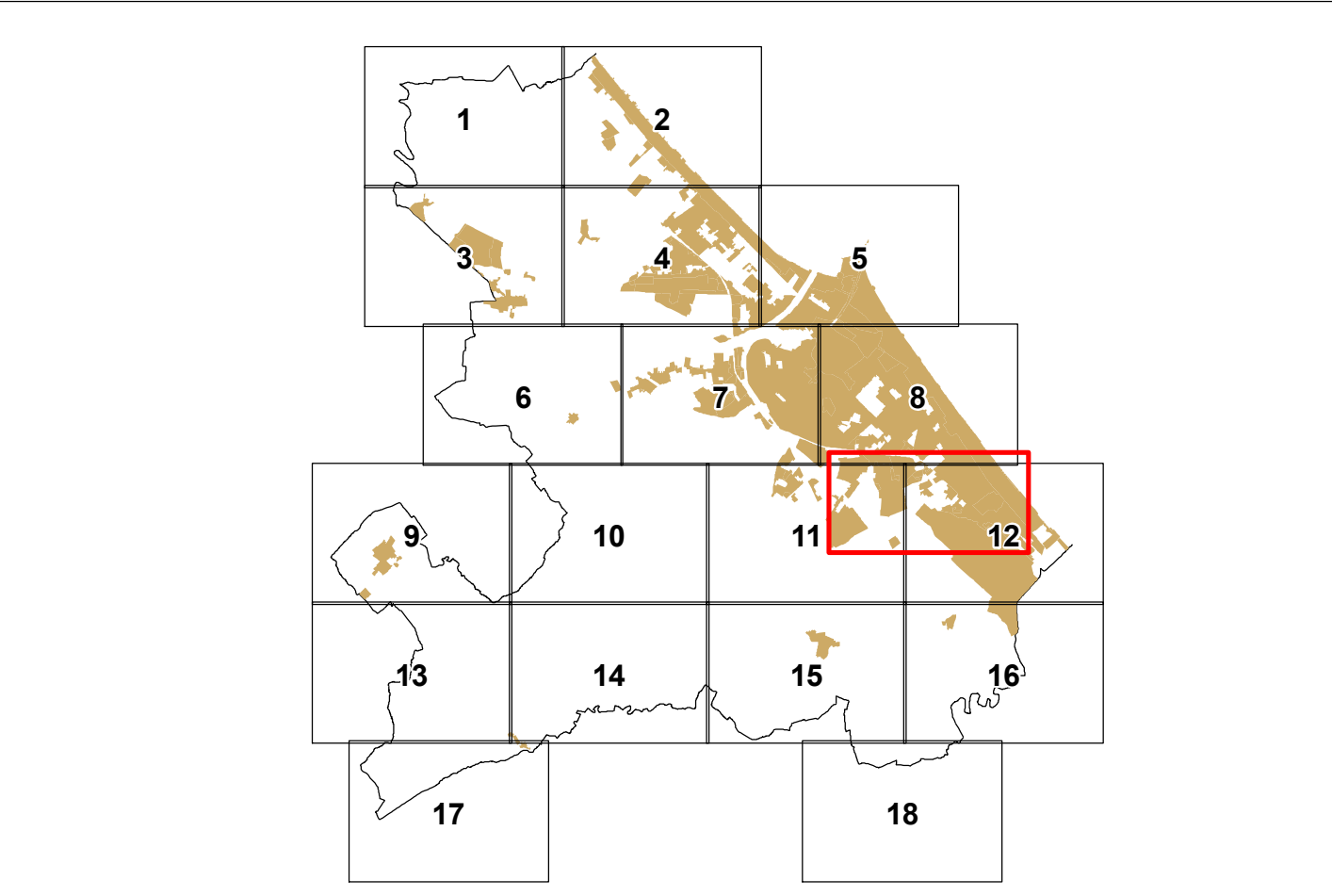


Costruzione linee elettriche a 15 kV in cavo ad elica visibile sotterraneo per collegamento delle cabine elettriche esistenti, denominate "Zupetta" n.364829 e "Stoccolma" n.403006 da Cabina Primaria "Rimini Sud" n.391928 autorizzazione alla costruzione ed esercizio con accertamento della conformità urbanistica, appositone del vincolo preordinato all'insubordinazione e dichiarazione di pubblica utilità e inamovibilità

stralcio tavola VIN 4.2.11 - 4.2.12 scala 1:5.000

Sindaco:
 Andrea Grassi
Assessore al Territorio:
 Roberto Frisoni
Presidente del Consiglio Comunale:
 Sara Donati
Segretario Generale:
 Luca Ugocioni
Sottosegretario di Piano:
 Chiara Dal Poz

stesura: agosto 2019



VIGENTE

Legenda
 Ambito Variante

- LEGENDA**
- Contine comunale
 - 52 - Fascia di rispetto ferroviario
 - 53 - Fascia di rispetto depuratori
 - 54 - Fascia di rispetto cimiteri
 - 55 - Metanodotti
 - 56 - Oleodotti
 - 57 - Demaniali marittimi
 - 58 - Servizi militari
 - 59 - Acquedotto di Romagna
 - 60 - Condotta adduzione acque reflue Santa Giustina
 - 61 - Siti di bonifica ambientale
 - 62 - Linee elettriche altissima AAT o alta tensione AT**
 - Linea AAT o AT aerea
 - Linea AT in cavo (fonte TERNA, aggiornamento 31 marzo 2012)
 - Distanza di Prima Approssimazione per linee AAT e AT
 - Area di Prima Approssimazione determinata da RFI
 - Cabina di trasformazione primaria AT/MT (fonte ENEL, aggiornamento 31 dicembre 2007)
 - Cabina di trasformazione primaria di Caullungo (fonte ENEL, aggiornamento 31 dicembre 2007)
 - Centrale Elettrica (AT) San Martino in XX
 - 62 - Linee elettriche media tensione MT (fonte ENEL, aggiornamento 31 dicembre 2013)**
 - Linea MT aerea in conduttori nudi
 - Linea MT in cavo aereo (localizzazione area di rispetto: ampiezza coassiale al cavo pari a 2 mt per lato)
 - Linea MT in cavo interrato (localizzazione area di rispetto: ampiezza coassiale al cavo pari a 1,5 mt per lato)
 - Distanza di Prima Approssimazione di 11 mt per le linee MT aeree in conduttori nudi individuata cartograficamente come DPA "doppia terna", tale DPA potrà essere ridotta a 8 mt nel caso in cui sia di "semplice terna"
 - Cabina di trasformazione secondaria MT/BT (fonte ENEL, aggiornamento 31 dicembre 2013)
 - 63 - Impianti fissi per l'emittenza radio-televisiva**
 - Impianti di diffusione radio temporaneo con potenza tra 0-500 W
 - Impianti di diffusione radio con potenza tra 501 - 5000 W
 - Impianti di diffusione radio con potenza >5000 W
 - Impianti di diffusione tv con potenza > 5000 W
 - 64 - Aeroporto - piano di rischio**
 - Fascia di rispetto di impianti radio-TV
 - Zona di rispetto aeroportuale A
 - Zona di rispetto aeroportuale B
 - Zona di rispetto aeroportuale C
 - 65 - Aeroporto - vincoli alla proprietà**
 - Zona cono di atterraggio
 - Zona fascia laterale
 - Zona inedificabilità assoluta
 - 66 - Canale Emiliano-Romagnolo**
 - Canale Emiliano-Romagnolo tracciato
 - Fascia di rispetto del progetto di proseguimento del Canale Emiliano Romagnolo
 - 67 - Aree di interesse strategico ai fini della protezione civile**
 - Aree di ammassamento
 - Aree di prima accoglienza
 - Vie di fuga

AGGIORNAMENTO

