

## Zonizzazione Acustica Comunale

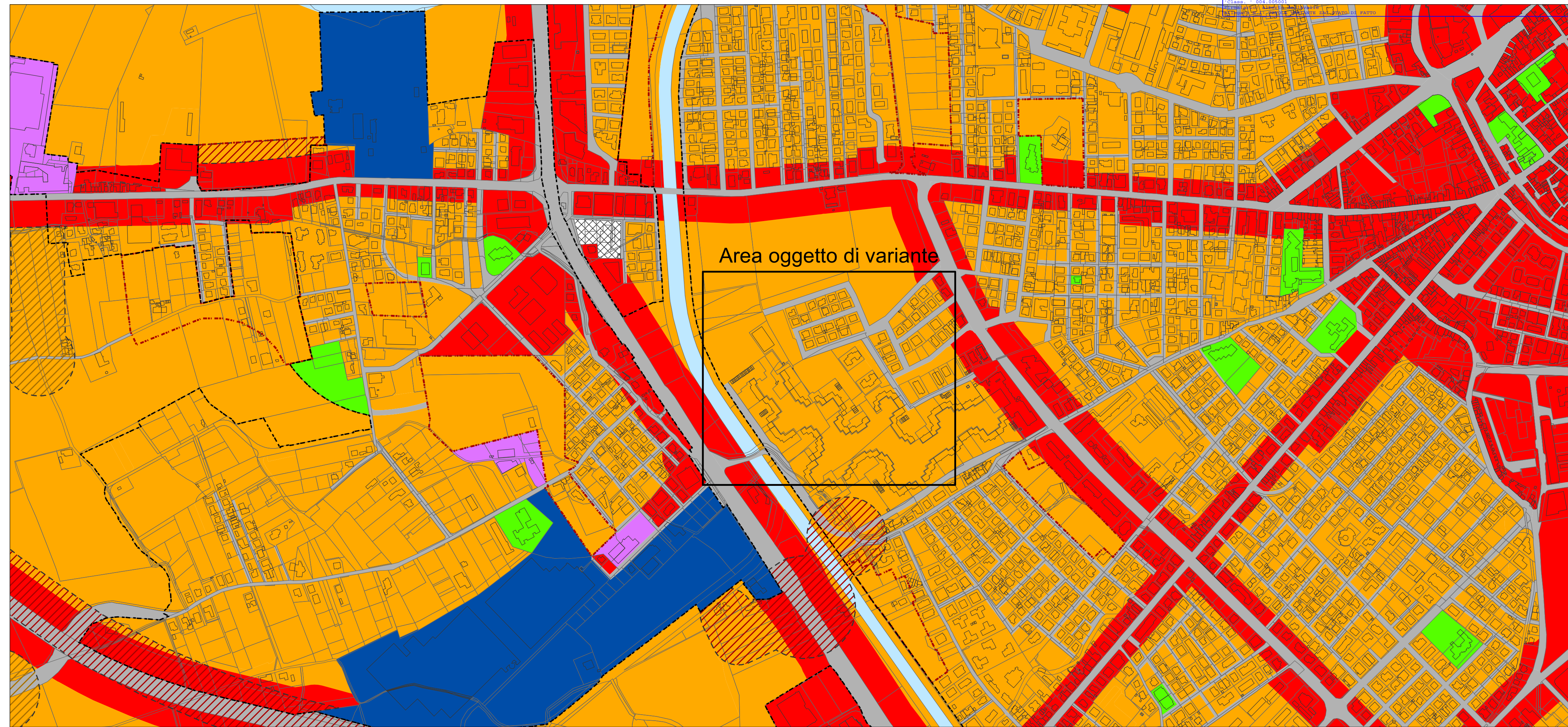
Stralcio Tavola ZAC 2.7 scala 1:5.000

ZONIZZAZIONE ACUSTICA

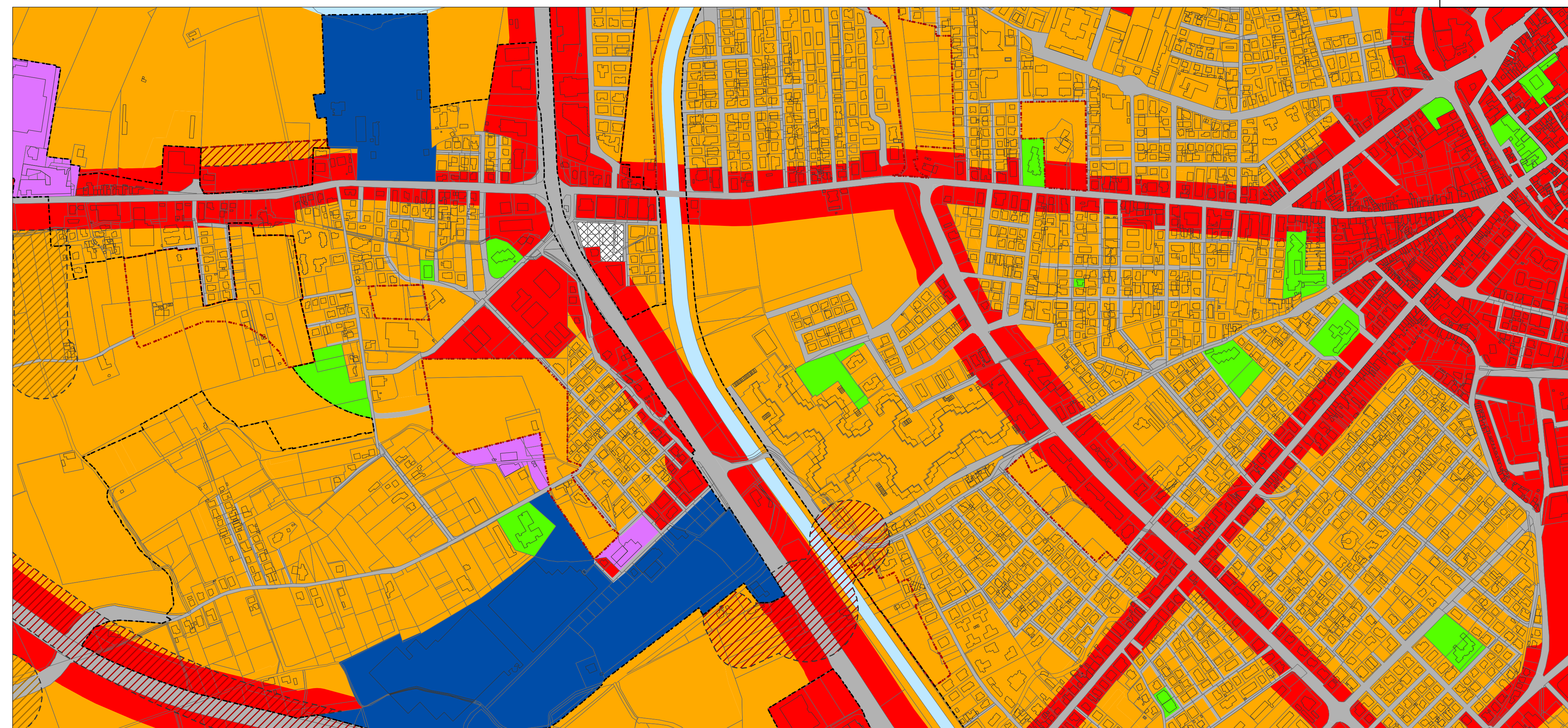
**Adozione:** Delibera di C.C. n.47 del 11/06/2015  
**Approvazione:** Delibera di C.C. n.15 del 15/03/2016  
**Sindaco:** Andrea Grassi  
**Assessore al Territorio:** Roberta Frisoni  
**Presidente del Consiglio Comunale:** Sara Donati  
**Segretario Comunale:** Laura Chiodrelli  
**Direzione Pianificazione e Gestione Territoriale, Coordinatore e Capo Progetto Ufficio di Piano:** Alberto Fattori  
**Ufficio Nuovi Strumenti urbanistici**  
**Ufficio Gestione Territoriale**

**VARIANTE**  
Piano straordinario di messa in sicurezza degli edifici scolastici scuola elementare Montessori. Approvazione progetto di fattibilità tecnica ed economica- Procedimento Unico per l'approvazione dei progetti di opere pubbliche o di interesse pubblico ai sensi dell'art. 36bis e successivi della L.R. n. 20/2000 smi, Titolo III.

**Adozione:** Delibera di C.C. n. \_\_\_ del \_\_\_  
**Approvazione:** Delibera di C.C. n. \_\_\_ del \_\_\_



VIGENTE



VARIANTE

### LEGENDA

- ..... Confine comunale
- - - - Perimetro del territorio urbanizzato
- Classificazione acustica**
- [Cross-hatched] Aree non classificate
- [Green] CLASSE I - Aree particolarmente protette
- [Yellow] CLASSE II - Aree prevalentemente residenziali
- [Orange] CLASSE III - Aree di tipo misto
- [Red] CLASSE IV - Aree ad intensa attività umana
- [Purple] CLASSE V - Aree prevalentemente produttive
- [Blue] CLASSE VI - Aree esclusivamente industriali
- [Grey] Sedi stradali
- [Black] Sede ferroviaria
- [Light Blue] Bacini e corsi d'acqua
- Classificazione acustica di progetto**
- [Green with diagonal lines] CLASSE I - Aree di progetto particolarmente protette
- [Orange with diagonal lines] CLASSE III - Aree di progetto di tipo misto
- [Red with diagonal lines] CLASSE IV - Aree di progetto ad intensa attività umana
- [Purple with diagonal lines] CLASSE V - Aree di progetto prevalentemente produttive
- [Dashed red] Ambiti di progetto del PSC (ANS-ASP\_N-APP)