

QUADRO CONOSCITIVO
 Adozione: Delibera di C.C. n. 66 del 20/03/2011
 Approvazione: Delibera di C.C. n. 15 del 19/03/2016
 Studio: Andrea Grassi
 Assessorato al Territorio: Roberto Grassi
 Presidente del Consiglio Comunale: Vincenzo Galati
 Segretario Comunale: Laura Chiodoni
 Direzione Pianificazione e Gestione Territoriale, Coordinatore e Capo Progetto Ufficio di Piano: Alberto Fabozzi
 Ufficio Nuovi Interventi Urbanistici: Ufficio Gestione Territoriale
 Ufficio Geologico: Roberto Carlini
 Carlo Casati

LEGENDA
PSC - Ambiti urbanizzati o suscettibili di nuova urbanizzazione (*)

Ambiti sismici con rif. all'art.2, punto A2.1 della del. Ass. Lgs. RER n. 112 del 02/05/2007

- Ambito costiero caratterizzato da profilo stratigrafico costituito da sedimenti alluvionali prevalentemente fini, sabbie costiere superficiali (con spessori fino a 10 m) e substrato poco profondo (25-40 m da p.c.)
- Ambito di pianura e costiero caratterizzato da un profilo stratigrafico con sedimenti alluvionali fini e sabbie costiere fino a profondità massima di 25 m, poggianti su depositi grossolani di conoidi di spessore variabile tra 5 e 15 m.
- Ambito di pianura caratterizzato da profilo stratigrafico costituito da alternanze di sabbie e peliti, con spessori anche decimetri, talora con intercalazioni di orizzonti di ghiaie (di spessore anche di decine di metri, con substrato profondo >100 m da p.c.)
- Ambito alluvionale di sedimenti prevalentemente fini con spessore fino a 30 m in ambito spessissimo padano su substrato marino caratterizzato da V_s>300m/s.
- Agglomerato a margine appenninico padano per copertura su substrato marino affiorante caratterizzato da V_s minore di 800 m/sec.

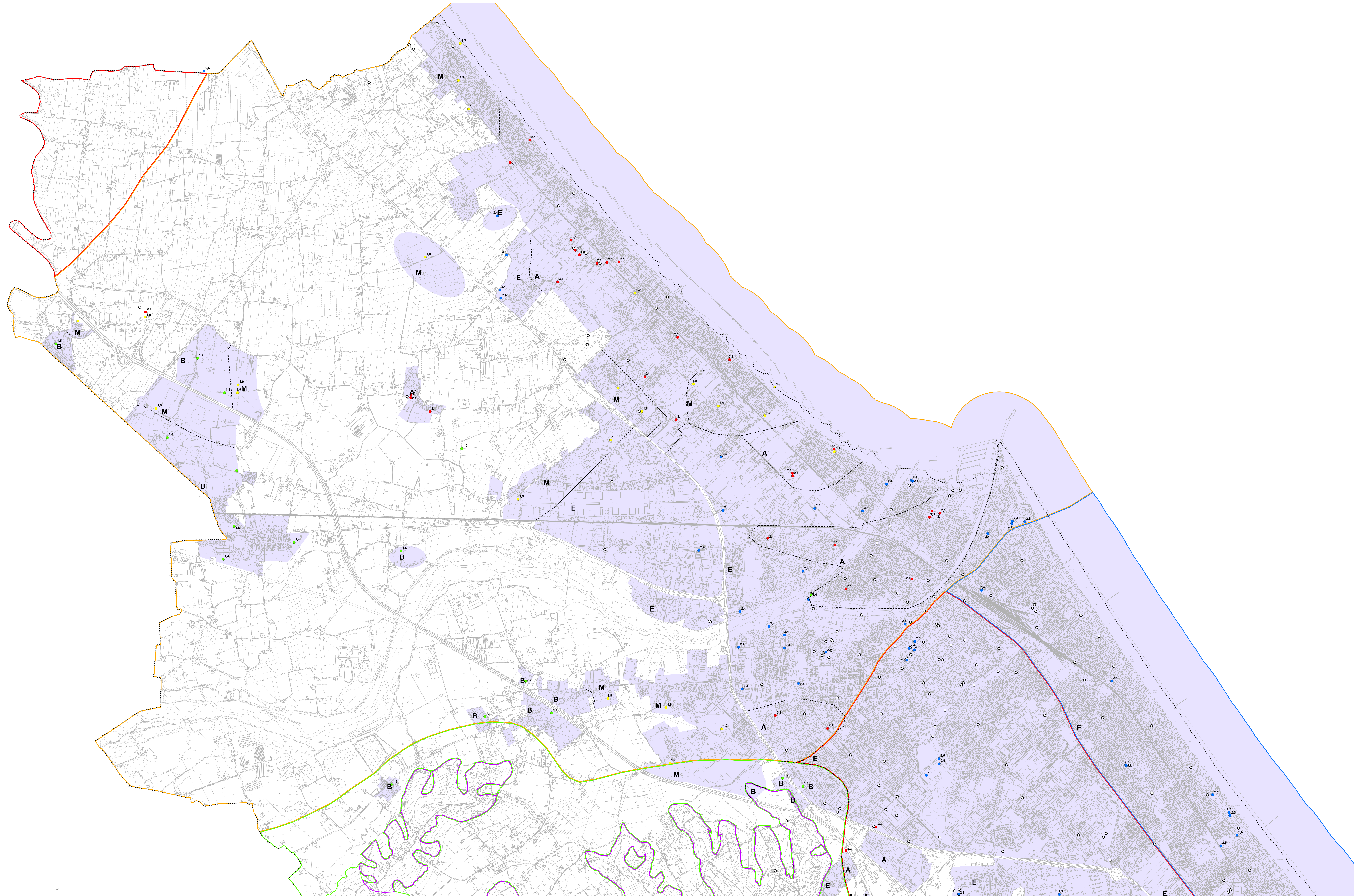
Fattori di amplificazione (F.A.) dell'intensità spettrale 0,5 s-T<1,0

- Bassa amplificazione - F.A. da 1,4 a 1,7
- Media amplificazione - F.A. da 1,8 a 2,0
- Alta amplificazione - F.A. da 2,1 a 2,3
- Elevata amplificazione - F.A. da 2,4 a 2,8
- F.A. non determinato

----- Limite tra classi di amplificazione di F.A.

B Classe di amplificazione bassa
M Classe di amplificazione media
A Classe di amplificazione alta
E Classe di amplificazione elevata

----- Confine comunale



(*) Per l'individuazione ai sensi della LR 20/2000 del territorio urbanizzato, del territorio suscettibile di urbanizzazioni e delle opere infrastrutturali, vedere la tavola PSC3.
 Tavola redatta a cura di: C. Caputi e R. Carlini¹, D. Albanesi², M. Figliani³, L. Marini⁴
¹ Comune di Rimini, Direzione Pianificazione e Gestione Territoriale
² Università degli Studi di Genova, Dipartimento di Scienze della Terra
³ Provincia di Genova, Servizio Regionale di Coordinamento Territoriale di Piano, Ufficio Ufficio del Suolo
⁴ Regione Emilia-Romagna, Servizio Geologico, Sismico e dei Suoli