



Comune di Rimini

PSC

RUE

POC
PIANO STRUTTURALE COMUNALE

SISTEMA AMBIENTALE E NATURALE
Carta Geomorfologica

tavola B.2a **scala 1:10.000**

QUADRO CONOSCITIVO
 Adozione: Delibera di C.C. n. 64 del 28/03/2011
 Approvazione: Delibera di C.C. n. 15 del 10/02/2016
 Sindaco: Andrea Orsani
 Assessore al Territorio: Roberto Sgarbi
 Presidente del Consiglio Comunale: Vincenzo Gatti
 Segretario Comunale: Laura Chionetti
 Direzione Pianificazione e Qualità Territoriale, Coordinatore e Capo Ufficio Ufficio di Piano: [Nome non leggibile]
 Ufficio Servizi Strutturali Urbanistici: [Nome non leggibile]
 Ufficio Gestione Territoriale: [Nome non leggibile]
 Ufficio Geologico: [Nome non leggibile]
 Carlo Casoli

LEGENDA

Depositi marini neogenici - quaternario del margine appenninico padano

- [Color swatch]

Depositi quaternari costieri e di transizione

- [Color swatch]

Depositi quaternari continentali

- [Color swatch] Frana attiva per colamento
- [Color swatch] Frana attiva per scorrimento-colamento
- [Color swatch] Frana quiescente per colamento
- [Color swatch] Frana quiescente per scorrimento-colamento
- [Color swatch] Area in dissesto superficiale diffuso
- [Color swatch] Terrazzo sospeso allo spianamento antropico
- [Color swatch] Deposito alluvionale recenti in evoluzione
- [Color swatch] Deposito alluvionale terrazzato
- [Color swatch] Conoidi alluvionali minore quiescente
- [Color swatch] Deposito di versante
- [Color swatch] Detrito eluvio-colluviale
- [Color swatch] Terrazzo alluvionale antico

Elementi geomorfologici/antropici

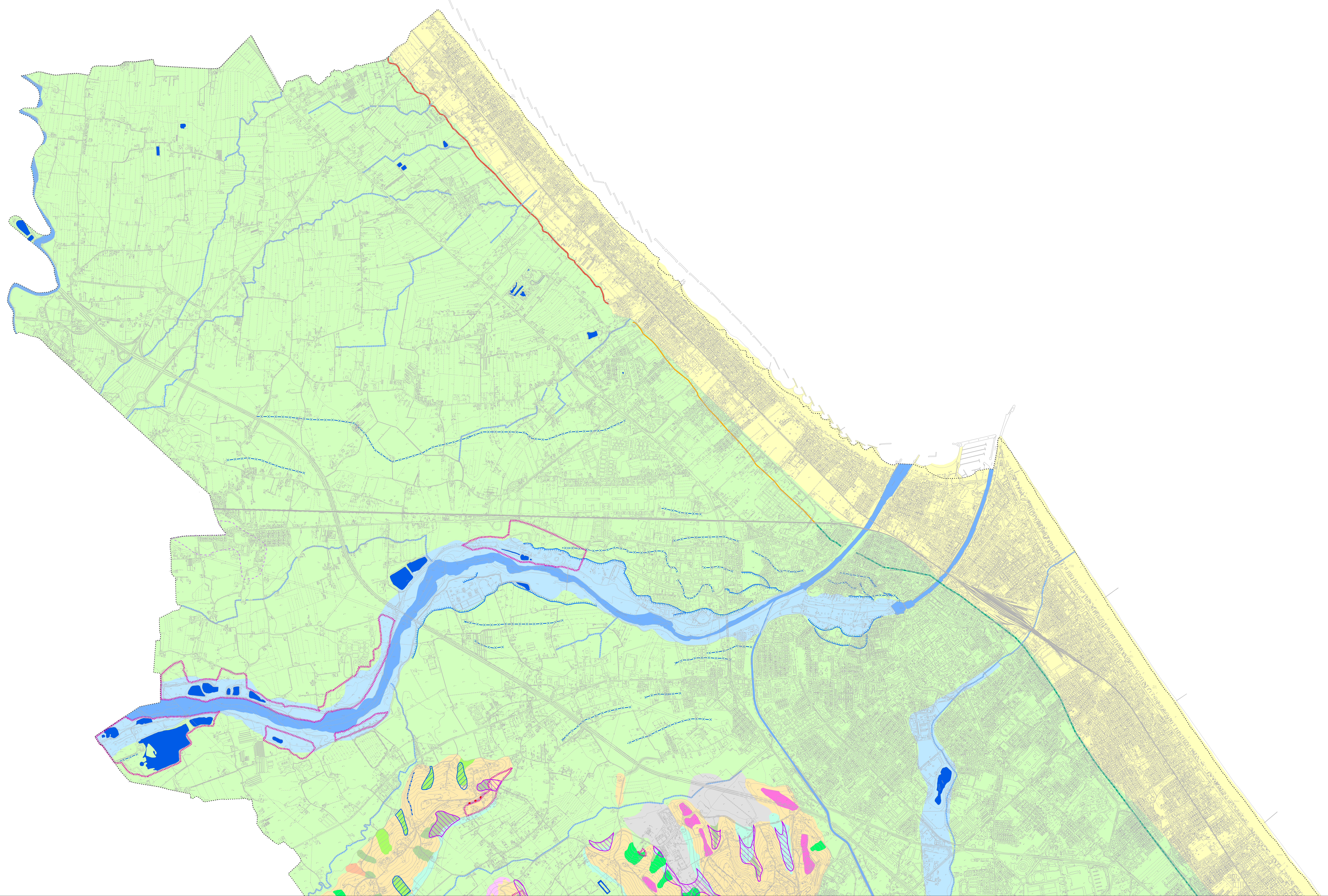
- [Color swatch] Alveo attuale
- [Color swatch] Lago e invaso
- [Color swatch] Basso morfologico
- [Color swatch] Erosione diffusa e concentrata
- [Color swatch] Calanco
- [Color swatch] Reticolo idrografico minore
- [Color swatch] Fessura di trazione
- [Color swatch] Fossa in erosione
- [Color swatch] Paleosivico
- [Color swatch] Paleofalasia certa
- [Color swatch] Paleofalasia certa antropizzata
- [Color swatch] Paleofalasia incerta
- [Color swatch] Scarpa antropica
- [Color swatch] Scarpa di frana attiva
- [Color swatch] Scarpa di frana quiescente
- [Color swatch] Scarpa fluviale attiva
- [Color swatch] Scarpa fluviale quiescente inattiva
- [Color swatch] Scarpa poligenica quiescente
- [Color swatch] Cava/Sivico o riparo antropico considerevole

PTCP 2007/ VARIANTE 2012

- [Color swatch] Zone instabili per fenomeni di dissesto attivo da verificare (art. 4.1, commi 3 e 7)
- [Color swatch] Zone instabili per fenomeni di dissesto attivo verificati (art. 4.1, commi 3 e 7)
- [Color swatch] Zone instabili per fenomeni di dissesto quiescente da verificare (art. 4.1, commi 5 e 7)
- [Color swatch] Zone instabili per fenomeni di dissesto quiescente verificati (art. 4.1, commi 6 e 7)
- [Color swatch] Depositi di versante da verificare (art. 4.1, comma 10)
- [Color swatch] Depositi di versante verificati (art. 4.1, comma 11)
- [Color swatch] Depositi eluvio-colluviali e antropici (art. 4.1, comma 12)
- [Color swatch] Aree potenzialmente instabili (art. 4.1, comma 9)
- [Color swatch] Calanchi (art. 4.1, commi 3, 4 e 7)
- [Color swatch] Scarpe (art. 4.1, comma 13)

Confine comunale

- [Color swatch]



Con il contributo di Geol. C. Bucci, Geol. M. Zappalà
 GEOLOGIA S.p.A. s.r.l. - Ingegneria Civile e Geologia Applicata - Spazio
 all'Innovazione (I²)
 GEOLOGIA S.p.A. - Società di Geologia Tecnica e Ambientale - Milano
 Adriano (RM)