



Comune di Rimini

Direzione del Territorio
Settore Infrastrutture, Mobilità e Qualità Ambientale

REALIZZAZIONE PARCHEGGIO KISS AND RIDE VIA UGO BASSI

CONTRIBUTI LEGGE REGIONALE N. 5/2018 " NORME IN MATERIA DI INTERVENTI
TERRITORIALI PER LO SVILUPPO INTEGRATO DEGLI AMBITI LOCALI"

PROGETTO DEFINITIVO

TAV. **1**

PLANIMETRIA DI INQUADRAMENTO

SCALA varie

PROGETTO E DIREZIONE LAVORI

Geom Barbara Cola

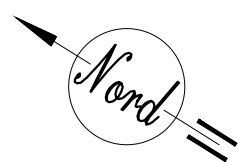
(Firmato digitalmente)

Collaboratori: P.I. Mario Costanzo

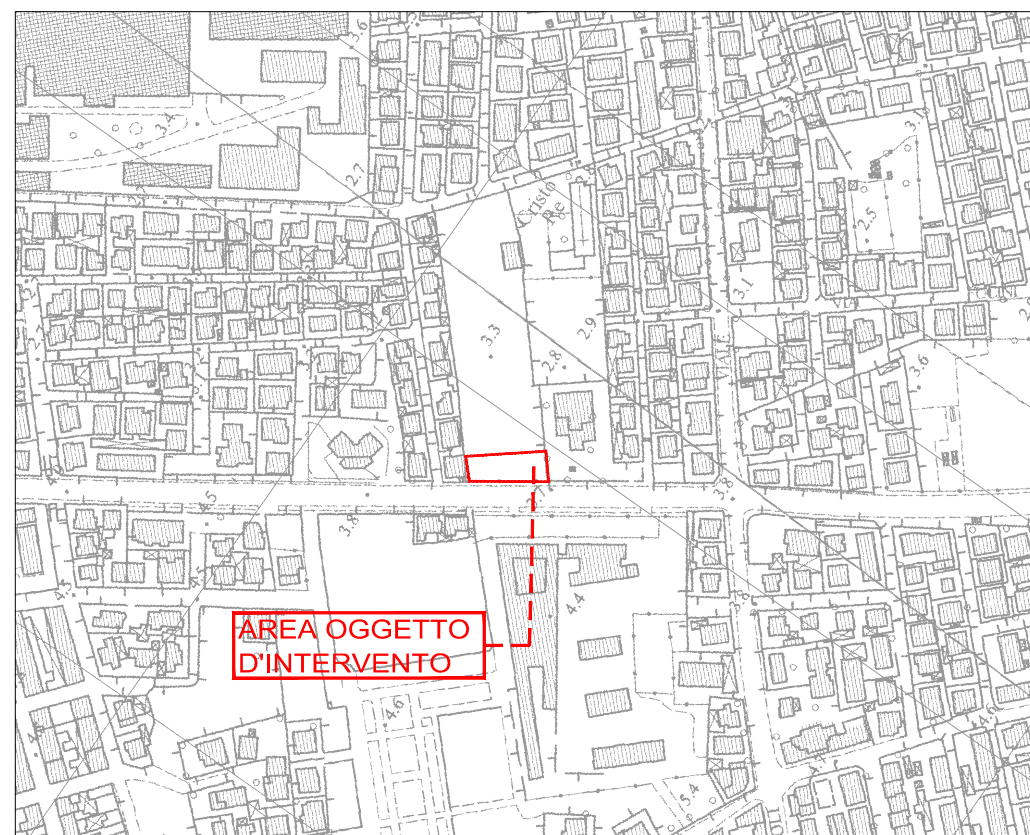
Arch. Elena Battarra

IL RESPONSABILE UNICO DEL PROCEDIMENTO
DIRIGENTE SETTORE INFRASTRUTTURE
MOBILITA' E QUALITA' AMBIENTALE
Ing. Alberto Dellavalle
(Firmato digitalmente)

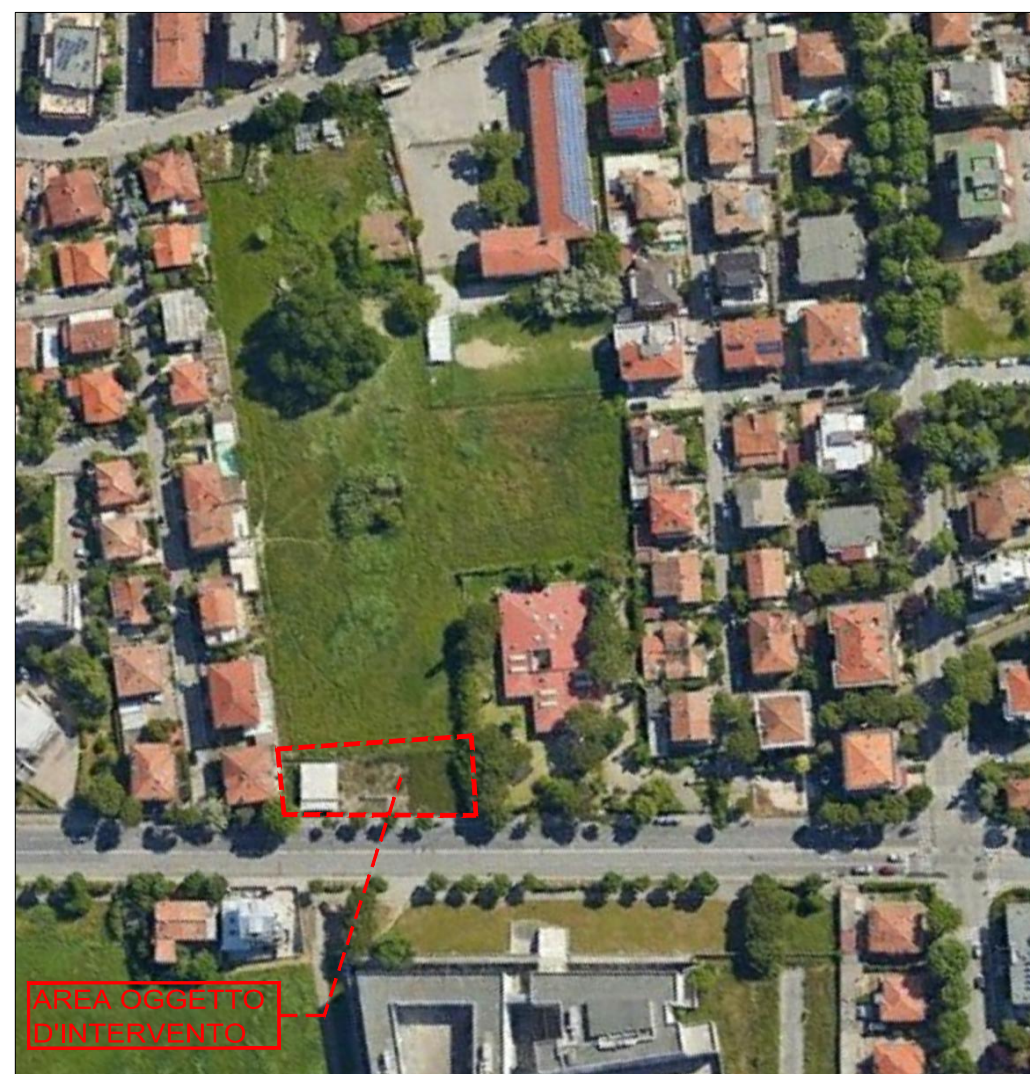
Rimini, rev. gennaio 2021



C.T.R. scala 1:5000



ORTOFOTO scala 1:2000



PRG scala 1:2000



RUE scala 1:2000



LEGENDA



Area interessata da procedimento unico ART. 10 L.R. 37/2020



Localizzazione aree interessate

Planimetria catastale
Comune di Rimini foglio 75 particelle 1179 e 4034 scala 1:2000

