



Comune di Rimini

Direttore Generale  
Settore Infrastrutture, Mobilità e Qualità Ambientale

Piano Operativo Fondo Sviluppo e Coesione (FSC)  
Infrastrutture 2014-2020 - Messa in sicurezza SS16 in  
corrispondenza dell'attraversamento del centro abitato di  
Rimini - Rotatoria via Grazia Verenin - CUP C91B17000720001  
Ai sensi dell'art. 53 Legge Regionale N. 24/2017

PSC - QUADRO CONOSCITIVO  
SISTEMA TERRITORIALE  
Classificazione della rete stradale  
da nuovo codice della strada

ALL. n. 3 - VU VARIANTE AL PSC - Stralcio Tavola C.3 - scala 1:20.000

SINDACO  
Andrea Gnassi

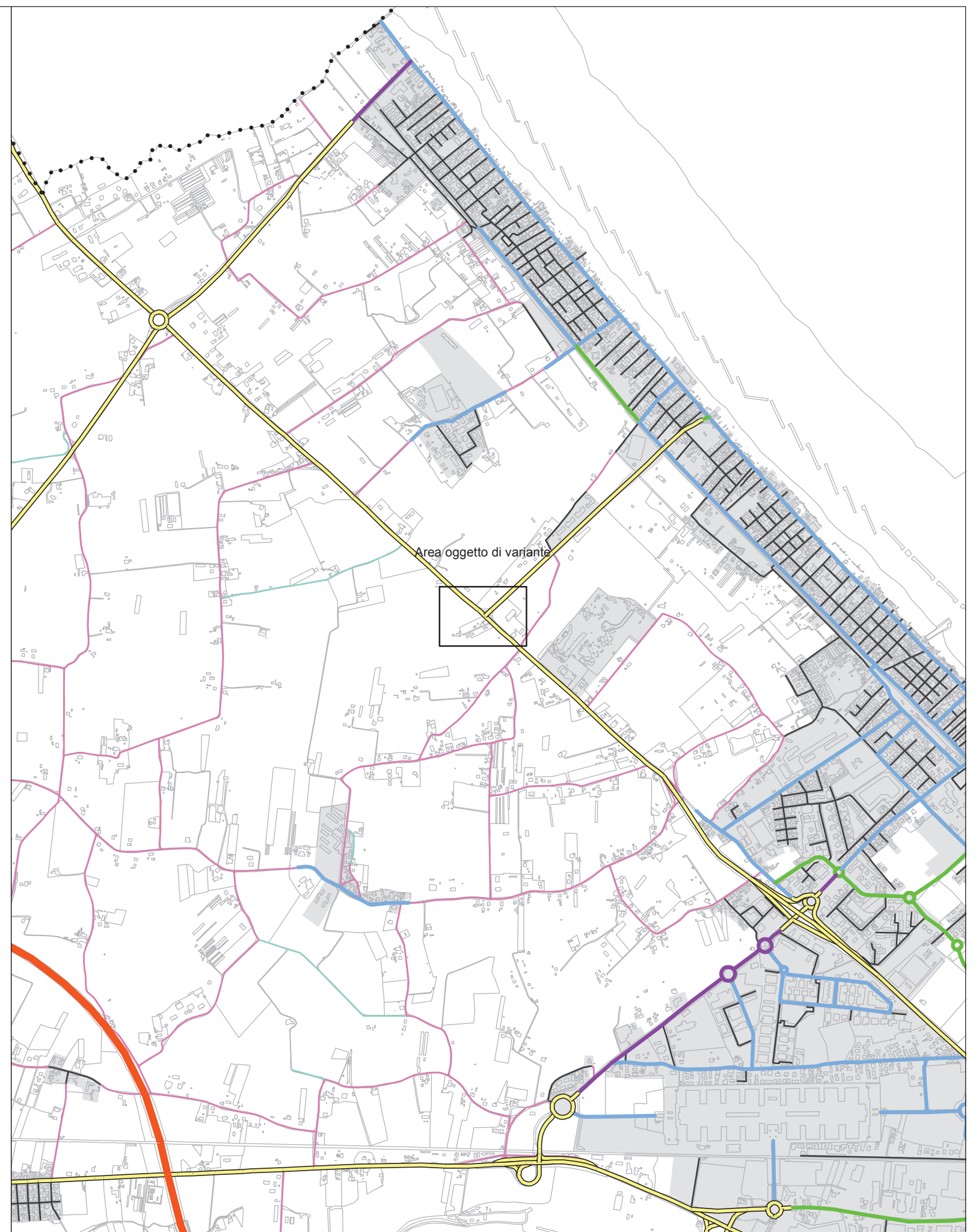
ASSESSORE ALLA PROGRAMMAZIONE E GESTIONE DEL TERRITORIO  
Roberta Frisoni

DIRETTORE GENERALE  
Luca Ugucioni

GRUPPO DI PROGETTO  
Lorenzo Turchi  
Giuseppe Fuschillo  
Paola Bartolucci  
Emanuela Donati  
Maria Corvino

RESPONSABILE DEL PROCEDIMENTO  
Dirigente del Settore  
Ufficio di Piano  
Ing. Chiara Dal Piaz

Rimini, Novembre 2019



VIGENTE

VARIANTE

LEGENDA

- ..... Confine comunale
- Territorio Urbanizzato
- A - AUTOSTRADA
- C - EXTRAURBANA SECONDARIA
- D - URBANA DI SCORRIMENTO
- DE - URBANA INTERQUARTIERE
- E - URBANA DI QUARTIERE
- EF - URBANA LOCALE INTERZONALE
- F - LOCALE PROVINCIALE
- F - LOCALE COMUNALE
- F - LOCALE VICINALE
- F - LOCALE NEL T.U.

