

Intervento C: Raccordo SS16 e prolungamento di Via Tosca - Viabilità di accesso al Quartiere Padulli

Ai sensi dell'art. 53 Legge Regionale N. 24/2017

PIANO STRUTTURALE COMUNALE
 Schema di assetto della mobilità e ambiti normativi

20.2

Stralcio Tavola PSC.3

scala 1:20.000

SINDACO
 Andrea Gnassi

ASSESSORE ALLA PROGRAMMAZIONE E GESTIONE DEL TERRITORIO
 Roberta Frisoni

SEGRETARIO GENERALE
 Luca Ugucioni

GRUPPO DI PROGETTO
 Mariarita Bucci
 Daniela Delvecchio
 Maria Corvino

RESPONSABILE DEL PROCEDIMENTO
 Dirigente del Settore Urbanistica
 Ing. Chiara Dal Piaz

Rimini, Dicembre 2018



LEGENDA

..... Confine comunale

Aree non classificate come Ambiti

Alvei attivi dei principali corsi d'acqua

Arenile

Ambiti Normativi

Territorio Urbanizzato

ACS - Città storica

Progetti speciali di valorizzazione nella Città Storica

AUC_U - Ambiti urbani consolidati

AUC_T - Ambiti consolidati costieri a marcata caratterizzazione turistica

Aree inedificate di superficie superiore a 8.000 mq negli ambiti consolidati a marcata caratterizzazione turistica

AR - Ambiti da riqualificare

APF - Grandi funzioni sovraumunali (poli funzionali)

ASP - Ambiti consolidati per attività produttive

ASP_T - Parchi turistico-ricreativi

ANS_A - Ambiti potenziali per nuovi insediamenti: porzioni utilizzabili per insediamenti e relative dotazioni territoriali

ANS_B - Ambiti potenziali per nuovi insediamenti: porzioni utilizzabili prevalentemente per nuove dotazioni territoriali

ANS_C - Ambiti potenziali per nuovi insediamenti: porzioni non edificabili

Colonie

Territorio Urbanizzabile

APF - Grandi funzioni sovraumunali (poli funzionali)

ASP_NA - Ambiti potenziali per nuovi insediamenti produttivi prevalentemente manifatturieri

ASP_NB - Ambiti potenziali per nuovi insediamenti produttivi prevalentemente terziari

ANS_A - Ambiti potenziali per nuovi insediamenti: porzioni utilizzabili per insediamenti e relative dotazioni territoriali

ANS_B - Ambiti potenziali per nuovi insediamenti: porzioni utilizzabili prevalentemente per nuove dotazioni territoriali

ANS_C - Ambiti potenziali per nuovi insediamenti: porzioni non edificabili

Territorio Rurale

AAP - Ambiti agricoli periurbani

ARP - Ambiti agricoli di rilievo paesaggistico

AVP - Ambiti ad alta vocazione produttiva agricola

Ghetti di impianto storico in territorio rurale

Ghetti non storici in territorio rurale

Assetto della Mobilità

Infrastrutture

Ferrovie

Stazioni e fermate ferroviarie esistenti e proposte

Trasporto Rapido Costiero (TRC)

Fermate del TRC

Linea di forza del trasporto pubblico mare-entroterra

e sua possibile prosecuzione per San Marino

Principali parcheggi scambiatori

Rete ciclabile principale esistente

Rete ciclabile principale da realizzare (tracciato ideogrammatico)

Gerarchia funzionale delle strade

Autostrada

Autostrada in galleria

Itinerari primari di interesse regionale-nazionale esistenti

Itinerari primari di interesse regionale-nazionale di progetto

Viabilità extraurbana secondaria esistente

Viabilità extraurbana secondaria: tratti proposti

Asse primario urbano/suburbano di distribuzione (attuale SS.16)

Rotatorie di progetto (SS.16)

Asse intermedio retro-costiero esistente

Asse intermedio retro-costiero: tratti proposti

Strade urbane di penetrazione esistenti

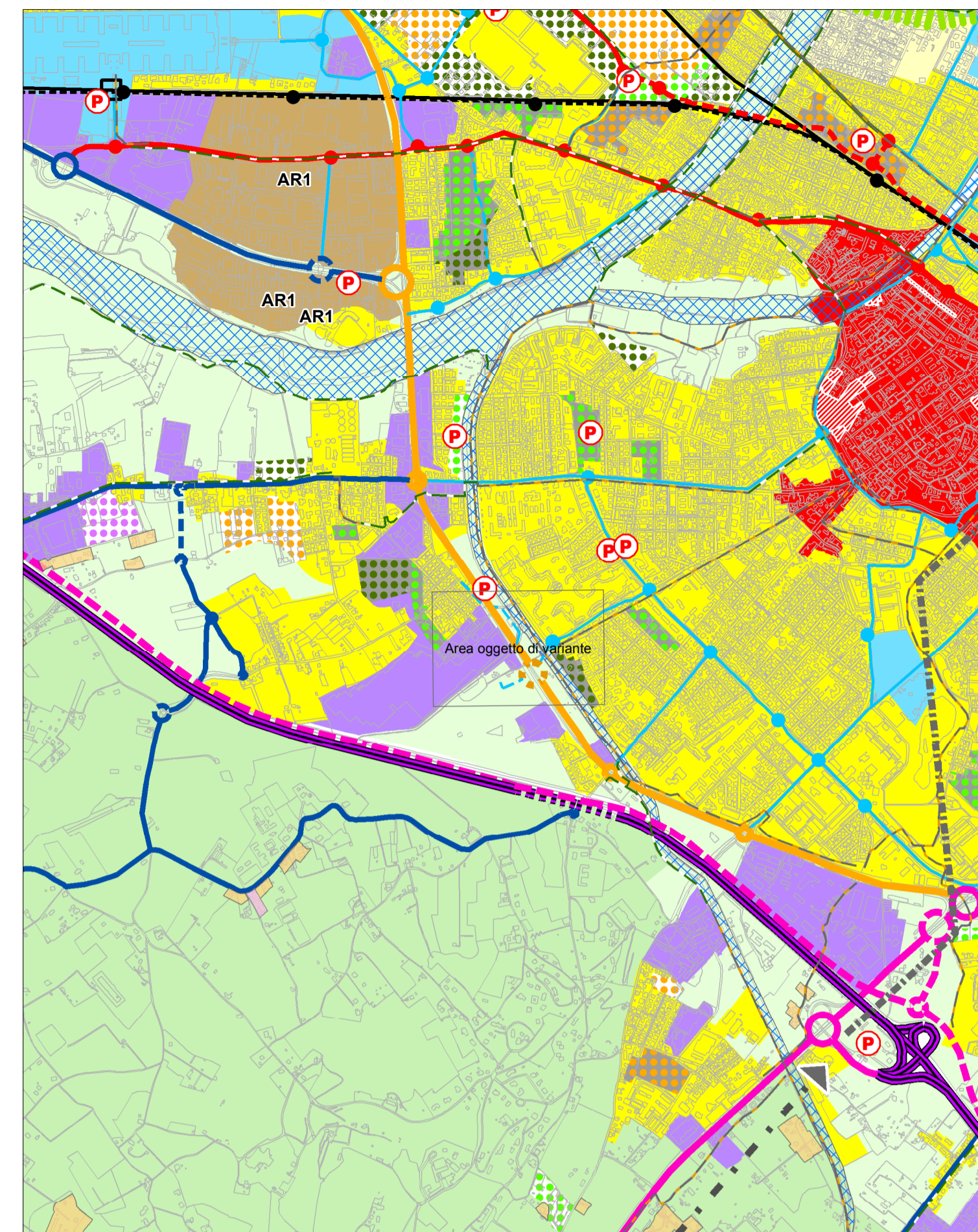
Strade urbane di penetrazione: tratti proposti

Asse costiero commerciale/turistico e per la mobilità lenta e collettiva

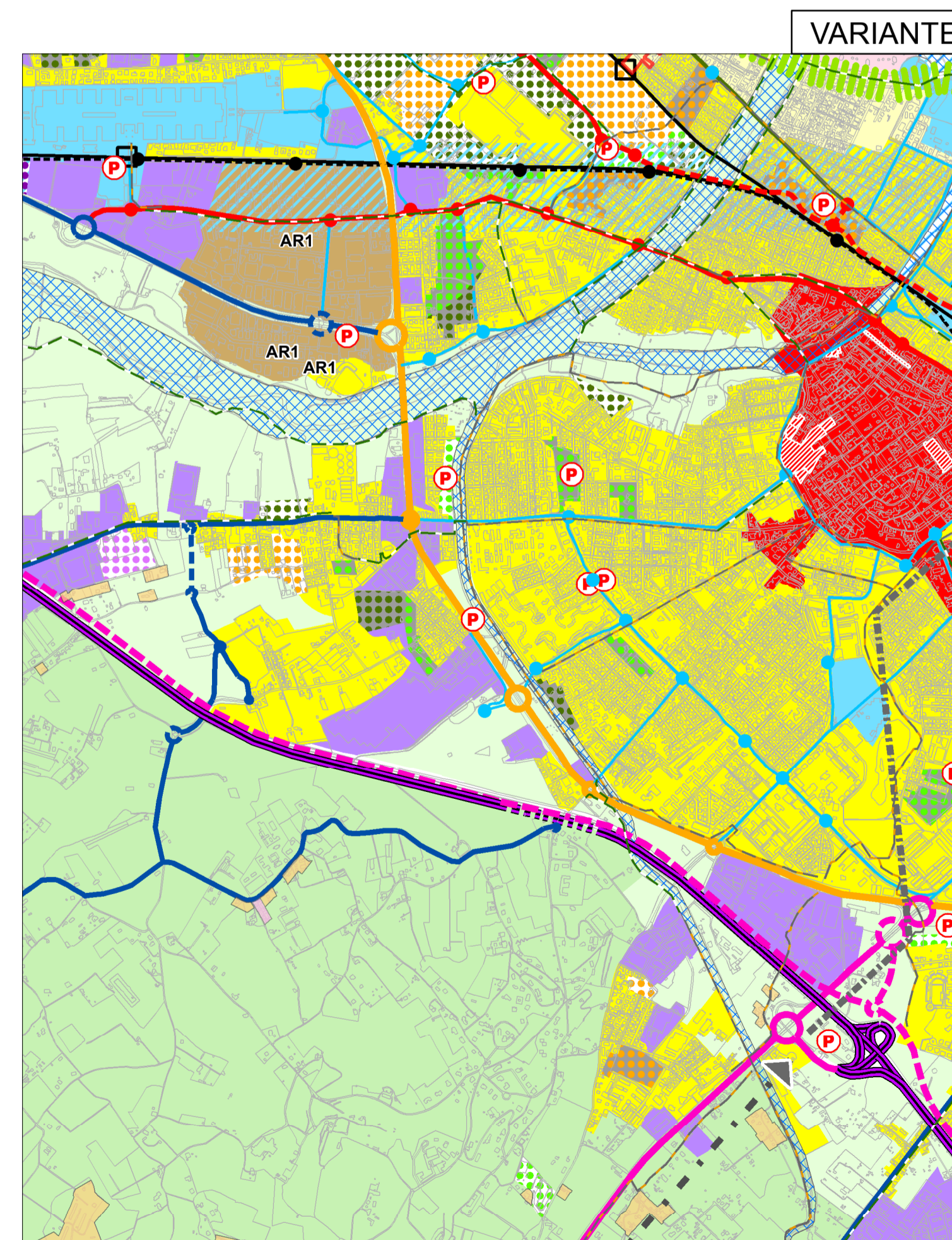
Adegamenti della viabilità conseguenti la realizzazione del Parco del Mare

Rotatorie su strade urbane

Rotatorie su asse intermedio



VIGENTE



VARIANTE

