

Intervento C: Raccordo SS16 e prolungamento di Via Tosca - Viabilità di accesso al Quartiere Padulli

Ai sensi dell'art. 53 Legge Regionale N. 24/2017

**TAVOLA DEI VINCOLI
 TUTELE VULNERABILITA' E SICUREZZA DEL
 TERRITORIO**

20.4

Stralcio Tavola VIN 3

scala 1:10.000

SINDACO
 Andrea Gnassi

ASSESSORE ALLA PROGRAMMAZIONE E GESTIONE DEL TERRITORIO
 Roberta Frisoni

SEGRETARIO GENERALE
 Luca Uguccioni

GRUPPO DI PROGETTO
 Mariarita Bucci
 Daniela Delvecchio
 Maria Corvino

RESPONSABILE DEL PROCEDIMENTO
 Dirigente del Settore Urbanistica
 Ing. Chiara Dal Piaz

Rimini, Dicembre 2018



LEGENDA

- 29 - Reticolo idrografico minore
- 34 - Aree esondabili - tempi di ritorno fino a 500 anni
- Acque minerali**
- 41 - Punti captazione acque minerali
- Sorgenti**
- 42 - Sorgenti e rappresentazione ideogrammatica della zona di tutela assoluta delle opere di captazione
- Pozzi Romagna Acque**
- 39 - Pozzi e rappresentazione ideogrammatica della zona di tutela assoluta delle opere di captazione di acque ad uso idropotabile in servizio
- 39 - Pozzi e rappresentazione ideogrammatica della zona di tutela assoluta delle opere di captazione di acque ad uso idropotabile fuori servizio
- 50 - Scarpate
- 48 - Aree potenzialmente instabili
- 32 - Aree esondabili da verificare - tempi di ritorno fino a 50 anni
- 33 - Aree esondabili verificate - tempi di ritorno fino a 50 anni
- Aree esondabili**
- 31 - Aree esondabili - tempi di ritorno fino a 200 anni
- Scoli consorziali**
- 30 - Scoli consorziali a cielo aperto
- 30 - Scoli consorziali tombinati
- 36 - Aree di ricarica diretta della falda (ARD)
- 37 - Aree di ricarica indiretta della falda (ARI)
- 37 - Aree di ricarica indiretta della falda (ARI) con permeabilità permanente
- 38 - Bacini imbriferi (BI)
- 43 - Zone di rispetto delle sorgenti di collina
- 43 - Zone di rispetto delle sorgenti di pianura
- 40 - Zone di rispetto delle opere di captazione di acque ad uso idropotabile in servizio
- 40 - Zone di rispetto delle opere di captazione di acque ad uso idropotabile fuori servizio
- 41 - Concessione di coltivazione delle acque minerali
- 49 - Calanchi
- Confine comunale

Ambiti a pericolosità idraulica

- 28 - Invasi ed alvei di laghi, bacini e corsi d'acqua

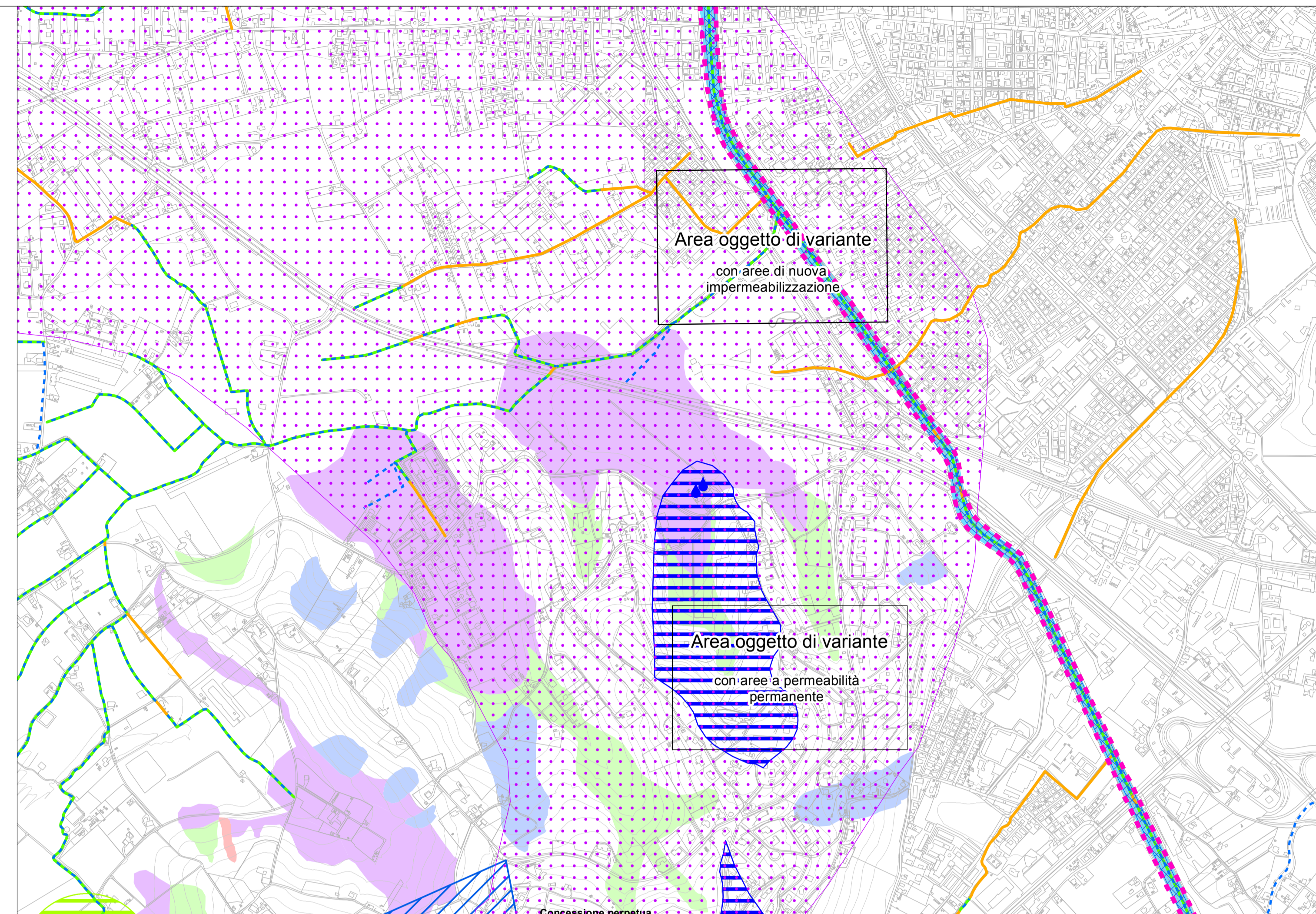
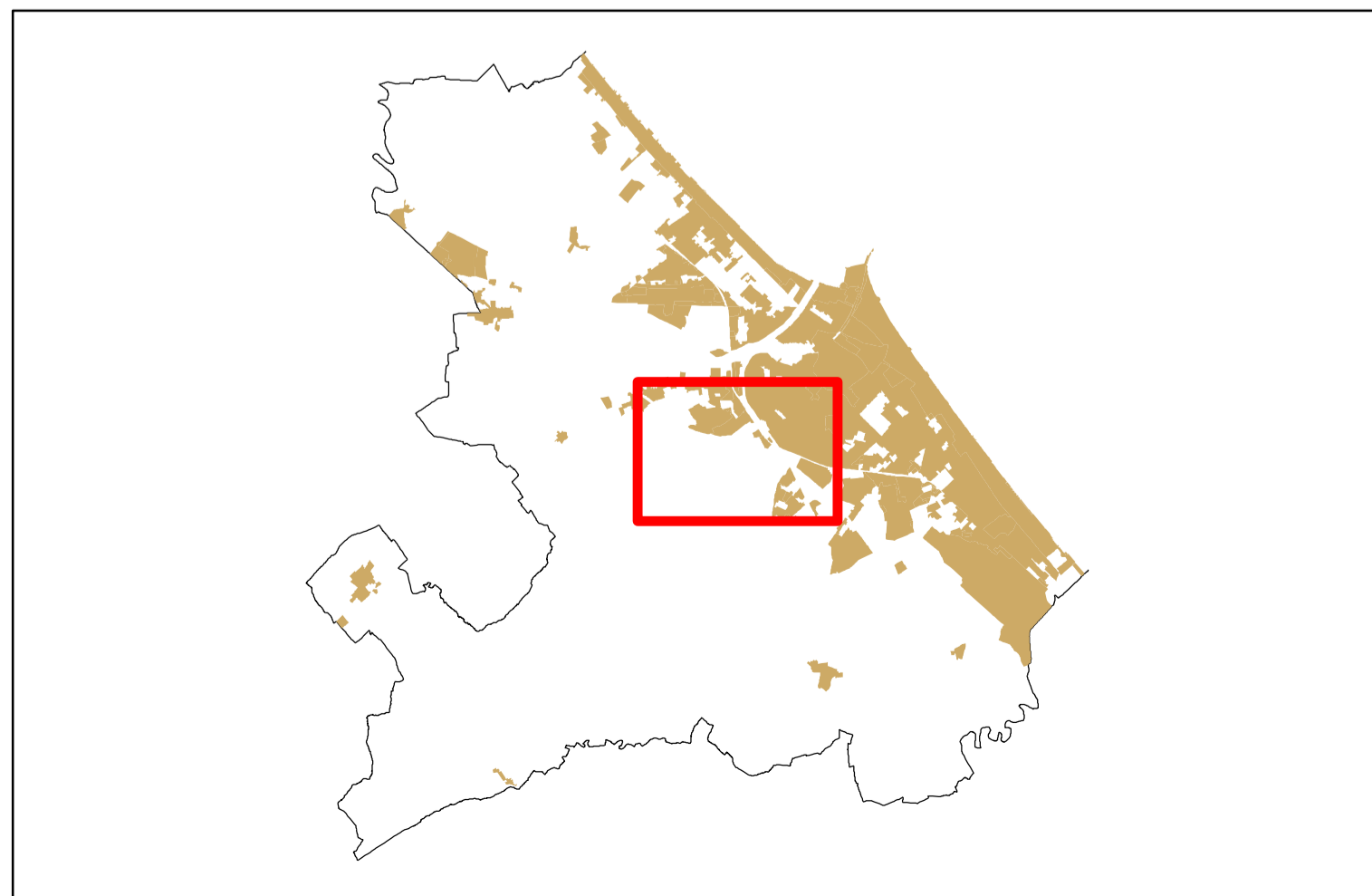
Ambiti a vulnerabilità idrogeologica

- 35 - Aree di ricarica della falda idrogeologicamente connesse all'alveo (ARA)

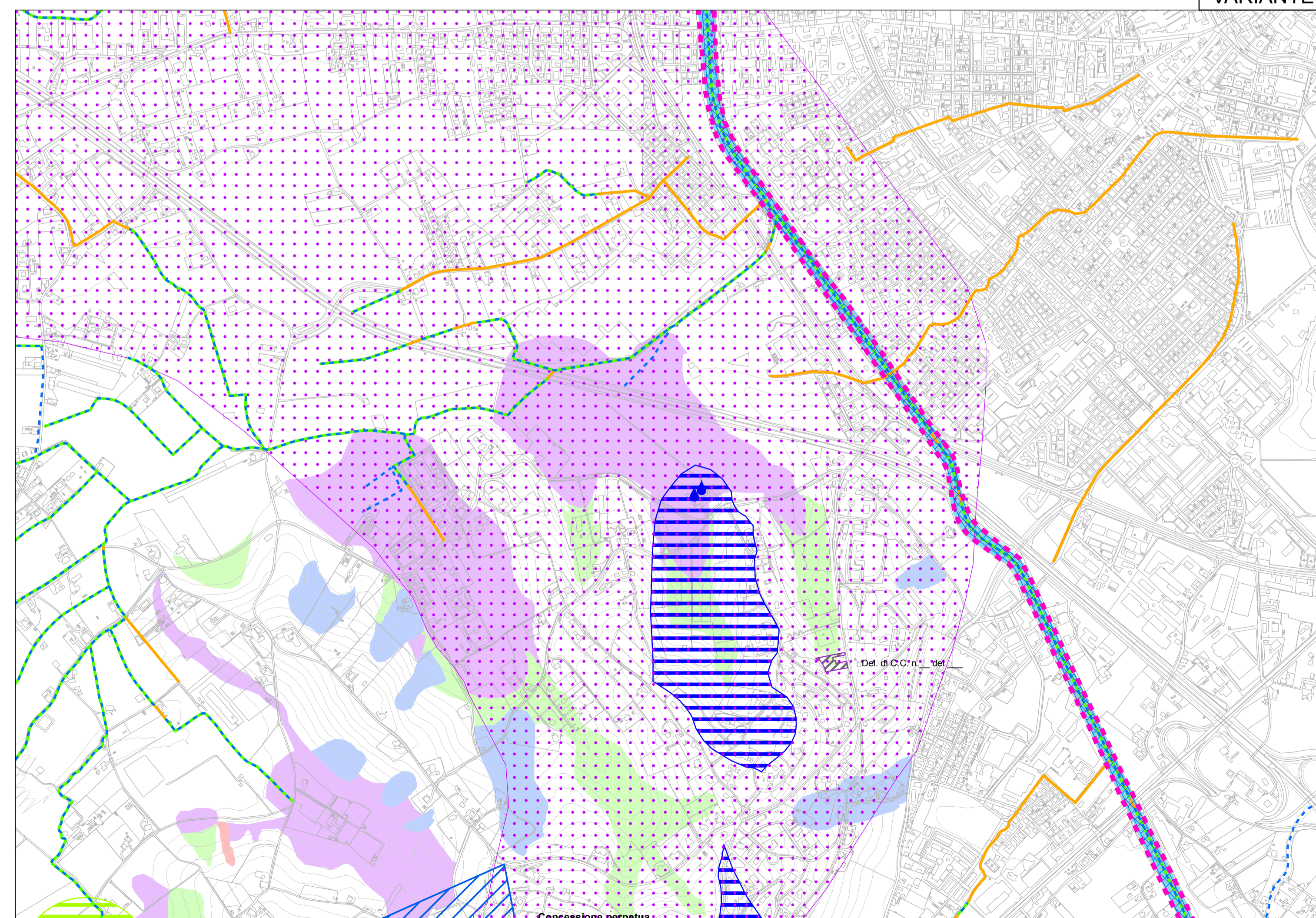
Ambiti a pericolosità geomorfologica

- 44 - Zone instabili per fenomeni di dissesto attivi da verificare
- 44 - Zone instabili per fenomeni di dissesto attivi verificati
- 45 - Zone instabili per fenomeni di dissesto quiescenti da verificare
- 45 - Zone instabili per fenomeni di dissesto quiescenti verificati
- 46 - Depositi di versante da verificare
- 46 - Depositi di versante verificati
- 47 - Depositi eluvio-colluviali e antropici

elemento inserito in legenda



VIGENTE



VARIANTE