

Intervento C: Raccordo SS16 e prolungamento di Via Tosca - Viabilità di accesso al Quartiere Padulli

Ai sensi dell'art. 53 Legge Regionale N. 24/2017

VAS - VALSAT

Tutele e condizionamenti relativi alla sicurezza e vulnerabilità del territorio

20.5

Stralcio Tavola VAL 2.3

Scala 1:20.000

SINDACO
Andrea Gnassi

ASSESSORE ALLA PROGRAMMAZIONE E GESTIONE DEL TERRITORIO
Roberta Frisoni

SEGRETARIO GENERALE
Luca Uguccioni

GRUPPO DI PROGETTO
Mariarita Bucci
Delvecchio Daniela
Maria Corvino

RESPONSABILE DEL PROCEDIMENTO
Dirigente del Settore Urbanistica
Ing. Chiara Dal Piaz

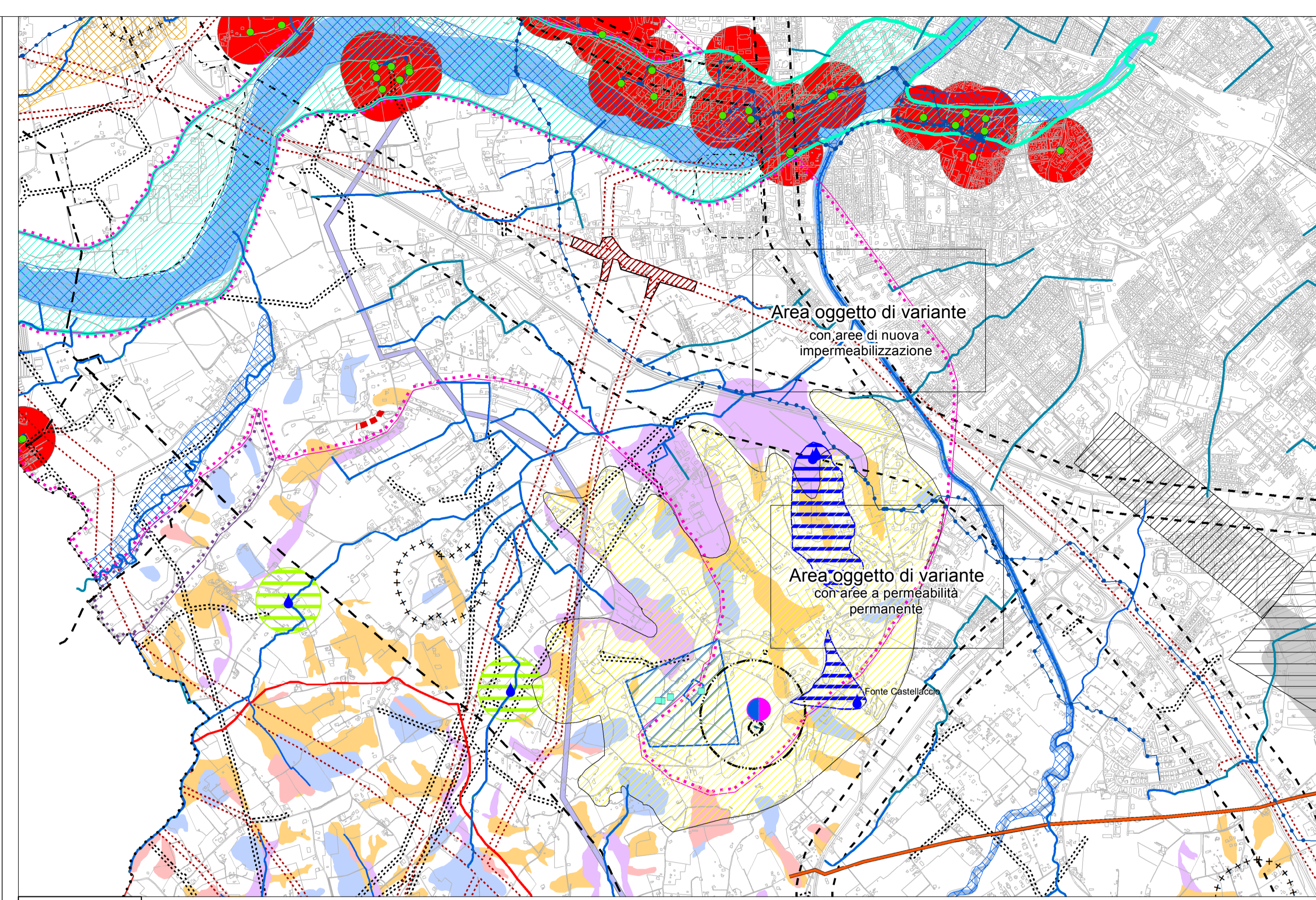
Rimini, Dicembre 2018



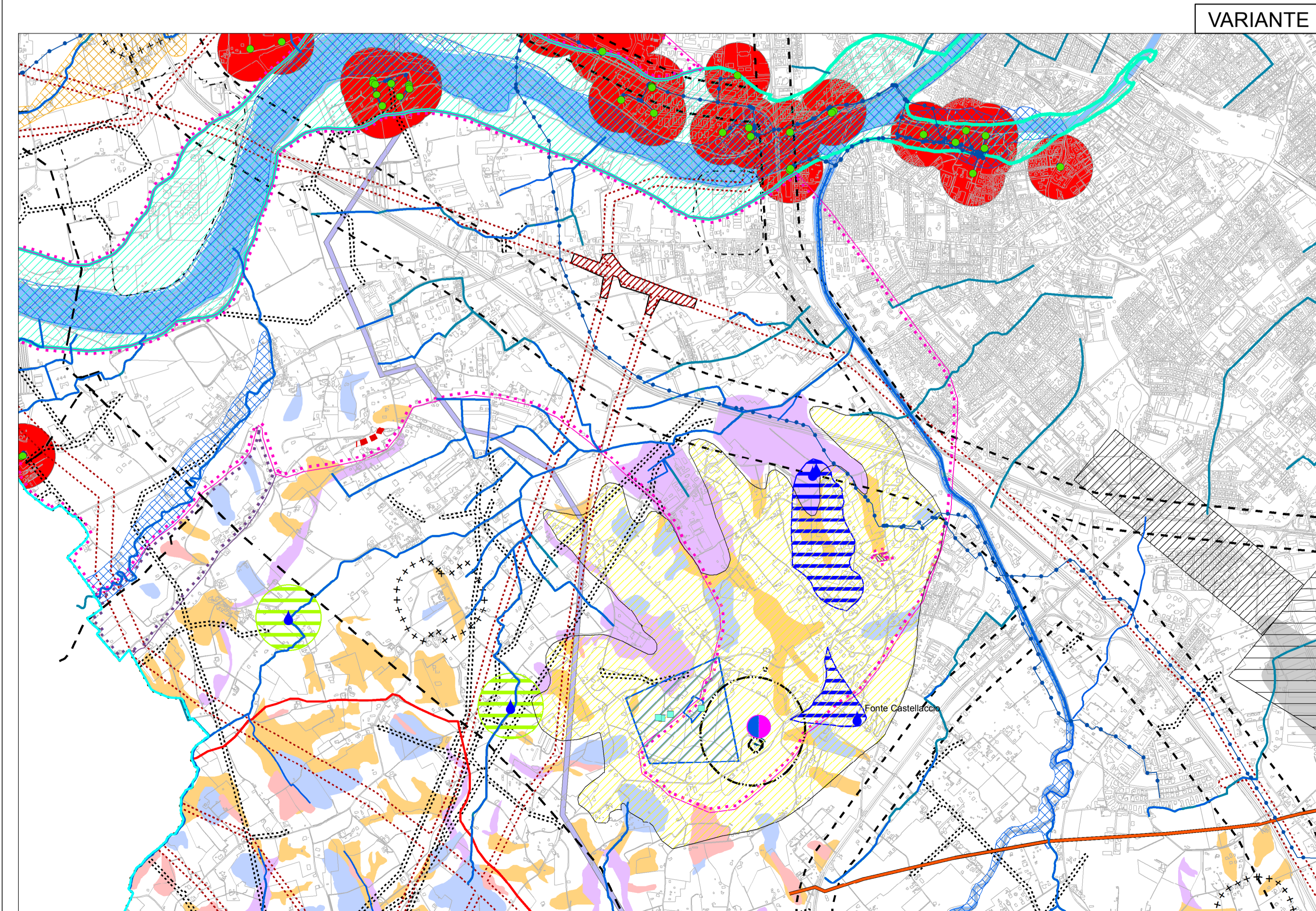
LEGENDA

- Punti di captazione di acque minerali o termali
- Sorgente
- Pozzi di acque ad uso idropotabile
- Concessioni di coltivazione per acque minerali e termali con punti di captazione
- Zone di salvaguardia delle opere di captazione di acque ad uso idropotabile
- Elementi di infrastrutturazione antropica**
- Impianti di diffusione radio temporaneo con potenza tra 0-500 W
- Impianti di diffusione radio con potenza tra 501 - 5000 W
- Impianti di diffusione radio con potenza >5000 W
- Impianti di diffusione tv con potenza > 5000 W
- Fascia di rispetto di impianti radio-TV
- Acquedotto di Ridracoli
- Centrale elettrica S. Martino in XX con elementi infrastrutturali
- Oleodotto
- Metanodotto
- Servitù aree militari
- Vincolo di rispetto dei depuratori
- Fascia di rispetto ferroviario
- Fascia di rispetto stradale della qualità dell'aria (PGQA)
- Vincolo di rispetto cimiteriale
- Fascia di rispetto del Canale Emiliano Romagnolo
- Ambiti a pericolosità geomorfologica**
- Zone instabili per fenomeni di dissesto attivi verificati e da verificare
- Zone instabili per fenomeni di dissesto quiescenti verificati e da verificare
- Depositi di versante verificati e da verificare
- Depositi eluvio-colluviali e antropici
- Possibili cavità
- Calanchi
- Aree potenzialmente instabili
- Scarpate
- Paleofalesia scarpata
- Zone di rispetto delle sorgenti di collina
- Zone di rispetto delle sorgenti di pianura
- Ambito idrografico**
- Invasi ed alvei di laghi, bacini e corsi d'acqua (PTCP)
- Reticolo idrografico minore
- Aree esondabili tempi di ritorno fino a 50 anni
- Aree esondabili con tempo di ritorno di 200 anni
- Canali Consorziali
- Aree di ricarica diretta della falda - ARD
- Aree di ricarica indiretta della falda - ARI
- Aree di ricarica indiretta della falda - ARI con permeabilità permanente
- Bacini imbriferi - BI
- Aree di ricarica della falda idrogeologicamente connesse all'alveo - ARA
- DPA Elettrodotti**
- Distanza di Prima Approssimazione per linee AAT e AT
- Distanza di Prima Approssimazione di 11 mt per le linee MT aeree in conduttori nudi
- Area di Prima Approssimazione determinata da RFI
- Zona di rispetto aeroportuale**
- Zona A
- Zona B
- Zona C
- Vincolo acustico aeroportuale (DM 31/10/1997)**
- Zona B: Lva compreso fra 65 e 75 dBA
- Zona C: Lva maggiore di 75 dBA

elemento inserito in legenda



VIGENTE



VARIANTE

