

Dot. Ing. ROBERTO MUSSONI
 vic Petropoli n. 14 - Viserbella di Rimini. emcilmussoniroberto@fin.it

VERIFICA DELLA SUPERFICIE COPERTA DI PROGETTO

DESCRIZIONE	VALORE
Superficie coperta di progetto	19.80 mq
Superficie coperta di progetto	38.45 mq
Superficie coperta di progetto	20.42 mq
Superficie coperta di progetto	28.21 mq
Superficie coperta di progetto	90.00 mq
Superficie coperta di progetto	31.50 mq

OGGETTO:
 PERMESSO DI COSTRUIRE
 di sensi dell'art. 17 L.R. 15/2013 e art. 7 DPR 16/12/2010
PROGETTO PILOTA ART. 46 PIANO DELL'ARENILE
 PER LA RISTRUTTURAZIONE E RINNOVAMENTO DI STABILIMENTO
 E REALIZZAZIONE DI UNA LIVING BEACH - ECOSOSTENIBILE
 SCHEDA N.16 - MACROZONA N° 2 - VISERBELLA - 1AV. N° 22
 STABILIMENTO N° 15 (PARTE)

CALCOLO SUPERFICIE COPERTA PUBBLICO ESERCIZIO

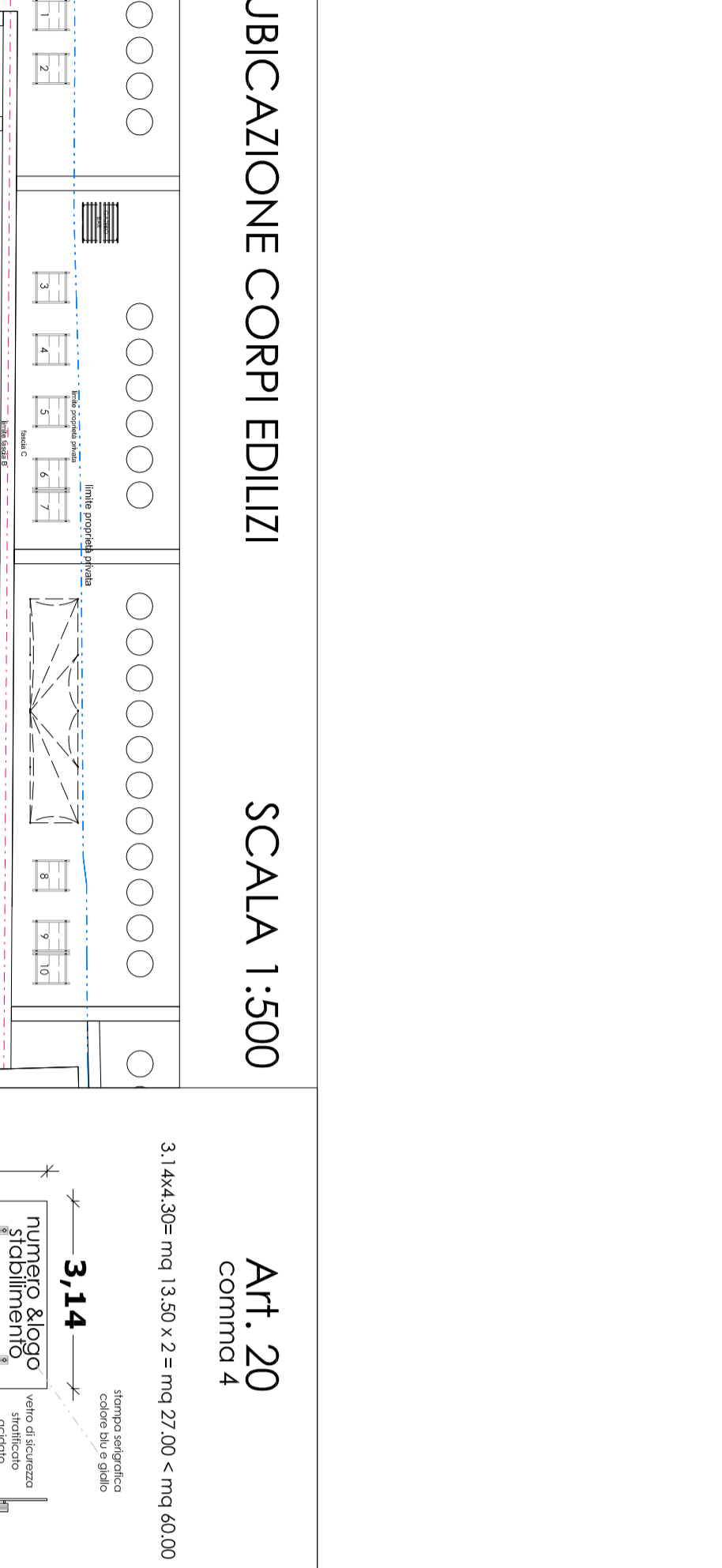
DESCRIZIONE	VALORE
Superficie coperta di progetto	19.80 mq
Superficie coperta di progetto	38.45 mq
Superficie coperta di progetto	20.42 mq
Superficie coperta di progetto	28.21 mq
Superficie coperta di progetto	90.00 mq
Superficie coperta di progetto	31.50 mq

PROPRIETA':
 BAGNI GIORGIO DI GIORGIO MUSSONI & C. s.n.c.

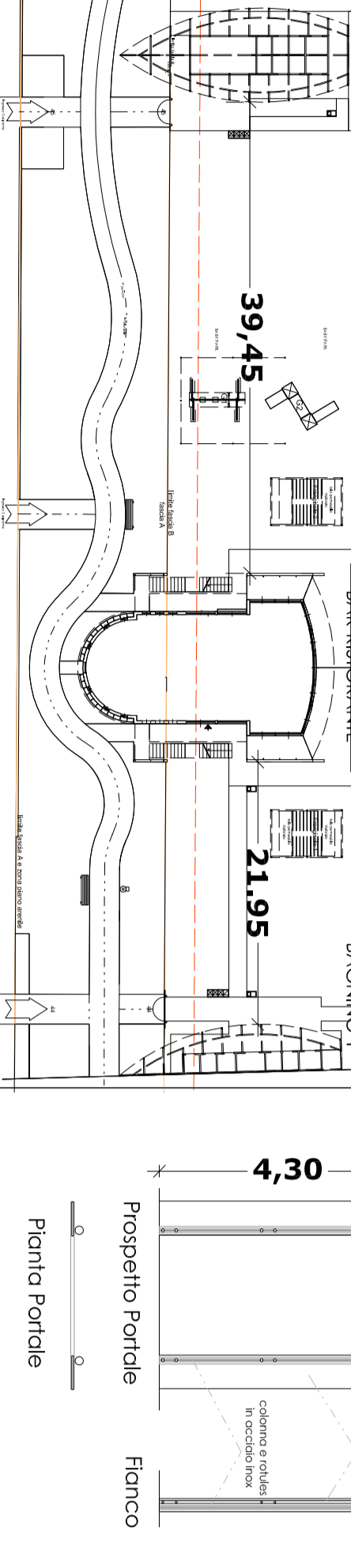
UBICAZIONE: Comune di Rimini VIA PORTO PALOS

DATI CATASTRALI: Comune di Rimini Foglio 46 Part. 1 in proprietà Foglio 46 Part. 1 (partei) e part. 503 (partei) in concessione

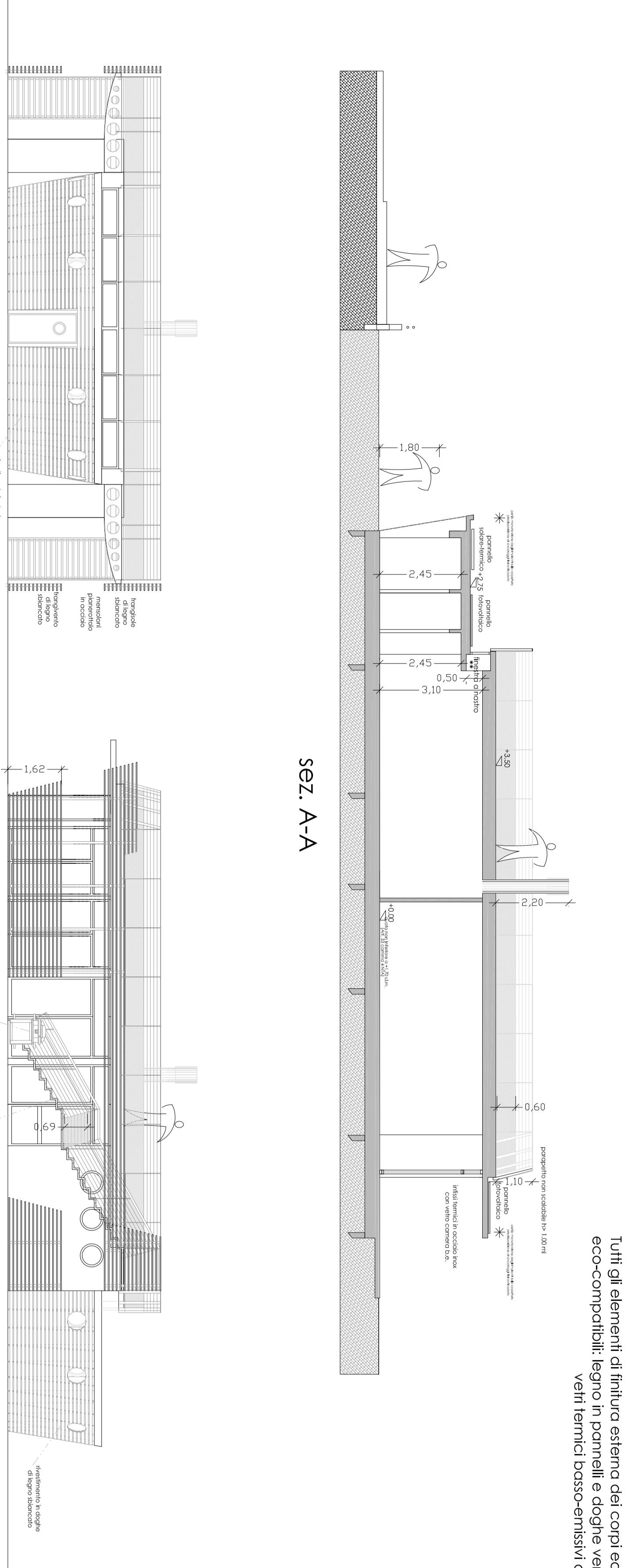
PRECEDENTI: Condono Edilizio L. 47185 Concessione in Sanatoria N° 5631/1989 SCALA: DATA: 1:100 21.02.2018
 Condono Edilizio L. 7241/94 Reg. 4460 Sanatoria N° 57399 TAVOLA N° 5



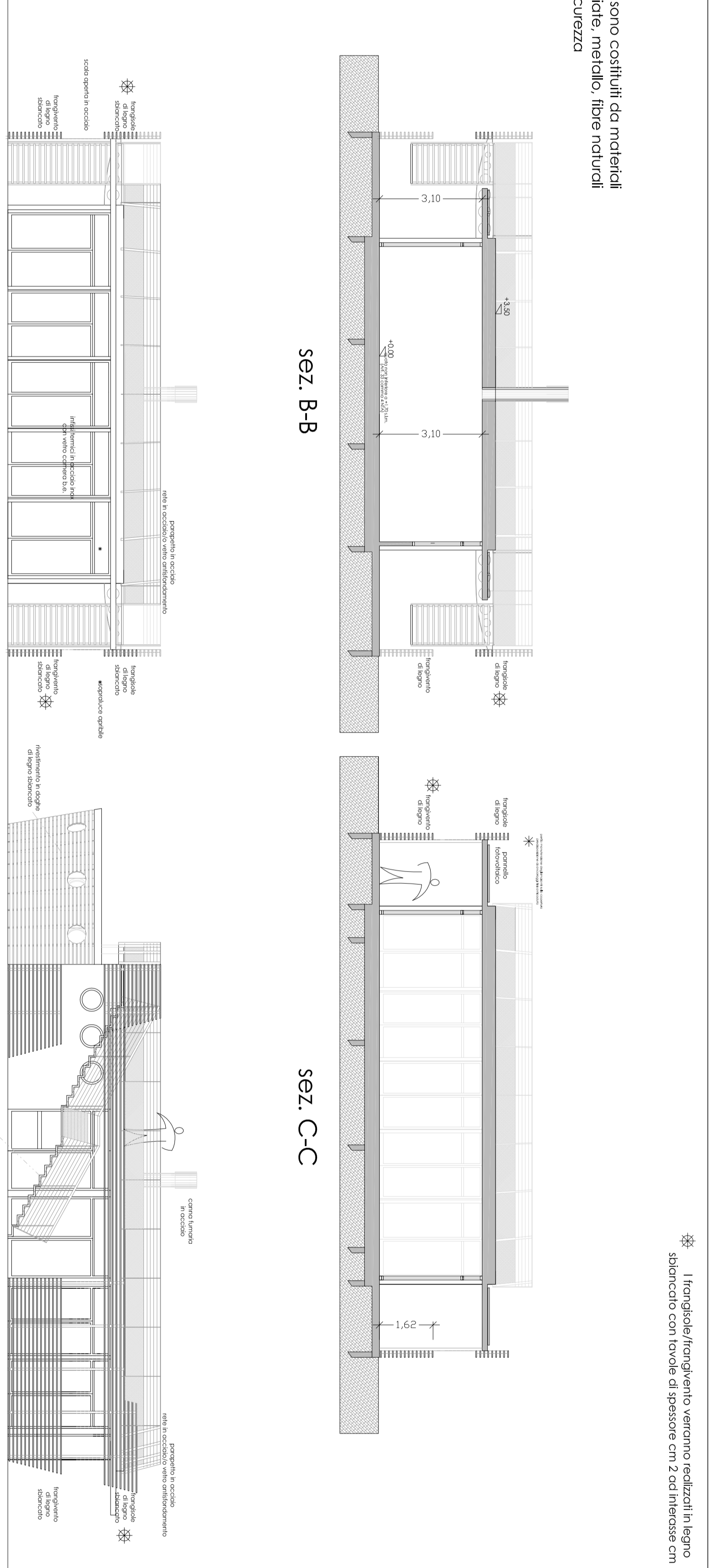
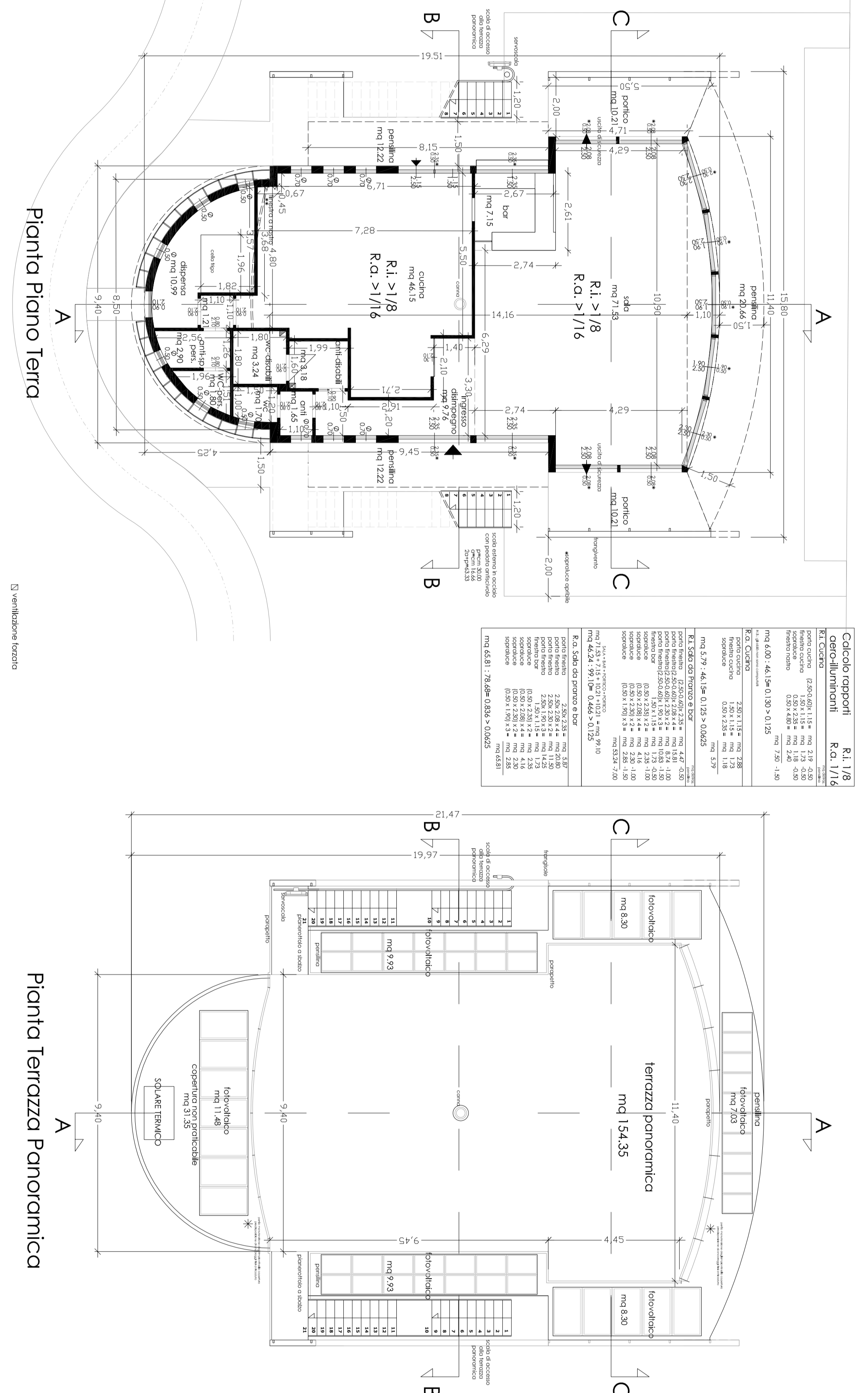
PIANTE SEZIONI E PROSPETTI DEI CORPI EDILIZI IN FASCIA B: PUBBLICO ESERCIZIO BAR-RISTORANTE GESTIONE E ASSISTENZA AL CLIENTE



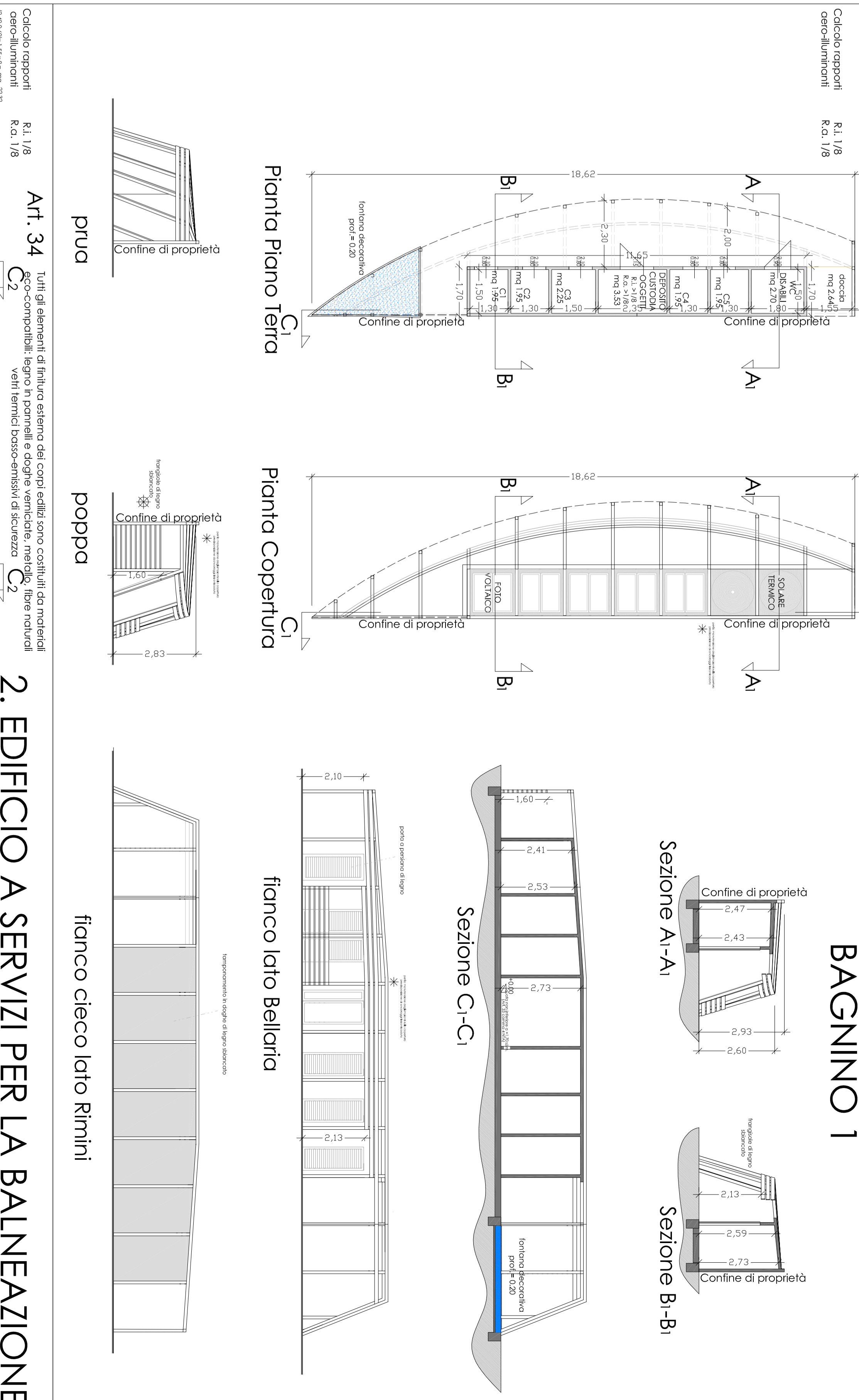
Tutti gli elementi di finitura esterna dei corpi edilizi sono costituiti da materiali eco-compatibili: tegami in porcellanato, ceramica, metallo, fibre naturali, vetri termici basso-emissivi di sicurezza



PIANTE PUBBLICO ESERCIZIO



1. EDIFICIO A SERVIZI PER LA BALNEAZIONE BAGNINO 1



2. EDIFICIO A SERVIZI PER LA BALNEAZIONE BAGNINO 2

