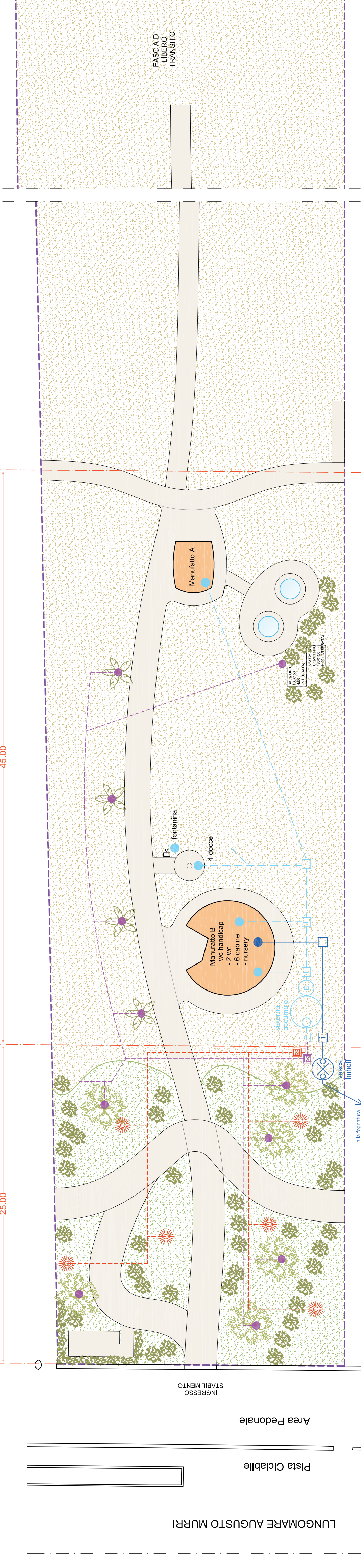


<b>COMUNE:</b> Rimini	<b>OGGETTO:</b> Permesso di Costruire Progetto Stabilimento Balneare n. 28/a - Rimini Sud
<b>RICHIEDENTE:</b> Mancini Fabio	
<b>PROGETTO ARCHITETTONICO:</b> Architetto Albini Andrea:	
Architetto Rattini Andrea:	
<b>SPAZIO PER GLI UFFICI</b>	<b>TAVOLA NR:</b> 05/05
	<b>SCALA :</b> 1:200
	<b>DATA :</b> DICEMBRE 2017
	<b>TAVOLA OGGETTO:</b> Schema Fognatura e sistema d'irrigazione
<b>Architetto Albini Andrea:</b> Via Toscana2/A, 47900 Rimini - Tel 0541-781413 <b>Architetto Rattini Andrea:</b> Studio Crea, Via Cignani 1, 47900 Rimini - Tel 0541-781381 <b>Geometra Simoncini Marco:</b> Studio Crea, Via Cignani 1, 47900 Rimini - Tel 0541-781381	

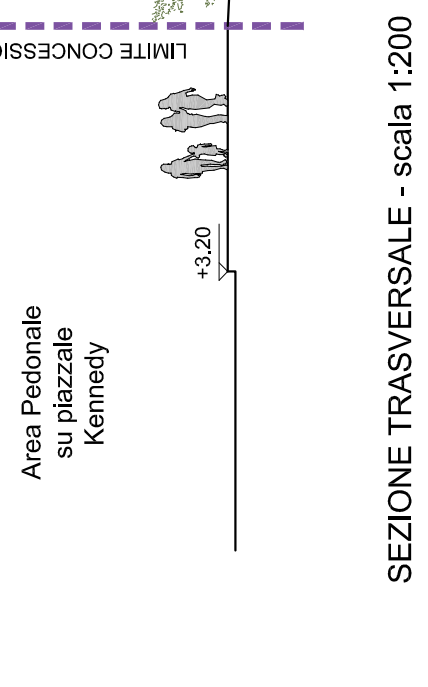
**PLANIMETRIA GENERALE**  
Schema fognario e sistema d'irrigazione  
scala 1:200



**LEGENDA SCHEMA FOGNARIO e IRRIGAZIONE**

**RECUPERO ACQUE GRIGIE E ACQUE PIOVANE**  
Gli impianti doccia e i corpi di fabbrica saranno dotati di sistema per il recupero delle acque grigie, costituiti da vasche interrante di contenimento di opportuna dimensione, da riutilizzarsi nel sistema di irrigazione.  
(art.32 comma 1 delle rita del piano dell'arenile del Comune di Rimini).  
Nelle medesime vasche verranno convogliate anche le acque meteoriche di risulta delle coperture dei manufatti.

- Linea acque nere
- Pozzetto d'ispezione
- Vasca Imhoff  
21 ab. equivalenti  
diametro 1.70m
- Linea sistema di irrigazione  
tubazione in pead pn10 per irrigazione  
automatica alla gocciolante
- Pozzetto con elettrovalvola  
per sezionamento circuito
- Ala gocciolante per irrigazione piante
- Linea sistema di irrigazione  
tubazione in pead pn10 per irrigazione  
automatica a pioggia
- irrigatore per prato e cespugli



**SEZIONE TRASVERSALE - scala 1:200**

E' vietata la riproduzione e la divulgazione anche parziale del presente elaborato al sensi dell'art. 2675 e successivi del C.C. Origini abusera sarà perseguita nei termini di legge.