
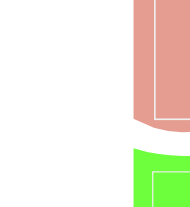


Comune di Rimini

PSC

RUE

POC
PIANO STRUTTURALE COMUNALE

PIANO STRUTTURALE COMUNALE
 Schema di assetto della mobilità
 e ambiti normativi

PIANO STRUTTURALE
 tavola PSC.3 scala 1:20.000

Adozione:
 Delibera di C.C. n. 65 del 29/03/2011
 Approvazione:
 Delibera di C.C. n. 15 del 15/03/2016
 Sindaco:
 Andrea Grassi
 Assessore al Territorio:
 Roberto Bagnoli
 Presidente del Consiglio Comunale:
 Vincenzo Gallo
 Segretario Comunale:
 Luisa Chiodoni
 Direzione Pianificazione e
 Gestione Territoriale, Coordinatore e
 Capo Progetto Ufficio di Piano:
 Albino Turchi
 Ufficio Nuovi Strumenti Urbanistici
 Ufficio Gestione Territoriale

stesura: dicembre 2020

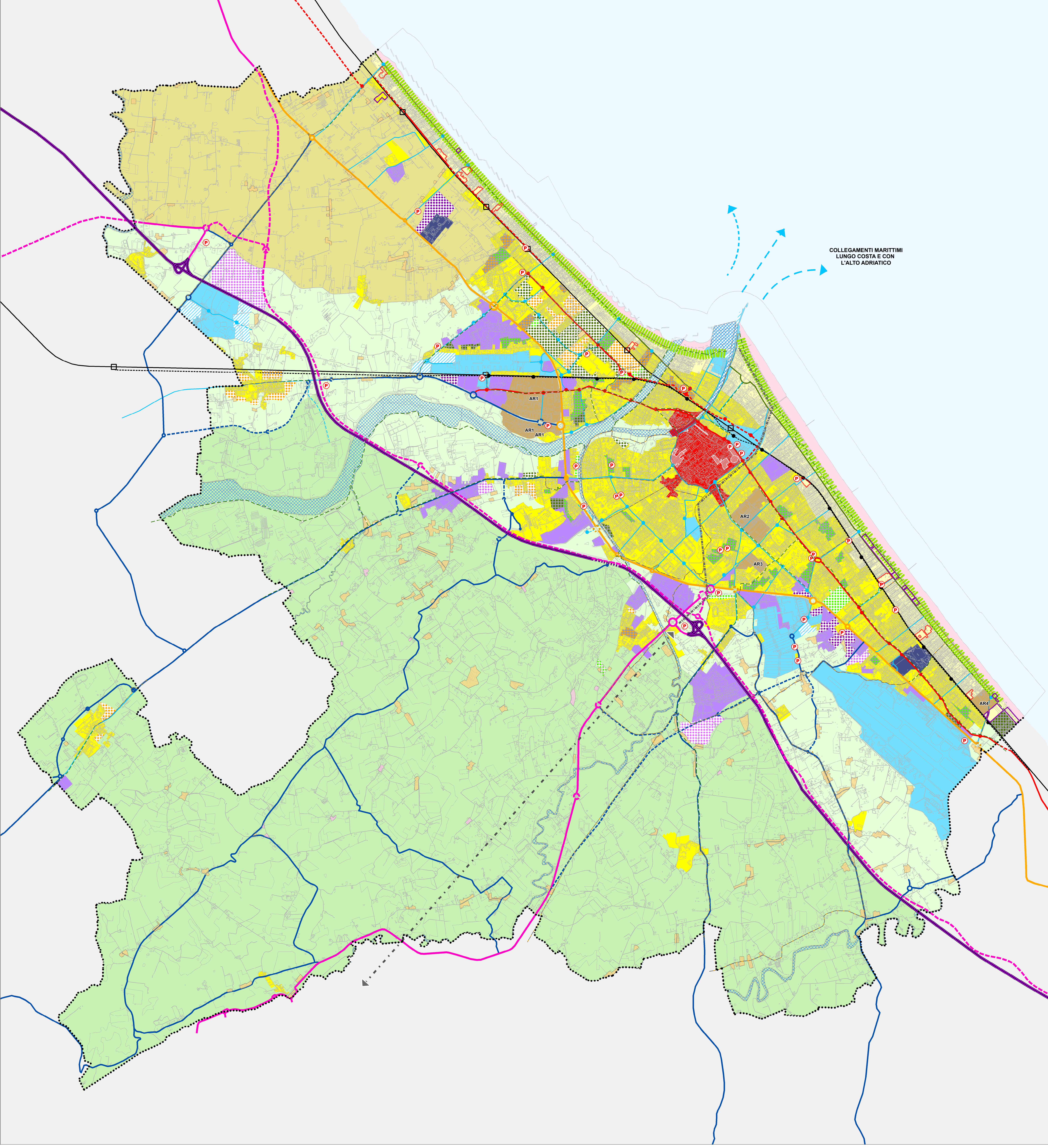
Le tavole del PSC sono state variate con i seguenti atti:
 Procedimento unico ai sensi dell'art. 53 della L.R. 24/2017 per l'approvazione del progetto di fattibilità tecnica ed economica/definitivo e variante urbanistica dell'opera denominata "Piano Operativo Fondo Sviluppo e Coesione (FSC) Infrastrutture 2014-2020 - S.S. Adriatica - Lavori di miglioramento del livello di servizio nel tratto compreso tra il km 201+400 ed il km 206+000 in Comune di Rimini. Costituzione di rotatoria sulla SS 16 in prossimità dello stabilimento Valentini e collegamento con la Via Aldo Moro - Intervento C: Raccordo SS 16 e prolungamento di Via Tosca - Viabilità di accesso al quartiere Padullif". Determinazione conclusiva prot. n. 317135 del 19/11/2019 e delibera di Consiglio Comunale n. 76 del 12/12/2019.

Il Dirigente
 Ufficio di Piano
 Ing. Chiara Dal Piaz

Procedimento unico ai sensi dell'art. 53 della L.R. 24/2017 per l'approvazione del progetto di fattibilità tecnica ed economica/definitivo e variante urbanistica dell'opera denominata "Piano Operativo Fondo Sviluppo e Coesione (FSC) Infrastrutture 2014-2020 - Messa in sicurezza SS16 in corrispondenza dell'attraversamento del centro abitato di Rimini - rotatoria via Grazia Verenini - CUP C91B17000720001 - Fascicolo 2018-245-016". Determinazione conclusiva prot. n. 345528 del 03/12/2020 e delibera di Consiglio Comunale n. 62 del 10/12/2020.

Il Responsabile
 U.O. Pianificazione Generale
 Arch. Lorenzo Turchi

- LEGENDA**
- Confine comunale
 - Are non classificate come Ambiti**
 -  Alvei attivi dei principali corsi d'acqua
 -  Arenie
 - Ambiti Normativi**
 - Territorio Urbanizzato**
 -  ACS - Città storica
 -  Progetti speciali di valorizzazione nella Città Storica
 -  AUC_U - Ambiti urbani consolidati
 -  AUC_T - Ambiti consolidati costieri a marcata caratterizzazione turistica
 -  Aree inedificate di superficie superiore a 8.000 mq negli ambiti consolidati a marcata caratterizzazione turistica
 -  AR - Ambiti da riqualificare
 -  APF - Grandi funzioni sovracommunali (poli funzionali)
 -  ASP - Ambiti consolidati per attività produttive
 -  ASP_T - Parchi turistico-ricreativi
 -  ANS_A - Ambiti potenziali per nuovi insediamenti: porzioni utilizzabili per insediamenti e relative dotazioni territoriali
 -  ANS_B - Ambiti potenziali per nuovi insediamenti: porzioni utilizzabili prevalentemente per nuove dotazioni territoriali
 -  ANS_C - Ambiti potenziali per nuovi insediamenti: porzioni non edificabili
 -  Colonie
 - Territorio Urbanizzabile**
 -  APF - Grandi funzioni sovracommunali (poli funzionali)
 -  ASP_NA - Ambiti potenziali per nuovi insediamenti produttivi prevalentemente manifatturieri
 -  ASP_NB - Ambiti potenziali per nuovi insediamenti produttivi prevalentemente terziari
 -  ANS_A - Ambiti potenziali per nuovi insediamenti: porzioni utilizzabili per insediamenti e relative dotazioni territoriali
 -  ANS_B - Ambiti potenziali per nuovi insediamenti: porzioni utilizzabili prevalentemente per nuove dotazioni territoriali
 -  ANS_C - Ambiti potenziali per nuovi insediamenti: porzioni non edificabili
 - Territorio Rurale**
 -  AAP - Ambiti agricoli periurbani
 -  ARP - Ambiti agricoli di rilievo paesaggistico
 -  AVP - Ambiti ad alta vocazione produttiva agricola
 -  Ghetti di impianto storico in territorio rurale
 -  Ghetti non storici in territorio rurale
 - Assetto della Mobilità**
 - Infrastruttura**
 -  Ferrovie
 -  Stazioni e fermate ferroviarie esistenti e proposte
 -  Trasporto Rapido Costiero (TRC)
 -  Fermate del TRC
 -  Linea di forza del trasporto pubblico mare-entroterra
 -  e sua possibile prosecuzione per San Marino
 -  Principali parcheggi scambiatori
 -  Rete ciclabile principale esistente
 -  Rete ciclabile principale da realizzare (tracciato ideogrammatico)
 - Gerarchia funzionale delle strade**
 -  Autostrada
 -  Autostrada in galleria
 -  Itinerari primari di interesse regionale-nazionale esistenti
 -  Itinerari primari di interesse regionale-nazionale di progetto
 -  Viabilità extraurbana secondaria esistente
 -  Viabilità extraurbana secondaria: tratti proposti
 -  Asse primario urbano/suburbano di distribuzione (attuale SS.16)
 -  Rotatorie di progetto (SS.16)
 -  Asse intermedio retro-costiero esistente
 -  Asse intermedio retro-costiero: tratti proposti
 -  Strade urbane di penetrazione esistenti
 -  Strade urbane di penetrazione: tratti proposti
 -  Asse costiero commerciale/turistico e per la mobilità lenta e collettiva
 -  Adeguamenti della viabilità conseguenti la realizzazione del Parco del Mare
 -  Rotatore su strade urbane
 -  Rotatore su asse intermedio



COLLEGAMENTI MARITTIMI
 LUNGO COSTA E CON
 L'ALTO ADRIATICO