

SISTEMA DELLA PIANIFICAZIONE

Tutele e vincoli relativi alla sicurezza e vulnerabilità del territorio per funzioni non residenziali

tavola D.1.3.1

scala 1:20.000

Adozione:
 Delibera di C.C. n.00 del 00/00/0000

Approvazione:
 Delibera di C.C. n.00 del 00/00/0000

Sindaco:
 Alberto Ravaccioli

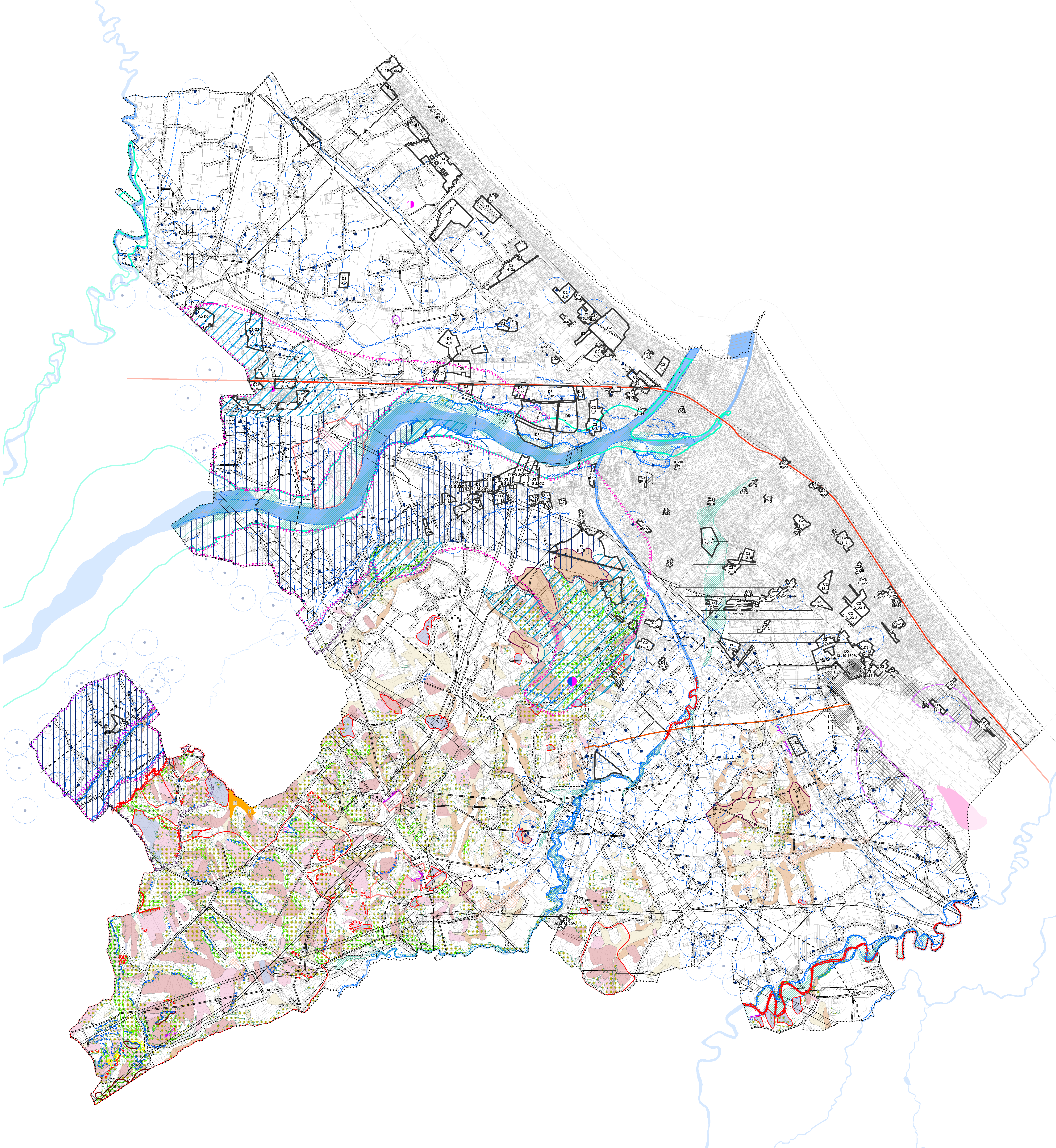
Assessore al Territorio:
 Antonio Gambarelli

Segretario Comunale:
 Laura Chiodarelli

Direzione Pianificazione e
 Gestione Territoriale, Coordinatore e
 Capo Progetto Ufficio di Piano:
 Alberto Fattori

Consulenza Generale:
 A.T.I. composta da:
 Tecnico spa, itop
 (Raffaello, Luca Biancoschi)
 Giuseppe Campos Venuti
 Carlo Ferrari

stesura del 25 febbraio 2010



- LEGENDA**
- Confine comunale
 - comparti
 - Elementi escludenti o fortemente condizionanti le previsioni insediative**
 - Vincolo aeroportuale di ineficacità assoluta
 - Vincolo di rispetto cimiteriale
 - Fascia di rispetto stradale e della qualità dell'aria (PGQA)
 - Rispetto acustico aereo
 - Aree esondabili (PTCP 2007 - art. 2.3)
 - Aree di ricarica della falda idrogeologicamente connesse all'alveo - ARA (art. 3.3)
 - Aree di ricarica diretta della falda - ARD (art. 3.4)
 - Invasi ed alvei di laghi, bacini e corsi d'acqua (PTCP)**
 - Invasi ed alvei di laghi, bacini e corsi d'acqua (PTCP)
 - tutela_assoluta_pozzi
 - Instabilità versanti**
 - Depositi alluvionali recenti in evoluzione
 - Zone instabili per fenomeni di dissesto attivi da verificare (art. 4.1 commi 3 e 7)
 - Calanchi (PTCP 2007 - art. 4.1 commi 3 e 4)
 - Elementi geomorfologici lineari**
 - Fessura di trazione
 - Scarpata antropica
 - Scarpata di frana attiva
 - Scarpata di frana quiescente
 - Scarpata fluviale attiva
 - Scarpata fluviale quiescente inattiva
 - Scarpata poligenica quiescente
 - Elementi di infrastrutturazione antropica**
 - Impianti di diffusione radio temporaneo con potenza tra 0-500 W
 - Impianti di diffusione radio con potenza tra 501 - 5000 W
 - Impianti di diffusione radio con potenza >5000 W
 - Impianti di diffusione tv con potenza > 5000 W
 - TRC (Trasporto Rapido Costiero)
 - Elementi che generano condizionamenti alla progettazione delle trasformazioni a fini insediativi**
 - Fascia di rispetto aeroportuale laterale
 - Fascia di rispetto aeroportuale relativa al cono di atterraggio
 - Fascia di rispetto ferroviario
 - Vincolo di rispetto delle zone militari
 - Elettrorodotti e relativa distanza di prima approssimazione (DPA)
 - Aree Potenzialmente instabili (PTCP 2007-art. 4.1 comma 9)
 - I1 - Conoidi torrenziali attiva*
 - Classe 3: attività compresa tra 15 e 45 gradi
 - Erosione diffusa e concentrata
 - Instabilità versanti**
 - Area in dissesto superficiale diffuso
 - Depositi di versante da verificare (art. 4.1 comma 10)
 - Zone instabili per fenomeni di dissesto quiescenti da verificare (art. 4.1 commi 5 e 7)
 - Aree di ricarica indiretta della falda - ARI (art. 3.5)
 - rispetto_pozzi
 - Aree di tutela degli assetti idrogeologici (PRG)**
 - Zone ad elevata vulnerabilità (PRG)
 - Zone a bassa o media vulnerabilità (PRG)
 - Elementi geomorfologici lineari**
 - Fosso in erosione
 - Paleovali
 - Elementi di infrastrutturazione antropica**
 - Acquedotto di Radracoli
 - Oleodotto
 - Metanodotto
 - Elementi che impongono l'adozione di particolari cautele nell'esecuzione degli interventi**
 - Impianti tecnologici
 - Bacini imbriferi - BI (art. 3.5)
 - Conoidi alluvionali minore quiescente
 - I2 - Conoidi torrenziali inattiva*
 - Classe 2: attività compresa tra 10 e 15 gradi
 - Instabilità versanti**
 - Depositi eluvio-colluviali e antropici (art. 4.1 comma 12)
 - Terrazzi sospesi e/o spianamenti antropici