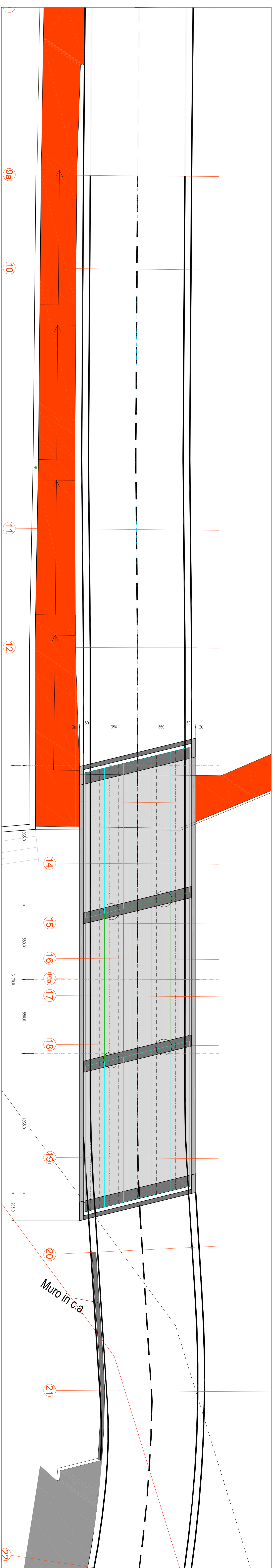
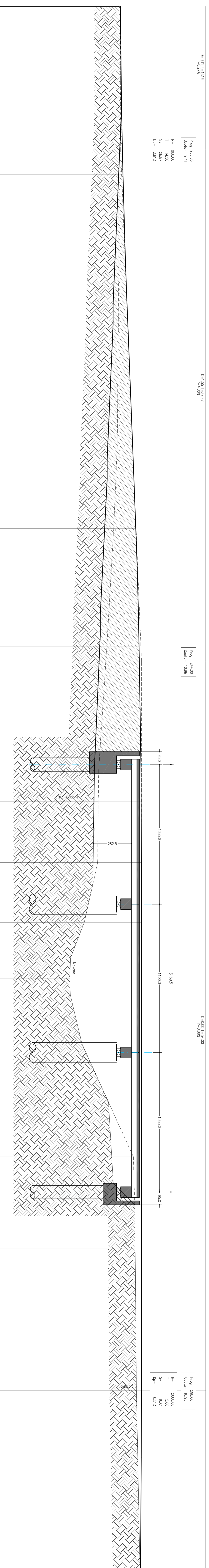


PLANIMETRIA PONTE MAVONE
- Scala 1:50 -

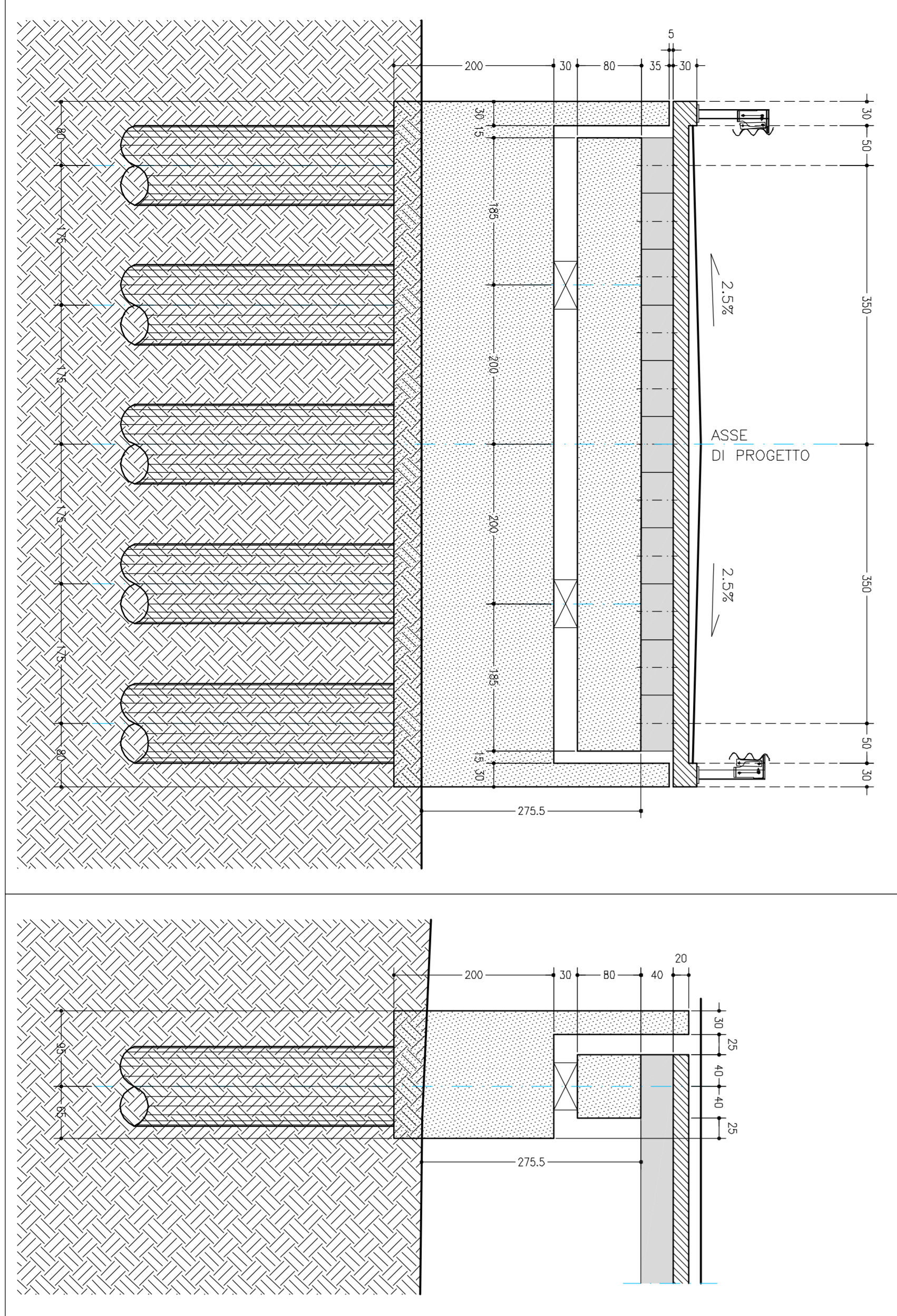


PROFILLO LONGITUDINALE - VIA TOSCA
- Scala 1:50 -

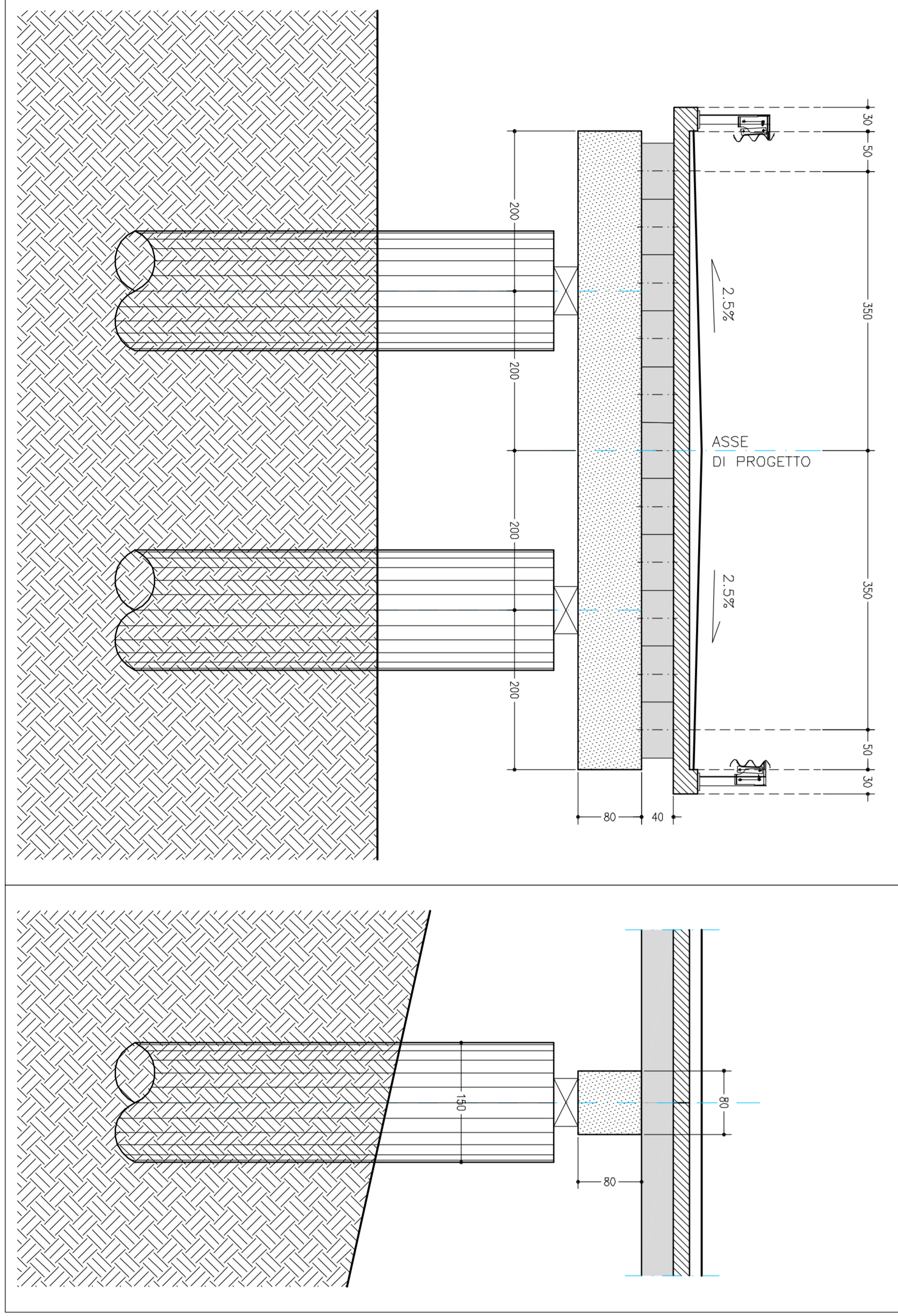


No. SEZIONI	9	9a	10	10	11	12	12	13	14	15	16	16a	17	18	19	20	21	22
DISTANZE PROGRESSIVE	0	21.22	24.74	24.74	31.92	38.72	38.72	42.42	49.82	56.32	63.32	70.32	77.32	84.32	91.32	98.32	105.32	112.32
DISTANZE PARZIALI		21.24	3.52	3.52	7.20	6.80	6.80	3.70	7.40	6.90	7.00	7.00	7.00	7.00	7.00	7.00	7.00	7.00
QUOTE TERRENO	9.8	9.8	9.8	9.8	9.8	9.8	9.8	9.8	9.8	9.8	9.8	9.8	9.8	9.8	9.8	9.8	9.8	9.8
QUOTE PROGETTO	9.8	9.8	9.8	9.8	9.8	9.8	9.8	9.8	9.8	9.8	9.8	9.8	9.8	9.8	9.8	9.8	9.8	9.8
ETOMETRICHE																		
ANDAMENTO PLANIMETRICO																		

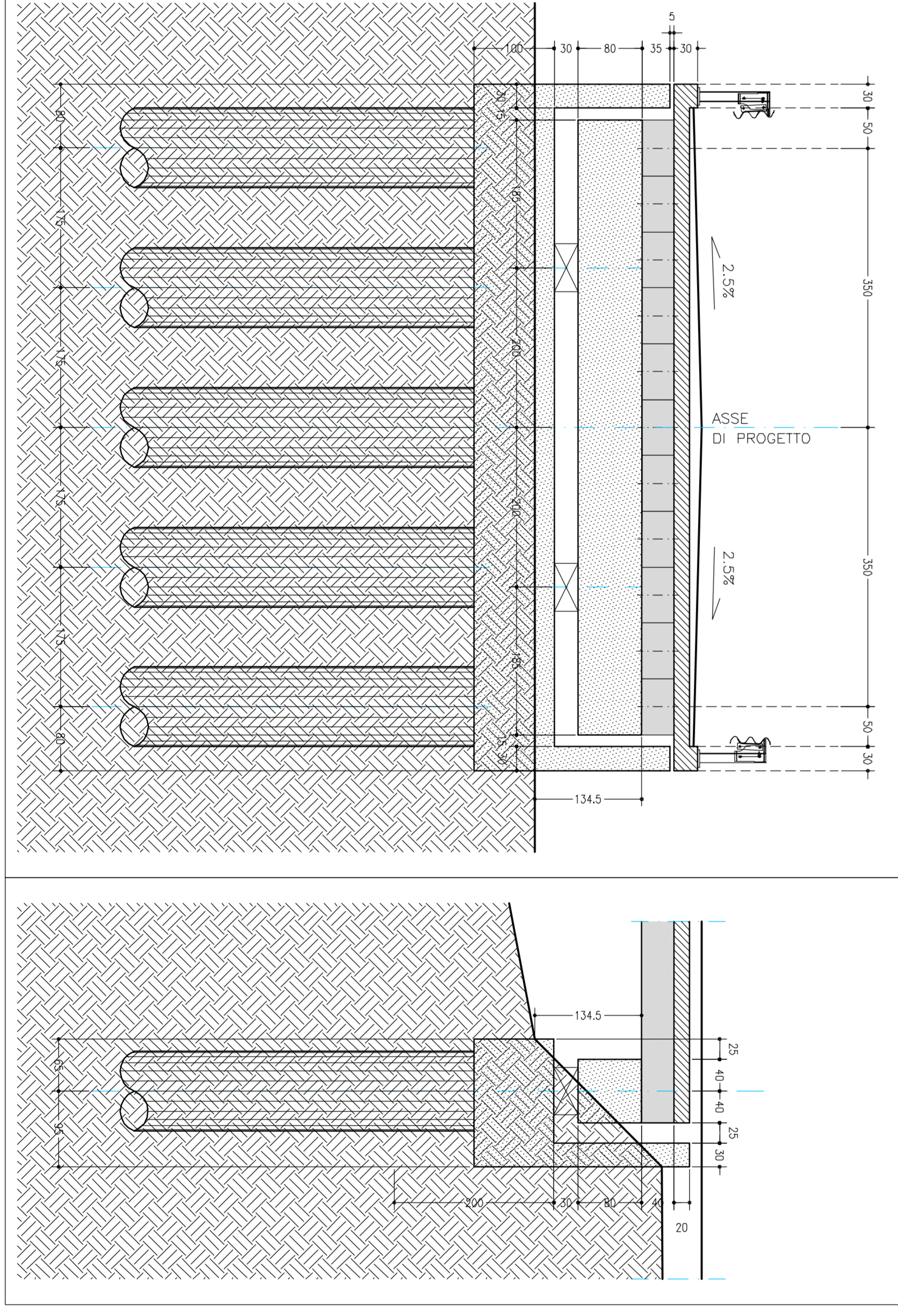
SPALLA NORD
- Scala 1:50 -



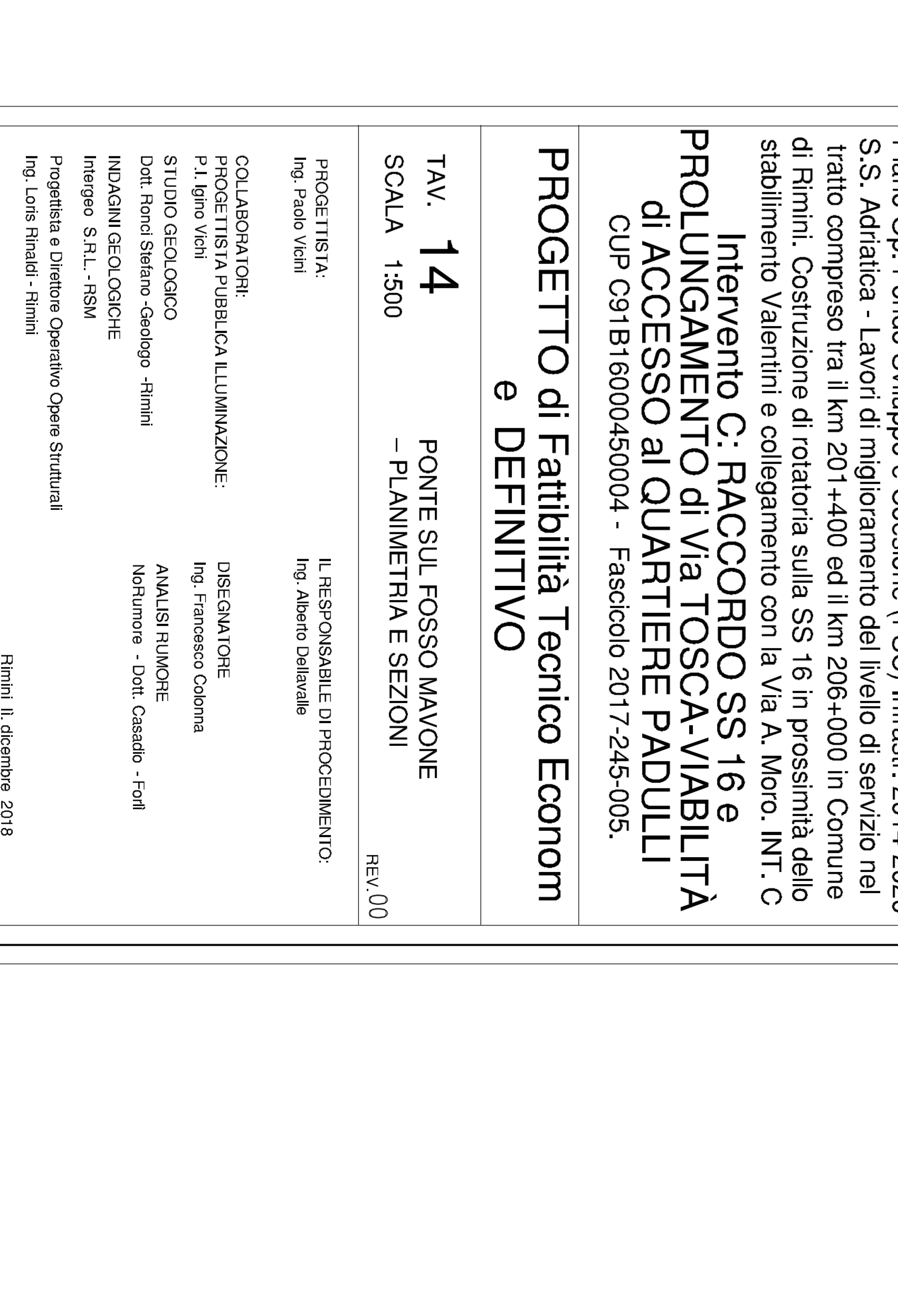
SPALLA SUD
- Scala 1:50 -



SPALLA NORD
- Scala 1:50 -



SPALLA SUD
- Scala 1:50 -



COMUNE di RIMINI
Settore Infrastrutture, Mobilità e Qualità Ambientale
Dipartimento di Pianificazione

Piano Op. Fondo Sviluppo e Coesione (FSC) Infrast. 2014-2020
S.S. Adriatica - Lavori di miglioramento del livello di servizio nel tratto compreso tra il km 201+400 ed il km 206+000 in Comune di Rimini. Costruzione di roviatori sulla SS 16 in prossimità dello stabilimento Valentini e collegamento con la Via A. Moro. INT. C Intervento C: RACCORDO SS 16 e PROLUNGAMENTO di VIA TOSCA-VIABILITÀ di ACCESSO al QUARTIERE PADULLI CUP C91B16000450004 - Fascicolo 2017-245-005.

PROGETTO di Fattibilità Tecnico Economica e DEFINITIVO

TAV. 14
SCALA 1:500
PONTE SUL FOSSO MAVONE
- PLANIMETRIA E SEZIONI

PROGETTISTI:
Ing. Paolo Vichi

IL RESPONSABILE DI PROCEDIMENTO:
Ing. Alberto Dallavalle

COLLABORATORI:
P.L. Basso
STUDIO GEOLOGICO
Dott. Rinaldo Sestini - Geologo - Rimini
INGEGNERI GEOLOGICHE
Intergruppo S.H.L. - ISM

PROGETTISTI:
Ing. Paolo Vichi

IL RESPONSABILE DI PROCEDIMENTO:
Ing. Alberto Dallavalle

COLLABORATORI:
P.L. Basso
STUDIO GEOLOGICO
Dott. Rinaldo Sestini - Geologo - Rimini
INGEGNERI GEOLOGICHE
Intergruppo S.H.L. - ISM

Proprietà e Direttore Operativo Opere Strutturali
Ing. Loris Minelli - Rimini

Rimini 14 dicembre 2018