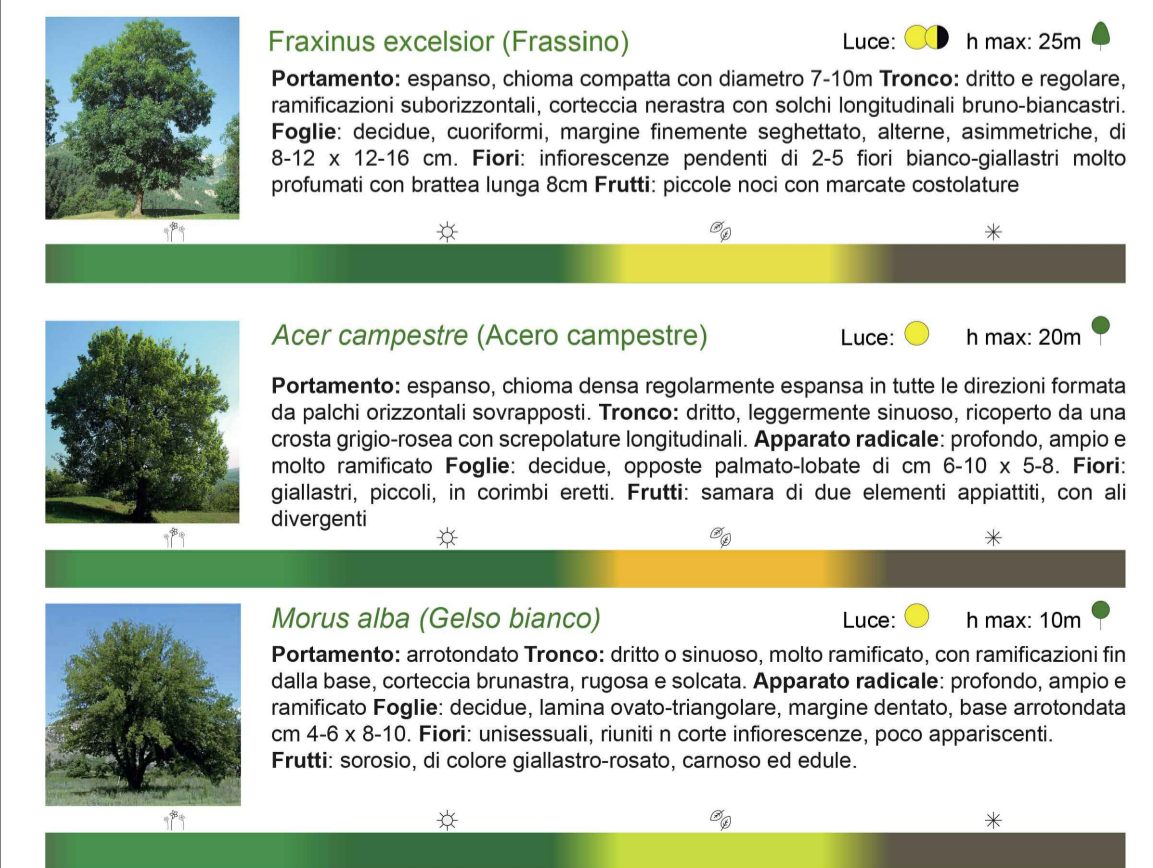


Planimetria Opere a verde 1:500



Abaco delle specie vegetali

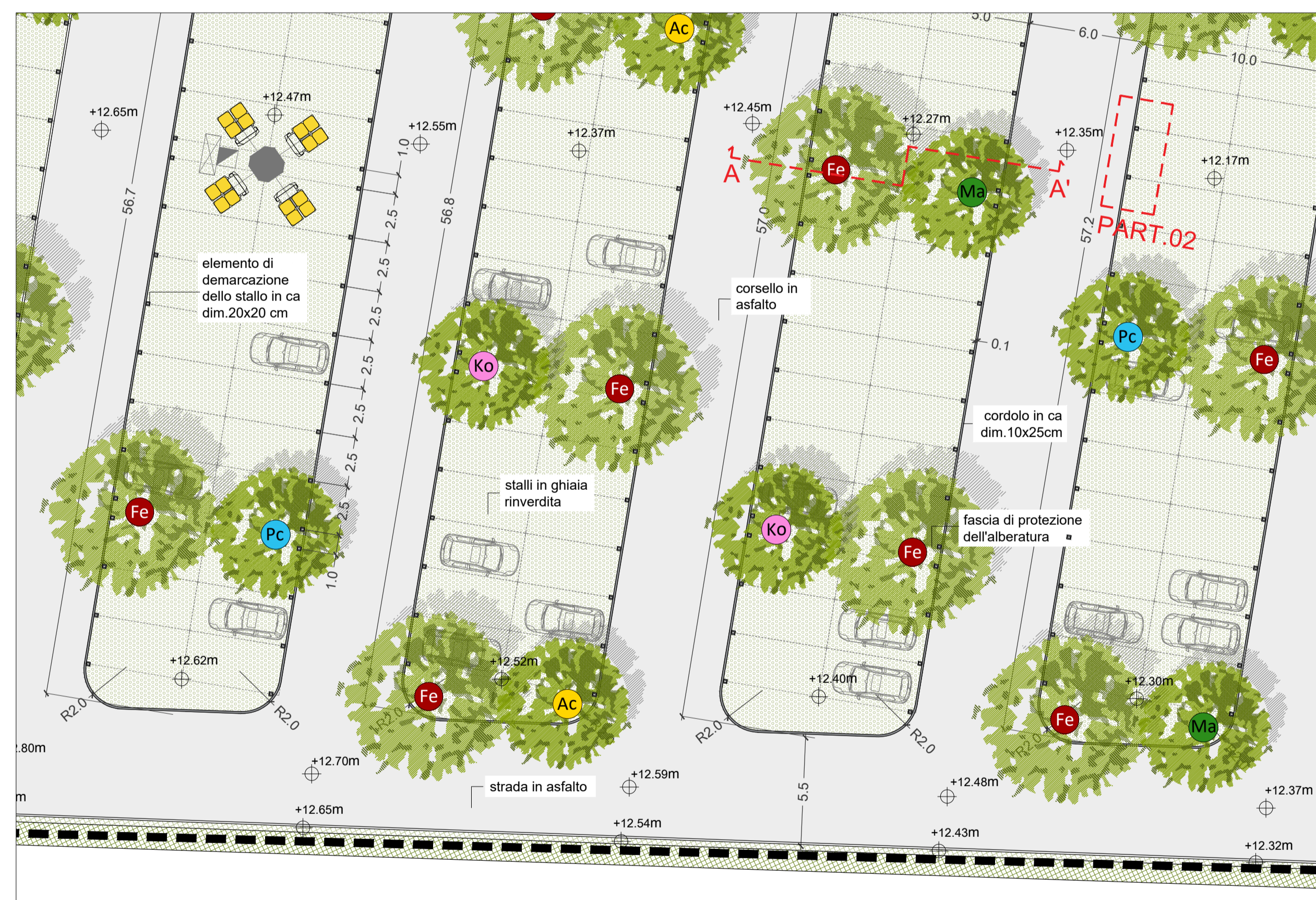


LEGENDA

- Limite di intervento
- Asfalto
- Ghiaia rinverditata
- Prato
- Fossi
- Fabbricati
- Torre-faro
- Centro-luce } vedi TAV06
- Opere a verde**
- Alberature di progetto
- Fraxinus excelsior
- Acer campestre
- Morus alba
- Pyrus calleryana
- Koelreuteria paniculata

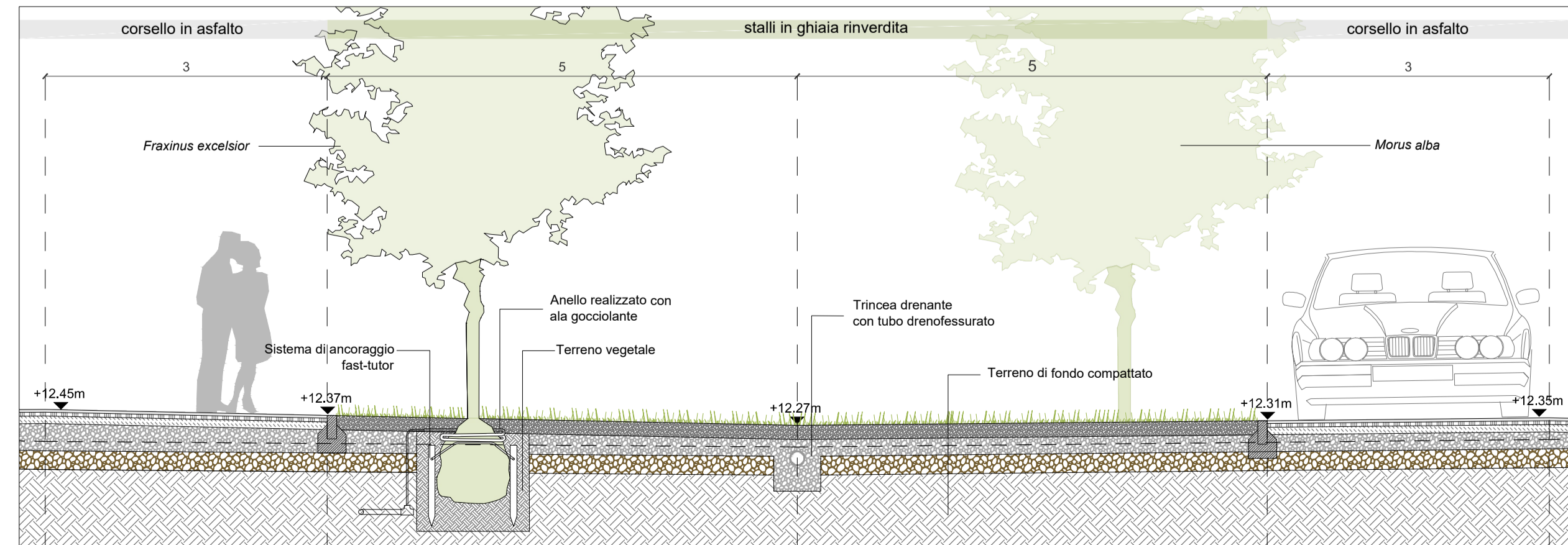


PART.01_Stralcio planimetrico 1:200

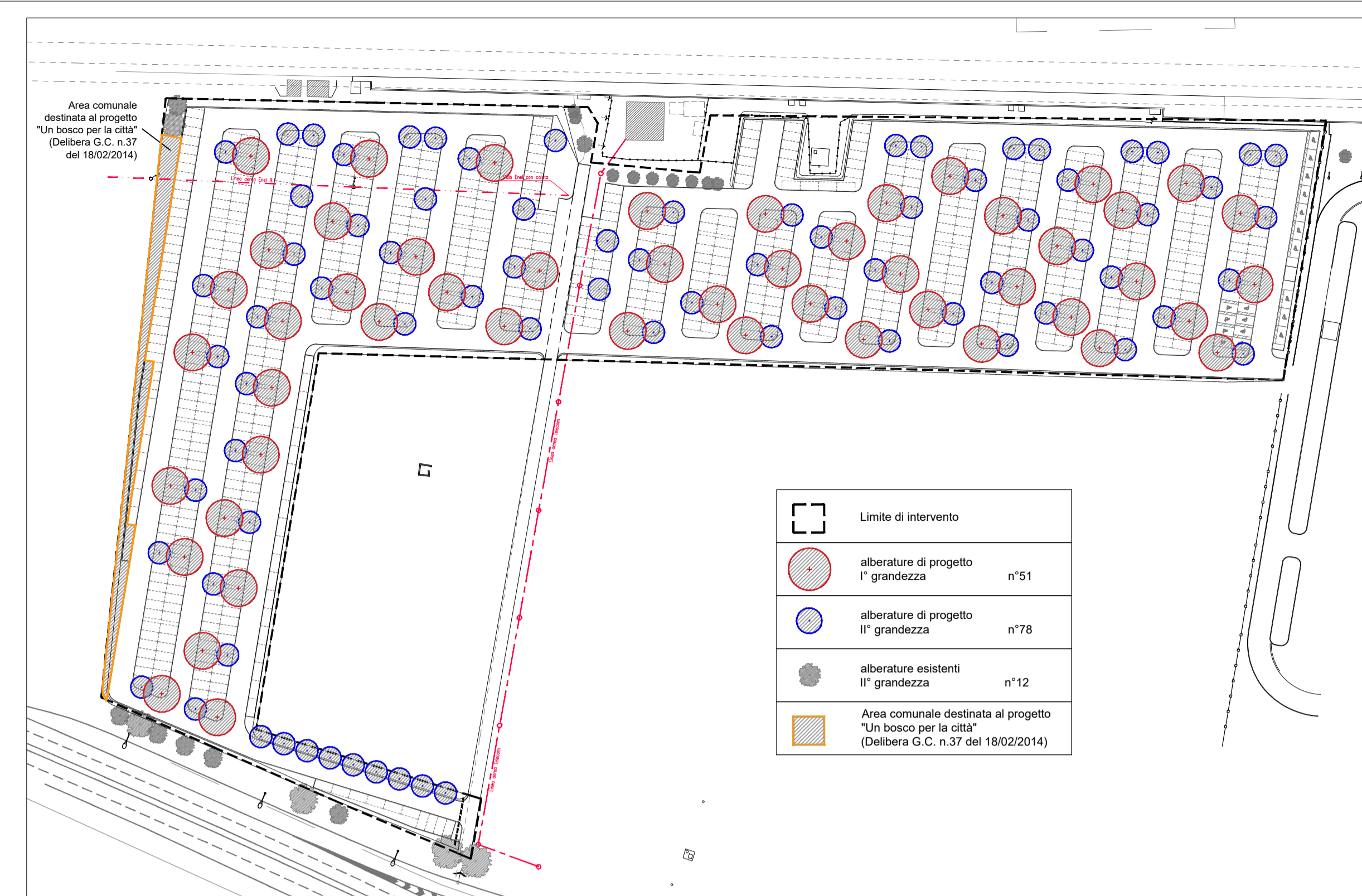


PART.02_Demarcazione stalli 1:200

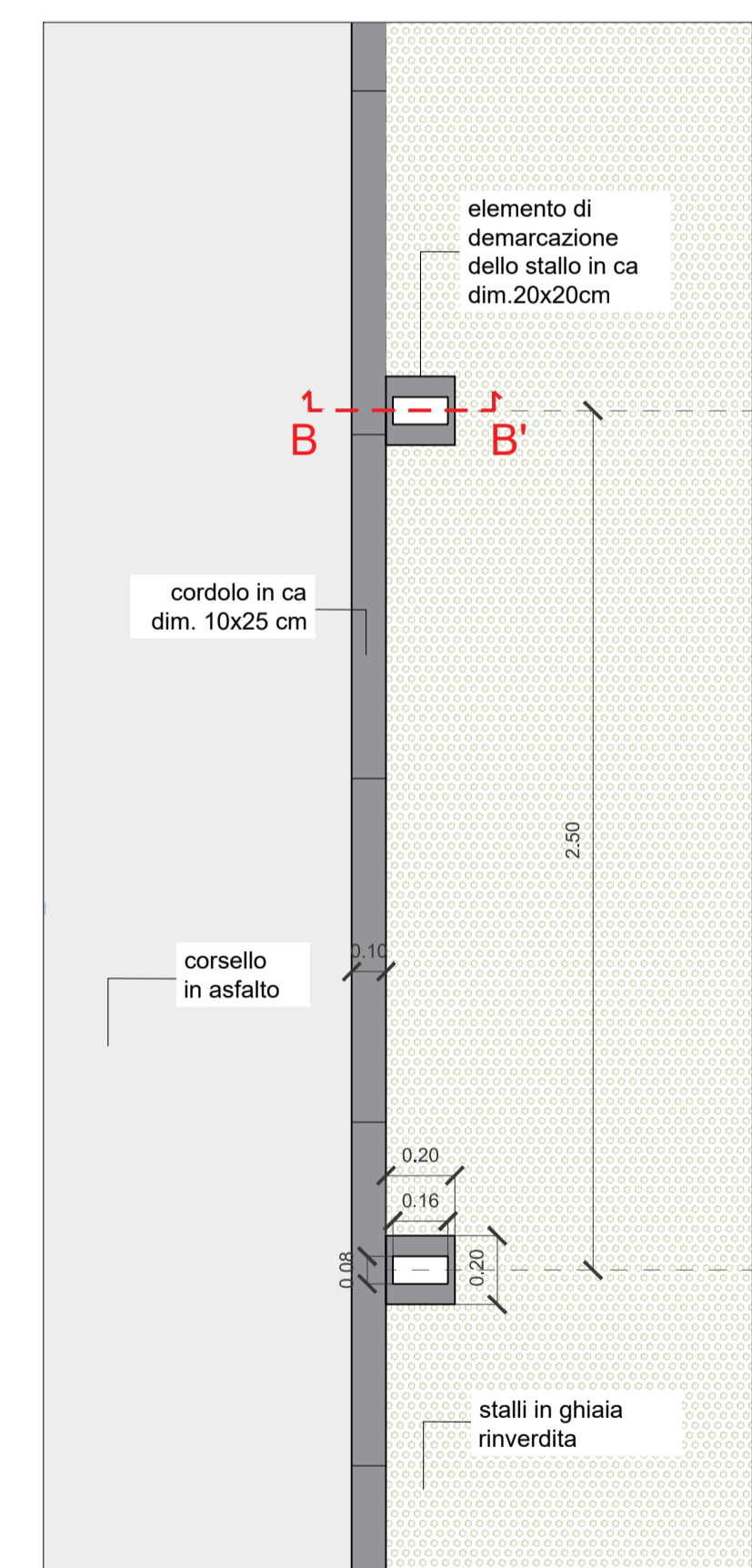
PART.01_Stralcio planimetrico 1:200



Sezione AA' 1:50



Schema della copertura arborea prevista da progetto



SEZ BB' 1:10

DOTAZIONE MIN. DI COPERTURA ARBOREA DEL SUOLO DATA DALLA PROIEZIONE DELLE CHIOME A MATURITA' (art.36 del Regolamento del verde urbano privato e pubblico di Rimini)

Nella nuova realizzazione o nella sistemazione di parcheggi pubblici o di pertinenza di strutture pubbliche, deve essere prevista, nell'ambito della superficie a verde, una piantumazione in grado di garantire, a maturità, una copertura del suolo, pari almeno al 30% dell'area complessiva occupata dal parcheggio.

Superficie area adibita a parcheggio	23776 mq
Alberature di progetto di I grandezza n.51	4003 mq
Alberature di progetto di II grandezza n.78	2205 mq
Alberature esistenti di II grandezza n.12	339 mq
Area comunale destinata al progetto "Un bosco per la città" (D.G.C. n.37 del 18/02/2014)	1000 mq
TOTALE COPERTURA ARBOREA PREVISTA	7547 mq = 31.7%

Comune di Rimini

Parcheggio Sud 3_ Fiera di Rimini

Intervento di manutenzione straordinaria

PROGETTO DEFINITIVO

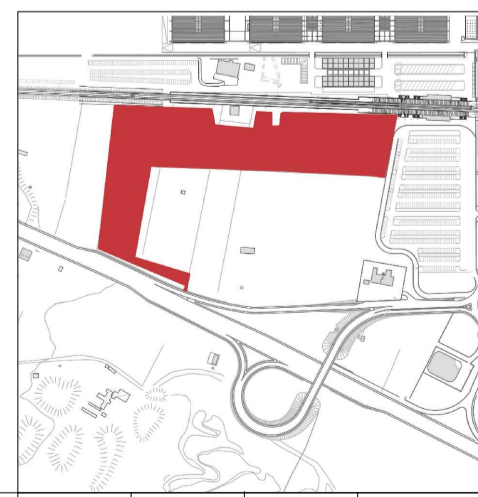
Committente: ITALIAN EXHIBITION GROUP S.p.A.
Via Emilia 155
49700 Rimini (RN)

Progetto architettonico e paesaggistico:
PAISA' Paisà Architettura del paesaggio
Via Alberoni 4 - 48121 - Ravenna
Tel. +39 0544 217311
info@paisa.eu

Ing. Giacomo Galeone
Dott. Antonio Stignani
Arch. Michele Casamenti
Arch. Enrico Turini

Progetto impiantistico:
POLISTUDIO Polistudio A.E.S.
Via Tortona 10 - 447838 - Riccione
Tel. +39 0541485300
info@polistudio.net

Ing. Alberto Frisoni
Ing. Andrea Amaducci



0	Emissione	Aprile 2019			
		data	redatto	verificato	approvato

TAV04
OPERE A VERDE