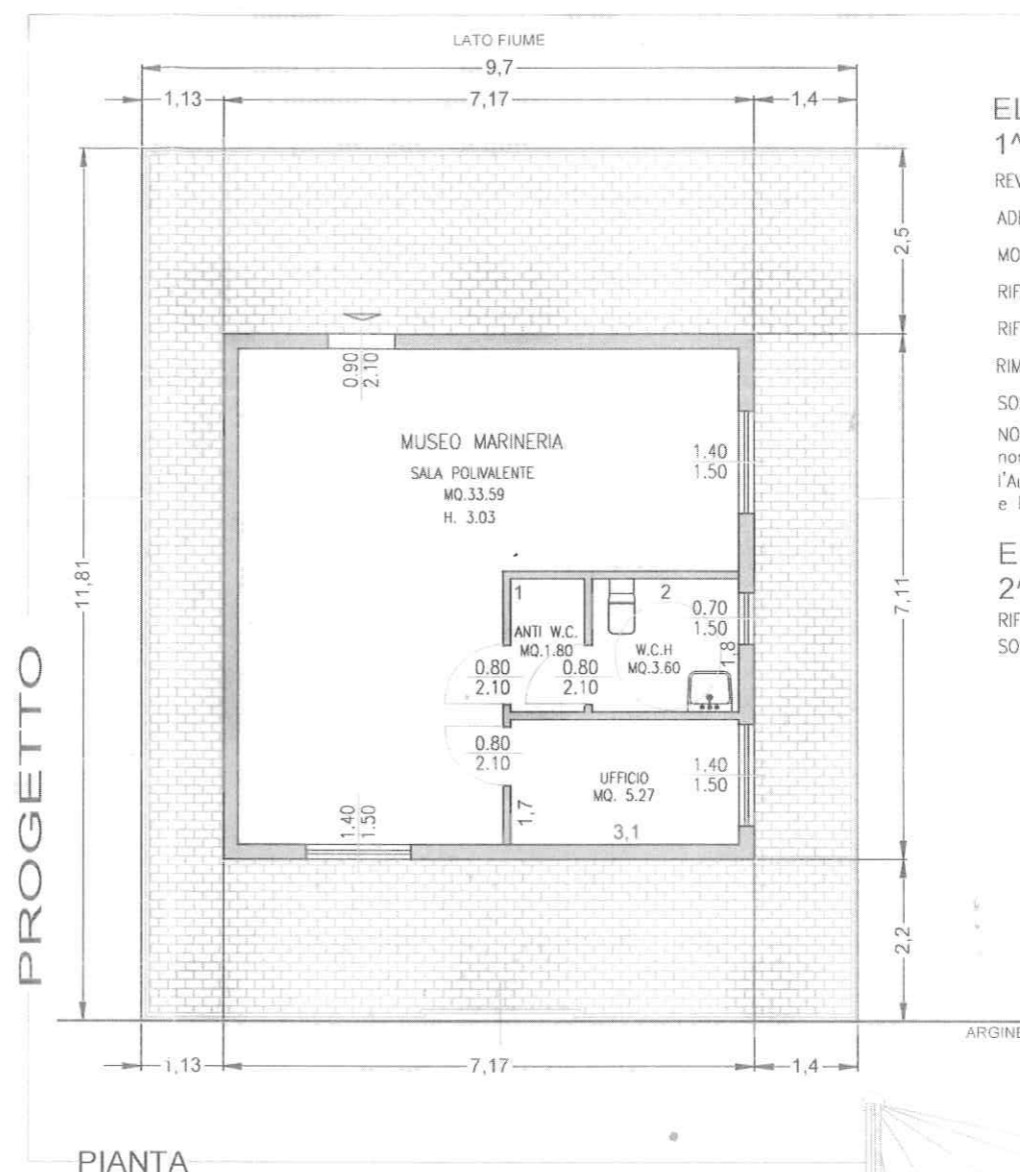


PIANTA



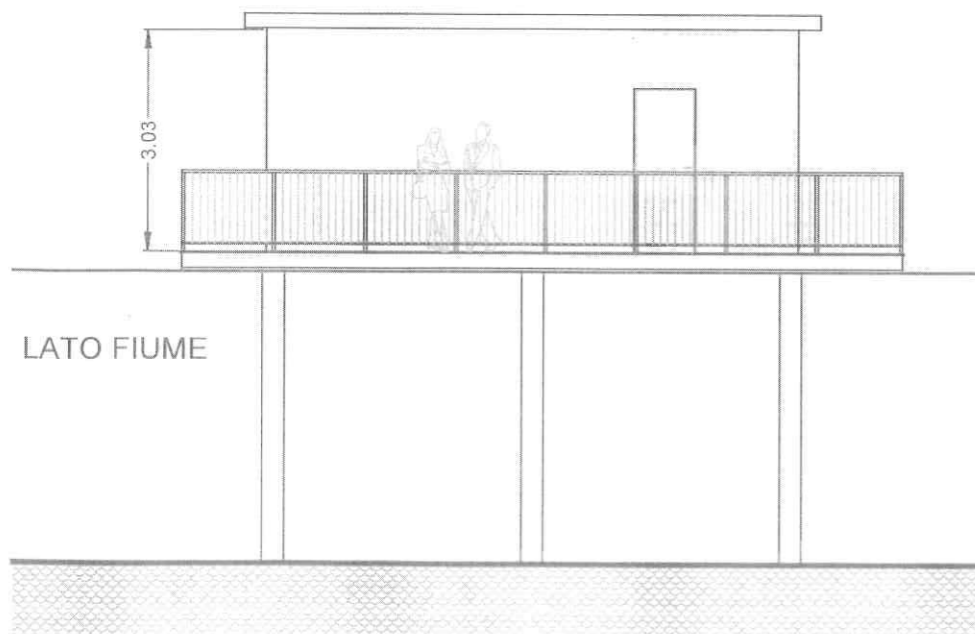
PIANTA

**ELENCO INTERVENTI  
1^ STRALCIO**

- REVISIONE PARTI STRUTTURALI DETERIORATE
  - ADEGUAMENTO PORTA INGRESSO
  - MODIFICHE DISTRIBUTIVE AMBIENTI INTERNI
  - RIFACIMENTO SERVIZIO IGIENICO (DOTAZIONI DIVERSAMENTE ABILI)
  - RIFACIMENTO IMPIANTI ELETTRICO IDRICO-SANITARIO E CLIMATIZZAZIONE
  - RIMOZIONE SUPERFETAZIONI E LASTRE IN CEMENTO - AMIANTO (TETTOIA)
  - SOSTITUZIONE PAVIMENTI/RIVESTIMENTI
- NOTA: Per eseguire tempestivamente le opere in questo 1° stralcio non vengono ricomprese le opere esterne che richiedono l'Autorizzazione Paesaggistica alla Soprintendenza ai Beni Architettonici e Paesaggistici

**ELENCO INTERVENTI  
2^ STRALCIO**

- RIFACIMENTO TINTEGGIATURE
- SOSTITUZIONE PARAPETTI



LATO FIUME



LATO MARE