



COMUNE DI RIMINI

Decreto Legislativo 19/08/2005, n. 194 "Attuazione della direttiva 2002/49/CE relativa alla determinazione e alla gestione del rumore ambientale"

Piano d'Azione - Aggiornamento 2018

AGGLOMERATO DI RIMINI (agglomerato con più di 100.000 abitanti)

REGIONE: EMILIA-ROMAGNA

IT_a_AP_Ag00035_Allegato_2.pdf

Mappe acustiche del rumore stradale (ROAD) – L_{night} configurazione post operam

COMUNE DI RIMINI
Dipartimento Territorio
Settore Infrastrutture Mobilità e Qualità Ambientale
U.O. Qualità Ambientale
Via Rosaspina, 21 – 47923 Rimini

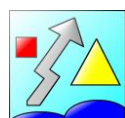


DIRIGENTE SETTORE INFRASTRUTTURE MOBILITÀ E QUALITÀ AMBIENTALE
Ing. Alberto Dellavalle

RESPONSABILE DEL PROGETTO
Dott.ssa Elena Favi

COLLABORATORE
Per. Ind. Roberto Bronzetti

Vie en.ro.se. Ingegneria S.r.l.
Via Stradivari, 19 – 50127 Firenze
acustica@vienrose.it



DIRETTORE TECNICO
Dott. Ing. Sergio Luzzi
Dott. Ing. Francesco Borchì

PROJECT MANAGER
Dott.ssa Raffaella Bellomini

RESPONSABILE MODELLISTICA
Dott. Ing. Andrea Guido Falchi

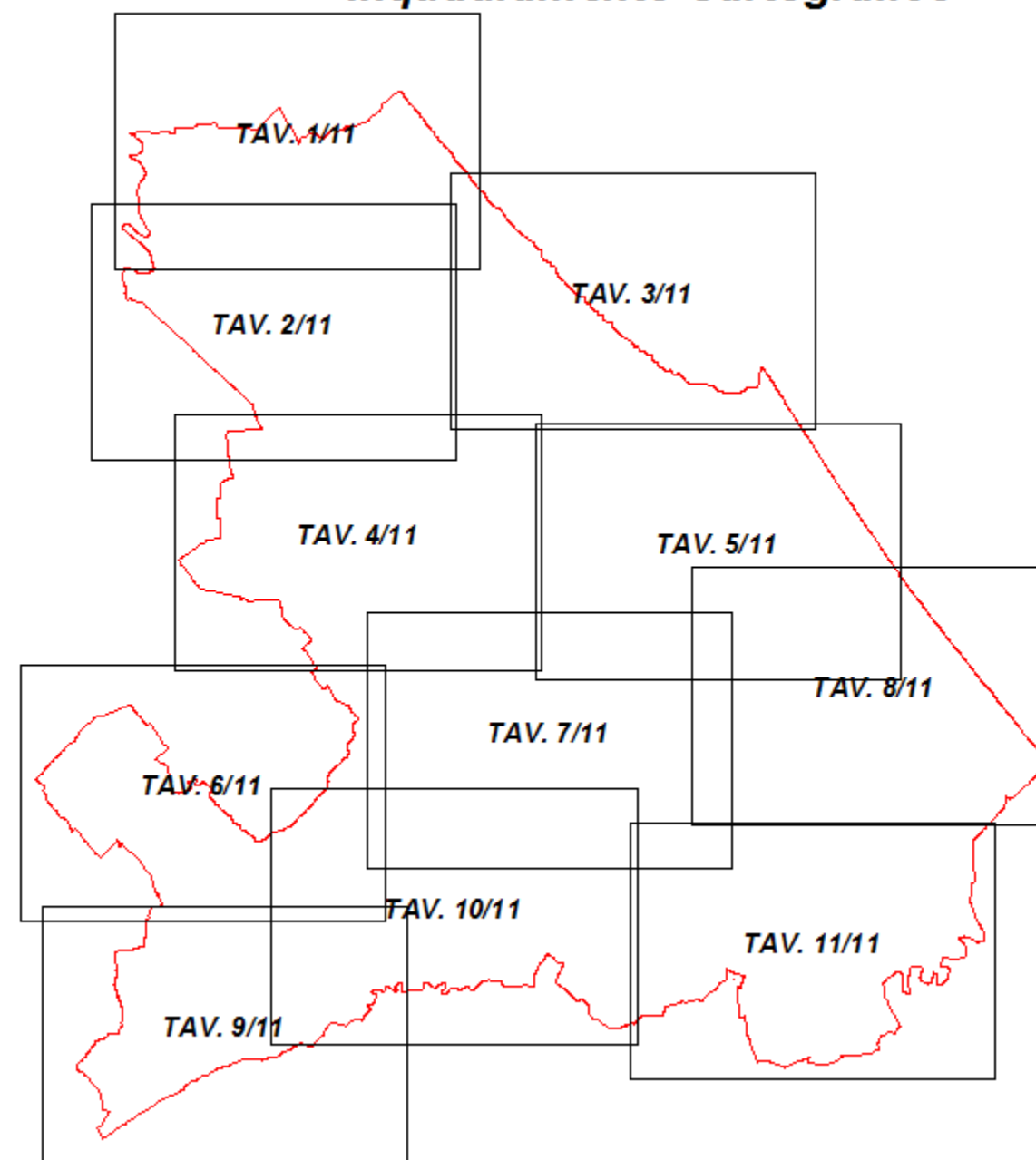
COLLABORATORI
Dott. Ing. Gianfrancesco Colucci
Dott. Arch. Sara Delle Macchie

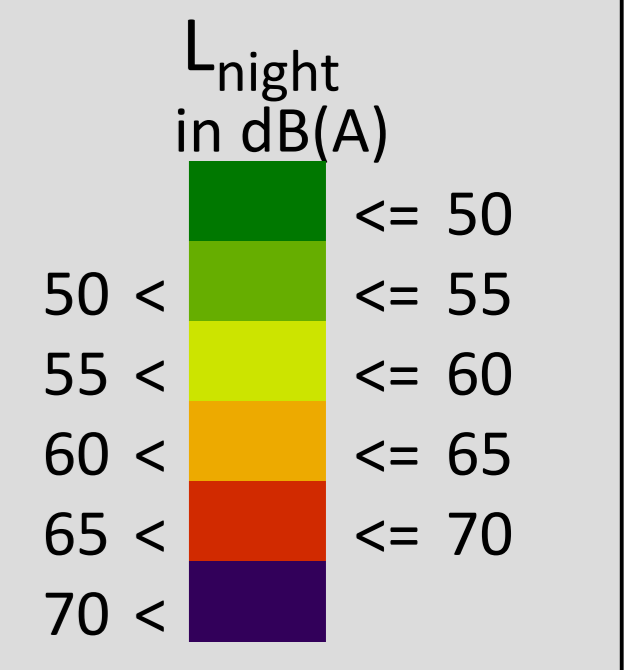
14/09/2018 Rev.2

Scala: 1:5.000

Formato: A0.pdf

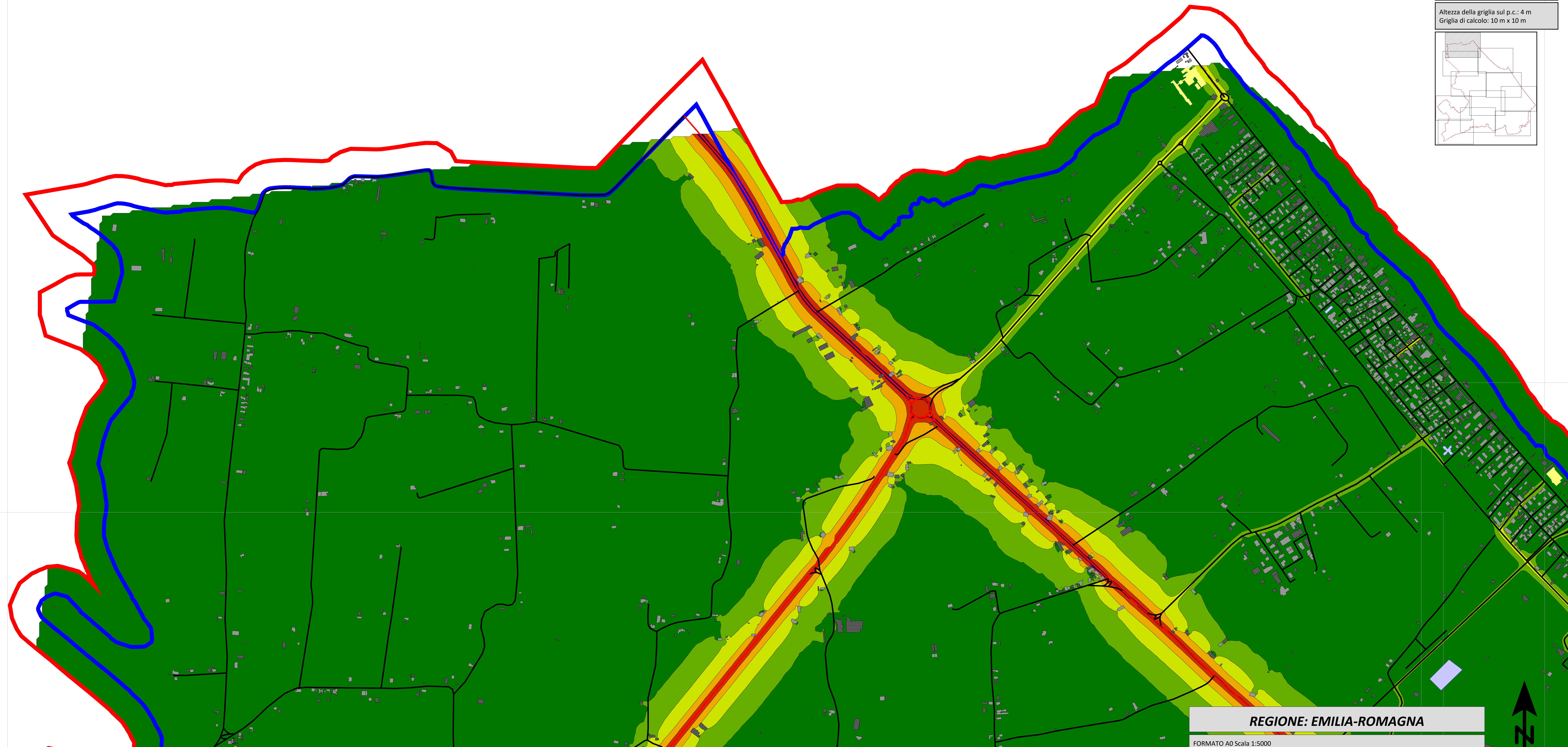
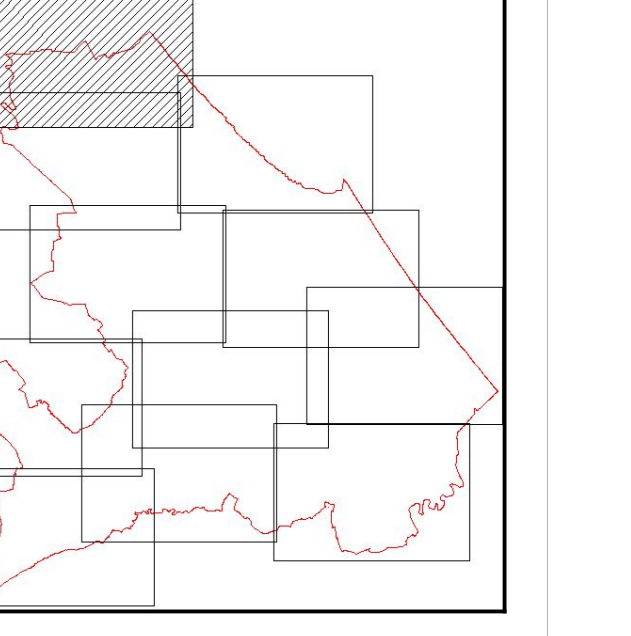
Inquadramento Cartografico





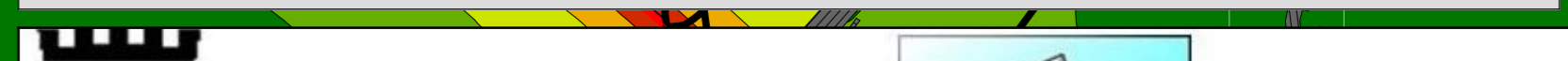
- LEGENDA**
- Edifici residenziali
 - Fabbricati
 - Edifici scolastici
 - Edifici sanitari
 - Infr. stradale ROAD
 - Area di calcolo
 - Infr. stradale MAJOR ROAD
 - Barriere antirumore
 - Confine comunale

Altezza della griglia sul p.c.: 4 m
Griglia di calcolo: 10 m x 10 m



REGIONE: EMILIA-ROMAGNA

FORMATO A0 Scala 1:5000

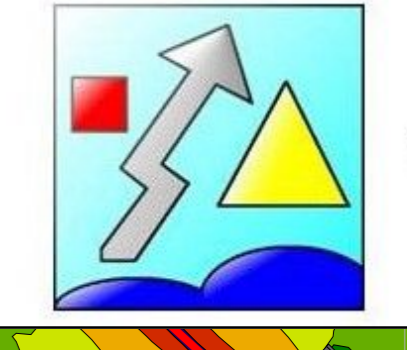


Decreto Legislativo 19/08/2005, n. 194 "Attuazione della direttiva 2002/49/CE relativa alla determinazione e alla gestione del rumore ambientale"
Piano d'Azione - Aggiornamento 2018 - AGGLOMERATO DI RIMINI (agglomerato con più di 100.000 abitanti)

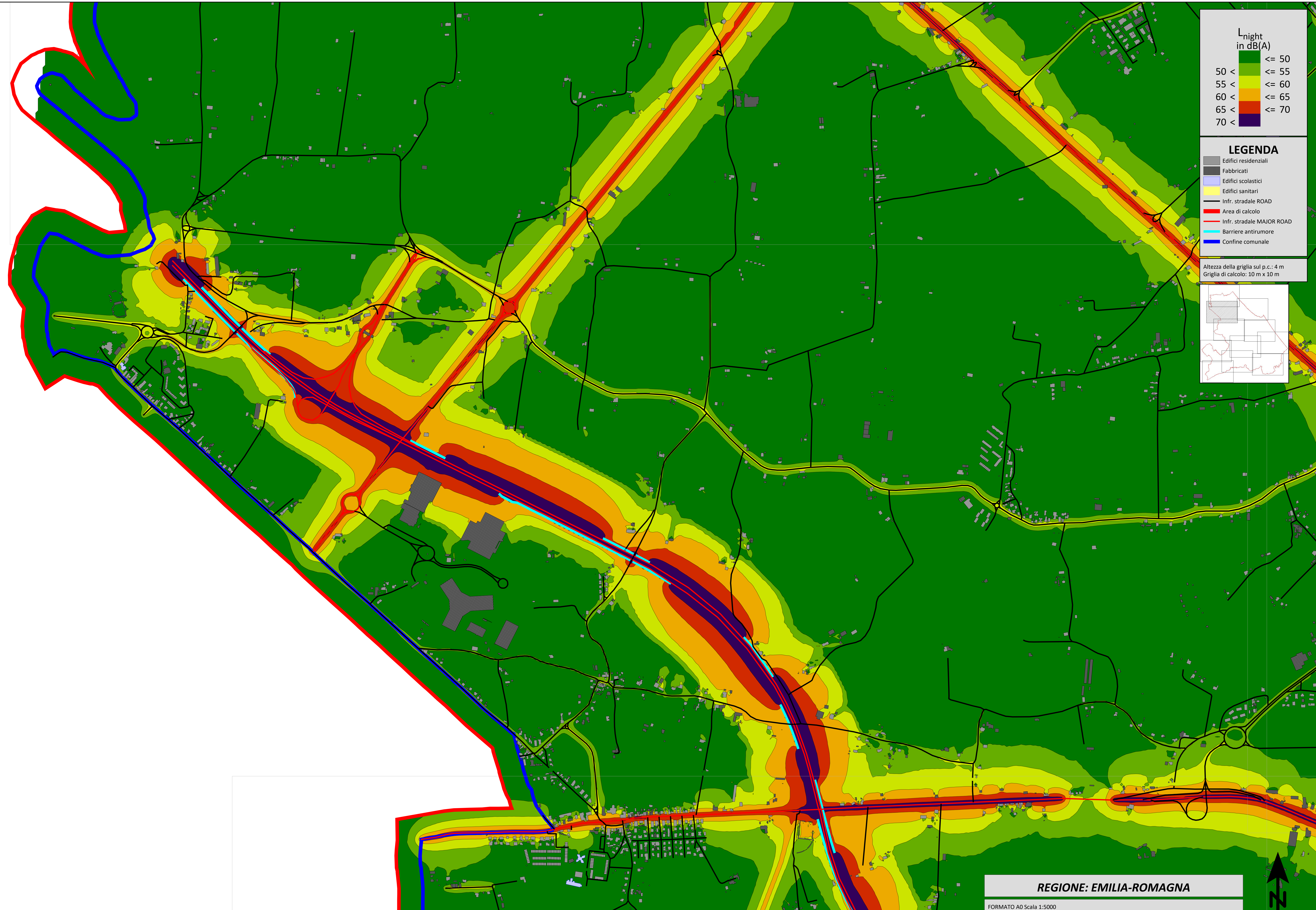
IT_a_AP_Ag00035_Allegato_2.pdf - Mappe Acustiche del Rumore Stradale (ROAD) - L_{night} configurazione post operam - Tav. 1/11



Comune di Rimini



VIE EN.RO.SE. Ingegneria S.r.l.



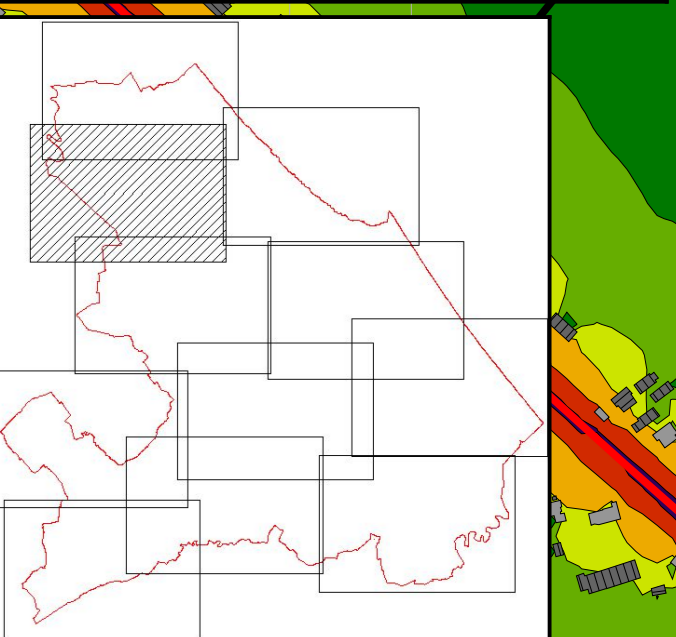
L_{night} in dB(A)

	<= 50
	50 < <= 55
	55 < <= 60
	60 < <= 65
	65 < <= 70
	70 <

LEGENDA

- Edifici residenziali
- Fabbricati
- Edifici scolastici
- Edifici sanitari
- Infr. stradale ROAD
- Area di calcolo
- Infr. stradale MAJOR ROAD
- Barriere antirumore
- Confine comunale

Altezza della griglia sul p.c.: 4 m
 Griglia di calcolo: 10 m x 10 m

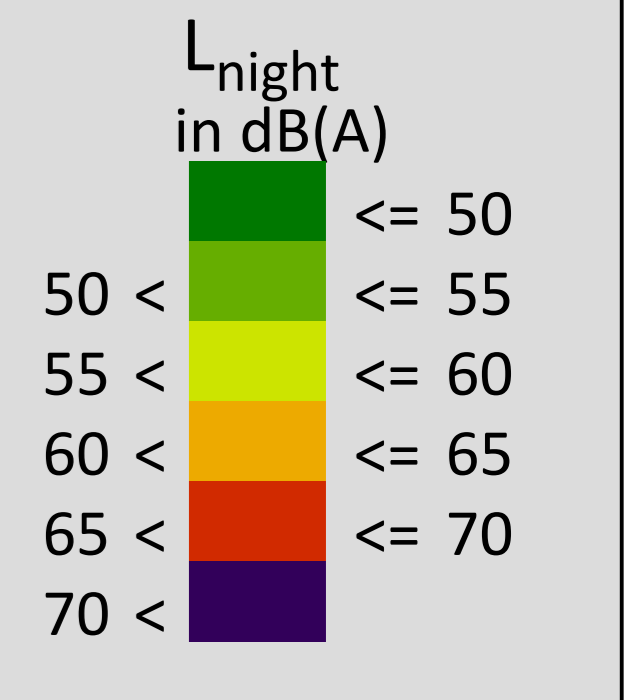


REGIONE: EMILIA-ROMAGNA

FORMATO A0 Scala 1:5000

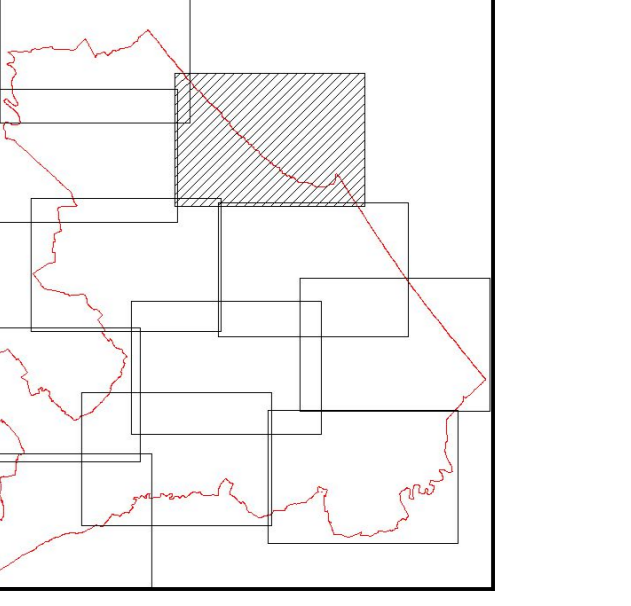
Decreto Legislativo 19/08/2005, n. 194 "Attuazione della direttiva 2002/49/CE relativa alla determinazione e alla gestione del rumore ambientale"
 Piano d'Azione - Aggiornamento 2018 - AGGLOMERATO DI RIMINI (agglomerato con più di 100.000 abitanti)

IT_a_AP_Ag00035_Allegato_2.pdf - Mappe Acustiche del Rumore Stradale (ROAD) - L_{night} configurazione post operam - Tav. 2/11



- LEGENDA**
- Edifici residenziali
 - Fabbricati
 - Edifici scolastici
 - Edifici sanitari
 - Infr. stradale ROAD
 - Area di calcolo
 - Infr. stradale MAJOR ROAD
 - Barriere antirumore
 - Confine comunale

Altezza della griglia sul p.c.: 4 m
Griglia di calcolo: 10 m x 10 m



REGIONE: EMILIA-ROMAGNA

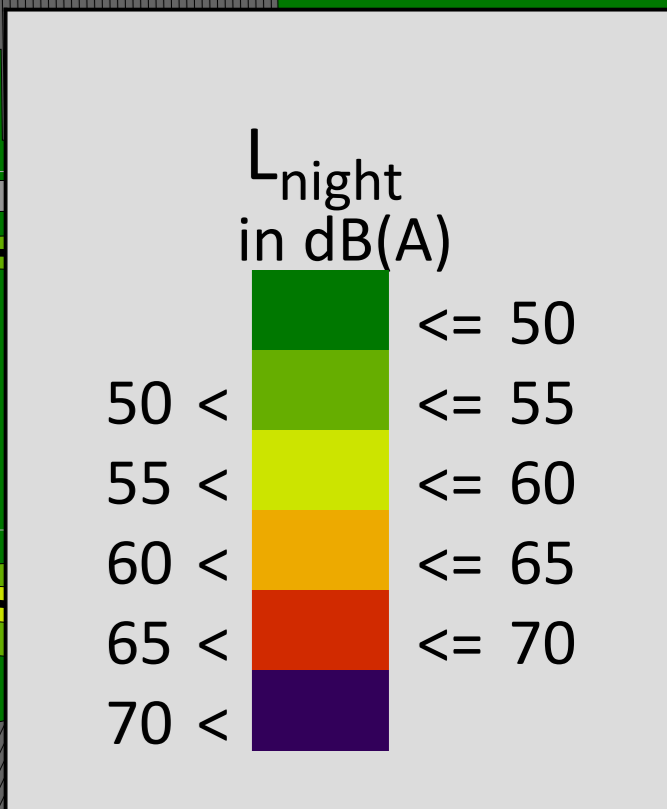
FORMATO A0 Scala 1:5000

Comune di Rimini

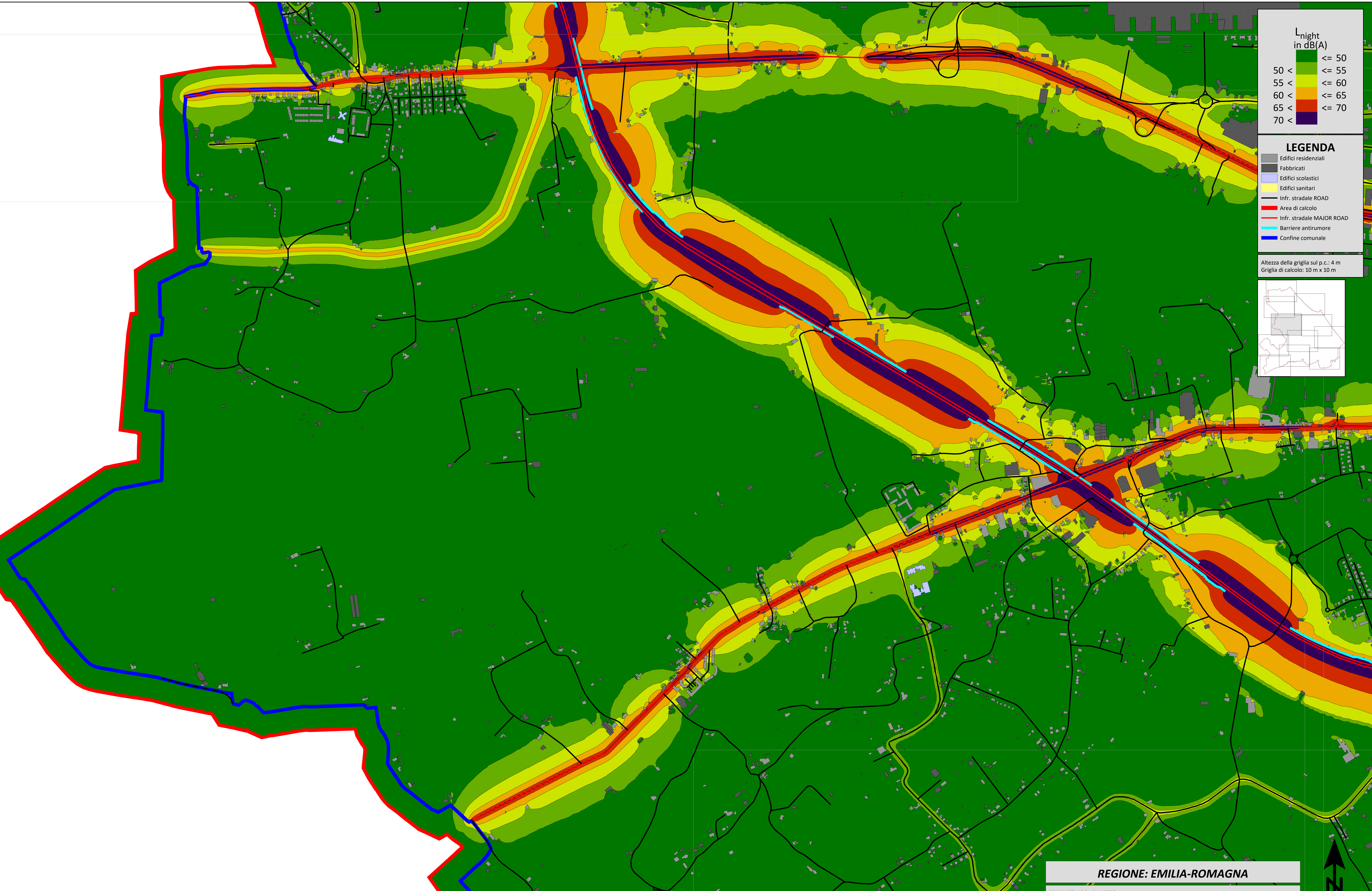
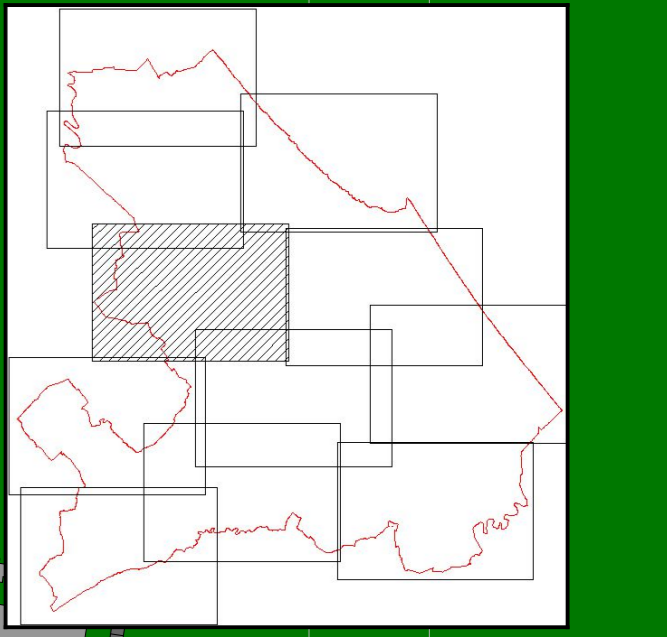
VIE EN.RO.SE. Ingegneria S.r.l.

Decreto Legislativo 19/08/2005, n. 194 "Attuazione della direttiva 2002/49/CE relativa alla determinazione e alla gestione del rumore ambientale"
Piano d'Azione - Aggiornamento 2018 - AGGLOMERATO DI RIMINI (agglomerato con più di 100.000 abitanti)

IT_a_AP_Ag00035_Allegato_2.pdf - Mappe Acustiche del Rumore Stradale (ROAD) - L_{night} configurazione post operam - Tav. 3/11



Altezza della griglia sul p.c.: 4 m
Griglia di calcolo: 10 m x 10 m



REGIONE: EMILIA-ROMAGNA

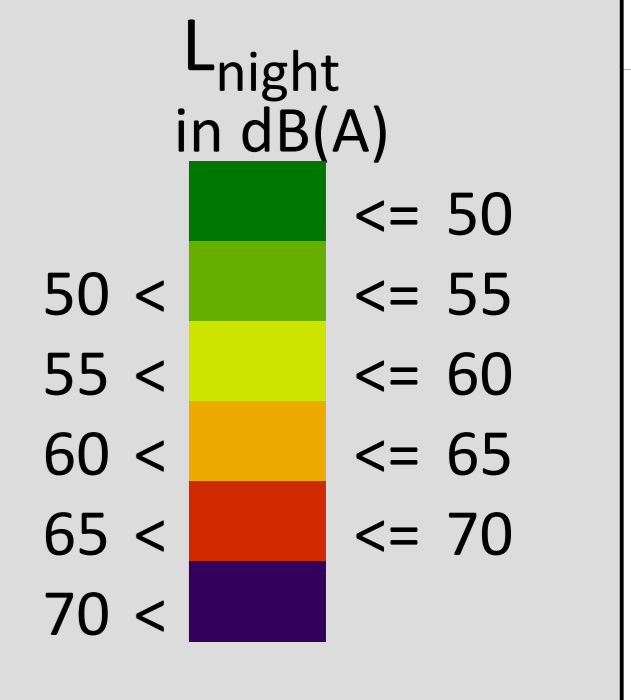
FORMATO A0 Scala 1:5000

Decreto Legislativo 19/08/2005, n. 194 "Attuazione della direttiva 2002/49/CE relativa alla determinazione e alla gestione del rumore ambientale"
Piano d'Azione - Aggiornamento 2018 - AGGLOMERATO DI RIMINI (agglomerato con più di 100.000 abitanti)

IT_a_AP_Ag00035_Allegato_2.pdf - Mappe Acustiche del Rumore Stradale (ROAD) - L_{night} configurazione post operam - Tav. 4/11

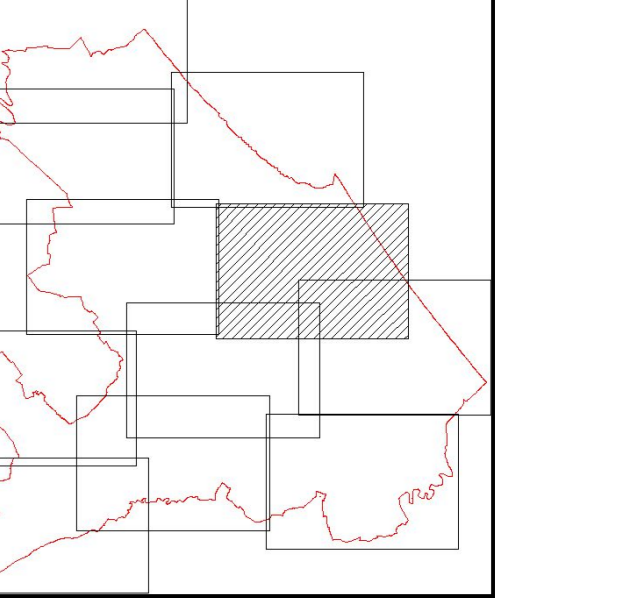
Comune di Rimini

VIE EN.RO.SE. Ingegneria S.r.l.

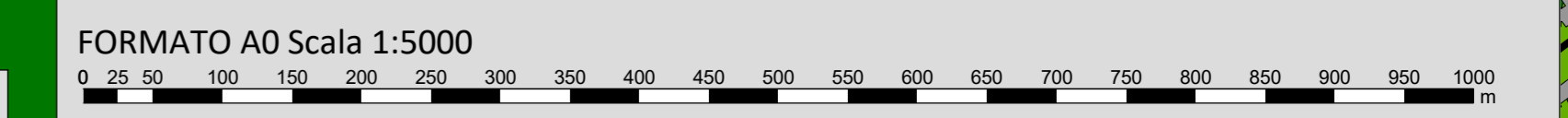


- LEGENDA**
- Edifici residenziali
 - Fabbricati
 - Edifici scolastici
 - Edifici sanitari
 - Infr. stradale ROAD
 - Area di calcolo
 - Infr. stradale MAJOR ROAD
 - Barriere antirumore
 - Confine comunale

Altezza della griglia sul p.c.: 4 m
Griglia di calcolo: 10 m x 10 m

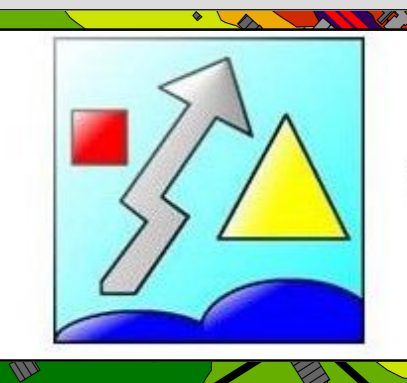


REGIONE: EMILIA-ROMAGNA

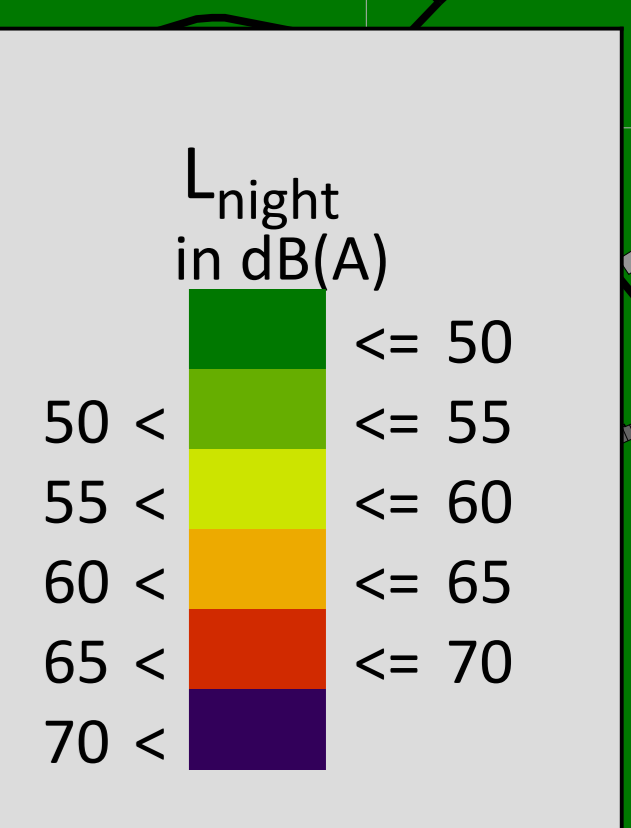
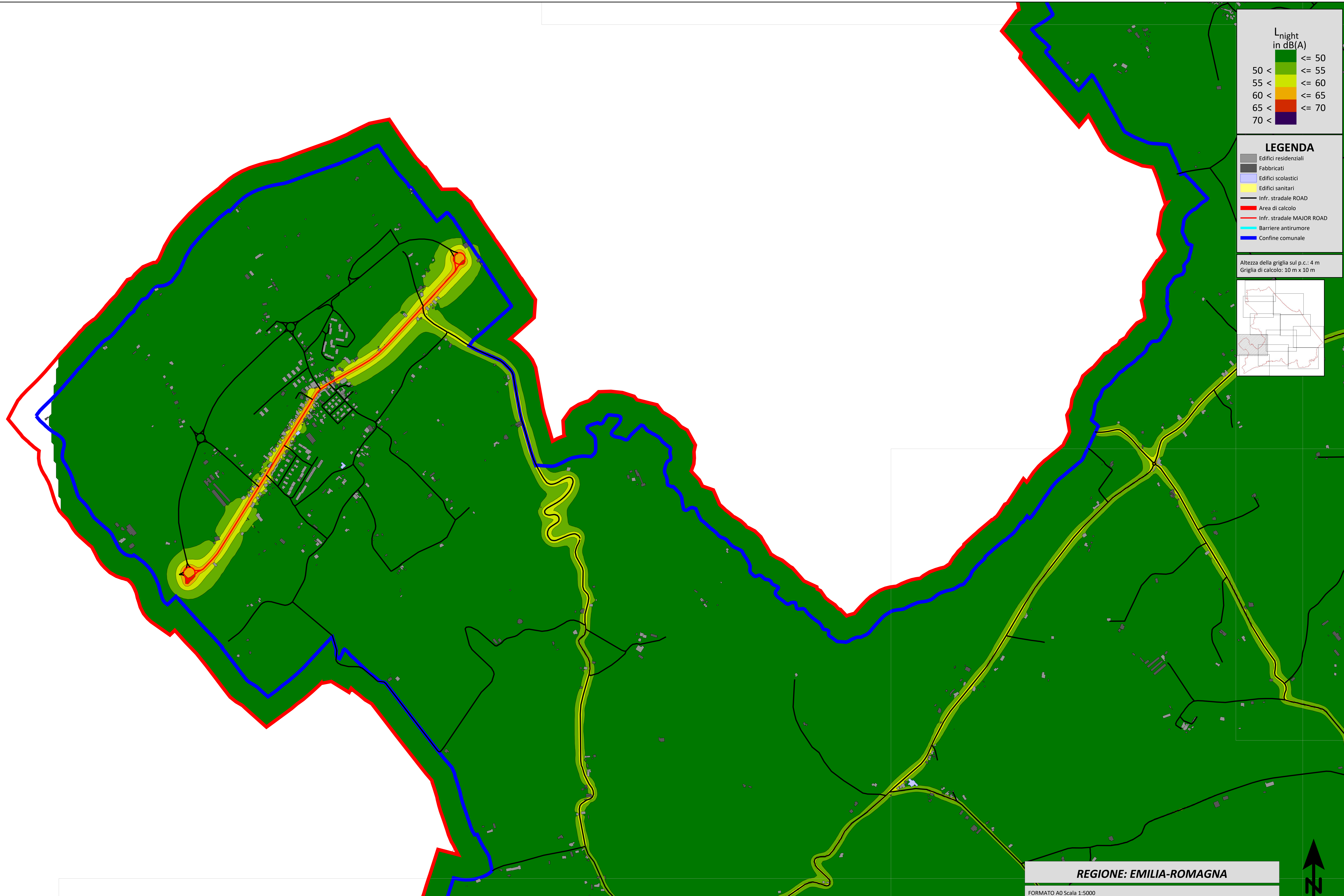


Decreto Legislativo 19/08/2005, n. 194 "Attuazione della direttiva 2002/49/CE relativa alla determinazione e alla gestione del rumore ambientale"
Piano d'Azione - Aggiornamento 2018 - AGGLOMERATO DI RIMINI (agglomerato con più di 100.000 abitanti)

IT_a_AP_Ag00035_Allegato_2.pdf - Mappe Acustiche del Rumore Stradale (ROAD) - L_{night} configurazione post operam - Tav. 5/11



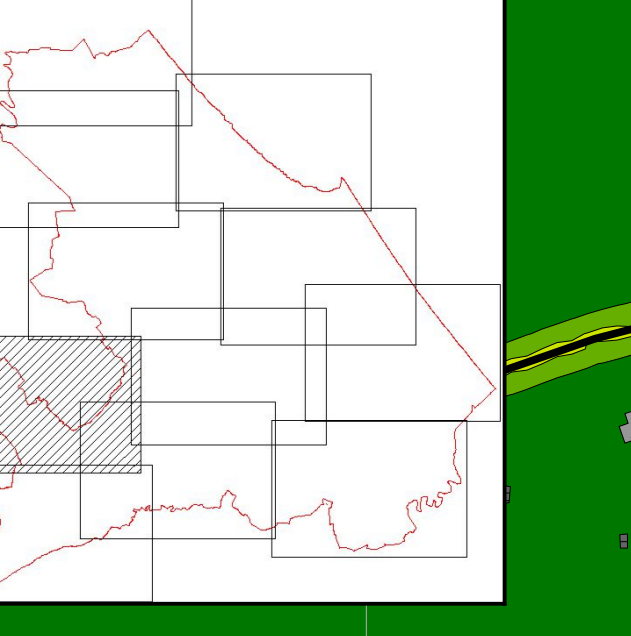
VIE EN.RO.SE. Ingegneria S.r.l.



LEGENDA

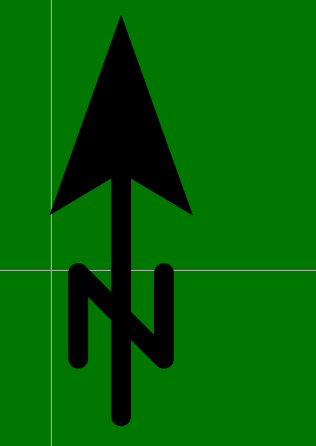
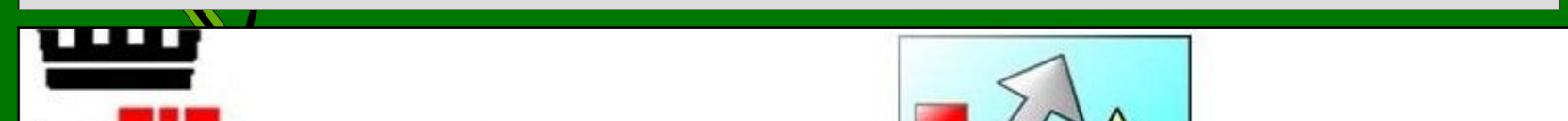
- Edifici residenziali
- Fabbricati
- Edifici scolastici
- Edifici sanitari
- Infr. stradale ROAD
- Area di calcolo
- Infr. stradale MAJOR ROAD
- Barriere antirumore
- Confine comunale

Altezza della griglia sul p.c.: 4 m
 Griglia di calcolo: 10 m x 10 m



REGIONE: EMILIA-ROMAGNA

FORMATO A0 Scala 1:5000



Decreto Legislativo 19/08/2005, n. 194 "Attuazione della direttiva 2002/49/CE relativa alla determinazione e alla gestione del rumore ambientale"
 Piano d'Azione - Aggiornamento 2018 - AGGLOMERATO DI RIMINI (agglomerato con più di 100.000 abitanti)

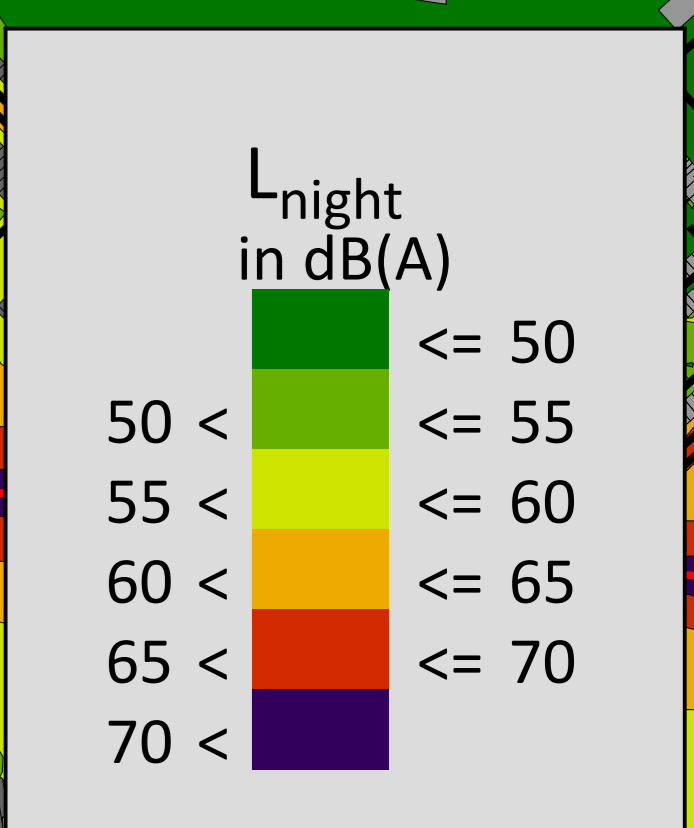
IT_a_AP_Ag00035_Allegato_2.pdf - Mappe Acustiche del Rumore Stradale (ROAD) - L_{night} configurazione post operam - Tav. 6/11



Comune di Rimini

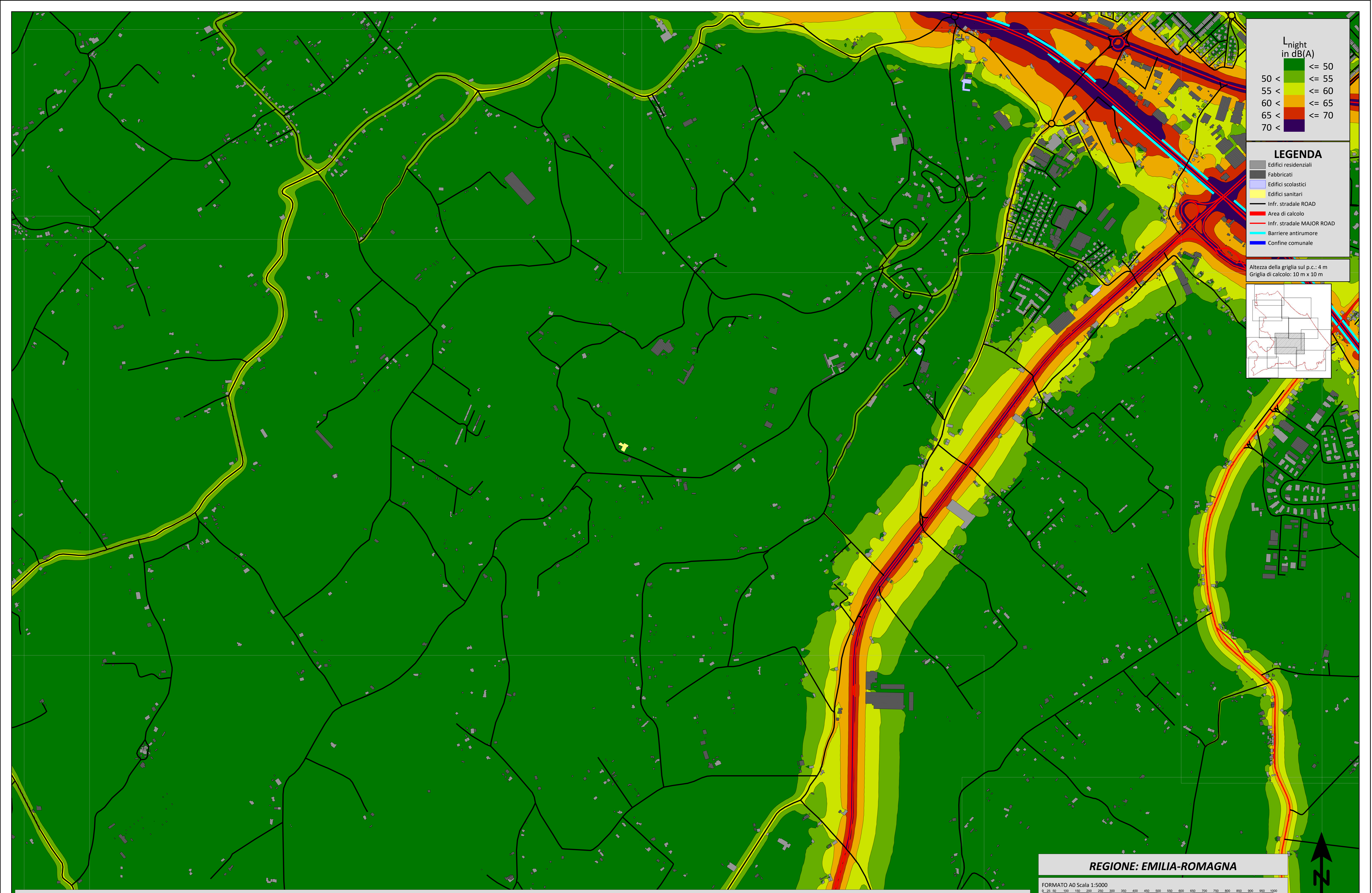
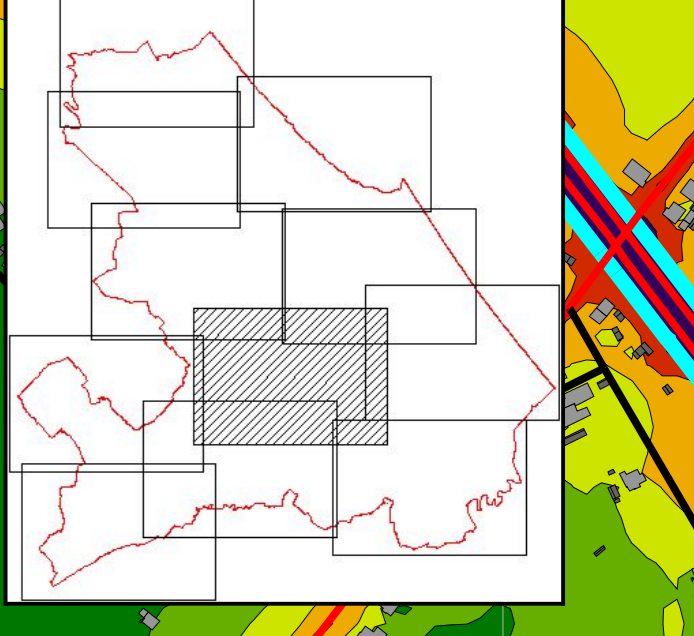


VIE EN.RO.SE. Ingegneria S.r.l.

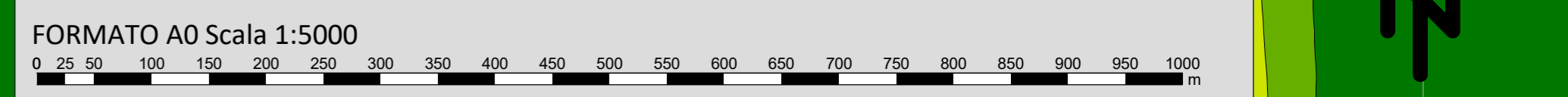


- LEGENDA**
- Edifici residenziali
 - Fabbricati
 - Edifici scolastici
 - Edifici sanitari
 - Infr. stradale ROAD
 - Area di calcolo
 - Infr. stradale MAJOR ROAD
 - Barriere antirumore
 - Confine comunale

Altezza della griglia sul p.c.: 4 m
 Griglia di calcolo: 10 m x 10 m



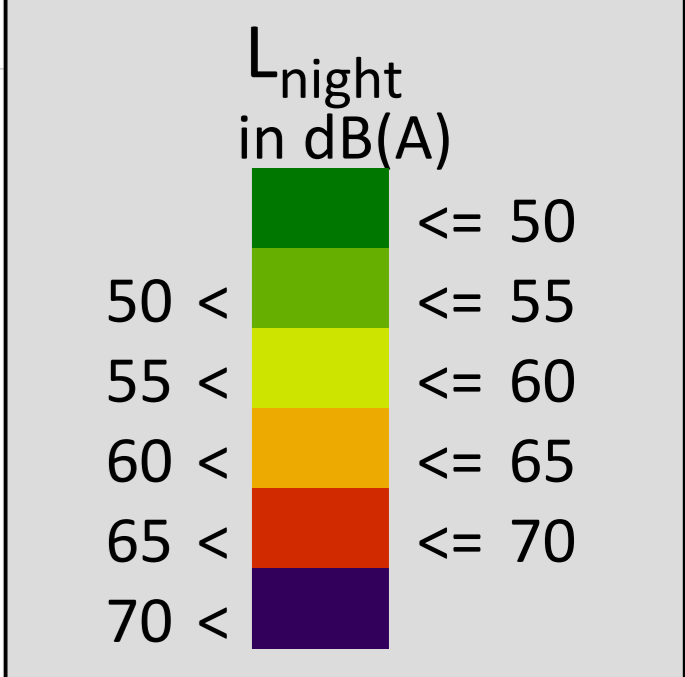
REGIONE: EMILIA-ROMAGNA



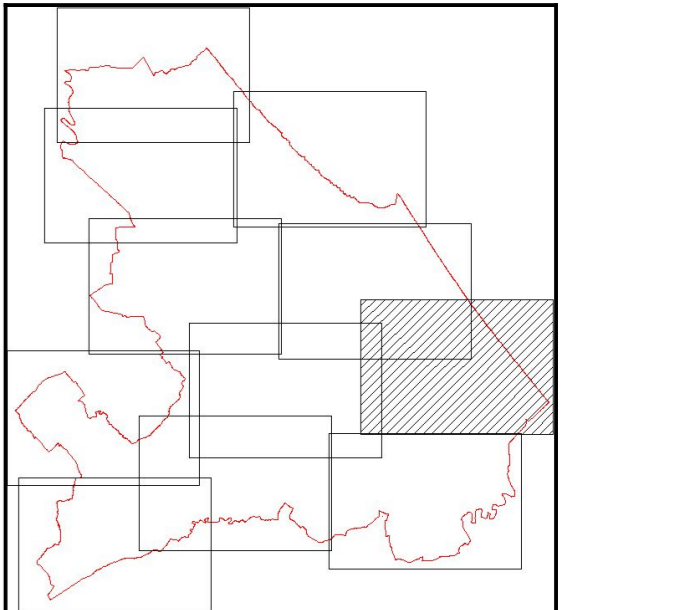
Decreto Legislativo 19/08/2005, n. 194 "Attuazione della direttiva 2002/49/CE relativa alla determinazione e alla gestione del rumore ambientale"
 Piano d'Azione - Aggiornamento 2018 - AGGLOMERATO DI RIMINI (agglomerato con più di 100.000 abitanti)

IT_a_AP_Ag00035_Allegato_2.pdf - Mappe Acustiche del Rumore Stradale (ROAD) - L_{night} configurazione post operam - Tav. 7/11

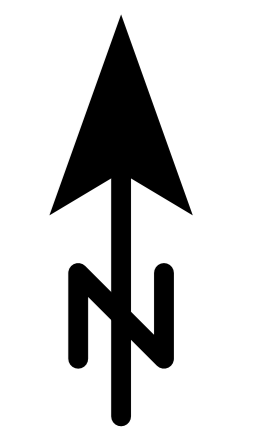
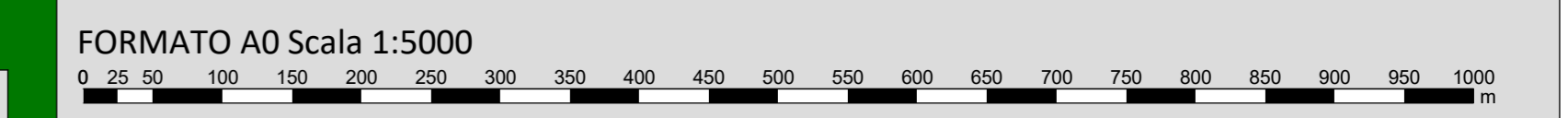




Altezza della griglia sul p.c.: 4 m
Griglia di calcolo: 10 m x 10 m

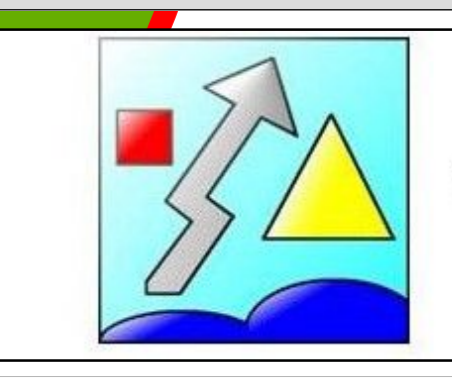


REGIONE: EMILIA-ROMAGNA

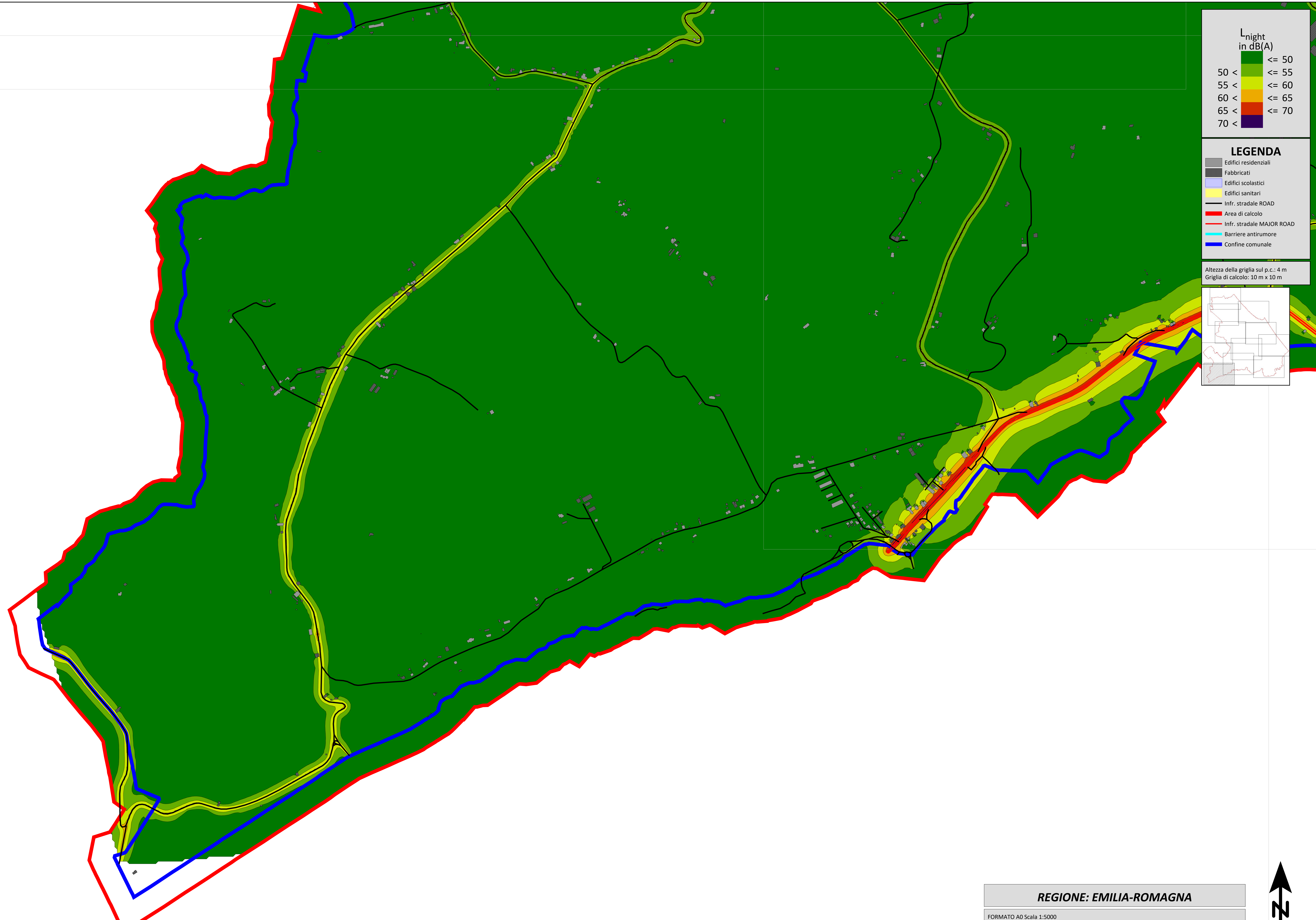


Decreto Legislativo 19/08/2005, n. 194 "Attuazione della direttiva 2002/49/CE relativa alla determinazione e alla gestione del rumore ambientale"
Piano d'Azione - Aggiornamento 2018 - AGGLOMERATO DI RIMINI (agglomerato con più di 100.000 abitanti)

IT_a_AP_Ag00035_Allegato_2.pdf - Mappe Acustiche del Rumore Stradale (ROAD) - L_{night} configurazione post operam - Tav. 8/11



VIE EN.RO.SE. Ingegneria S.r.l.



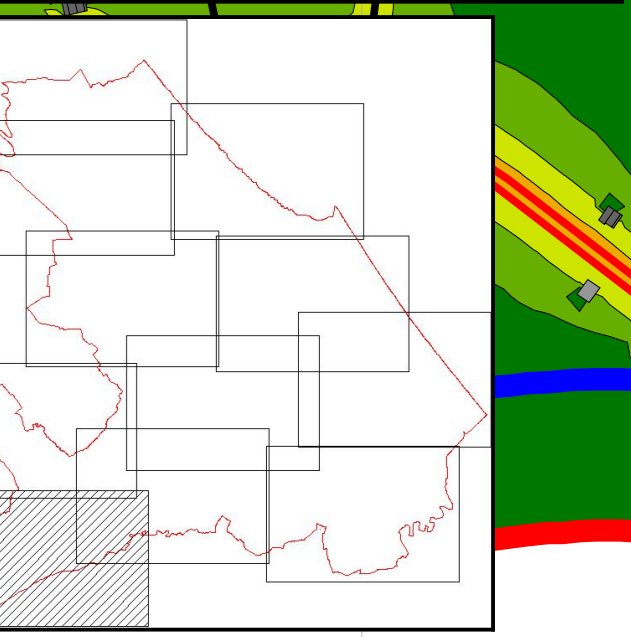
L_{night} in dB(A)

<= 50	<= 50
50 < <= 55	<= 55
55 < <= 60	<= 60
60 < <= 65	<= 65
65 < <= 70	<= 70
70 <	<= 70

LEGENDA

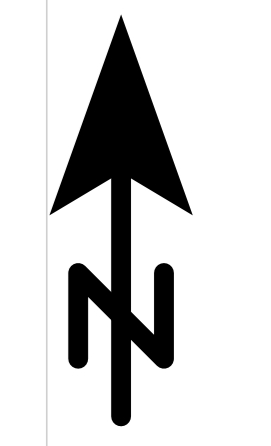
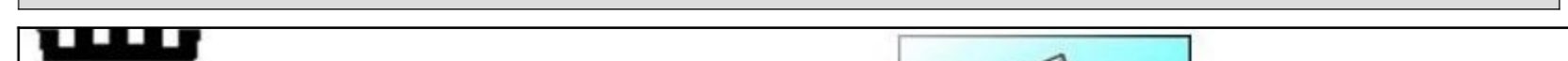
- Edifici residenziali
- Fabbricati
- Edifici scolastici
- Edifici sanitari
- Infr. stradale ROAD
- Area di calcolo
- Infr. stradale MAJOR ROAD
- Barriere antirumore
- Confine comunale

Altezza della griglia sul p.c.: 4 m
 Griglia di calcolo: 10 m x 10 m



REGIONE: EMILIA-ROMAGNA

FORMATO A0 Scala 1:5000

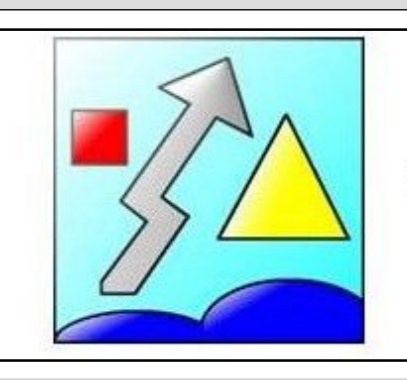


Decreto Legislativo 19/08/2005, n. 194 "Attuazione della direttiva 2002/49/CE relativa alla determinazione e alla gestione del rumore ambientale"
 Piano d'Azione - Aggiornamento 2018 - AGGLOMERATO DI RIMINI (agglomerato con più di 100.000 abitanti)

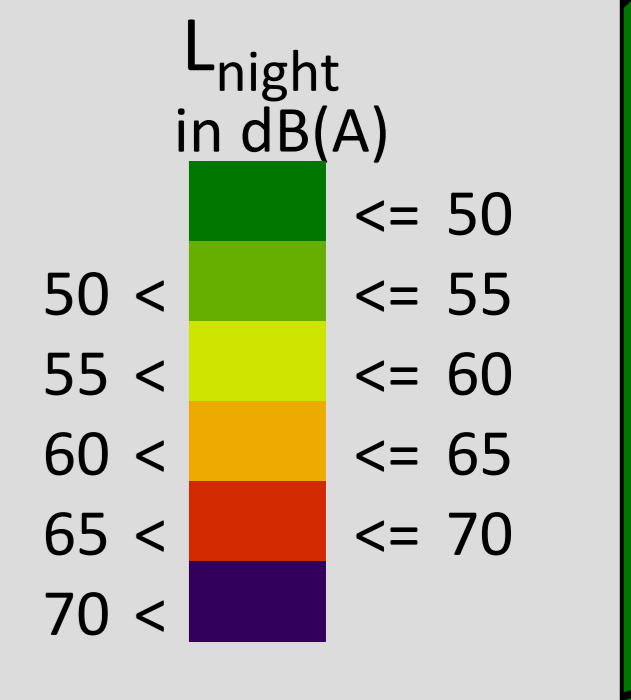
IT_a_AP_Ag00035_Allegato_2.pdf - Mappe Acustiche del Rumore Stradale (ROAD) - L_{night} configurazione post operam - Tav. 9/11



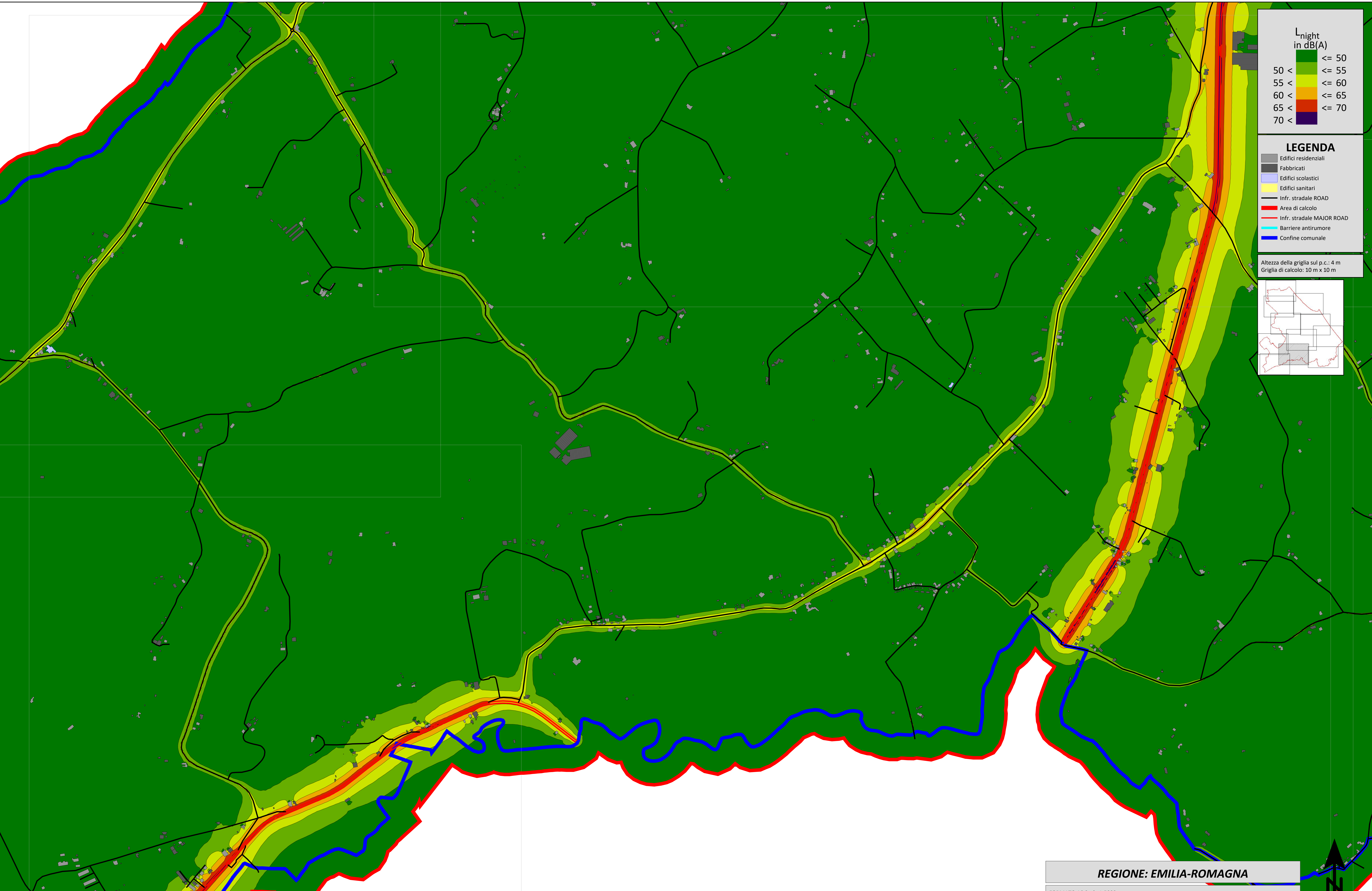
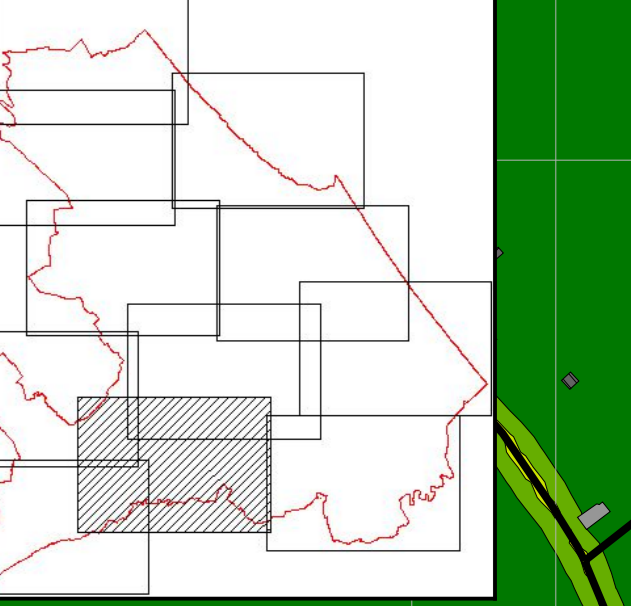
Comune di Rimini



VIE EN.RO.SE. Ingegneria S.r.l.



Altezza della griglia sul p.c.: 4 m
 Griglia di calcolo: 10 m x 10 m



REGIONE: EMILIA-ROMAGNA

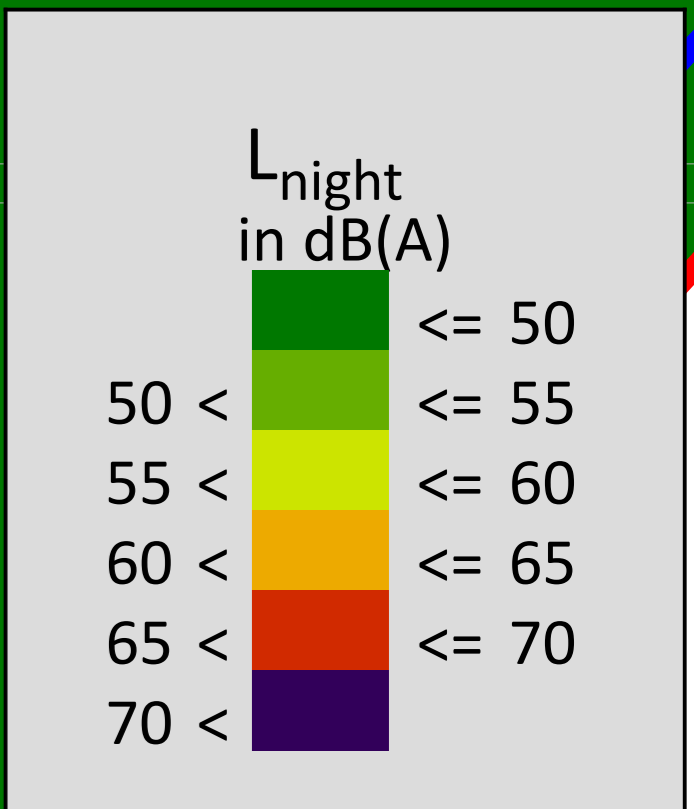
FORMATO A0 Scala 1:5000

Comune di Rimini

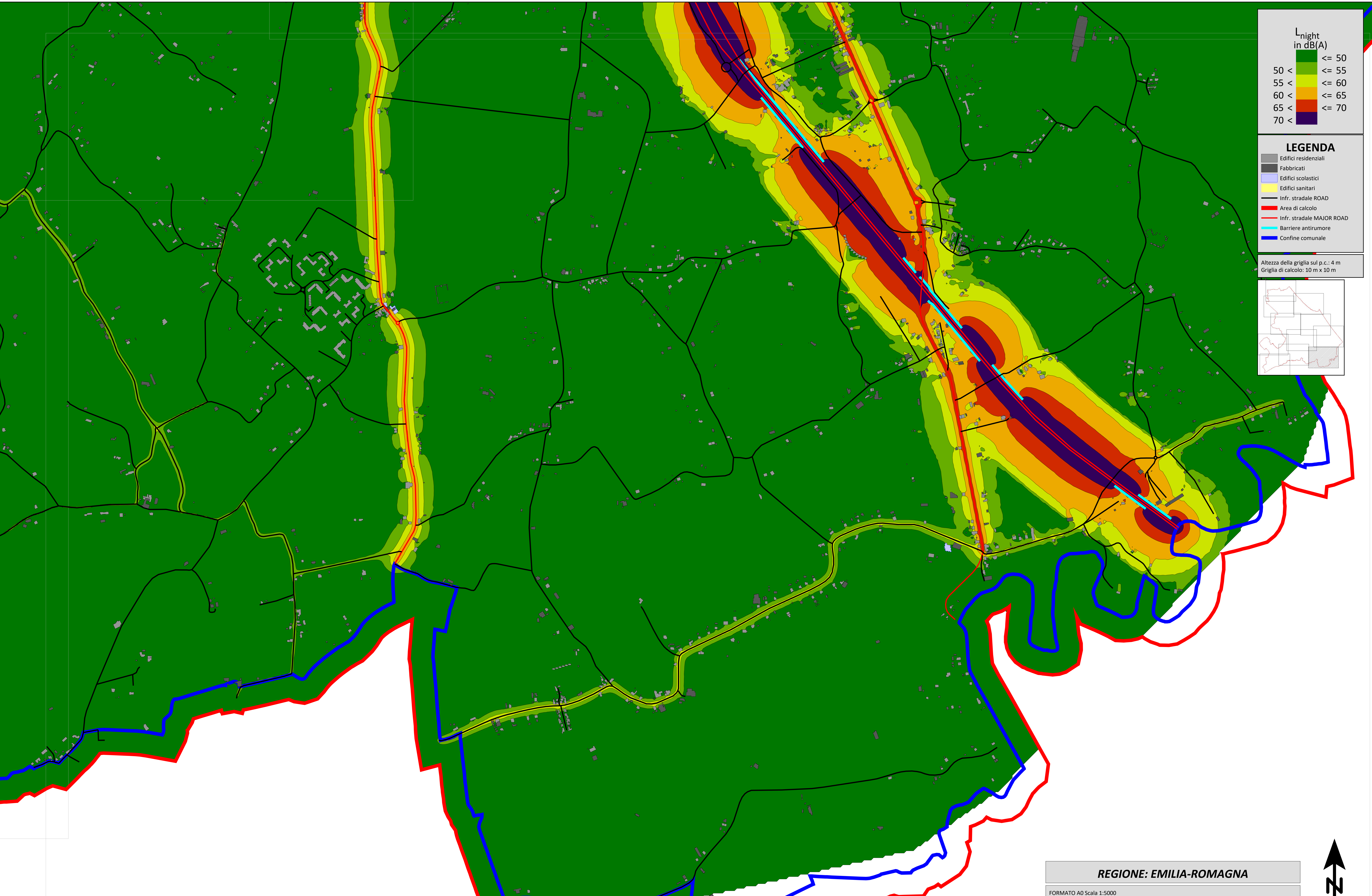
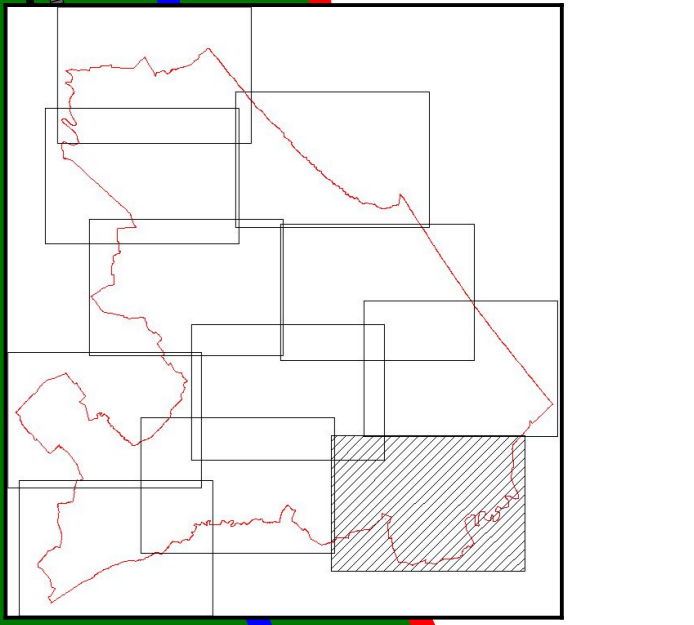
VIE EN.RO.SE. Ingegneria S.r.l.

Decreto Legislativo 19/08/2005, n. 194 "Attuazione della direttiva 2002/49/CE relativa alla determinazione e alla gestione del rumore ambientale"
 Piano d'Azione - Aggiornamento 2018 - AGGLOMERATO DI RIMINI (agglomerato con più di 100.000 abitanti)

IT_a_AP_Ag00035_Allegato_2.pdf - Mappe Acustiche del Rumore Stradale (ROAD) - L_{night} configurazione post operam - Tav. 10/11

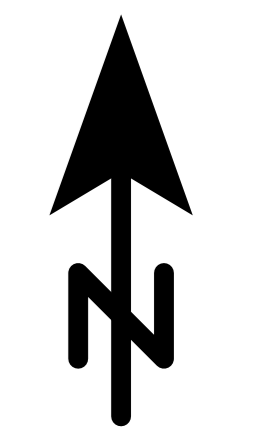


Altezza della griglia sul p.c.: 4 m
 Griglia di calcolo: 10 m x 10 m



REGIONE: EMILIA-ROMAGNA

FORMATO A0 Scala 1:5000



Decreto Legislativo 19/08/2005, n. 194 "Attuazione della direttiva 2002/49/CE relativa alla determinazione e alla gestione del rumore ambientale"
 Piano d'Azione - Aggiornamento 2018 - AGGLOMERATO DI RIMINI (agglomerato con più di 100.000 abitanti)

IT_a_AP_Ag00035_Allegato_2.pdf - Mappe Acustiche del Rumore Stradale (ROAD) - L_{night} configurazione post operam - Tav. 11/11