

Adozione:
Delibera di C.C. n. 66 del 28/03/2011

Approvazione:
Delibera di C.C. n. 00 del 00/00/0000

Sindaco:
Andrea Grassi

Assessore al Territorio:
Roberto Biagini

Presidente del Consiglio Comunale:
Vincenzo Gallo

Segretario Comunale:
Laura Chioderelli

Direzione Pianificazione e
Gestione Territoriale, Coordinatore e
Capo Progetto Ufficio di Piano:
Alberto Fallori

Ufficio Nuovi Strumenti Urbanistici

Ufficio Gestione Territoriale

Tavola modificata con emendamenti
approvati dal CC in data 4/11/2015



LEGENDA

..... Confine comunale

Are non classificate come Ambiti

Alvei attivi dei principali corsi d'acqua

Arenile

Ambiti Normativi

Territorio Urbanizzato

- ACS - Città storica
- Progetti speciali di valorizzazione nella Città Storica
- AUC_U - Ambiti urbani consolidati
- AUC_T - Ambiti consolidati costieri a marcata caratterizzazione turistica
- Are inedificate di superficie superiore a 8.000 mq negli
ambiti consolidati a marcata caratterizzazione turistica
- AR - Ambiti da riqualificare
- APF - Grandi funzioni sovramunicipali (poli funzionali)
- ASP - Ambiti consolidati per attività produttive
- ASP_T - Parchi turistico-ricreativi
- ANS_A - Ambiti potenziali per nuovi insediamenti:
porzioni utilizzabili per insediamenti e relative dotazioni territoriali
- ANS_B - Ambiti potenziali per nuovi insediamenti:
porzioni utilizzabili prevalentemente per nuove dotazioni territoriali
- ANS_C - Ambiti potenziali per nuovi insediamenti:
porzioni non edificabili
- Colonie

Territorio Urbanizzabile

- APF - Grandi funzioni sovramunicipali (poli funzionali)
- ASP_NA - Ambiti potenziali per nuovi insediamenti produttivi prevalentemente manifatturieri
- ASP_NB - Ambiti potenziali per nuovi insediamenti produttivi prevalentemente terziari
- ANS_A - Ambiti potenziali per nuovi insediamenti:
porzioni utilizzabili per insediamenti e relative dotazioni territoriali
- ANS_B - Ambiti potenziali per nuovi insediamenti:
porzioni utilizzabili prevalentemente per nuove dotazioni territoriali
- ANS_C - Ambiti potenziali per nuovi insediamenti:
porzioni non edificabili

Territorio Rurale

- AAP - Ambiti agricoli periurbani
- ARP - Ambiti agricoli di rilievo paesaggistico
- AVP - Ambiti ad alta vocazione produttiva agricola
- Ghetti di impianto storico in territorio rurale
- Ghetti non storici in territorio rurale

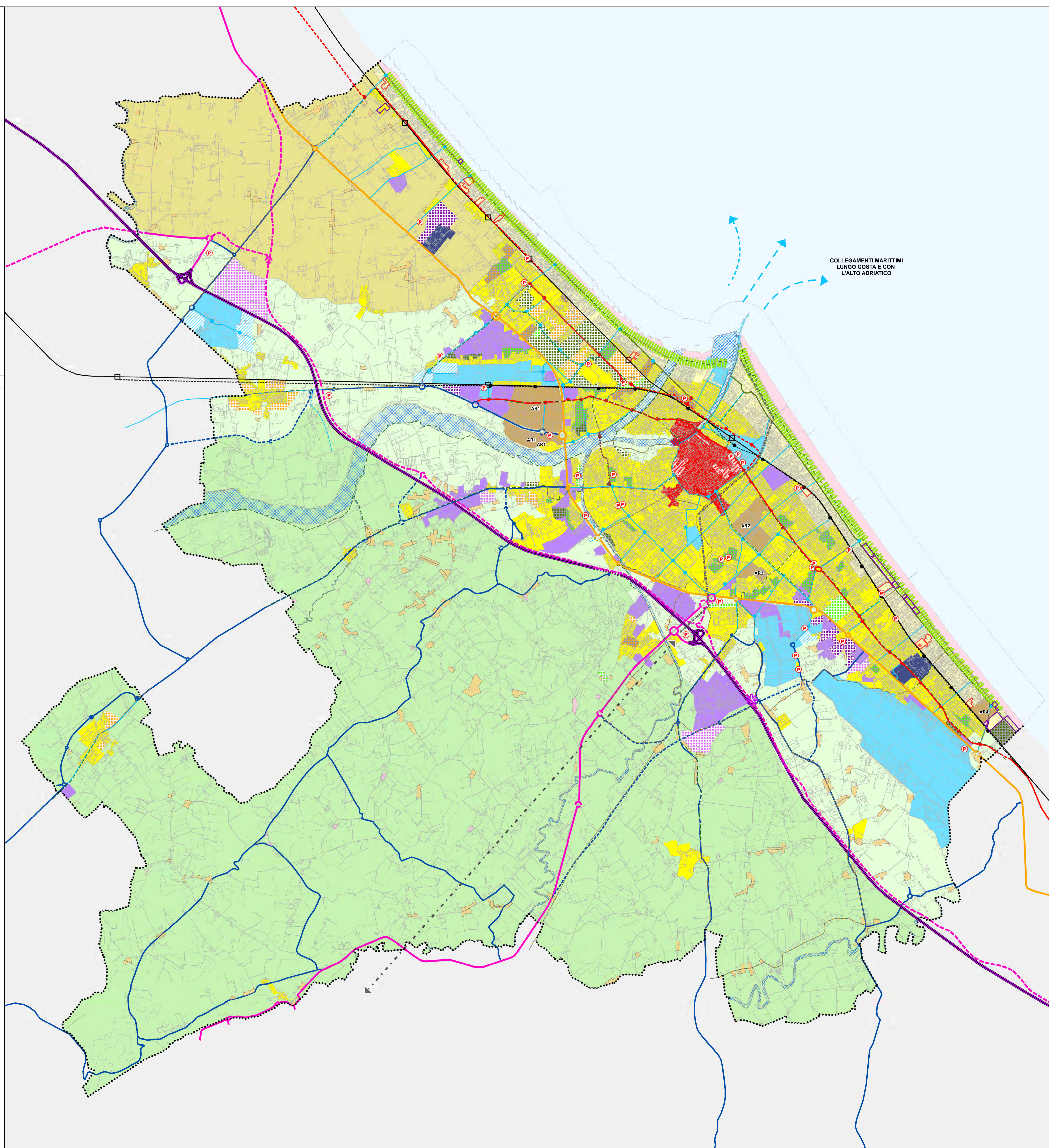
Assetto della Mobilità

Infrastrutture

- Ferrovie
- Stazioni e fermate ferroviarie esistenti e proposte
- Trasporto Rapido Costiero (TRC)
- Fermate del TRC
- Linea di forza del trasporto pubblico mare-entroterra
e sua possibile prosecuzione per San Marino
- Principali parcheggi scambiatori
- Rete ciclabile principale esistente
- Rete ciclabile principale da realizzare (tracciato ideogrammatico)

Gerarchia funzionale delle strade

- Autostrada
- Autostrada in galleria
- Itinerari primari di interesse regionale-nazionale esistenti
- Itinerari primari di interesse regionale-nazionale di progetto
- Viabilità extraurbana secondaria esistente
- Viabilità extraurbana secondaria: tratti proposti
- Asse primario urbano/suburbano di distribuzione (attuale SS.16)
- Rotatorie di progetto (SS.16)
- Asse intermedio retro-costiero esistente
- Asse intermedio retro-costiero: tratti proposti
- Strade urbane di penetrazione esistenti
- Strade urbane di penetrazione: tratti proposti
- Asse costiero commerciale/turistico e per la mobilità lenta e collettiva
- Ipotesi di collegamento ai fini della pedonalizzazione del Ponte di Tiberio
- Adegamenti della viabilità conseguenti la realizzazione del Parco del Mare
- Rotatorie su strade urbane
- Rotatorie su asse intermedio
- Ipotesi di un terzo casello autostradale



COLLEGAMENTI MARITTIMI
LUNGO COSTA E CON
L'ALTO ADRIATICO