



Regione Emilia Romagna Comune di Rimini Piano Regolatore Generale

Stesura adottata con Delibera di C.C. n. 234 del 08/11/94
Elaborato adeguato d'ufficio alle modifiche introdotte in sede di approvazione
con le Delibere di G.P. n. 351 del 03/08/99 e n. 379 del 12/08/99

Progettisti: **Prof. Arch. Leonardo Benevolo**
STUDIO ARCHITETTI BENEVOLO
Leonardo Benevolo Alessandro Benevolo Luigi Benevolo
in collaborazione con arch. Stefano Piccoli

Perimetrazione del territorio urbanizzato
ai sensi dell'art. 13 L.R. n.47/1978 **6.15**

AGGIORNATA CON LE SEGUENTI VARIANTI:



CORREZIONE DI ERRORI MATERIALI AI FINI DELLA
REALIZZAZIONE DEL NUOVO MODELLO DI STRUMENTO
URBANISTICO INTRODOTTO CON LA L. R. 20/2000
APPROVAZIONE Del. C.C. n°145 del 19/10/2006

IL DIRETTORE
DIREZIONE PIANIFICAZIONE TERRITORIALE
ARCH. ALBERTO FATTORI

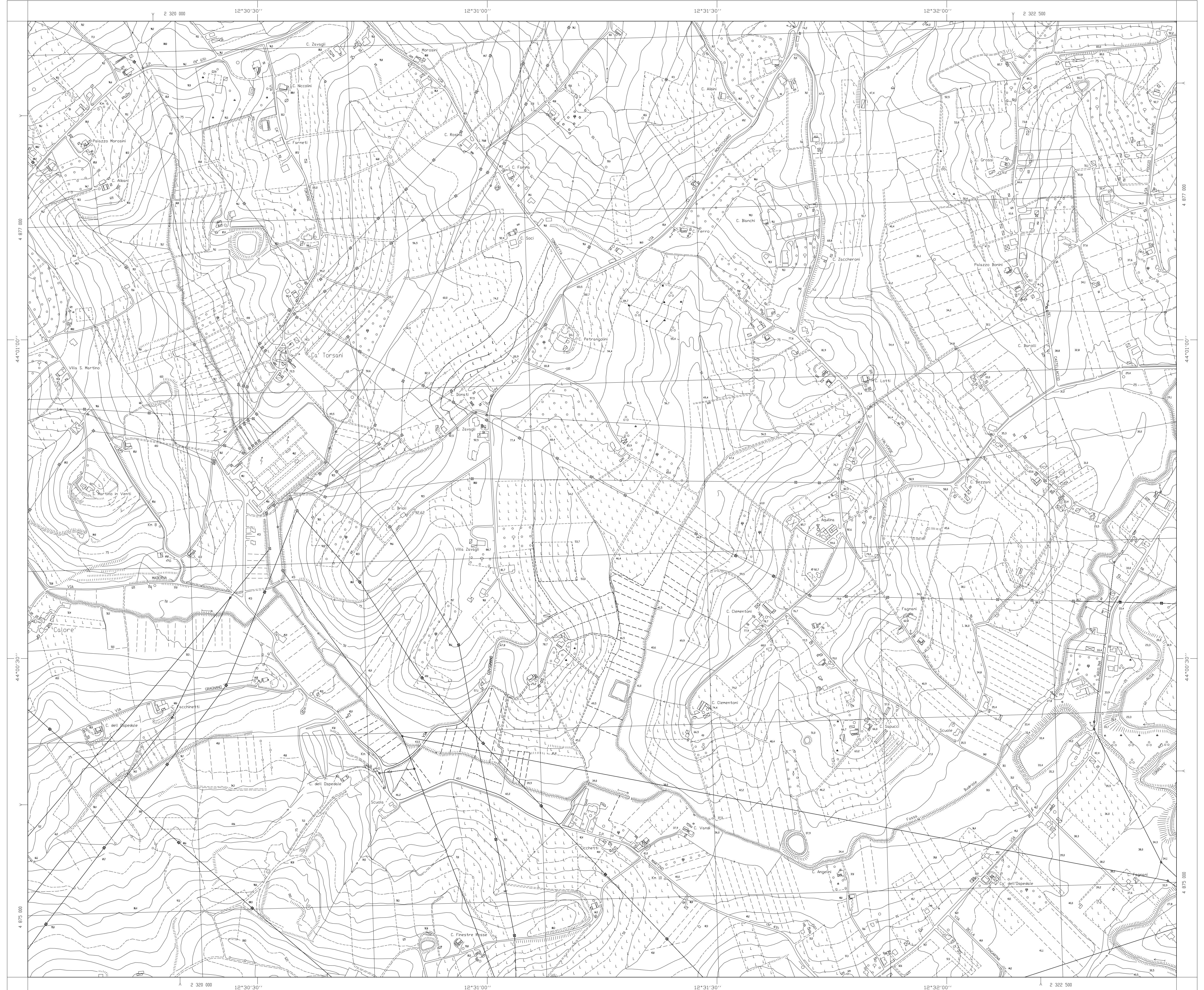
L'Assessore al Territorio
ANTONIO GAMBERINI

Il Presidente del Consiglio Comunale
GIORGIO GIOVAGNOLI

Il Segretario Comunale
LAURA CHIODARELLI

256063 S. Mauro Pascoli A Tav.1	256062 Castellabate 1	256073 Torre Pedrera 2			
256104 San Vito A Tav.2	256101 Casale San Vito 3	256114 Viserbella 4	256111 Rivabella 5		
	256102 Santa Giustina 6	256113 San Martino in Riparotta 7	256112 Rimini 8	256123 Bellariva 9	
256144 S. Andrea A Tav.9	256141 S. Martino dei Molini 10	256154 Vergiano 11	256151 S. Fortunato 12	256164 Rivazzurra 13	256161 Miramare A Tav.5
256143 Villa Verucchio A Tav.9	256142 S. Ermete 14	256153 Palazzo Morosini 15	256152 S. Martino Monte L'Abate 16	256163 Casalecchio 17	256162 Riccione Marina A Tav.5
267024 Verucchio A Tav.21	267021 S. Cristina 18	267034 Cerasolo 19	267031 Ospedaletto 20	267044 S. Andrea in Besanigo 21	
267023 Bruciatto A Tav.21	267022 Serravalle A Tav.21				

256153 PALAZZO MOROSINI



256153 PALAZZO MOROSINI

