



Comune di Rimini
Unità Progetti Speciali

NUOVA VIABILITA' A SANTA GIUSTINA

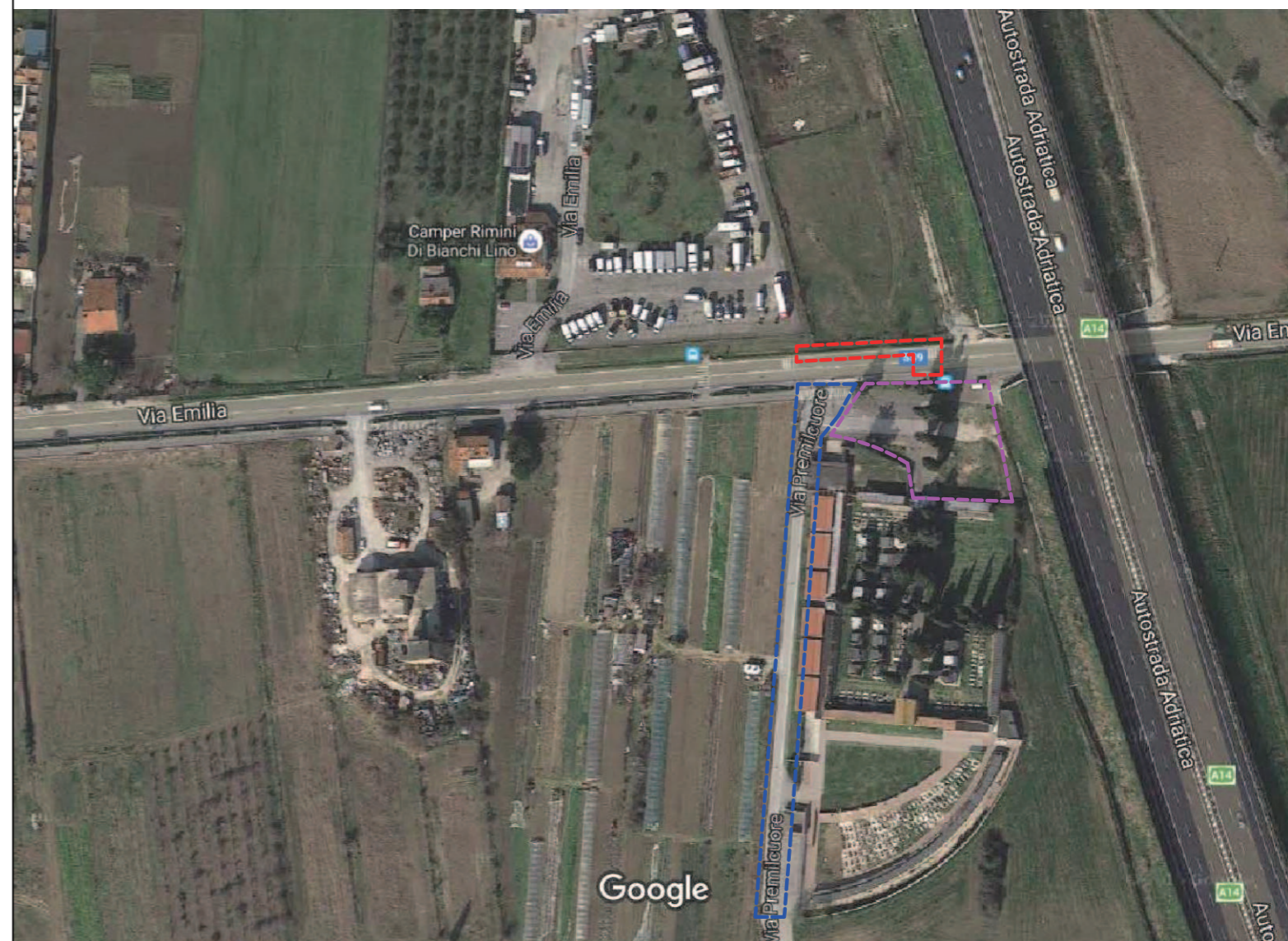
MIGLIORAMENTO DEL LIVELLO DI SERVIZIO
DEL TRATTO DI VIA PREMILCUORE
E RIQUALIFICAZIONE
INGRESSO STORICO DEL CIMITERO




PROGETTO ESECUTIVO

GRUPPO DI PROGETTAZIONE

PROGETTISTI:	Ing. Massimo Totti Arch Donata Bigazzi Ing. Pierpaolo Messina
ELABORATI GRAFICI:	Geom. Stefano Gnoli
COORDINATORE DELLA SICUREZZA IN FASE DI PROGETTAZIONE:	Geom. Giuseppe Savoretti
RILIEVI TOPOGRAFICI:	Geom. Stefano Scarponi

RESPONSABILE UNICO PROCEDIMENTO
Ing. Massimo Totti



-  LOTTO 1
-  LOTTO 2
-  LOTTO 3