



PIANO STRUTTURALE COMUNALE

Rifacimento allacciamento Comune di Santarcangelo di Romagna 2° Presa DN 150 (6") DP 75 bar - Collegamento allacciamento autostrazione ACS (Rimini) DN100 (4"), DP 75 bar

Autorizzazione alla costruzione e all'esercizio di infrastrutture lineari energetiche, ai sensi dell'art. 52 quater del D.P.R. n.327/2001 e s.m.i.

stralcio tavola VIN 4.2.9

scala 1:5.000

TAVOLA DEI VINCOLI

Sindaco: Andrea Gnassi

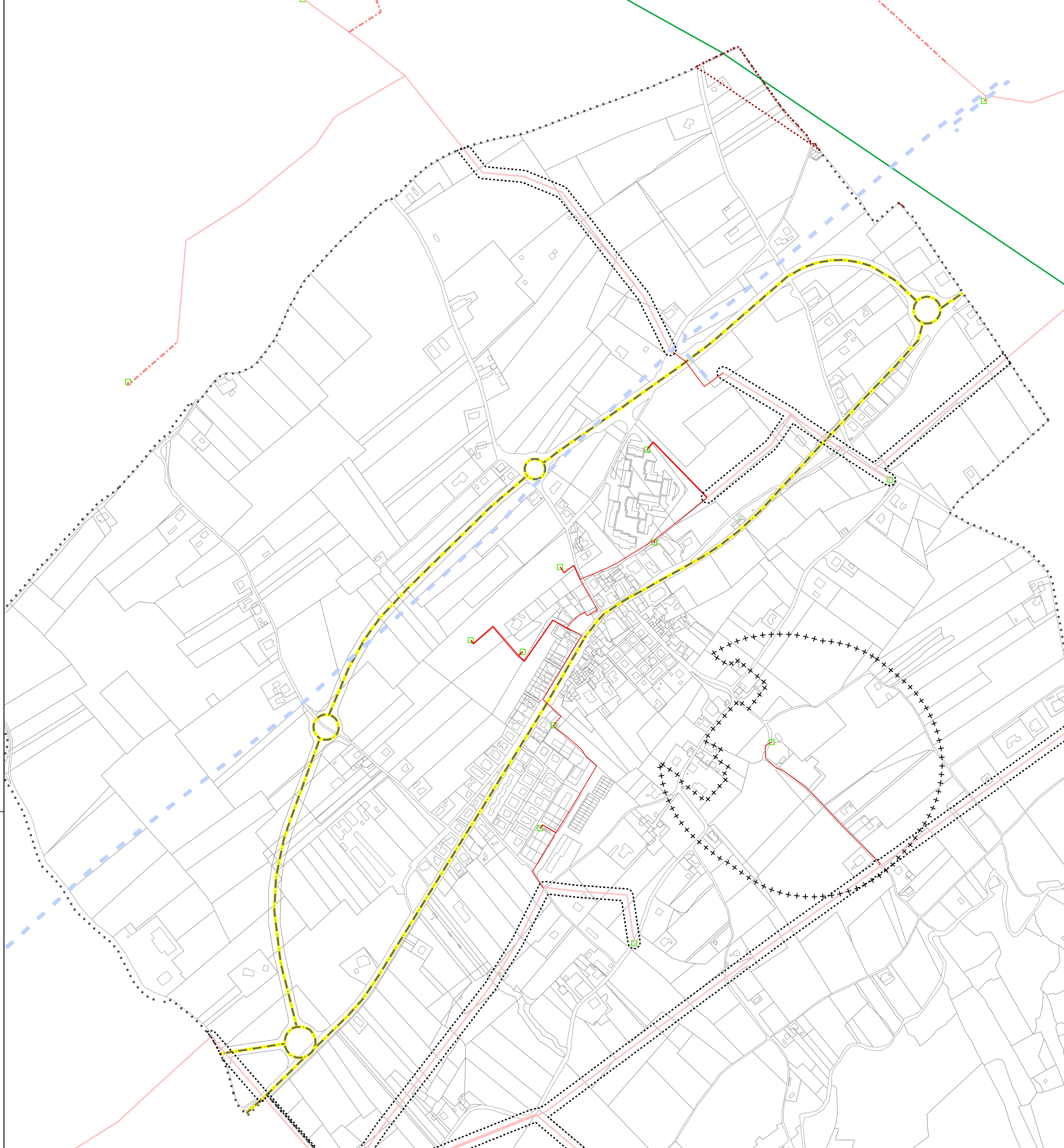
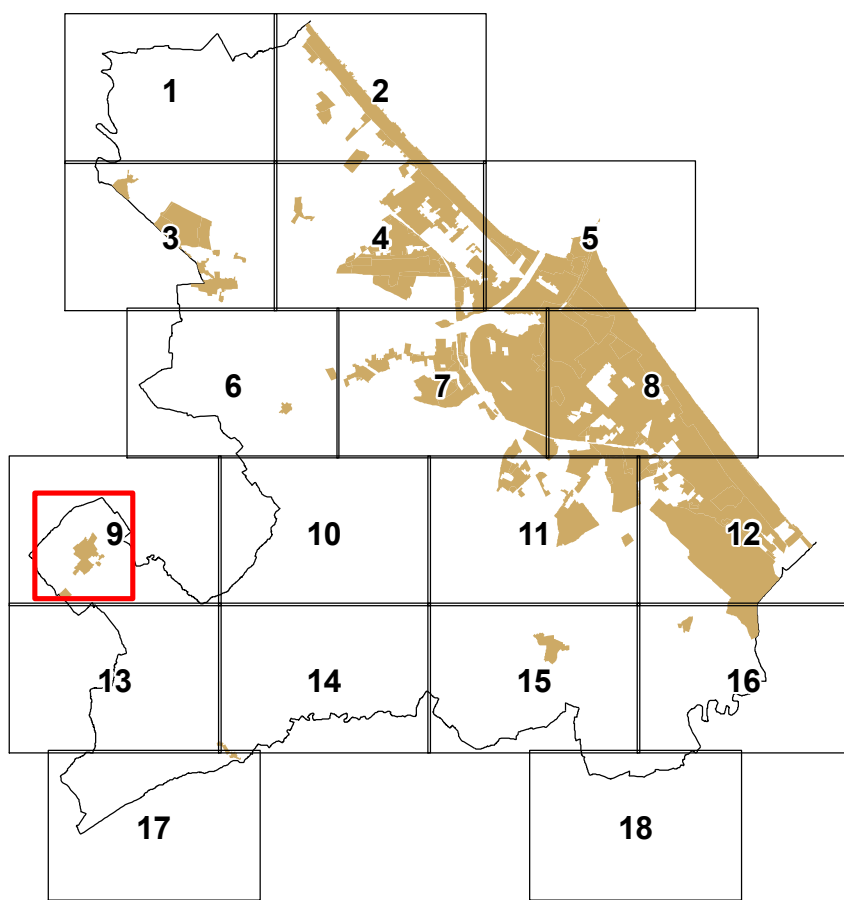
Assessore al Territorio: Roberta Frisoni

Presidente del Consiglio Comunale: Sara Donati

Segretario Generale: Luca Ugucioni

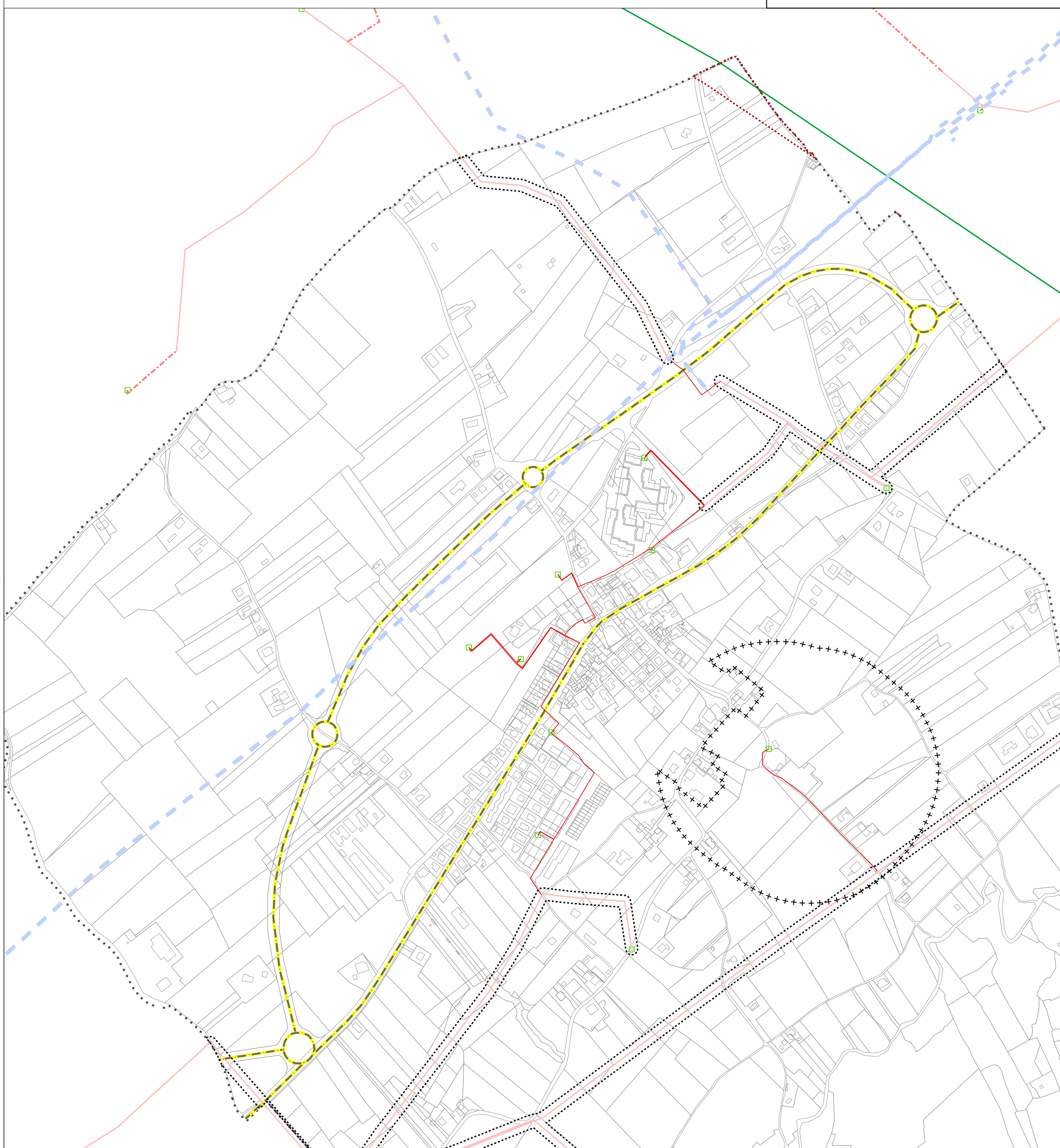
Settore Urbanistica - Ufficio di Piano: Luca Ugucioni

stesura: agosto 2020



VIGENTE

AGGIORNAMENTO



LEGENDA

- ..... Confine comunale
- Fascia di rispetto ferroviario
- Fascia di rispetto depuratori
- +++++ Fascia di rispetto cimiteri
- Metanodotti
- Oleodotti
- Demaniali marittimi
- Servitù militari
- Acquedotto di Romagna
- Condotta adduzione acque reflue Santa Giustina
- Siti di bonifica ambientale
- 62 - Linee elettriche altissima AAT e alta tensione AT**
  - Linea AAT o AT aerea
  - Linea AT in cavo (fonte TERNA, aggiornamento 31 marzo 2012)
  - Distanza di Prima Approssimazione per linee AAT e AT
  - Area di Prima Approssimazione determinata da RFI
  - Cabina di trasformazione primaria AT/MT (fonte ENEL, aggiornamento 31 dicembre 2007)
  - Cabina di trasformazione primaria di Caillungo (fonte ENEL, aggiornamento 31 dicembre 2007)
  - Centrale Elettrica (AT) San Martino in XX
- 62 - Linee elettriche media tensione MT (fonte ENEL, aggiornamento 31 dicembre 2013)**
  - Linea MT aerea in conduttori nudi
  - Linea MT in cavo aereo (localizzazione area di rispetto: ampiezza coassiale al cavo pari a 2 mt per lato)
  - Linea MT in cavo interrato (localizzazione area di rispetto: ampiezza coassiale al cavo pari a 1,5 mt per lato)
  - Distanza di Prima Approssimazione di 11 mt per le linee MT aeree in conduttori nudi individuata cartograficamente come DPA "doppia terna", tale DPA potrà essere ridotta a 8 mt nel caso in cui sia di "semplice terna"
  - Cabina di trasformazione secondaria MT/BT (fonte ENEL, aggiornamento 31 dicembre 2013)
- 63 - Impianti fissi per l'emittenza radio-televisiva**
  - Impianti di diffusione radio temporaneo con potenza tra 0-500 W
  - Impianti di diffusione radio con potenza tra 501 - 5000 W
  - Impianti di diffusione radio con potenza >5000 W
  - Impianti di diffusione tv con potenza > 5000 W
  - Fascia di rispetto di impianti radio-TV
- 64 - Aeroporto - piano di rischio**
  - Zona di rispetto aeroportuale A
  - Zona di rispetto aeroportuale B
  - Zona di rispetto aeroportuale C
- 65 - Aeroporto - vincoli alla proprietà**
  - Zona cono di atterraggio
  - Zona fascia laterale
  - Zona inedificabilità assoluta
- 66 - Canale Emiliano-Romagnolo**
  - Canale Emiliano-Romagnolo tracciato
  - Fascia di rispetto del progetto di proseguimento del Canale Emiliano Romagnolo
- 67 - Aree di interesse strategico ai fini della protezione civile**
  - Aree di ammassamento
  - Aree di prima accoglienza
  - Vie di fuga