

Adozione:
 Delibera di C.C. n.65 del 29/03/2011

Approvazione:
 Delibera di C.C. n. 15 del 15/03/2016

Sindaco:
 Andrea Grassi

Assessore al Territorio:
 Roberto Biagini

Presidente del Consiglio Comunale:
 Vincenzo Gallo

Segretario Comunale:
 Laura Ghisellini

Direzione Pianificazione e
 Gestione Territoriale, Coordinatore e
 Capo Progetto Ufficio di Piano:
 Alberto Fattori

Ufficio Nuovi Strumenti Urbanistici

Ufficio Gestione Territoriale

stesura: marzo 2020



LEGENDA

- Confine comunale
- - - - - Fascia di rispetto ferroviario
- - - - - Fascia di rispetto depuratori
- + + + + + Fascia di rispetto cimiteri
- - - - - 55 - Metanodotti
- - - - - 56 - Oleodotti
- - - - - 57 - Demaniali marittimi
- - - - - 58 - Servizi militari
- - - - - 59 - Acquedotto di Romagna
- - - - - 60 - Condotta adduzione acque reflue Santa Giustina

62 - Linee elettriche altissima AAT e alta tensione AT

- Linea AAT o AT aerea
- Linea AT in cavo (fonte TERNA, aggiornamento 31 marzo 2012)
- Distanza di Prima Approssimazione per linee AAT e AT
- Area di Prima Approssimazione determinata da RFI
- Cabina di trasformazione primaria AT/MT (fonte ENEL, aggiornamento 31 dicembre 2007)
- Cabina di trasformazione primaria di Calungo (fonte ENEL, aggiornamento 31 dicembre 2007)
- Centrale Elettrica (AT) San Martino in XX

62 - Linee elettriche media tensione MT (fonte ENEL, aggiornamento 31 dicembre 2013)

- Linea MT aerea in conduttori nudi
- Linea MT in cavo aereo (localizzazione area di rispetto: ampiezza coassiale al cavo pari a 2 mt per lato)
- Linea MT in cavo interrato (localizzazione area di rispetto: ampiezza coassiale al cavo pari a 1,5 mt per lato)
- Distanza di Prima Approssimazione di 11 mt per le linee MT aeree in conduttori nudi individuali cartograficamente come DPA "doppia terna", tale DPA potrà essere ridotta a 8 mt nel caso in cui sia di "semplice terna"
- Cabina di trasformazione secondaria MT/BT (fonte ENEL, aggiornamento 31 dicembre 2013)

63 - Impianti fissi per l'emittenza radio-televisiva

- Impianti di diffusione radio temporaneo con potenza tra 0-500 W
- Impianti di diffusione radio con potenza tra 501 - 5000 W
- Impianti di diffusione radio con potenza >5000 W
- Impianti di diffusione tv con potenza > 5000 W

- Fascia di rispetto di impianti radio-TV

64 - Aeroporto - piano di rischio

- Zona di rispetto aeroportuale A
- Zona di rispetto aeroportuale B
- Zona di rispetto aeroportuale C

65 - Aeroporto - vincoli alla proprietà

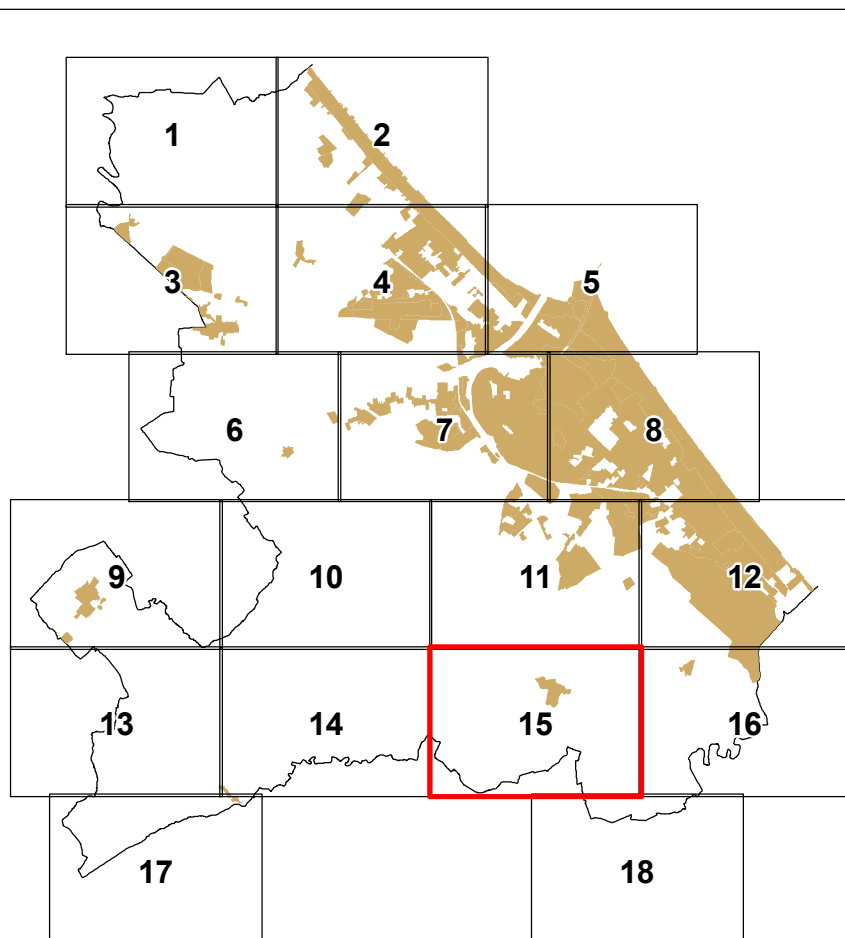
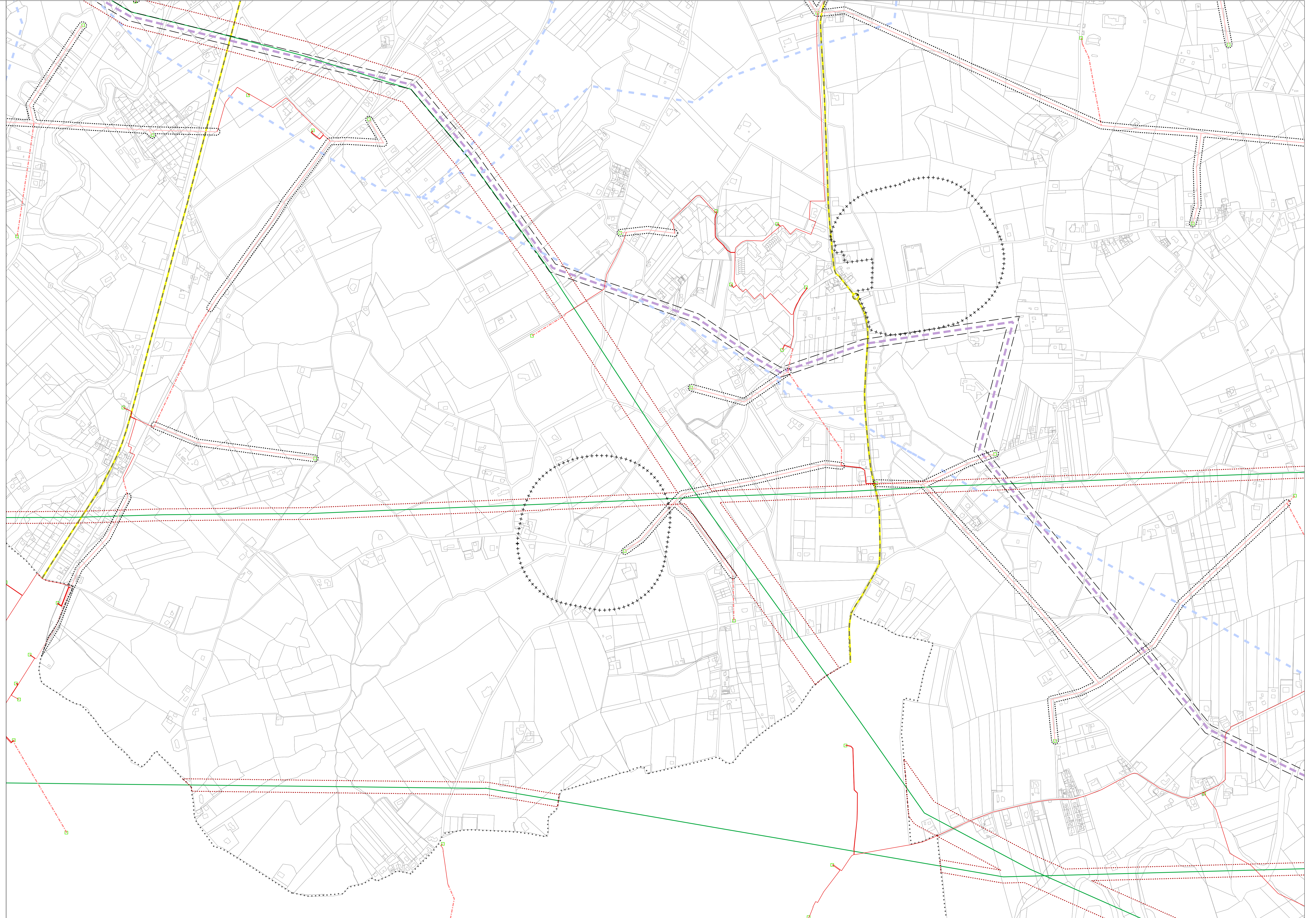
- Zona cono di atterraggio
- Zona fascia laterale
- Zona inedificabilità assoluta

66 - Canale Emiliano-Romagnolo

- Canale Emiliano-Romagnolo tracciato
- Fascia di rispetto del progetto di proseguimento del Canale Emiliano Romagnolo

67 - Aree di interesse strategico ai fini della protezione civile

- Aree di ammassamento
- Aree di prima accoglienza
- Vie di fuga



Il Dirigente
 Settore Ufficio di Piano
 Ing. Chiara Dal Piaz