

Adozione:
 Delibera di C.C. n.65 del 29/03/2011

Approvazione:
 Delibera di C.C. n. 15 del 15/03/2016

Sindaco:
 Andrea Grassi

Assessore al Territorio:
 Roberto Biagini

Presidente del Consiglio Comunale:
 Vincenzo Gallo

Segretario Comunale:
 Laura Chiodarelli

Direzione Pianificazione e
 Gestione Territoriale, Coordinatore e
 Capo Progetto Ufficio di Piano:
 Alberto Fabiani

Ufficio Nuovi Strumenti Urbanistici

Ufficio Gestione Territoriale

stesura: dicembre 2019



LEGENDA

..... Confine comunale

--- Fascia di rispetto ferroviario

--- Fascia di rispetto depuratori

+++ Fascia di rispetto cimiteri

--- Metanodotti

--- Oleodotti

--- Demaniali marittimi

--- Servizi militari

--- Acquedotto di Romagna

--- Condotta adduzione acque reflue Santa Giustina

--- Siti di bonifica ambientale

62 - Linee elettriche altissima AAT e alta tensione AT

--- Linea AAT o AT aerea

--- Linea AT in cavo (fonte TERNA, aggiornamento 31 marzo 2012)

--- Distanza di Prima Approssimazione per linee AAT e AT

--- Area di Prima Approssimazione determinata da RFI

--- Cabina di trasformazione primaria AT/MT (fonte ENEL, aggiornamento 31 dicembre 2007)

--- Cabina di trasformazione primaria di Calungo (fonte ENEL, aggiornamento 31 dicembre 2007)

--- Centrale Elettrica (AT) San Martino in XX

62 - Linee elettriche media tensione MT (fonte ENEL, aggiornamento 31 dicembre 2013)

--- Linea MT aerea in conduttori nudi

--- Linea MT in cavo aereo (localizzazione area di rispetto: ampiezza coassiale al cavo pari a 2 mt per lato)

--- Linea MT in cavo interrato (localizzazione area di rispetto: ampiezza coassiale al cavo pari a 1,5 mt per lato)

--- Distanza di Prima Approssimazione di 11 mt per le linee MT aeree in conduttori nudi

--- individuata cartograficamente come DPA "doppia terna", tale DPA potrà essere ridotta a 8 mt nel caso in cui sia di "semplice terna"

--- Cabina di trasformazione secondaria MT/BT (fonte ENEL, aggiornamento 31 dicembre 2013)

63 - Impianti fissi per l'emittenza radio-televisiva

--- Impianti di diffusione radio temporaneo con potenza tra 0-500 W

--- Impianti di diffusione radio con potenza tra 501 - 5000 W

--- Impianti di diffusione radio con potenza >5000 W

--- Impianti di diffusione tv con potenza > 5000 W

--- Fascia di rispetto di impianti radio-TV

64 - Aeroporto - piano di rischio

--- Zona di rispetto aeroportuale A

--- Zona di rispetto aeroportuale B

--- Zona di rispetto aeroportuale C

65 - Aeroporto - vincoli alla proprietà

--- Zona cono di atterraggio

--- Zona fascia laterale

--- Zona inedificabilità assoluta

66 - Canale Emiliano-Romagnolo

--- Canale Emiliano-Romagnolo tracciato

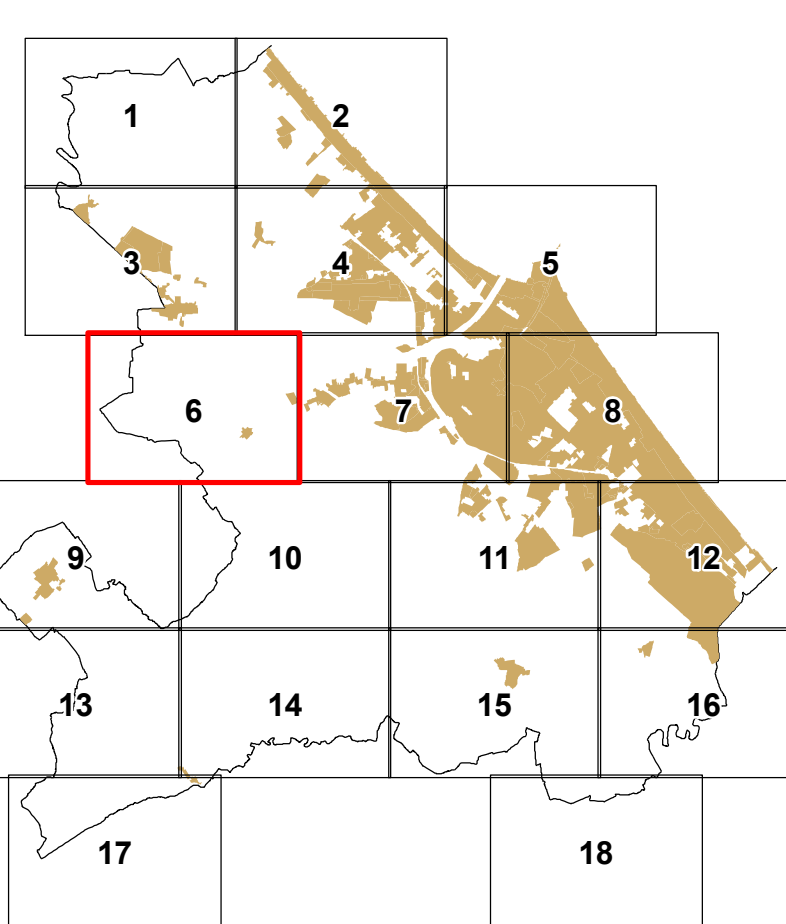
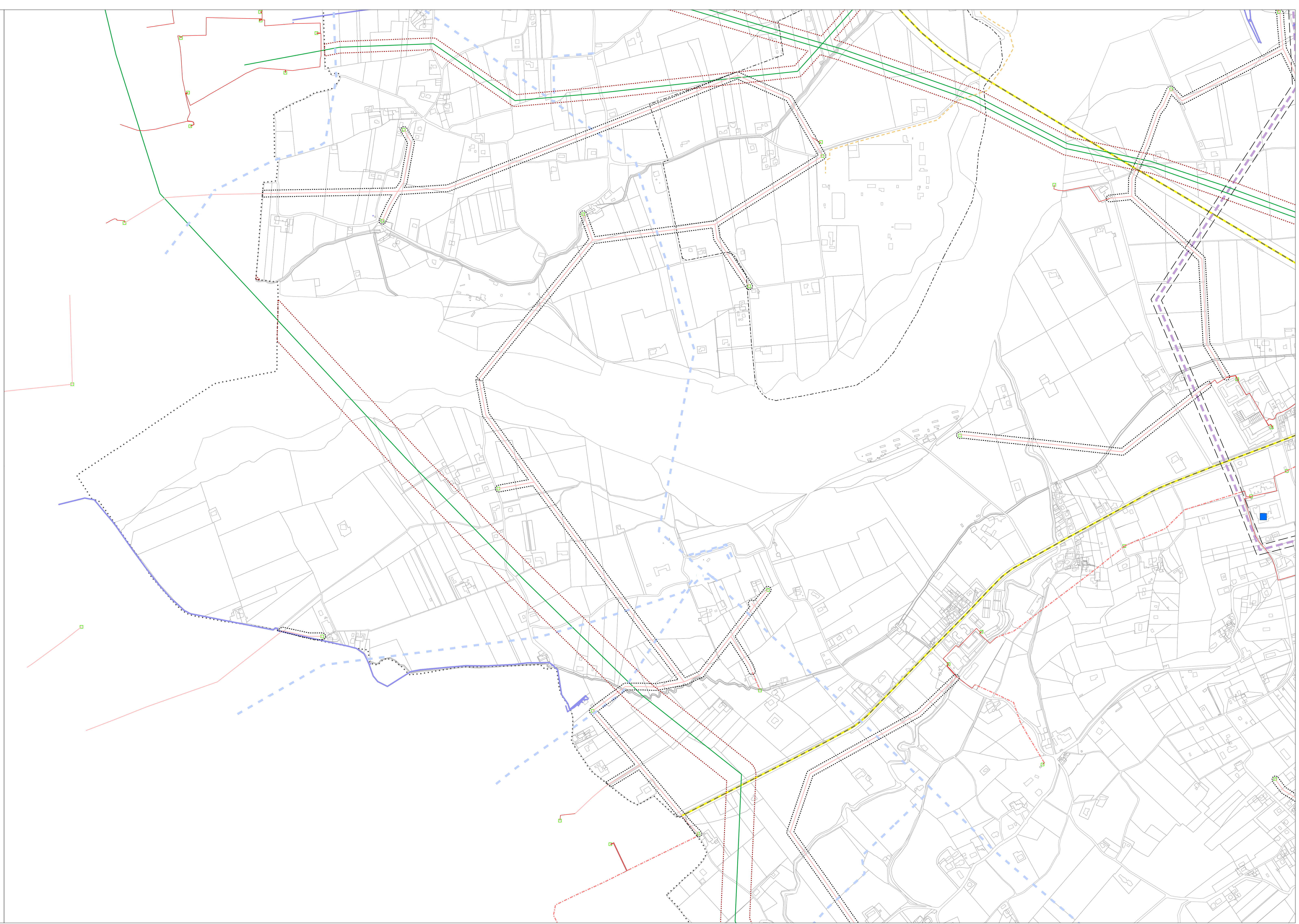
--- Fascia di rispetto del progetto di proseguimento del Canale Emiliano Romagnolo

67 - Aree di interesse strategico ai fini della protezione civile

--- Aree di ammassamento

--- Aree di prima accoglienza

--- Vie di fuga



Il Dirigente
 Settore Ufficio di Piano
 Ing. Chiara Del Piaz

Tavola modificata a seguito di:
 - Rifacimento Metanodotto denominato Rimini - Saneppolcro DN 650/750 (26°30") Dp 75 bar ed opere connesse, autorizzazione alla costruzione ed esercizio con accertamento della conformità urbanistica, apposizione del vincolo preordinato all'esercizio e dichiarazione di pubblica utilità ex DPR n. 327/2001 art.52, quinquies e procedura di valutazione di impatto ambientale interregionale ai sensi della LR n. 9/1999. (Delibera di Consiglio Comunale n. 8 del 14/03/2019).
 Approvato dal MISE con D.M. del 17 ottobre 2019.