

Adozione:
 Delibera di C.C. n. 65 del 29/03/2011

Approvazione:
 Delibera di C.C. n. 15 del 15/03/2016

Sindaco:
 Andrea Ghisai

Assessore al Territorio:
 Roberto Biagini

Presidente del Consiglio Comunale:
 Vincenzo Gallo

Segretario Comunale:
 Laura Chiodaroli

Direzione Pianificazione e
 Gestione Territoriale, Coordinatore e
 Capo Progetto Ufficio di Piano:
 Alberto Faloni

Ufficio Nuovi Strumenti Urbanistici
 Ufficio Gestione Territoriale



Tavola modificata a seguito di:

- Ampliamento cimiteri del forese. Approvazione del progetto generale in conformità agli strumenti di pianificazione territoriale e apposizione del vincolo preordinato all'esproprio e del progetto di fattibilità tecnico economica del 1° Stralcio Funzionale da realizzare in Concessione di Lavori Pubblici per la progettazione, esecuzione e gestione dei manufatti relativamente all'ampliamento dei Cimiteri di San Lorenzo in Correggiano e Corpò. Ratifica delle conclusioni della Conferenza di Servizi relativa al Procedimento Unico avviato ai sensi degli articoli 36 ter e successivi della Legge Regionale n. 20/2000 "Disciplina generale della tutela ed uso del territorio".
 Delibera di Consiglio Comunale n. 54 del 25/07/2019

Il Dirigente
 Settore Ufficio di Piano
 Ing. Chiara Dal Piaz

- Metanodotto Ravenna-Chieti - Rifacimento tratto Ravenna-Jesi DN 650 (26") DP 75 bar e opere connesse di interesse nazionale autorizzazione alla costruzione ed esercizio con accertamento della conformità urbanistica, apposizione del vincolo preordinato all'esproprio e dichiarazione di pubblica utilità ex D.P.R. 8 giugno 2001 n. 327, art. 52-quinquies, comma 2. (Delibera di Consiglio Comunale n. 16 del 29/04/2021).
 Approvato dal MITE con D.M. del 21 ottobre 2021.

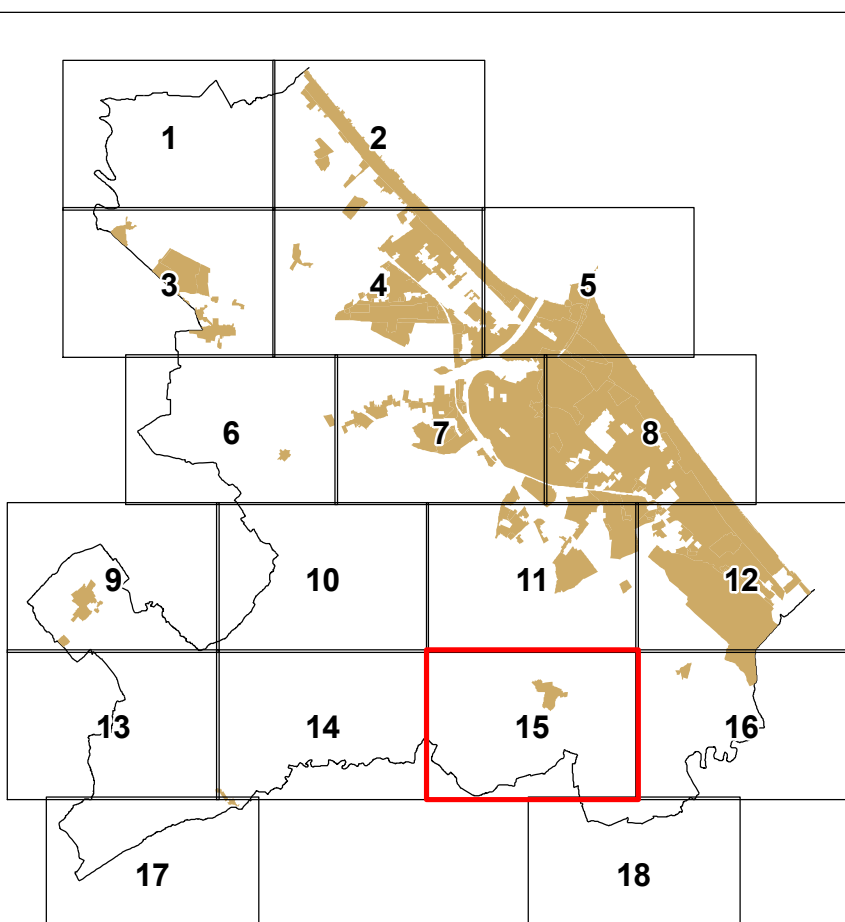
Il Responsabile
 U.O. Pianificazione Generale
 Arch. Lorenzo Turchi

- RN - Rimini. Autorizzazione alla costruzione e all'esercizio di infrastrutture lineari energetiche (metanodotti), ai sensi dell'art.52-quater del D.P.R. 327/2001 e s.m.
 Opere connesse al rifacimento del metanodotto Ravenna-Chieti, tratto Ravenna-Jesi, nei Comuni di Bellaria-Igea Marina, Cattolica, Coriano, Misano Adriatico, Morciano di Romagna, Riccione, Rimini, San Giovanni in Marignano e Santarcangelo di Romagna.

Delibera di Consiglio Comunale n. 67 del 02/12/2021.

Determinazione Dirigenziale ARPAE di Rimini n. DET-AMB-2022-425 del 31/01/2022.

Il Responsabile
 U.O. Pianificazione Generale
 Arch. Lorenzo Turchi



LEGENDA

- Confine comunale
- Fascia di rispetto ferroviario
- Fascia di rispetto depuratori
- +++++ Fascia di rispetto cimiteri
- Metanodotti
- Oleodotti
- Demaniali marittimi
- Servizi militari
- Acquedotto di Romagna
- Condotta adduzione acque reflue Santa Giustina
- Siti di bonifica ambientale
- 62 - Linee elettriche altissima AAT e alta tensione AT**
 - Linea AAT o AT aerea
 - Linea AT in cavo (fonte TERNA, aggiornamento 31 marzo 2012)
 - Distanza di Prima Approssimazione per linee AAT e AT
 - Area di Prima Approssimazione determinata da RFI
 - Cabina di trasformazione primaria AT/MT (fonte ENEL, aggiornamento 31 dicembre 2007)
 - Cabina di trasformazione primaria di Caiungo (fonte ENEL, aggiornamento 31 dicembre 2007)
 - Centrale Elettrica (AT) San Martino in XX
- 62 - Linee elettriche media tensione MT (fonte ENEL, aggiornamento 31 dicembre 2013)**
 - Linea MT aerea in conduttori nudi
 - Linea MT in cavo aereo (localizzazione area di rispetto: ampiezza coassiale al cavo pari a 2 mt per lato)
 - Linea MT in cavo interrato (localizzazione area di rispetto: ampiezza coassiale al cavo pari a 1,5 mt per lato)
 - Distanza di Prima Approssimazione di 11 mt per le linee MT aeree in conduttori nudi individuata cartograficamente come DPA "doppia terna", tale DPA potrà essere ridotta a 8 mt nel caso in cui sia di "semplice terna"
 - Cabina di trasformazione secondaria MT/BT (fonte ENEL, aggiornamento 31 dicembre 2013)
- 63 - Impianti fissi per l'emittenza radio-televisiva**
 - Impianti di diffusione radio temporaneo con potenza tra 0-5000 W
 - Impianti di diffusione radio con potenza tra 501 - 5000 W
 - Impianti di diffusione radio con potenza >5000 W
 - Impianti di diffusione tv con potenza > 5000 W
 - Fascia di rispetto di impianti radio-TV
- 64 - Aeroporto - piano di rischio**
 - Zona di rispetto aeroportuale A
 - Zona di rispetto aeroportuale B
 - Zona di rispetto aeroportuale C
- 65 - Aeroporto - vincoli alla proprietà (eliminati con delibera di C.C. n. 3 del 11/02/2021)**
- 66 - Canale Emiliano-Romagnolo**
 - Canale Emiliano-Romagnolo tracciato
 - Fascia di rispetto del progetto di proseguimento del Canale Emiliano Romagnolo
- 67 - Aree di interesse strategico ai fini della protezione civile**
 - Aree di ammassamento
 - Aree di prima accoglienza
 - Vie di fuga

