

# COMUNE DI RIMINI (RN)

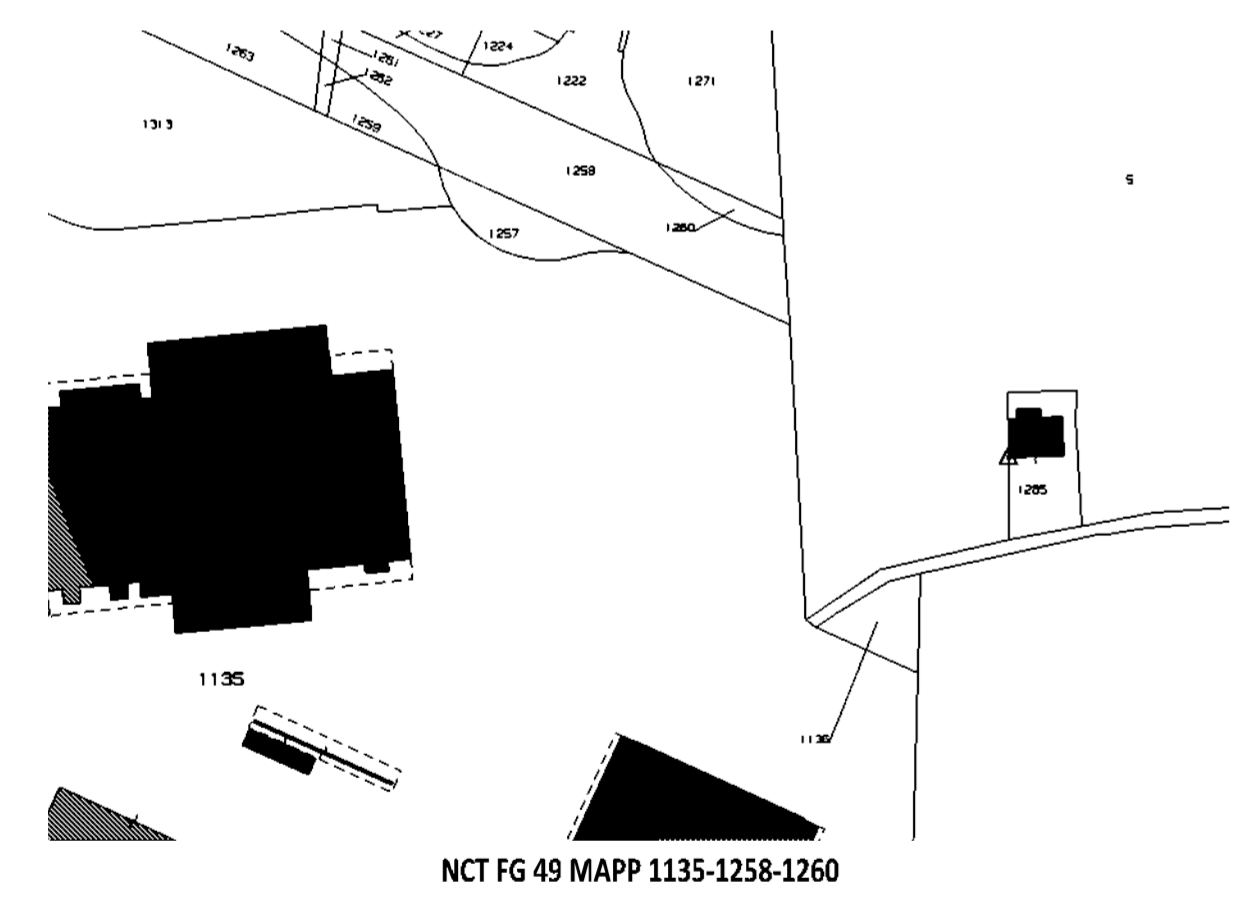
**PROGETTO** VARIANTE ART 53 L.R. 24/2017  
COLLEGAMENTO FUNZIONALE CON SECONDA ROTATORIA INTERNA  
DELLE OPERE DI URBANIZZAZIONE PRIMARIA CAAR Strada di IV Lotto Parte Seconda  
NCEU Foglio 49 Mappale 1135

**COMMITTENTE** C.A.A.R. S.p.A.  
VIA EMILIA VECCHIA, 75  
47923 RIMINI

**PROGETTISTA** Dott. Ing. LORIS TAMBURINI  
VIA ITALIA N.31  
47923 RIMINI

**ELABORATO** **3B** **RILIEVO PLANIALTIMETRICO E STATO DI FATTO** **SCALA** 1:500 **AGGIORNAMENTO** SETTEMBRE 2021

**COLLABORAZIONE**  
**lineastudio progetti**  
urbanisticarchitetturaimplantingegneriadesign RIMINI VIA ITALIA, 31



- LEGENDA:**
- muretto recinzione
  - cordolo
  - fabbricato
  - alberi
  - Pozzetto in cemento
  - Palo illuminazione
  - Chiusino illuminazione
  - Caditoia
  - palo illuminazione
  - chiusino gas
  - chiusino metallo
  - profilo
  - ciglio asfalto

