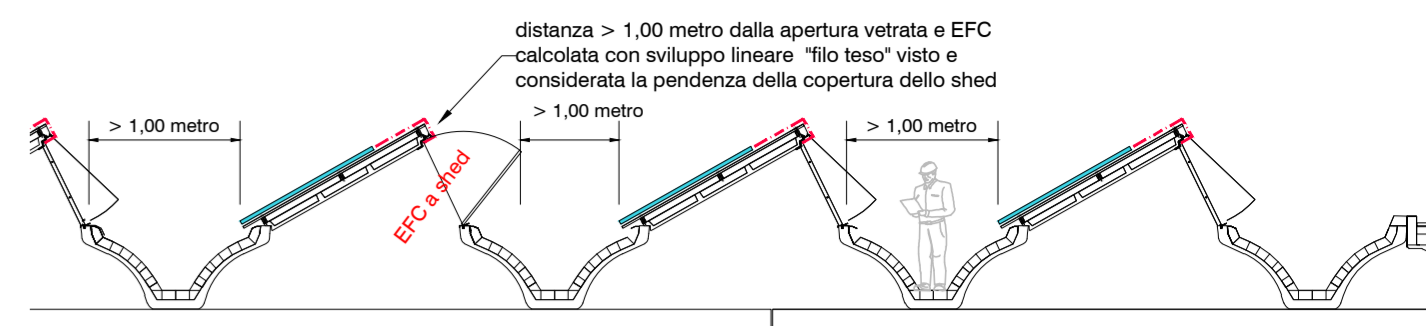


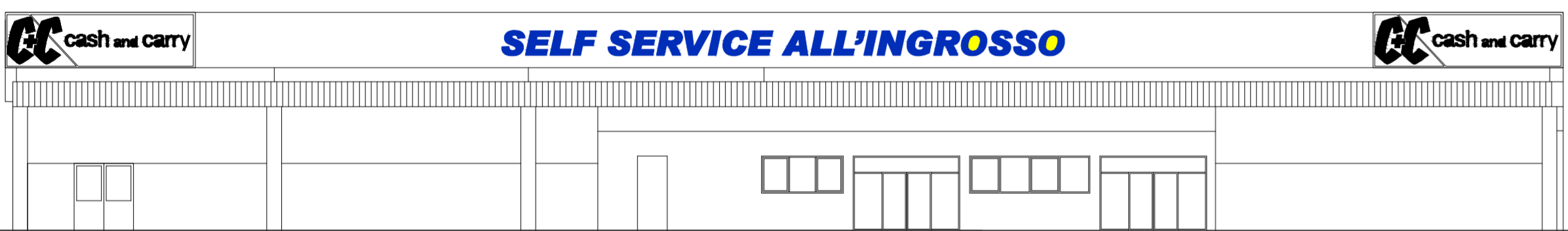
PIANO TERRA
(SCALA 1:200)



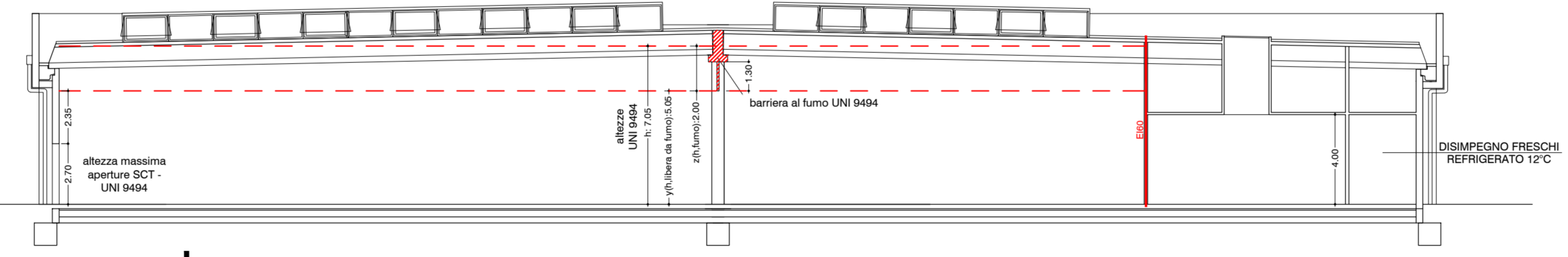
PARTICOLARE FV ESISTENTE - EFC
(SCALA 1:100)



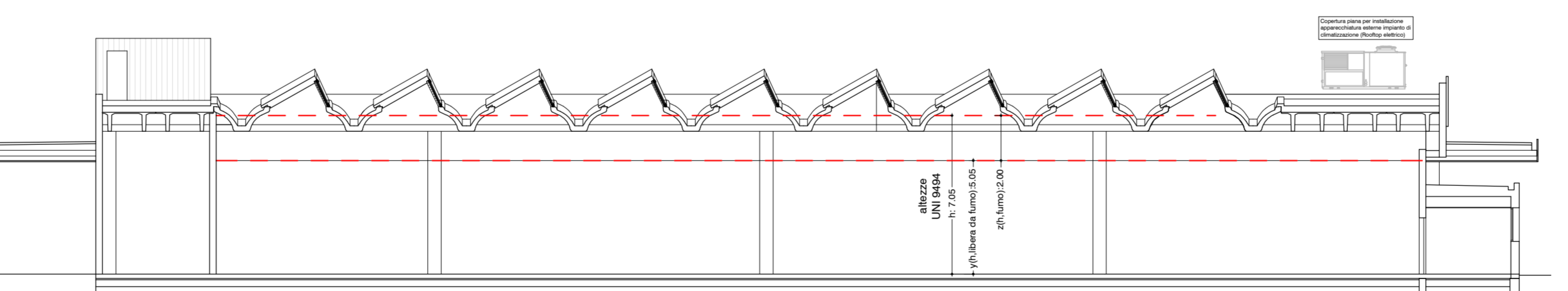
CLASSIFICAZIONE AREE (D.M. 23/11/2018 - RTV 8)
(SCALA 1:500)



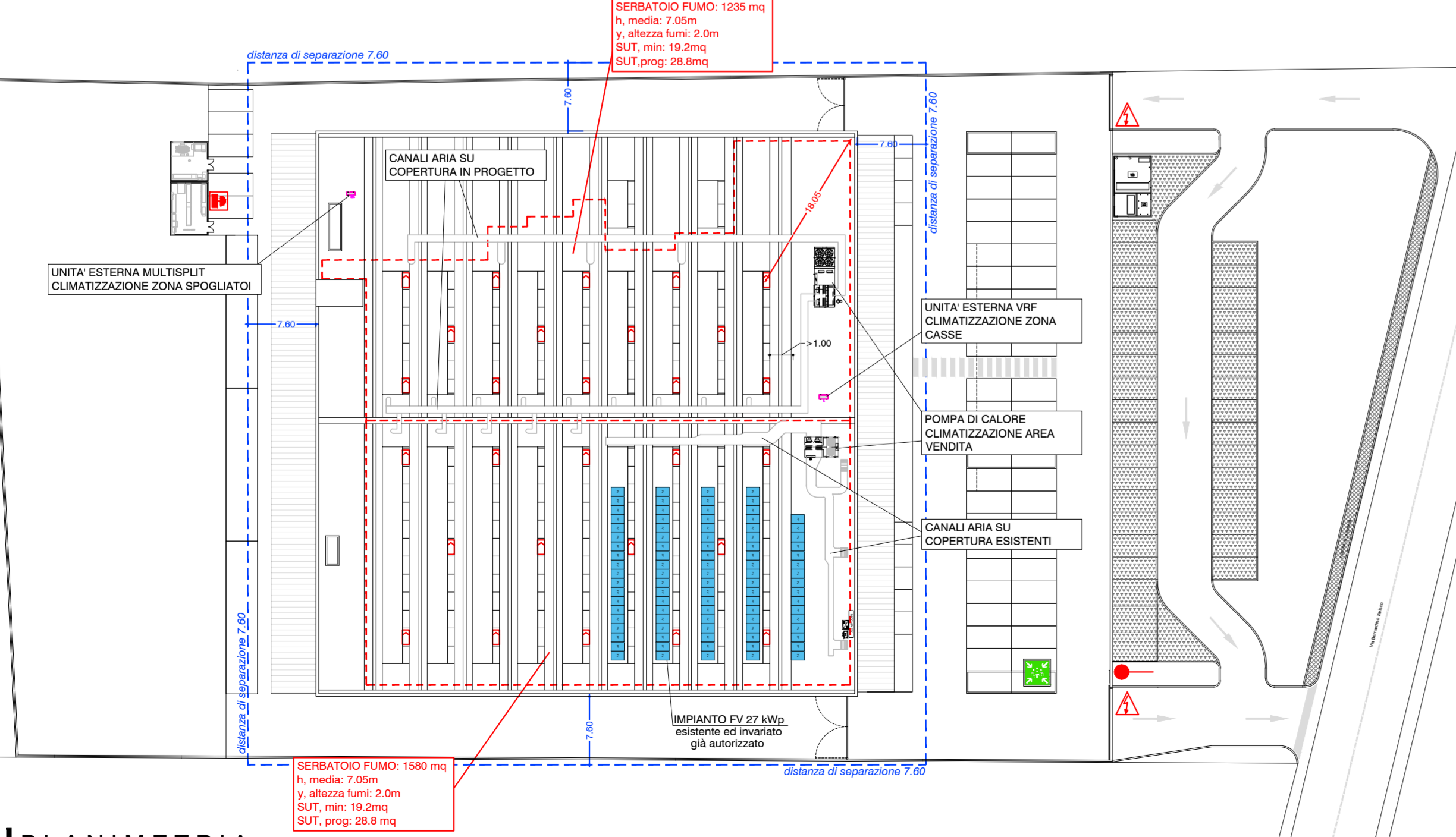
PROSPETTO FRONTE STRADA NORD-OVEST
(SCALA 1:200)



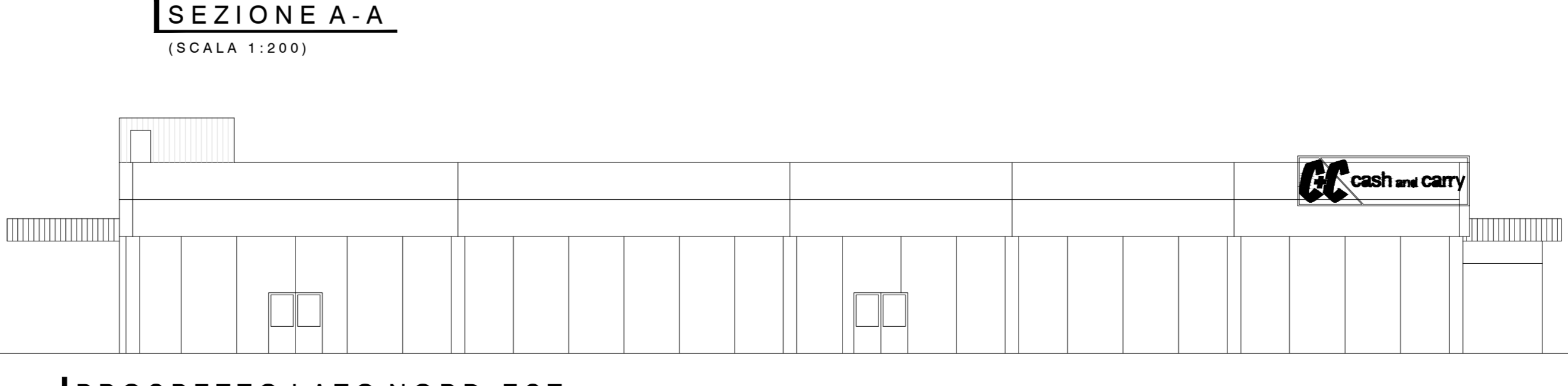
SEZIONE B-B
(SCALA 1:200)



SEZIONE A-A
(SCALA 1:200)



PLANIMETRIA
(SCALA 1:500)



PROSPETTO LATO NORD-EST
(SCALA 1:200)

ATTIVITA' SOGGETTE V.V.F.
ATT. 69.3.C Locali di vendita all'ingrosso, di superficie oltre 1500mq
Impianto FOTVOLTAICO ESISTENTE ED INVIATO DA 27 kWp

IMPIANTI E PRESIDI DI SICUREZZA
- Impianto allarme manuale incendi (tutta l'attività)
- Impianto di rivelazione automatica incendi (tutta l'attività)
- Impianto di evacuatore naturale di fumo e calore SENFC (solo area TA, aperta al pubblico)

CARATTERISTICHE DI RESISTENZA AL FUOCO
Fabbricato con caratteristiche conformi al Livello III di presistenza
La classe di resistenza al fuoco delle strutture portanti e di separazione tra i vari compartimenti non sarà inferiore a: R 30

CARICO DI INCENDIO
Compartimento uffici oggetto di ampliamento
compartimento area TA (2858 mq) $q_{f,0} = 885 \text{ MJ/m}^2$ $q_{f,d} = 877 \text{ MJ/m}^2$
compartimento area TC (501 mq) $q_{f,0} = 871 \text{ MJ/m}^2$ $q_{f,d} = 719 \text{ MJ/m}^2$
compartimento area TZ (154 mq) $q_{f,0} = 884 \text{ MJ/m}^2$ $q_{f,d} = 500 \text{ MJ/m}^2$

- LEGENDA**
- Estintore carrellato 30 kg polvere
 - Estintore portatile 6 kg polvere
 - Estintore portatile 5 kg CO₂
 - Naspo UNI 25 a parete
 - Idrante UNI 45 a parete
 - Corridoio per schiuma 25 litri
 - Idrante UNI 70 sottosuolo
 - Idrante UNI 70 soprasuolo
 - Attacco UNI 70 autopompa V.V.F.
 - Quadro elettrico
 - Pulsante allarme incendi (posizione indicativa, si rimanda a progetto elettrotecnico)
 - Pulsante sgancio impianto elettrico
 - Evacuatore di fumo e calore UNI494 sup. minima 2.10 mq
 - Lampada di emergenza autoalimentata
 - Cartello segnalazione impianto FV
 - Locale presidiato da impianto di rivelazione incendi
 - Area protetta da rivelazione fumo
 - Area protetta da rivelazione fughe gas
 - Area protetta da rivelazione incendio
 - Serramento taglialuoco
 - Percorso di esodo orizzontale
 - Percorso esodo verso falto
 - Percorso esodo verso il basso
 - Uscita di sicurezza
 - Telefono per emergenza
 - Cassetta pronto soccorso
 - Estintore a polvere e CO₂
 - Aerazione e ventilazione naturale nelle aree non TA
 - Impianto di illuminazione di sicurezza a norma UNI 1838 (impianto esistente integrato con ampliamento)
 - Impianto idrico antincendio a idranti (2° livello UNI 10778 protezione interna)
 - Impianto di evacuatore naturale di fumo e calore SENFC (impianto esistente)
 - Impianto di illuminazione di sicurezza a norma UNI 1838 (impianto esistente integrato con ampliamento)
 - Impianto idrico antincendio a idranti (2° livello UNI 10778 protezione interna)
 - Percorso di esodo
 - Percorso di esodo monodirezionale
 - Compartimento al fuoco
 - Rete gas metano
 - Punto di ritrovo



00	30/01/2020	D.N.	PRIMA EMISSIONE - VALUTAZIONE PROGETTO V.V.F.	LIVELLO	V.P. V.V.F.
REV.N	AGGIORNATO IL	MOD. DA	MODIFICHE	FILE	193190_VF_4046_VP_TAV
INTERVENTO			Ampliamento supermercato alimentare vendita all'ingrosso sito in via Bernardino Varisco n.18 a Rimini (RN)		
OGGETTO			PREVENZIONE INCENDI		
ELABORATO			PLANIMETRIA DI INQUADRAMENTO PIANTE, PROSPETTI E SEZIONI		
COMMITTENTE			ARCA S.P.A.		