

Comune di Rimini
Provincia di Rimini

PROGETTO DI AMPLIAMENTO DI EDIFICIO AD USO
COMMERCIO ALL'INGROSSO IN VIA VARISCO
Procedimento unico di cui all'art. 53 c. 1 lett. b) della
L.R. 24/2017

committenti:
ARCA S.p.a.

progettisti:
STUDIO ASSOCIATO PREGER
- Arch. Edoardo Preger
- Arch. Marco Preger

tav. n°
5.2

scala: 1:200
data: 10 - 2020
revisione n°

- Calcolo del volume

concessione/estremi autorizzativi:

studio associato preger
via dell'origine 4/220
47023 Verucchio (RN)
tel. 0547/318943 - fax 0547/416365
info@studioassociatopreger.it

nota: è proibita la riproduzione totale o parziale degli elaborati progettuali senza previa esplicita autorizzazione del progettista

CALCOLO DEL VOLUME				
descrizione	area (mq)	l (m)	n°	volume (mc)
V1 sezione BB escluso solaio di copertura	387,55	59,30	1	22.981,72
V2 volume vuoti solaio e shed				3.194,13
V3 corpo d'ingresso (area sezione rettangolo 4,16x3,45)	14,35	24,91	1	357,46
V4 pilastri esterni (rettangolo 0,60x0,60)	0,36	5,20	14	26,21
V5 pilastri esterni (rettangolo 0,60x0,60)	0,36	5,00	2	3,60
V6 terrino scala (area sezione rettangolo 5,13x2,74)	14,06	2,80	1	39,36
TOTALE				26.602,46

V2 - volume vuoti solaio e shed				
S1	area (mq)	l (m)	n°	volume (mc)
S1	4,98	38,20	9	1712,1
S2	6,66	60,84	1	405,2
S3	4,47	60,84	1	272,9
S4	3,95	22,64	9	804,9
totale				3.194,1

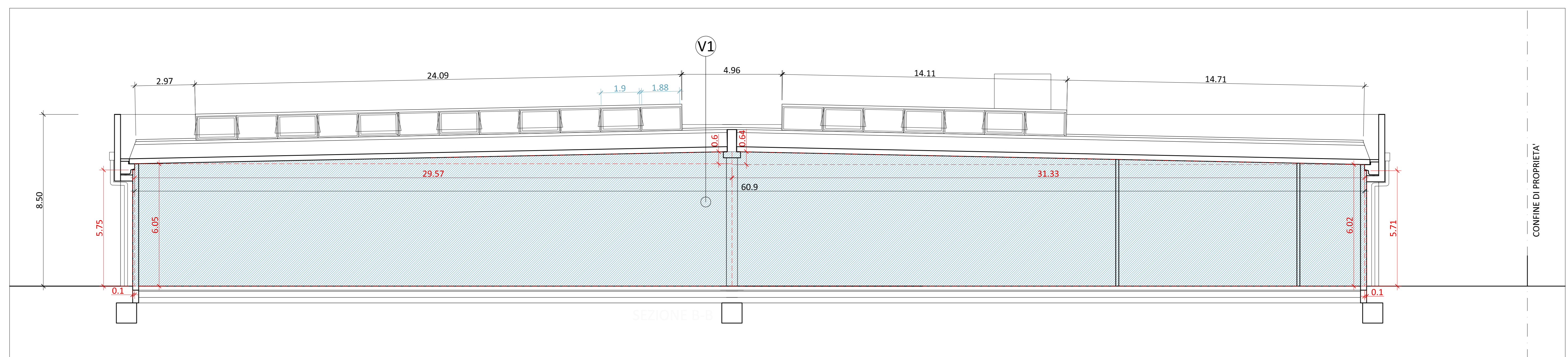
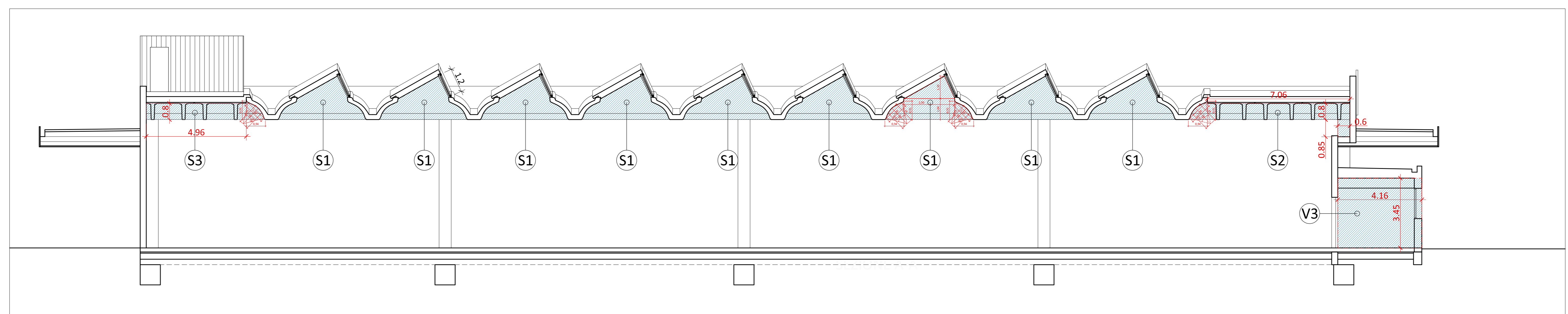
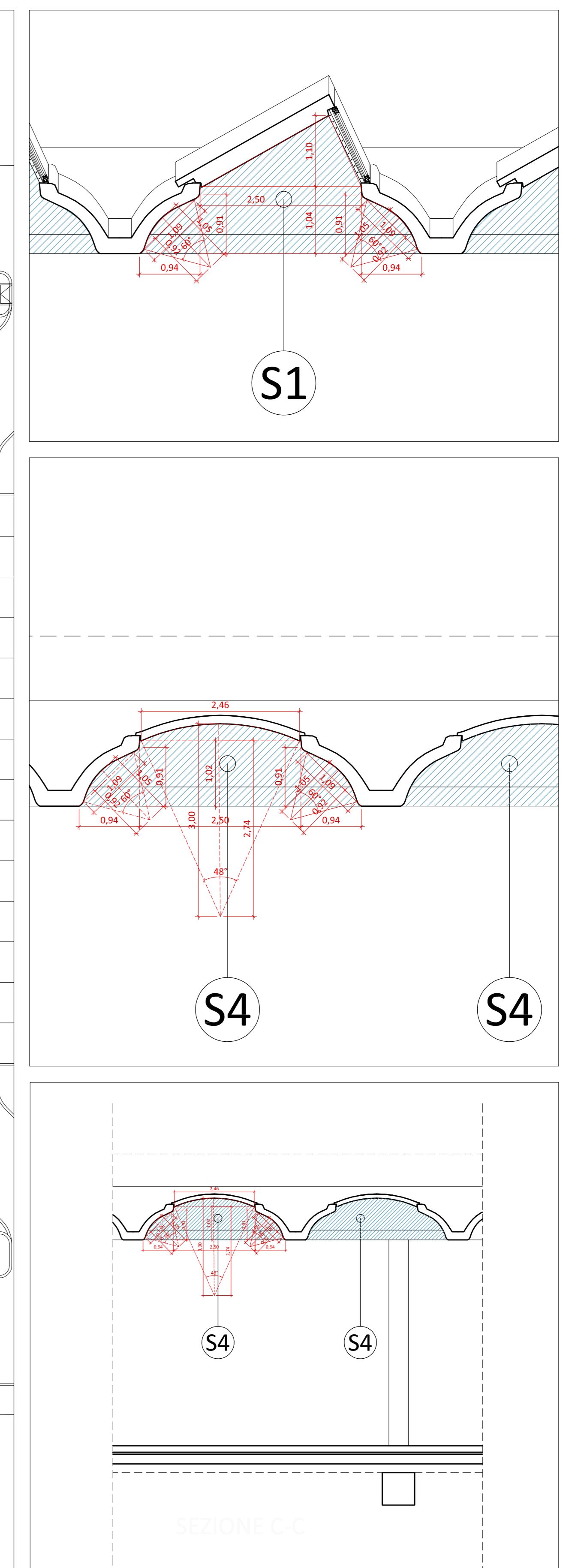
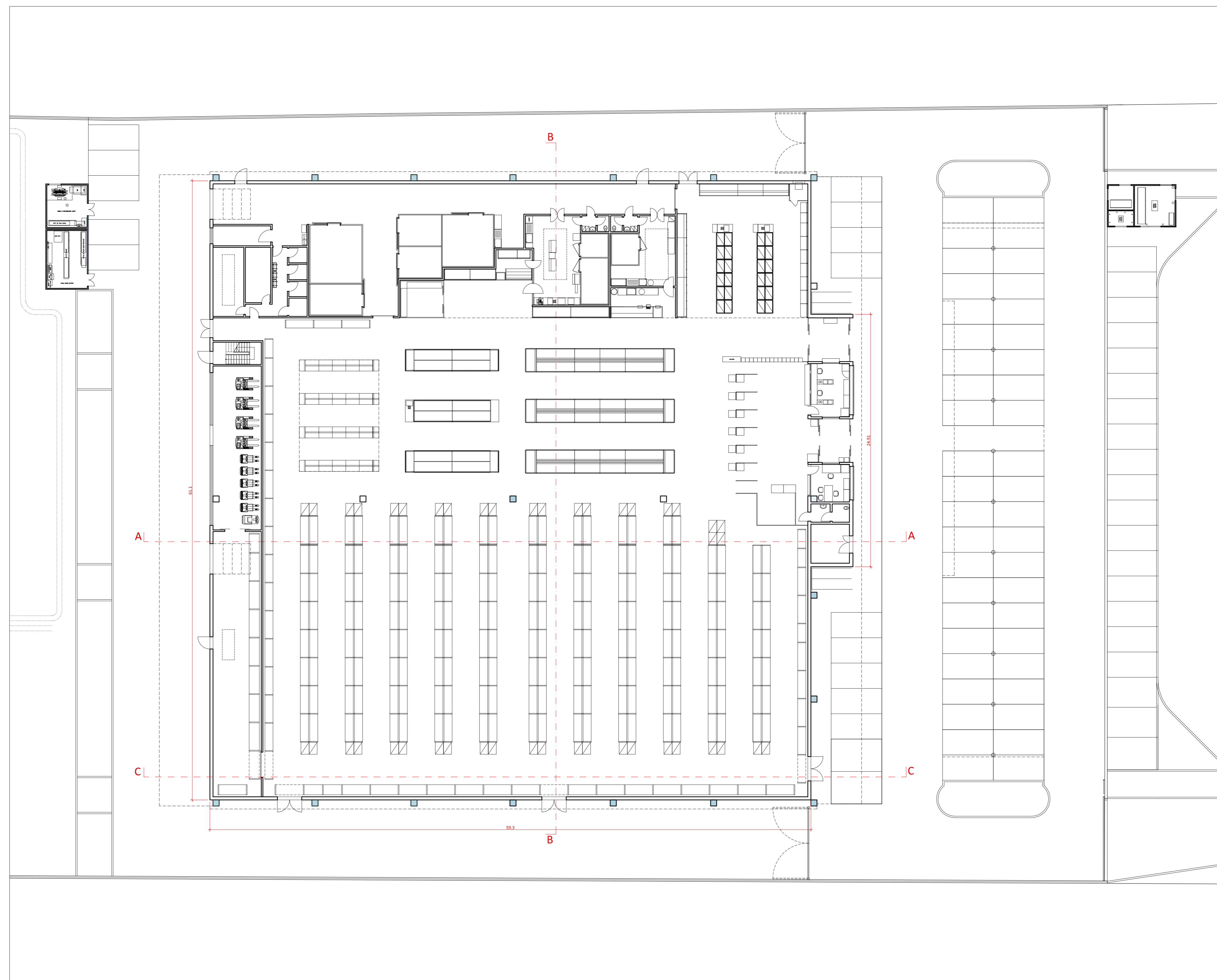
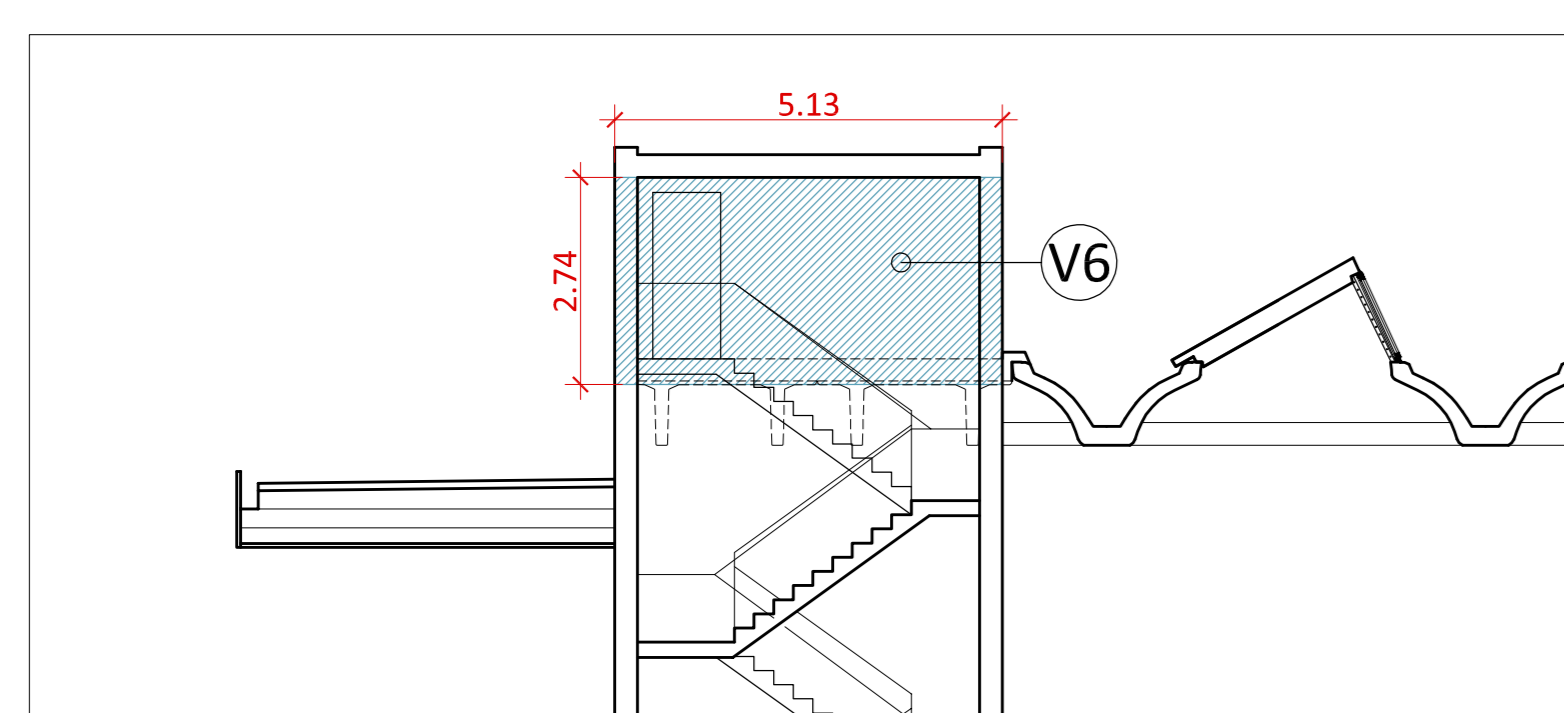
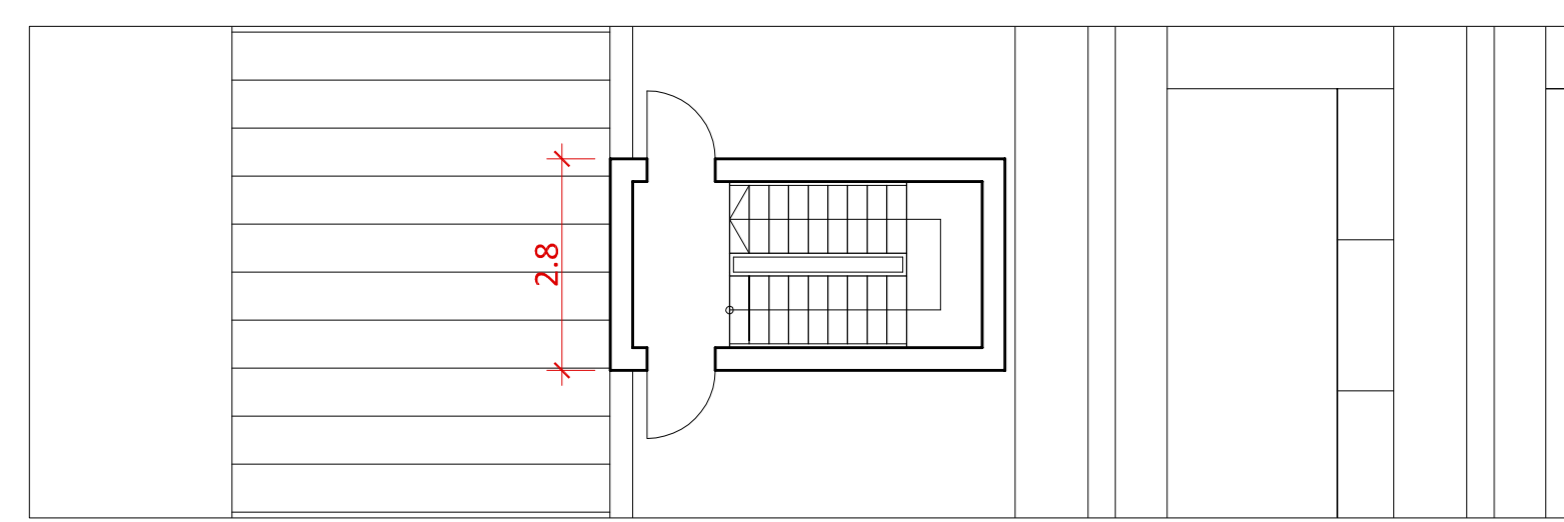
V1 - area sezione BB escluso solaio di copertura				
figura	area (mq)	l (m)	n°	volume (mc)
rettangolo	29,57	6,05	1	178,90
rettangolo	31,33	6,02	1	188,61
triangolo	29,57	0,60	1	8,87
triangolo	31,33	0,64	1	10,03
rettangolo	0,10	5,75	1	0,58
rettangolo	0,10	5,75	1	0,57
totale				387,55

S1								
figura	a	b	h	r	α	area	n	totale
segmento circolare		1,09	0,92	1,05	60	0,08	2	0,15
rettangolo	2,50	1,04				2,60	1	2,60
triangolo	0,94	0,91				0,43	2	0,86
triangolo	2,5	1,10				1,38	1	1,38
totale								4,98

S4								
figura	a	b	h	r	α	area	n	totale
segmento circolare		1,09	0,92	1,05	60	0,08	2	0,15
segmento circolare		2,46	2,74	3,00	48	0,40	1	0,40
rettangolo	2,50	1,02				2,55	1	2,55
triangolo	0,94	0,91				0,43	2	0,86
totale								3,95

S2								
figura	a	b	h	r	α	area	n	totale
segmento circolare		1,09	0,92	1,05	60	0,08	1	0,08
rettangolo	7,06	0,80				5,65	1	5,65
rettangolo	0,60	0,85				0,51	1	0,51
triangolo	0,94	0,91				0,43	1	0,43
totale								6,66

S3								
figura	a	b	h	r	α	area	n	totale
segmento circolare		1,09	0,92	1,05	60	0,08	1	0,08
rettangolo	4,96	0,80				3,97	1	3,97
triangolo	0,94	0,91				0,43	1	0,43
totale								4,47



CONFINE DI PROPRIETA'