



COMUNE di RIMINI

Direzione Generale
Settore Infrastrutture e Qualità Ambientale

Piano Op. Fondo Sviluppo e Coesione (FSC) Infrastr. 2014-2020
Messa in sicurezza SS16 in corrispondenza dell'attraversamento
del Centro Abitato di Rimini - Polo Intermodale su SS 16 -
Aeroporto - TRC

(ROTATORIA Via Cavalieri di VV - SS16)

CUP C91B17000740001- Fascicolo 2018-245-018

PROGETTO di Fattibilità Tecnico Economica e DEFINITIVO

TAV. 7

PLANIMETRIA PUBBLICA ILLUMINAZIONE e FO

SCALA 1:500

REV. 00

PROGETTISTA:
Ing. Paolo Vicini

IL RESPONSABILE DI PROCEDIMENTO:
Ing. Alberto Dellavalle

COLLABORATORI:
PROGETTISTA PUBBLICA ILLUMINAZIONE:
P.I. Igino Vichi

ANALISI RUMORE
NoRumore - Dott. Casadio - Forlì

STUDIO GEOLOGICO
Dott. Ronci Stefano -Geologo -Rimini

ANALISI AMBIENTALI
Ing. Elena Favi
Ing. Barbara Semprini Cesari

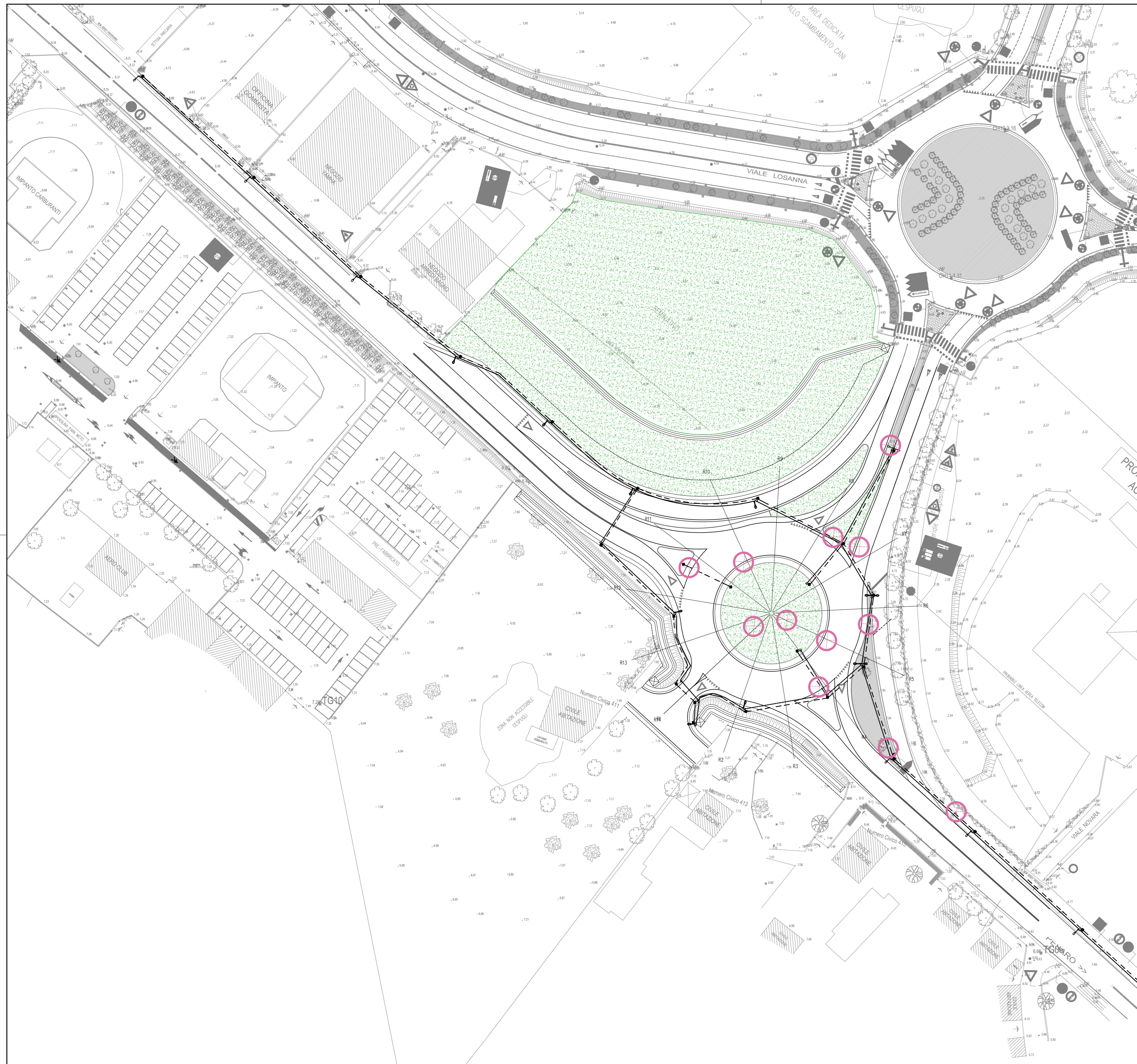
INDAGINI GEOLOGICHE
Intergeo S.R.L. - RSM

ARCHEOLOGICA:
Interras Soc. Coop Ari - Forlì
STUDIO GEOLOGICO PALEOFALESIA
Dott. Copioli Carlo

RILIEVO TOPOGRAFICO e
PIANO PARTICOLAREGG. DI ESPROPRIO:
Studio Esageo - Rimini

DISEGNATORE
Ing. Emanuel Tamburini
Ing. Giulio Zannoli

Rimini li.febbraio 2021



LEGENDA	
	APPARECCHIO DI ILLUMINAZIONE ESISTENTE
	POLICAMPOSTAMENTO IN ACCIAIO DA INTERNO, ALTEZZA 11.0-11.5
	POLICAMPOSTAMENTO IN ACCIAIO DA INTERNO, ALTEZZA 11.0-11.5 CON RILIEVO SPECIFICATO CON ANGOLI DI SPANDIMENTO DELLA LUMINERIA IN GRADI (D) E (D/2) IN POLICAMPOSTAMENTO DELLA LUMINERIA IN GRADI (D) E (D/2) IN POLICAMPOSTAMENTO
	CONDUTTORIA INTERRATA PER ILLUMINAZIONE PUBBLICA - TUBAZIONE Ø125
	CONDUTTORIA INTERRATA PER ILLUMINAZIONE PUBBLICA - TUBAZIONE Ø125
	CONDUTTORIA INTERRATA PER TELECOMUNICAZIONI - TUBAZIONE Ø125
	PROGETTO ILLUMINAZIONE PER ILLUMINAZIONE PUBBLICA
	PROGETTO ILLUMINAZIONE PER TELECOMUNICAZIONI
	APPARECCHIO DI ILLUMINAZIONE ESISTENTE DA CLIMARE