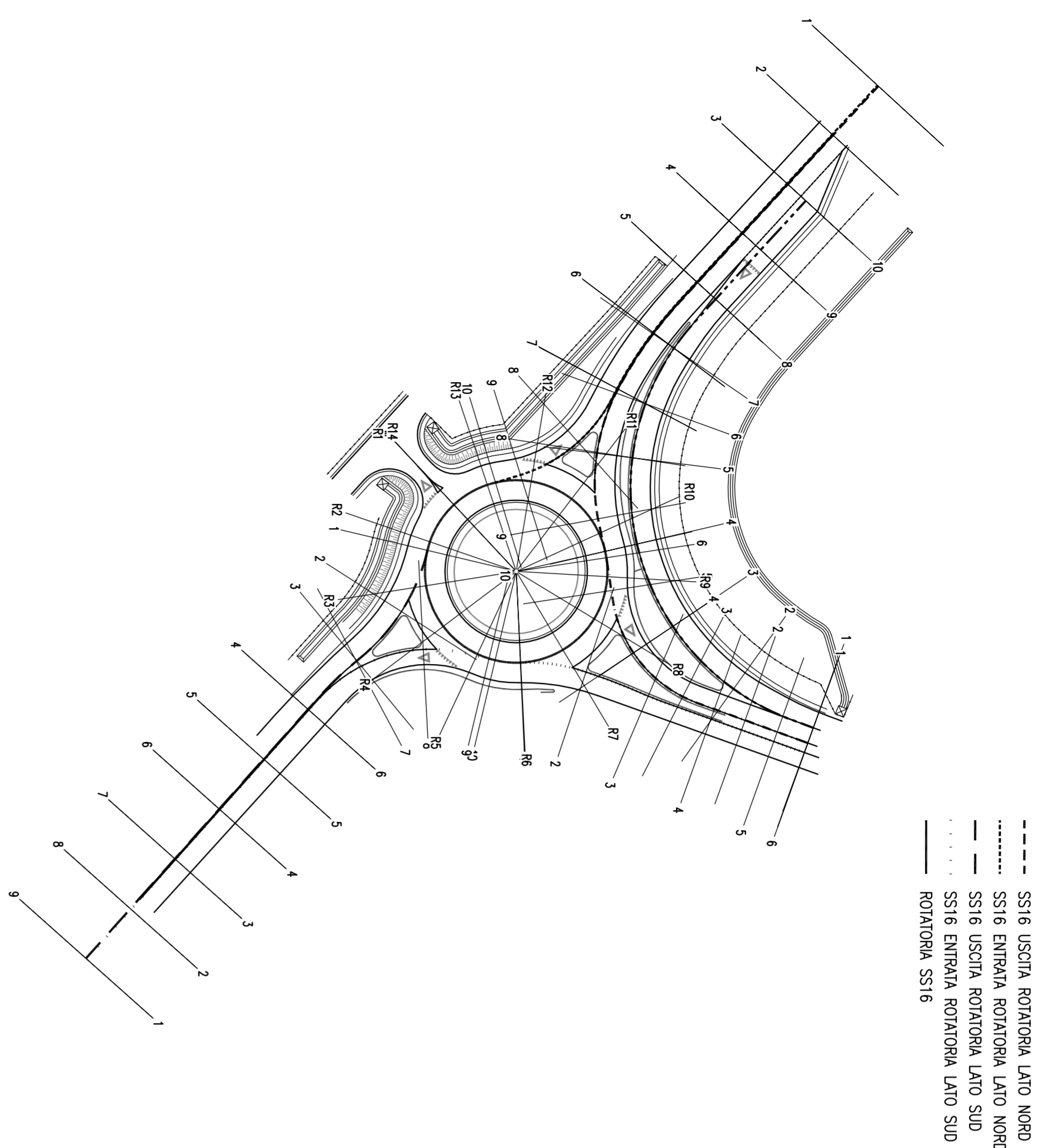
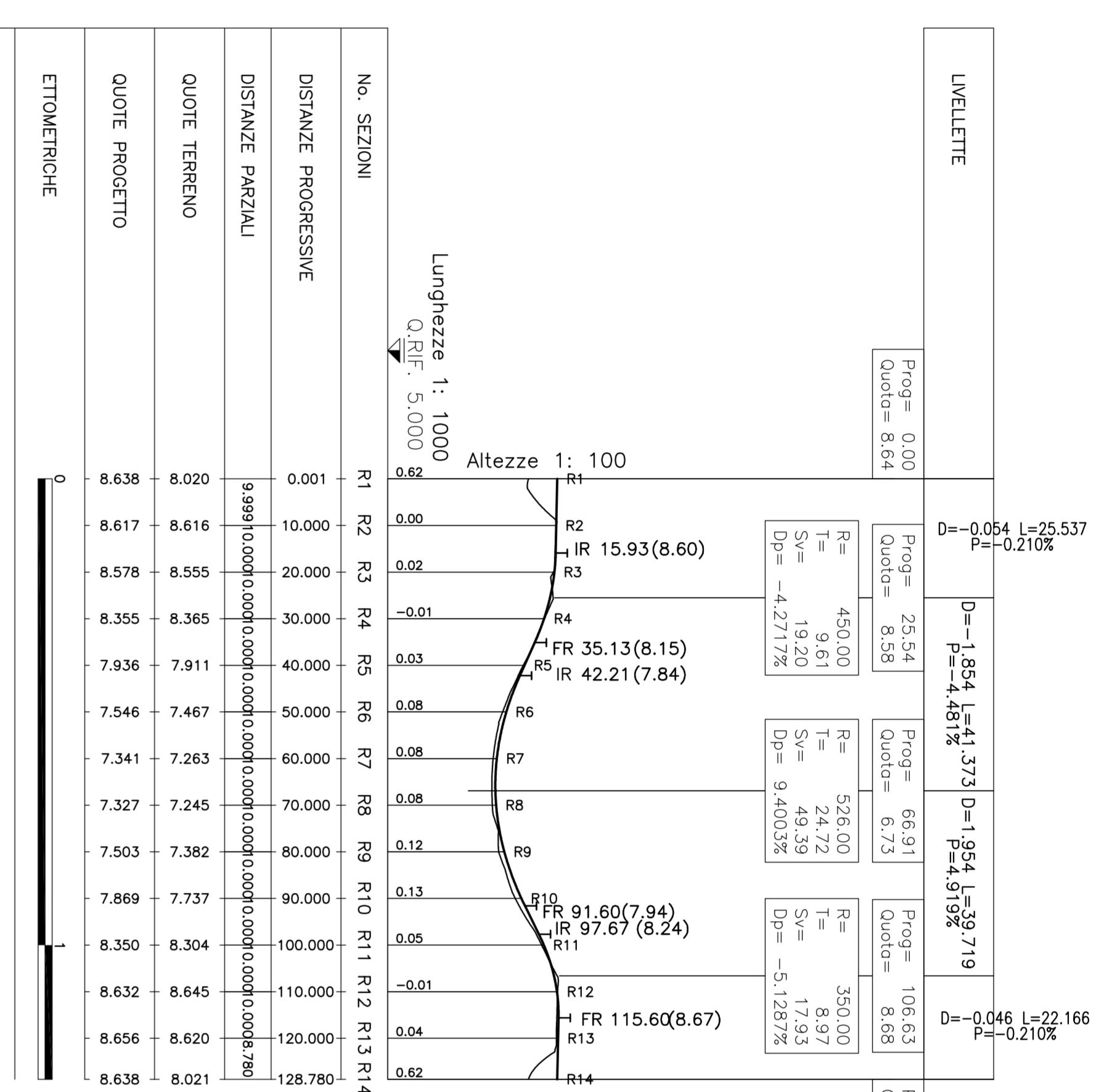


PLANIMETRIA
Scala 1:1000

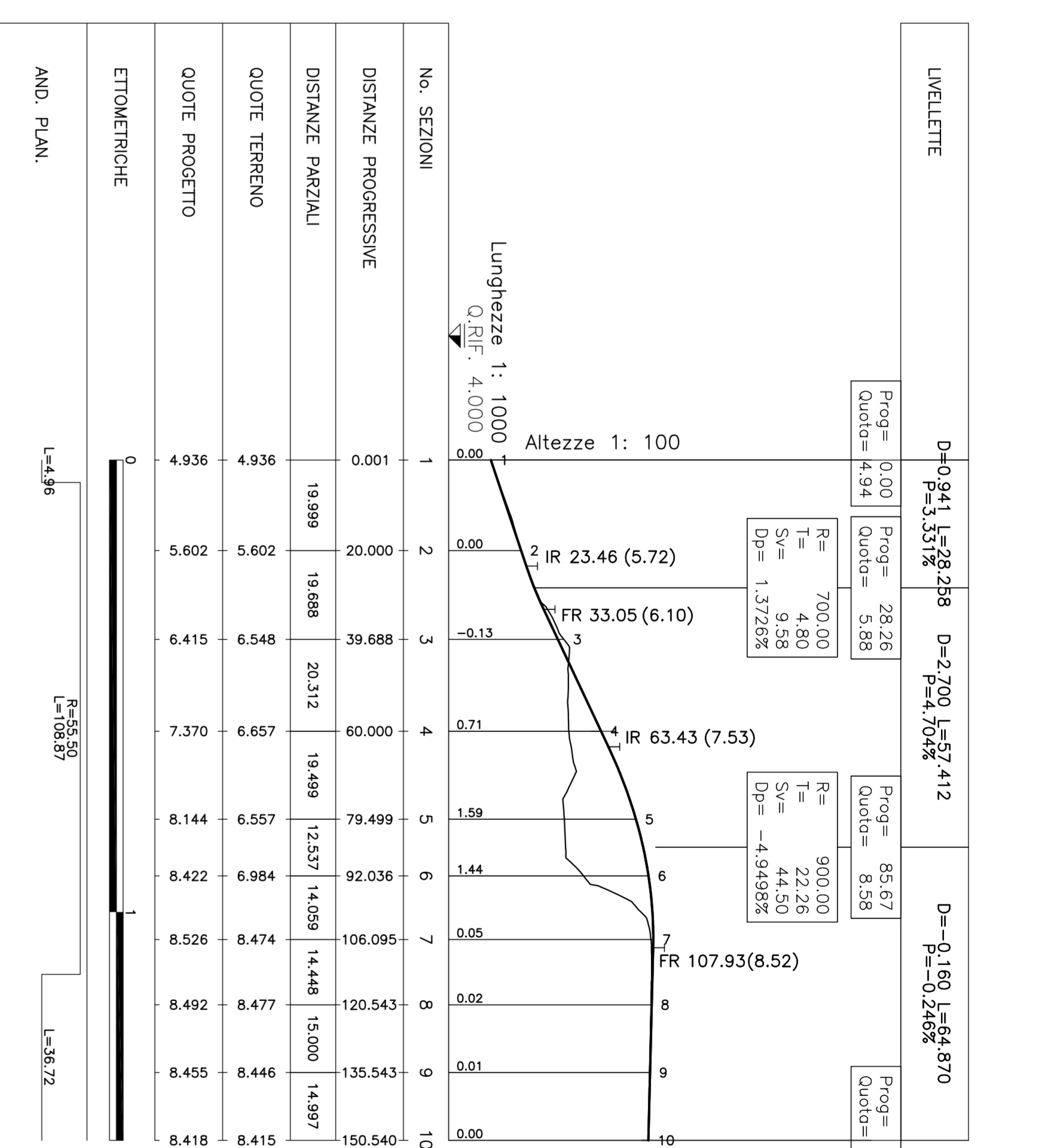


VA CAVALIERI DI VITTORIO VENETO INGRESSO ROTATORIA
 VA CAVALIERI DI VITTORIO VENETO USCITA ROTATORIA
 CORONA INNESTO SS16 NORD
 SS16 USCITA ROTATORIA LATO NORD
 SS16 USCITA ROTATORIA LATO SUD
 ROTATORIA SS16

PROFLO LONGITUDINALE ROTATORIA



PROFLO LONGITUDINALE CORSA INNESTO SS16 NORD



COMUNE di RIMINI

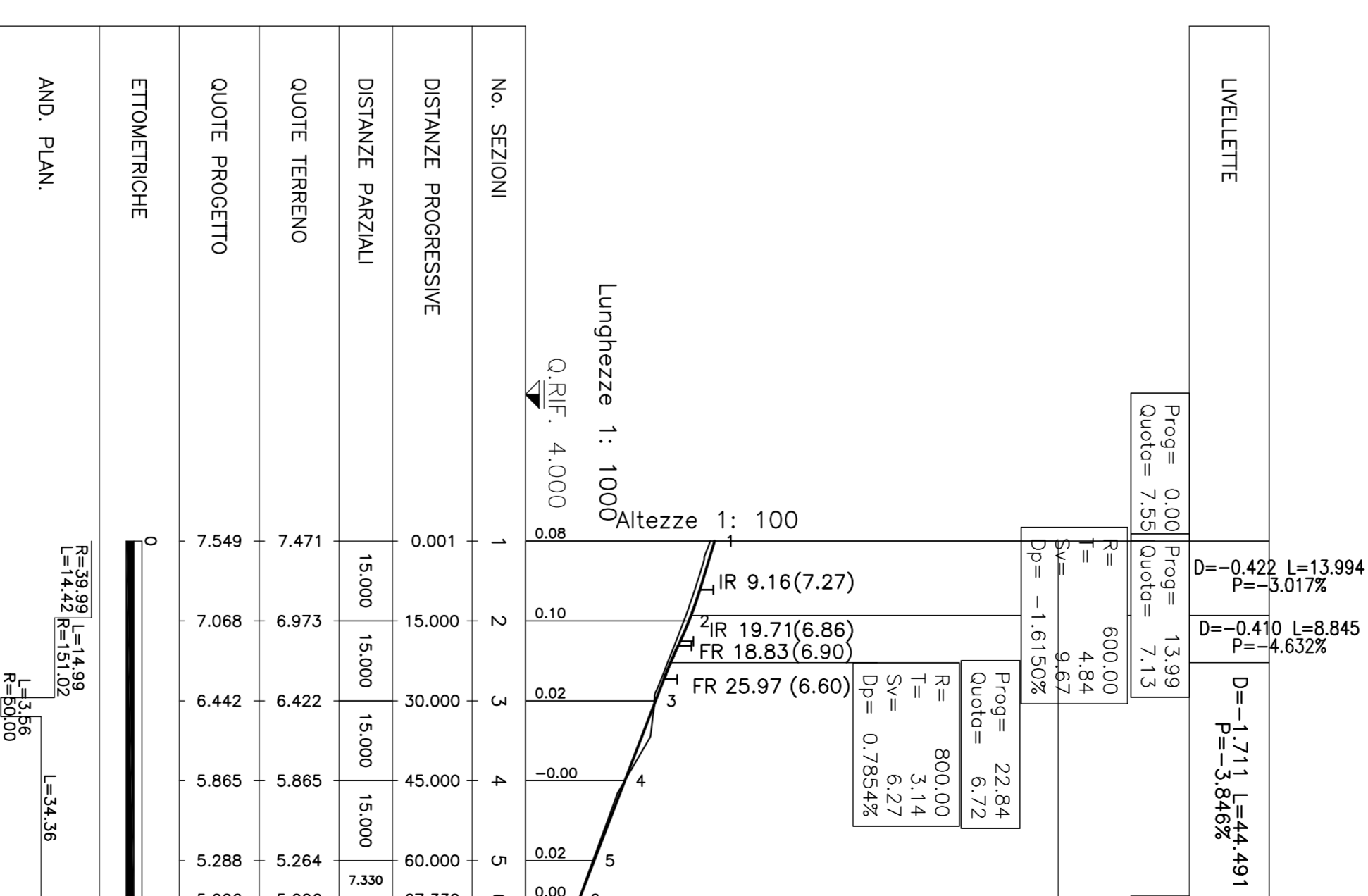
Ufficio Urbanistica e Qualità Ambientale
 Piano Op. Fondo Sviluppo e Coesione (FSC) Infrastr. 2014-2020
 Messa in sicurezza SS16 in corrispondenza dell'attraversamento
 del Centro Abitato di Rimini - Polo Intermodale su SS 16 -
 Aeroporto - TRC
 (ROTATORIA Via Cavalieri di VV - SS16)

CUP C91B17000740001 - Fascicolo 2018-245-018
PROGETTO di Fattibilità Tecnico Economica e DEFINITIVO

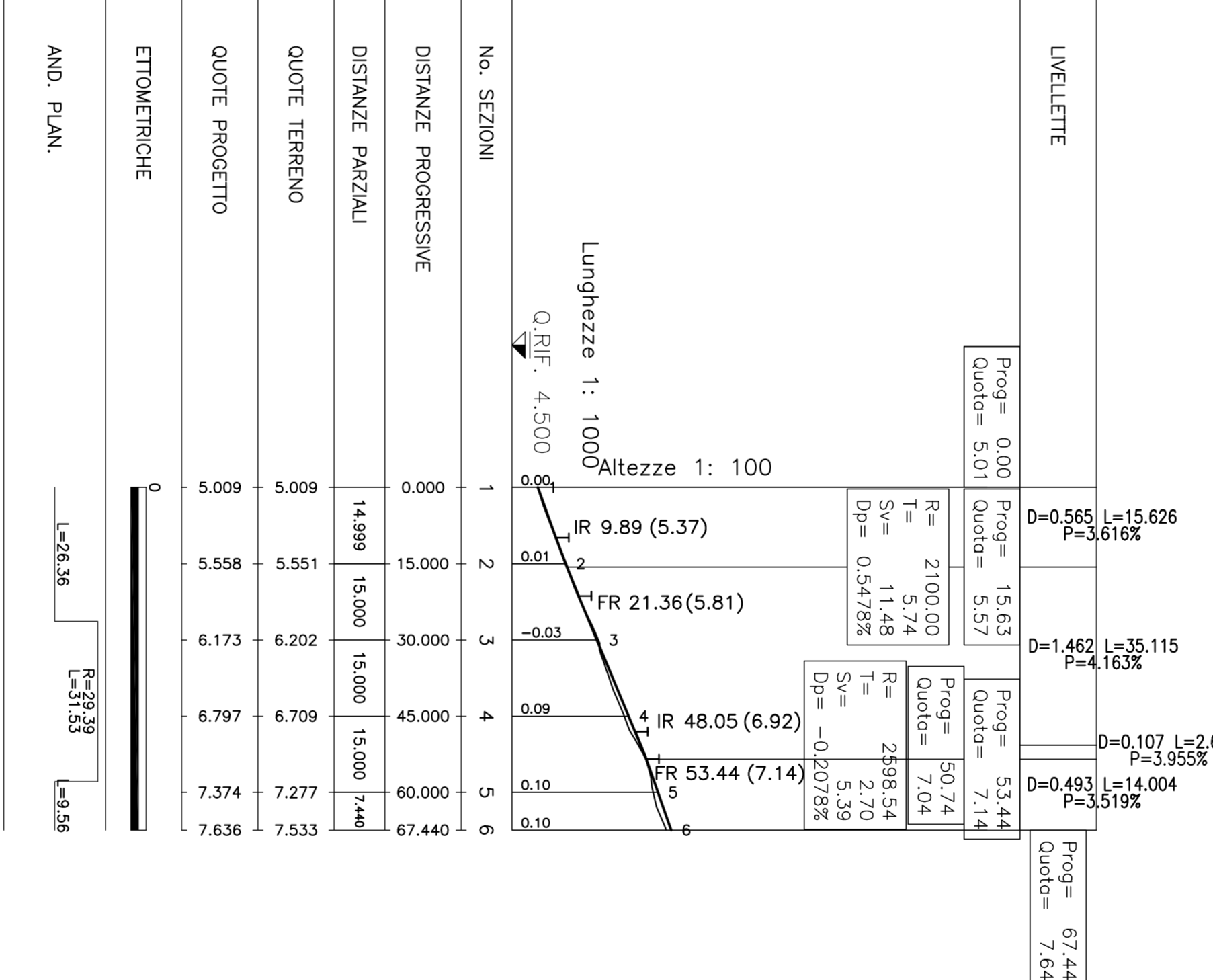
TAV. 9
 PROFILI LONGITUDINALI
 SCALA 1:100/1:1000

PROGETTISTA: Ing. Paolo Vichi
 COLLABORATORI: Ing. Alberto Dallavalle
 ANALISI RILMORPE: Nefimurco - Dott. Casadio - Fari
 ANALISI AMBIENTALI: Ing. Elena Fari
 INDAGINI GEOLOGICHE: Ing. Barbara Stempini Casari
 ARCHEOLOGICA: Inherco SpA - Coop. Art. Fari
 STUDIO GEOLOGICO PALEOANTROPICO: Dott. Copelli Carlo
 ING. EMANUELE TAMBURINI
 Rimini, 11 febbraio 2021

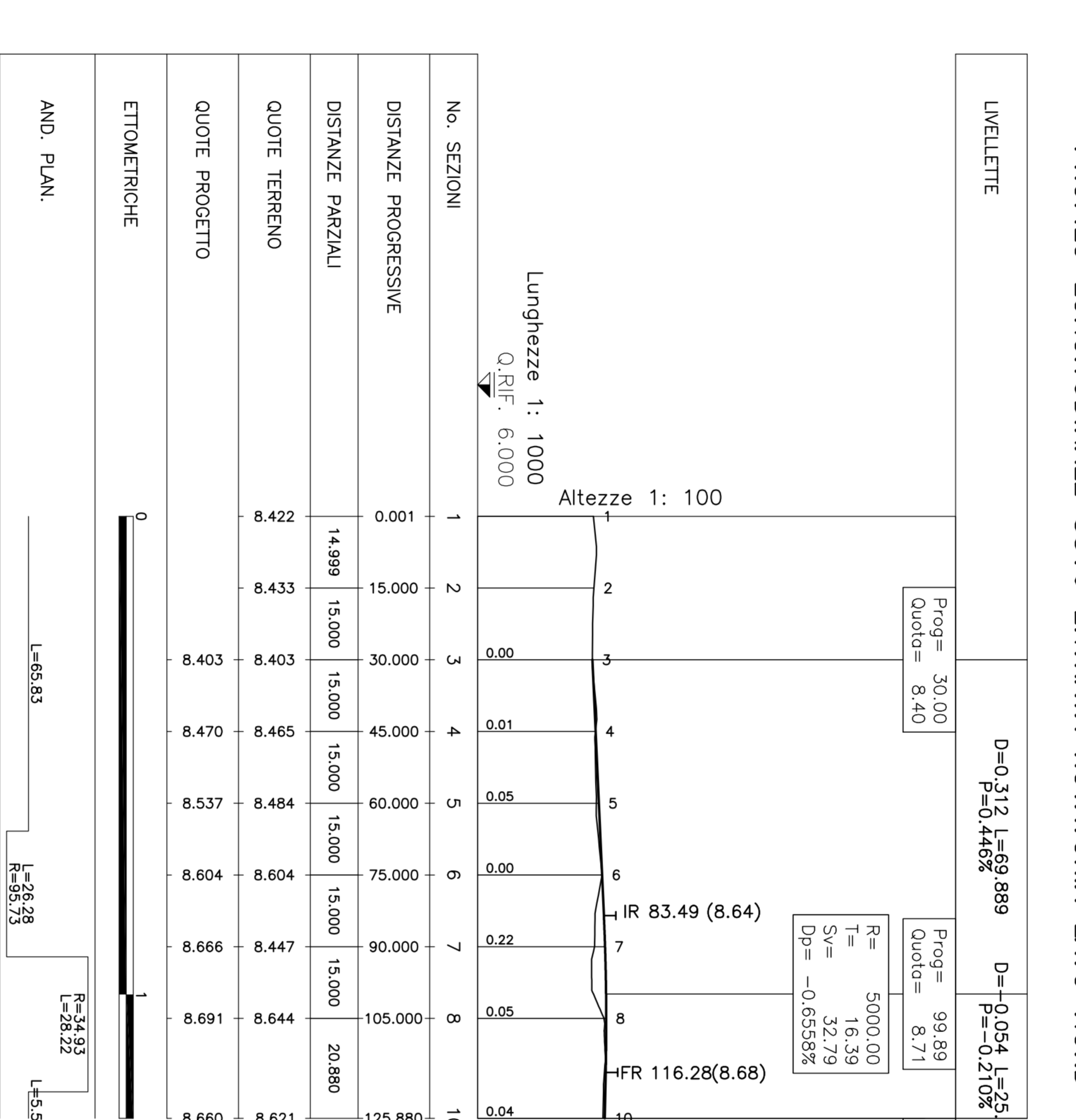
PROFLO LONGITUDINALE VIA CAVALIERI DI VITTORIO VENETO USCITA ROTATORIA



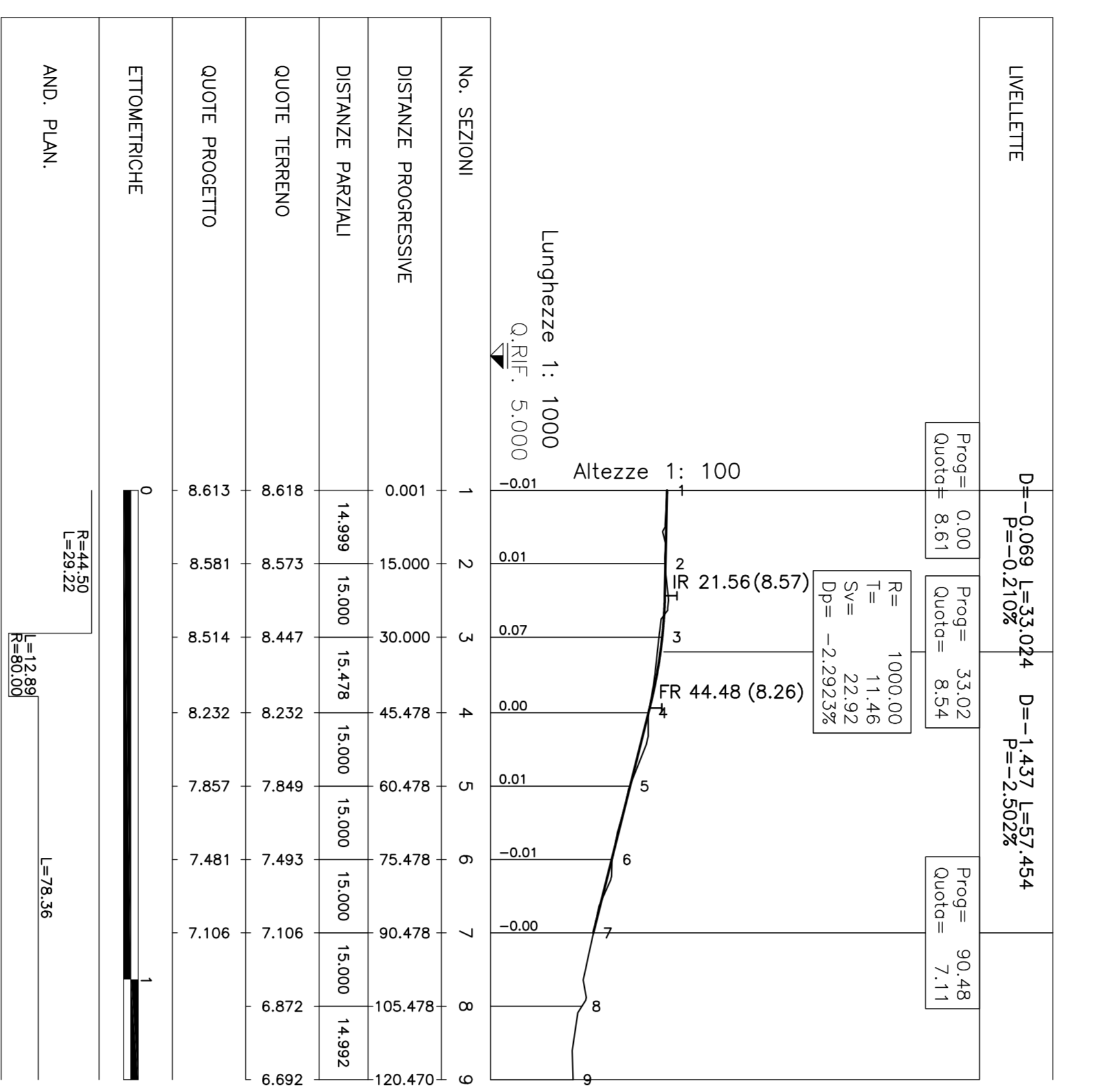
PROFLO LONGITUDINALE INGRESSO ROTATORIA



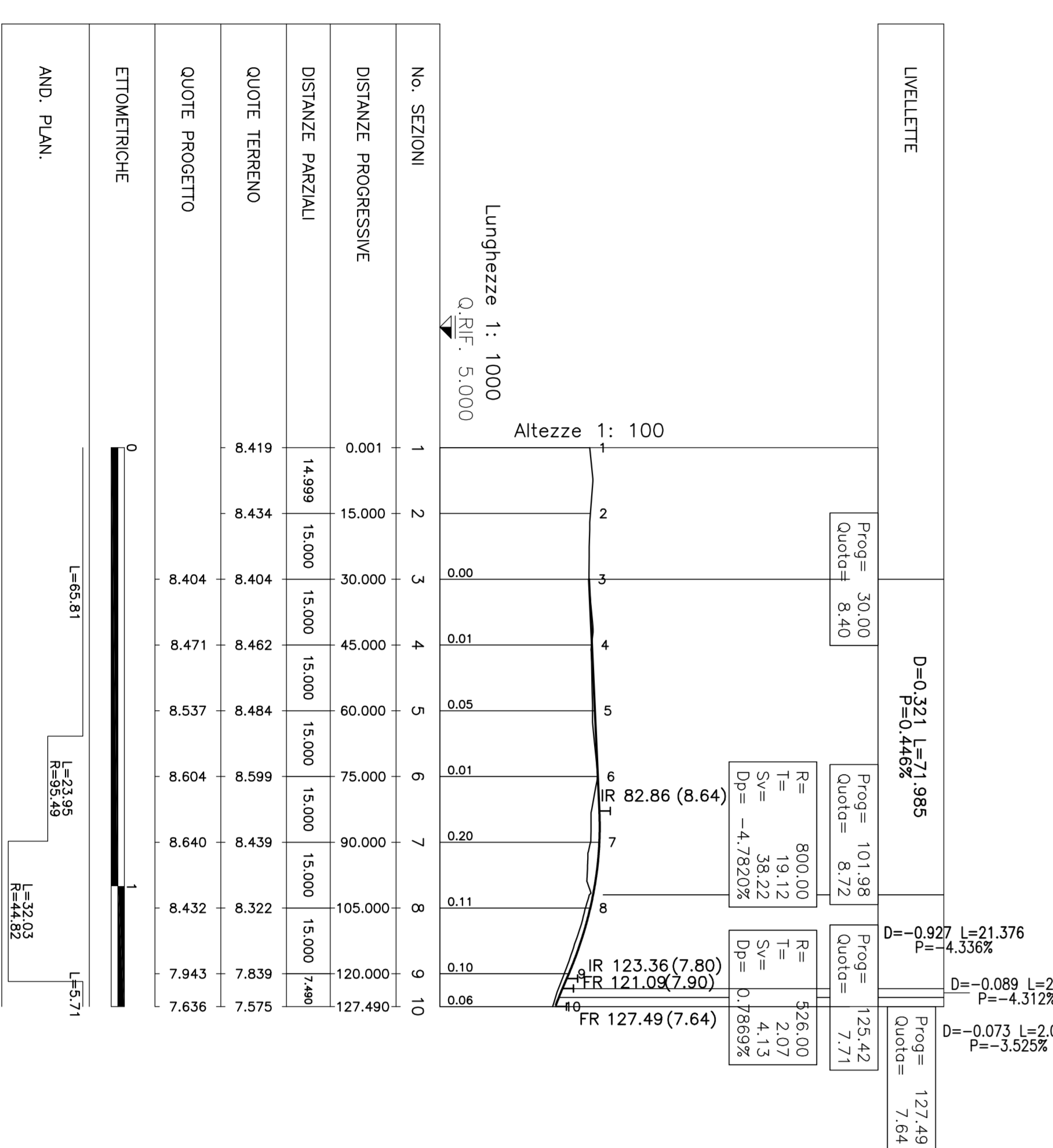
PROFLO LONGITUDINALE SS16 ENTRATA ROTATORIA LATO NORD



PROFLO LONGITUDINALE SS16 USCITA ROTATORIA LATO SUD



PROFLO LONGITUDINALE SS16 USCITA ROTATORIA LATO NORD



PROFLO LONGITUDINALE SS16 ENTRATA ROTATORIA LATO SUD

