



COMUNE DI RIMINI

Settore Infrastrutture e Qualità Ambientale
U.O. Infrastrutture

Allargamento del tratto terminale di Via Lotti in corrispondenza del campo sportivo di Viserbella

PROGETTO DEFINITIVO

Planimetria di Progetto Opere Stradali e Sezioni Tipo

Tav. n.3
SCALA 1:500

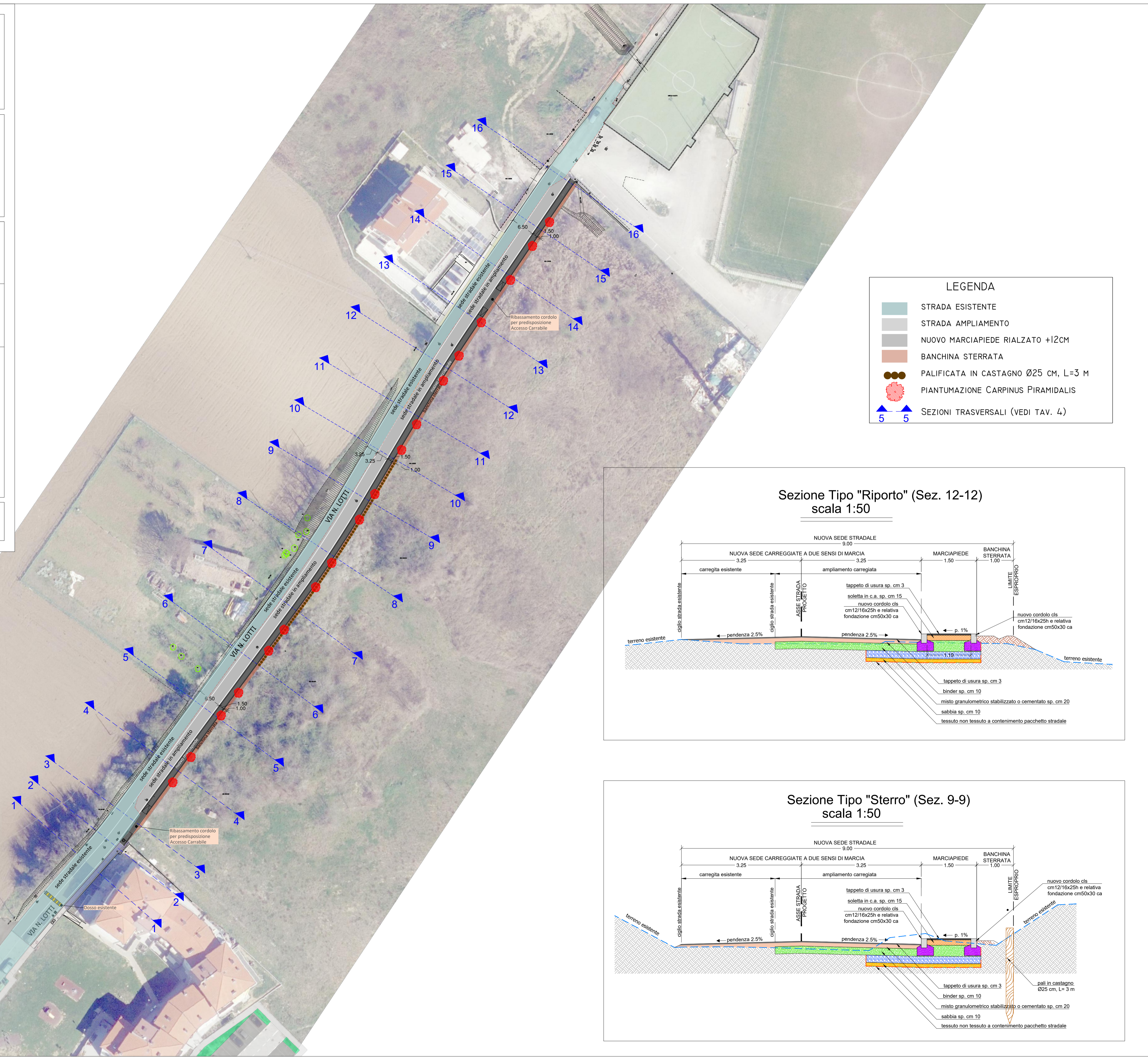
Progettista
Ing. Massimo Paganelli

Responsabile del Procedimento
Ing. Alberto Dellavalle

Collaboratori
Ing. Giulia Guidazzi
Geom. Nicola Lombardi
Ing. Nicola Amodio
P.I. Luca Castellani

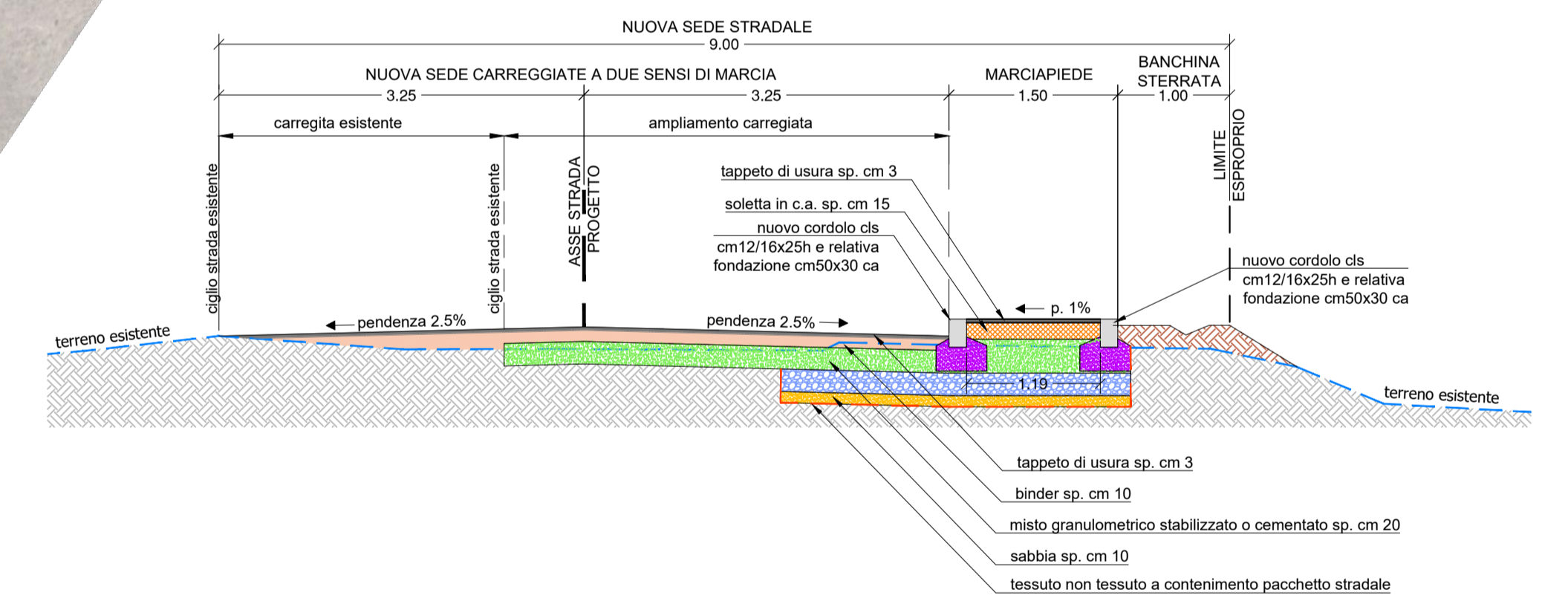
Data Settembre 2022

Aggiornamenti



LEGENDA	
	STRADA ESISTENTE
	STRADA AMPLIAMENTO
	NUOVO MARCIAPIEDE RIALZATO +12CM
	BANCHINA STERRATA
	PALIFICATA IN CASTAGNO Ø25 CM, L=3 M
	PIANTUMAZIONE CARPINUS PYRAMIDALIS
	SEZIONI TRASVERSALI (VEDI TAV. 4)

Sezione Tipo "Riporto" (Sez. 12-12) scala 1:50



Sezione Tipo "Sterro" (Sez. 9-9) scala 1:50

