

Procedimento Unico per l'approvazione di intervento di ampliamento di fabbricato adibito all'esercizio di impresa "Bernardi s.r.l." ai sensi dell'art.53 comma 1 lettera b della L.R. 24/2017 e s.m.i.

stralcio tavola VAL 2.3 scala 1:20.000

VAS - VALSAT  
 Tutele e condizionamenti relativi alla sicurezza e vulnerabilità del territorio

VAS - VALSAT

Approvazione:  
 Delibera di C.C. n.00 del 00/00/0000

Sindaco:  
 Jamil Sadeghovaad

Assessore al Territorio:  
 Roberta Frisoni

Presidente del Consiglio Comunale:  
 Giulia Corazzi

Segretario Generale:  
 Diadorina Valerino

U.O. Pianificazione Generale:  
 Lorenzo Turchi



**Legenda**

- Punti di captazione di acque minerali o termali
- Sorgente
- Pozzi di acque ad uso idropotabile
- Concessioni di coltivazione per acque minerali e termali con punti di captazione
- Zone di salvaguardia delle opere di captazione di acque ad uso idropotabile

**Elementi di infrastrutturazione antropica**

- Impianti di diffusione radio temporaneo con potenza tra 0-500 W
- Impianti di diffusione radio con potenza tra 501 - 5000 W
- Impianti di diffusione radio con potenza >5000 W
- Impianti di diffusione tv con potenza >5000 W

- Fascia di rispetto di impianti radio-TV
- Acquedotto di Ridracoli
- Centrale elettrica S. Martino in XX con elementi infrastrutturali
- Oleodotto
- Metanodotto
- Servitù aree militari
- Vincolo di rispetto dei depuratori
- Fascia di rispetto ferroviario
- Fascia di rispetto stradale della qualità dell'aria (PGQA)
- Vincolo di rispetto cimiteriale
- Fascia di rispetto del Canale Emiliano Romagnolo

**Ambiti a pericolosità geomorfologica**

- Zone instabili per fenomeni di dissesto attivi verificati e da verificare
- Zone instabili per fenomeni di dissesto quiescenti verificati e da verificare
- Depositi di versante verificati e da verificare
- Depositi eluvio-colluviali e antropici
- Possibili cavità
- Calanchi
- Aree potenzialmente instabili
- Scarpate
- Paleofalesia scarpata
- Zone di rispetto delle sorgenti di collina
- Zone di rispetto delle sorgenti di pianura

**Ambito idrografico**

- Invasi ed alvei di laghi, bacini e corsi d'acqua (PTCP)
- Reticolo idrografico minore
- Aree esondabili tempi di ritorno fino a 50 anni
- Aree esondabili con tempo di ritorno di 200 anni
- Canali Consorziali
- Aree di ricarica diretta della falda - ARD
- Aree di ricarica indiretta della falda - ARI
- Aree di ricarica indiretta della falda - ARI con permeabilità permanente
- Bacini imbriferi - BI
- Aree di ricarica della falda idrogeologicamente connesse all'alveo - ARA

**DPA Elettrodotti**

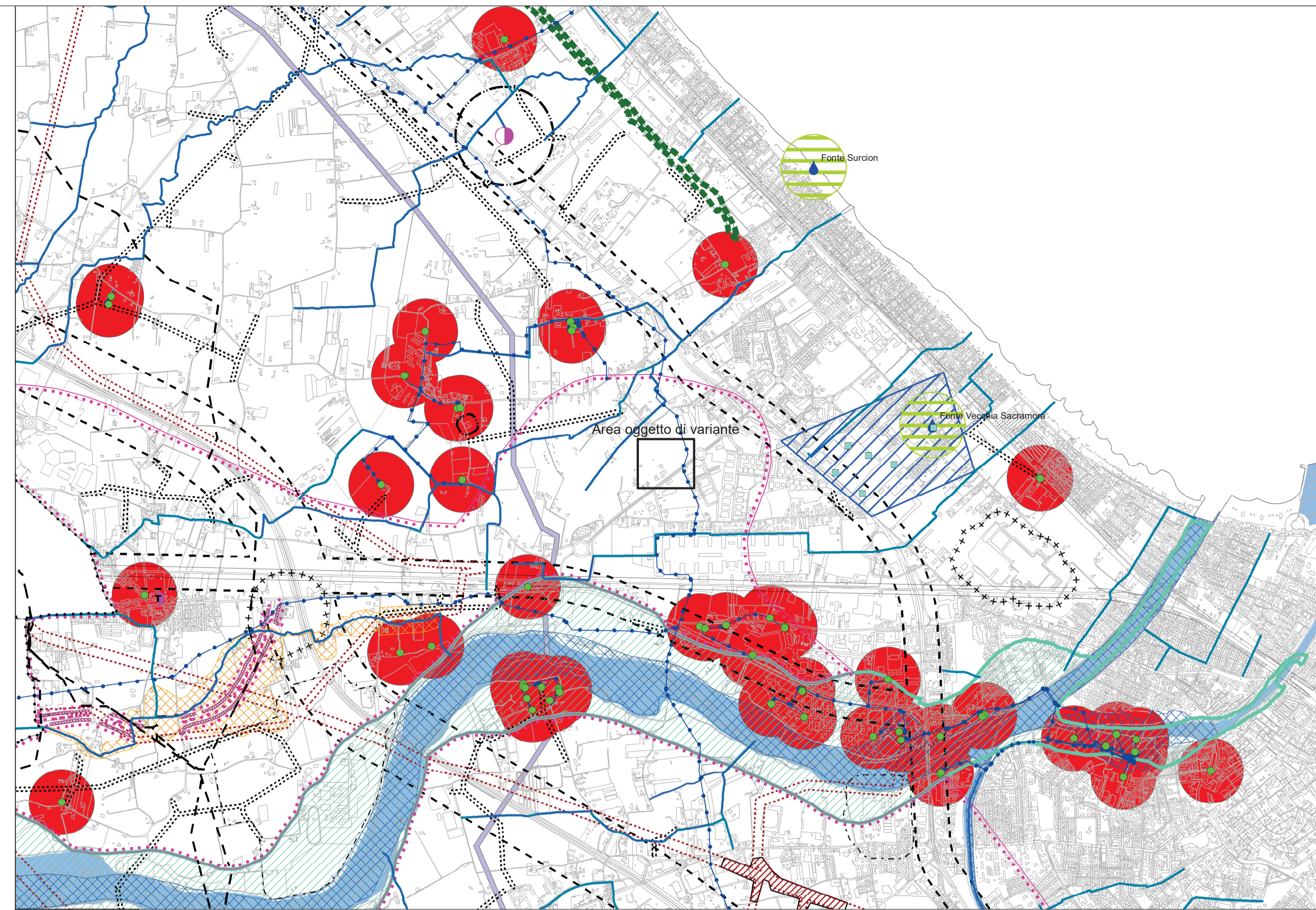
- Distanza di Prima Approssimazione per linee AAT e AT
- Distanza di Prima Approssimazione di 11 mt per le linee MT aeree in conduttori nudi
- Area di Prima Approssimazione determinata da RFI

**Zona di rispetto aeroportuale**

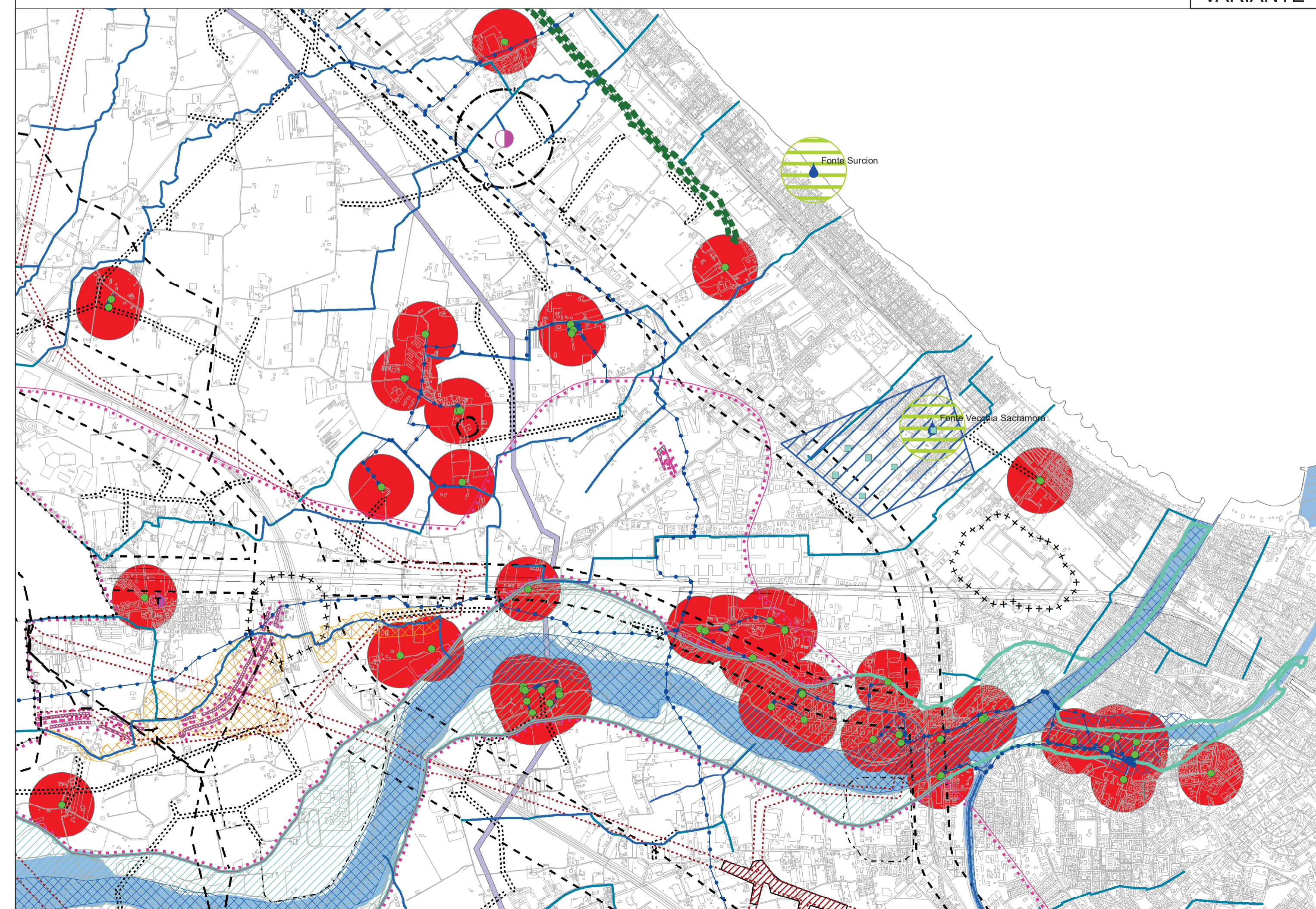
- Zona A
- Zona B
- Zona C

**Vincolo acustico aeroportuale (DM 31/10/1997)**

- Zona B: Lva compreso fra 65 e 75 dBA
- Zona C: Lva maggiore di 75 dBA



VIGENTE



VARIANTE

