



Capitale italiana della Cultura Candidata 2026



«RIMINI, DI VERDE E DI BLU.»

Città di mare per l'economia verde e blu»

Agenda Trasformativa Urbana per lo Sviluppo Sostenibile - ATUSS
OP5 PR FESR 2021-27

In coerenza con:



Cofinanziato dall'Unione europea



Verso il 2030...

La strategia ATUSS di Rimini proietta al 2030 la visione di una città di mare che continua ad investire nella rigenerazione e resilienza urbana verde e blu (Parco del Mare e qualità delle acque del mare) e che ora punta a rivalutare la sua anima blu, il mare, come vero e proprio "motore" di una nuova attrattività economica, sociale e ambientale.

I PROGETTI DELLA STRATEGIA ATUSS DEL COMUNE DI RIMINI

5 PROGETTI DI RIGENERAZIONE URBANA

FESR Azione 5.1.1. - "IL BOULEVARD BLU URBANO. ADEGUAMENTO INFRASTRUTTURALE E FUNZIONALE DELLE BANCHINE DELL'AREA PORTUALE-FLUVIALE DI RIMINI"

FESR Azione 5.1.1. - "PARCO DEL MARE. COMPLETAMENTO DEL PROGETTO NEL LUNGOMARE DI SAN GIULIANO"

FESR Azione 5.1.1. - "RIQUALIFICAZIONE E MESSA IN SICUREZZA DELLO SCALO DI ALAGGIO IN SPONDA SINISTRA DEL PORTO CANALE"

FESR Azione 5.1.1. - "SEDE SPERIMENTALE RIMINI BLUE LAB. ADEGUAMENTO FUNZIONALE E MESSA IN SICUREZZA DEL CAPANNO DA PESCA IN SPONDA DESTRA DEL DEVIATORE MARECCHIA, IN LOCALITA' SAN GIULIANO"

FESR Azione 2.7.1. - "PARCO DEL MARE. INFRASTRUTTURE VERDI NEL LUNGOMARE DI SAN GIULIANO"

2 PROGETTI DI AZIONI IMMATERIALI

FESR Azione 1.2.4. - "LABORATORIO APERTO RIMINI TIBERIO. VERSO UNA COMUNITA' RIMINESE DIGITALE"

FSE+ Obiettivo Specifico 4.5. - "RIMINI BLUE LAB. IL LABORATORIO RIMINESE DELL'ECONOMIA VERDE E BLU"

TOTALE RISORSE STRATEGIA ATUSS

€ 10.500.000,00

FINANZIAMENTO FESR/FSE+

€ 8.400.000,00

COFINANZIAMENTO COMUNE DI RIMINI

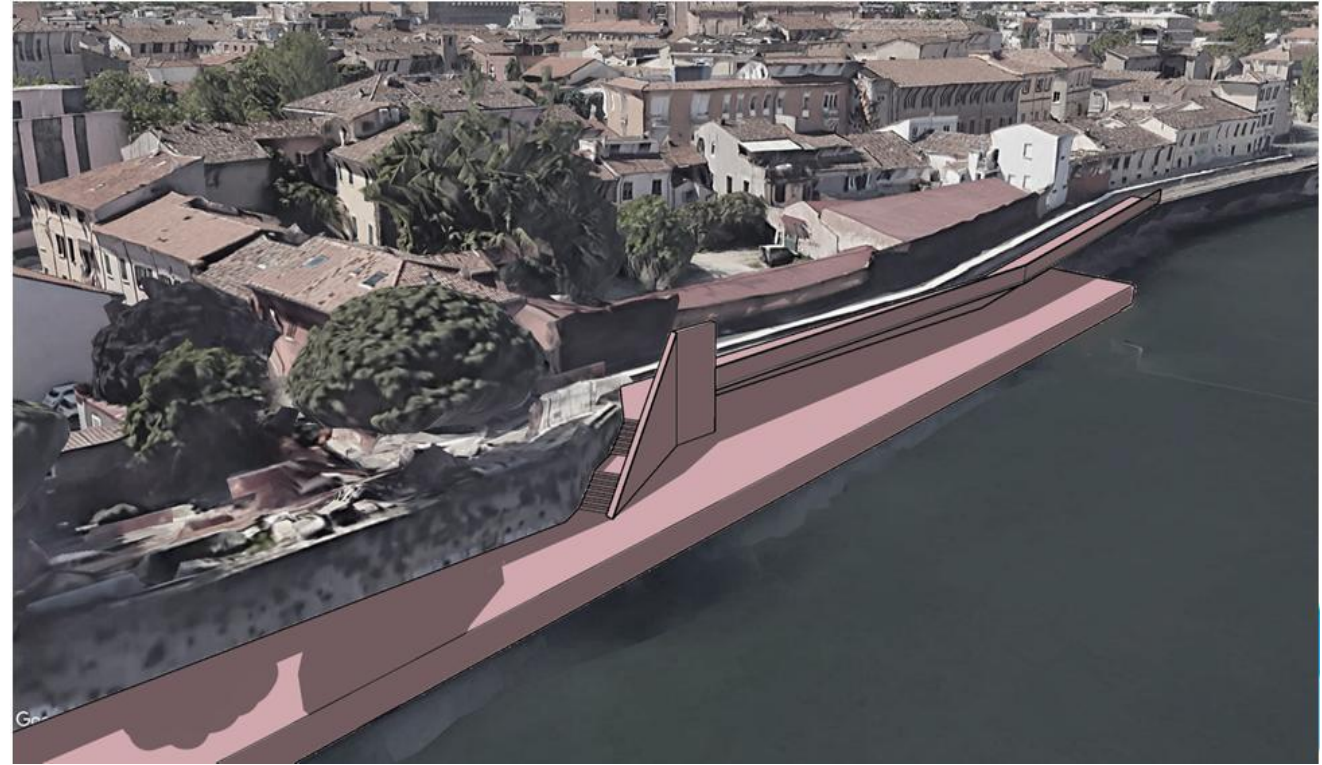
€ 2.100.000,00



IL BOULEVARD BLU URBANO - ADEGUAMENTO INFRASTRUTTURALE E FUNZIONALE DELLE BANCHINE DELL'AREA PORTUALE-FLUVIALE DI RIMINI

Il progetto rientra nell'ambito dell'ampio programma di interventi di rigenerazione e ammodernamento dell'area portuale-fluviale, per la **riqualificazione di un contesto che presenta un avanzato stato di degrado materiale e sociale**.

L'intervento mira alla realizzazione di un vero e proprio "boulevard blu" urbano, che interesserà **l'area dal Ponte di Tiberio al Ponte della Resistenza** ed ha l'obiettivo di potenziare l'ormeggio dei natanti, sia in termini di sicurezza, che di servizi, rendendo accessibili le banchine del porto canale-fluviale ad ulteriori categorie di utenti, con la collocazione in questo spazio anche di nuove funzioni.



PARCO DEL MARE. COMPLETAMENTO DEL PROGETTO NEL LUNGOMARE DI SAN GIULIANO

Il progetto prevede la riqualificazione fisica del lungomare di San Giuliano e rappresenta uno degli stralci di completamento del progetto Parco del Mare, **la grande infrastruttura fisica verde e blu urbana che caratterizzerà la “cartolina” di Rimini dei prossimi decenni.**

Una cartolina che rigenererà l'identità e il brand di Rimini quale terra di incontri e relazioni, dando una risposta articolata e sostenibile alle esigenze di natura, benessere, spazi, cultura e coesione sociale, che nasce da una visione futuristica degli spazi urbani, tale da collocare questo tratto della riviera romagnola, in un ambito di eccellenza a livello europeo.



RIQUALIFICAZIONE E MESSA IN SICUREZZA DELLO SCALO DI ALAGGIO IN SPONDA SINISTRA DEL PORTO CANALE

Il progetto prevede un intervento di riqualificazione dello scalo di alaggio all'interno del porto canale di Rimini, con l'obiettivo di **garantire adeguate condizioni di sicurezza, tutelare le condizioni di lavoro degli operatori del mare e salvaguardare l'ambiente.**

L'intervento si inserisce in un quadro di azioni di sistema integrate, per restituire alla città la funzione identitaria dei luoghi della pesca e della marineria, al fine di ristabilire un rapporto sempre più forte con il mare, valorizzando contestualmente i settori produttivi ad esso collegati.



SEDE SPERIMENTALE RIMINI BLUE LAB. ADEGUAMENTO FUNZIONALE E MESSA IN SICUREZZA DEL CAPANNO DA PESCA IN SPONDA DESTRA DEL DEVIATORE MARECCHIA, IN LOCALITA' SAN GIULIANO



Il progetto di riqualificazione prevede un intervento di restauro e risanamento conservativo previo adeguamento sismico dell'immobile con l'obiettivo di valorizzare il bene, inserito in un contesto ambientale e paesaggistico di grande pregio.

L'intervento consentirà di ospitare **presso questa sede le attività di sperimentazione in tema di economia verde e blu del «Rimini Blue Lab»**: attività educative con le scuole di ogni ordine e grado, eventi culturali e di sensibilizzazione, attività di partecipazione, volte a promuovere e sostenere la crescita culturale a tutto campo della comunità, in particolare la sua componente giovanile e le categorie svantaggiate, sui temi e le nuove professioni dell'economia verde e blu.

PARCO DEL MARE. INFRASTRUTTURE VERDI NEL LUNGOMARE DI SAN GIULIANO



Il progetto prevede opere di **rigenerazione urbana, riqualificazione ambientale e paesaggistica** nell'arenile di San Giuliano, favorendo la creazione di un nuovo paesaggio che si attesti tra la città ed il mare attraverso la natura, con l'obiettivo di restituire i luoghi interessati ad una fruizione pubblica di elevata qualità sotto il profilo del **comfort urbano**.

L'intervento, attraverso l'utilizzo di strategie e azioni basate sulla natura, comprende la realizzazione di **percorsi ciclo-pedonali, spazi pubblici ad uso sportivo e ludico, sistemi di accessibilità per persone disabili, sistemi impiantistici a basso impatto ambientale**, all'interno di una **infrastruttura verde** che restituisce ai luoghi la loro originaria vocazione naturalistica.



LABORATORIO APERTO RIMINI TIBERIO. VERSO UNA COMUNITA' RIMINESE DIGITALE

Il progetto si sviluppa in continuità con le funzioni e le attività del Laboratorio Rimini Tiberio, che proseguirà il proprio ruolo di **hub locale dell'Agenda Digitale Regionale**. Il Laboratorio Aperto proseguirà quindi l'attività di divulgazione, formazione e sperimentazione in tema di cultura digitale.

Il Laboratorio Aperto **ospiterà anche la sede del "RIMINI BLUE LAB"**, che affiancherà gli interventi previsti dalla strategia ATUSS, con attività di educazione, cultura, partecipazione e sensibilizzazione sul tema della blue economy.



RIMINI BLUE LAB. IL LABORATORIO RIMINESE DELL'ECONOMIA VERDE E BLU

Che cos'è?

Hub di innovazione sociale a regia territoriale per promuovere una nuova relazione con il mare verso nuovi valori, comportamenti, responsabilità e professioni orientate alla **economia blu**.

Investimento sul **capitale umano** dal punto di vista **culturale ed educativo**. Progetto di medio termine (4 anni) che consente di poter avere un **impatto** sulla realtà riminese e imprimere un **cambiamento culturale**.

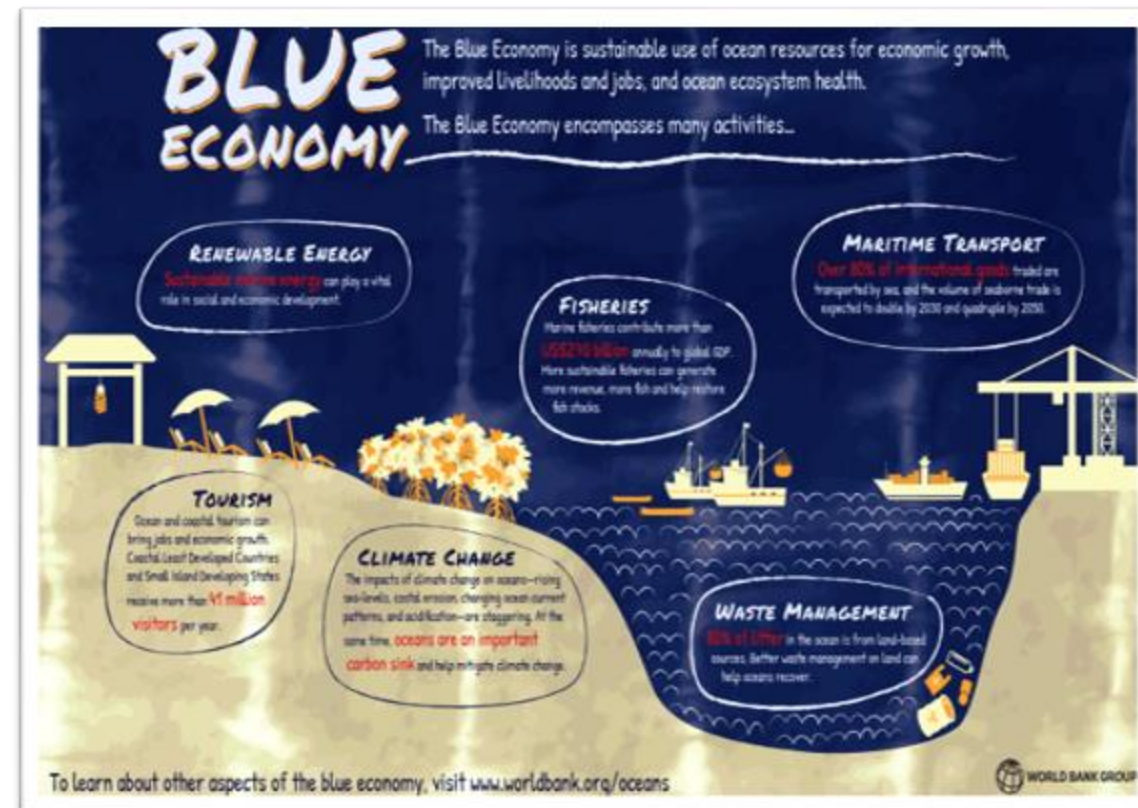
Attività di indirizzo, empowerment e sensibilizzazione sul tema della **economia blu**.

Possibili declinazioni

PROSPETTIVE: a dotare il mare come prospettiva da cui guardare la città, considerando anche quello che la terra porta al mare (rapporto costa-entroterra).

NETWORKING: Capitalizzare il lavoro di rete (**Ecomondo-Blue Economy**) Internazionalizzazione e networking (Decade delle scienze del mare - partenariati EU)

Educazione (Ocean Literacy) e sviluppo di **nuove competenze blu**.



MAPPA INTERAZIONI



● ATUSS
 ● Sinergie
 ● PNRR
 ● Infrastrutturazione digitale
 ● Verso il PUG (Piano Urbanistico Generale)