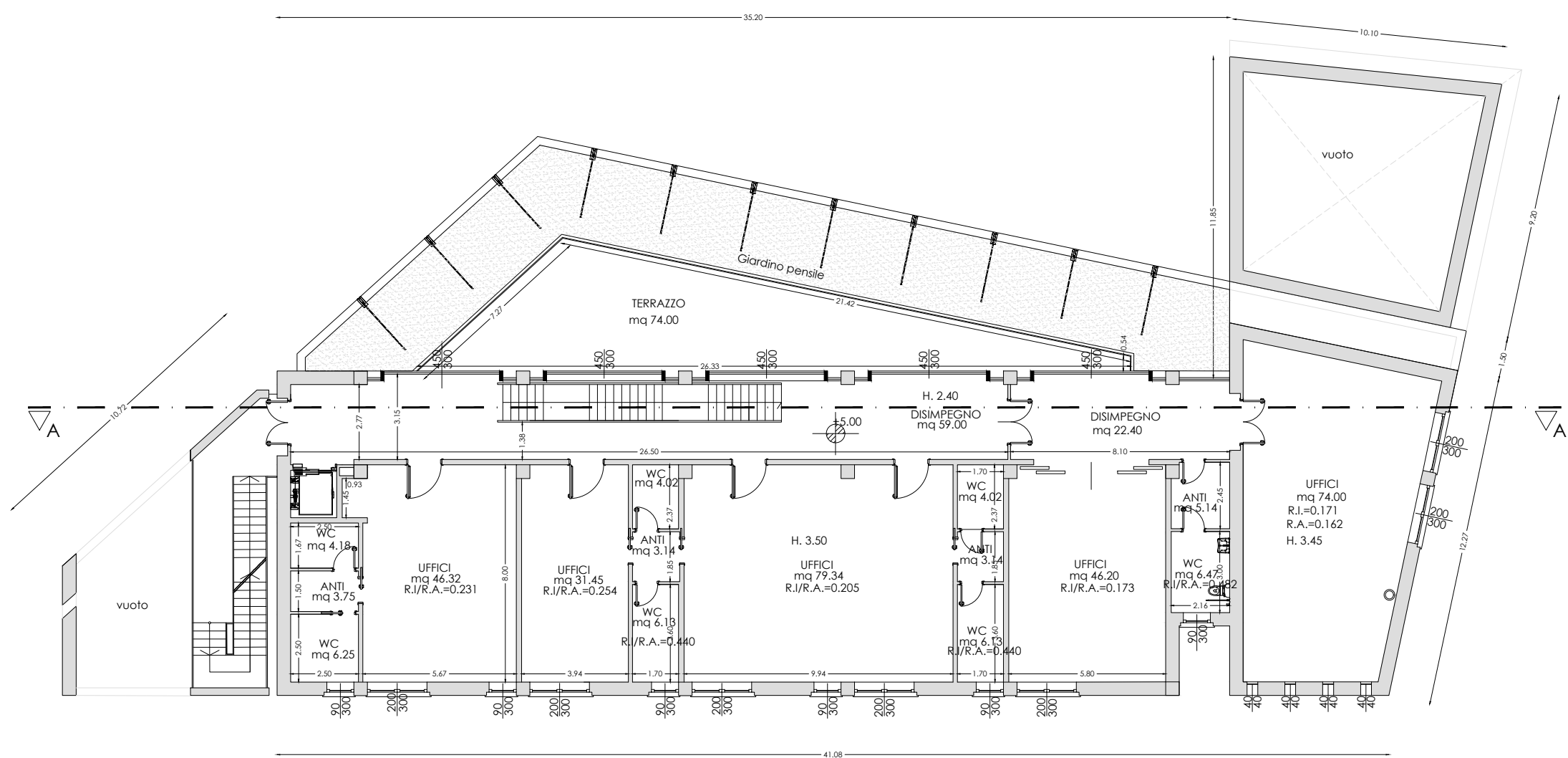
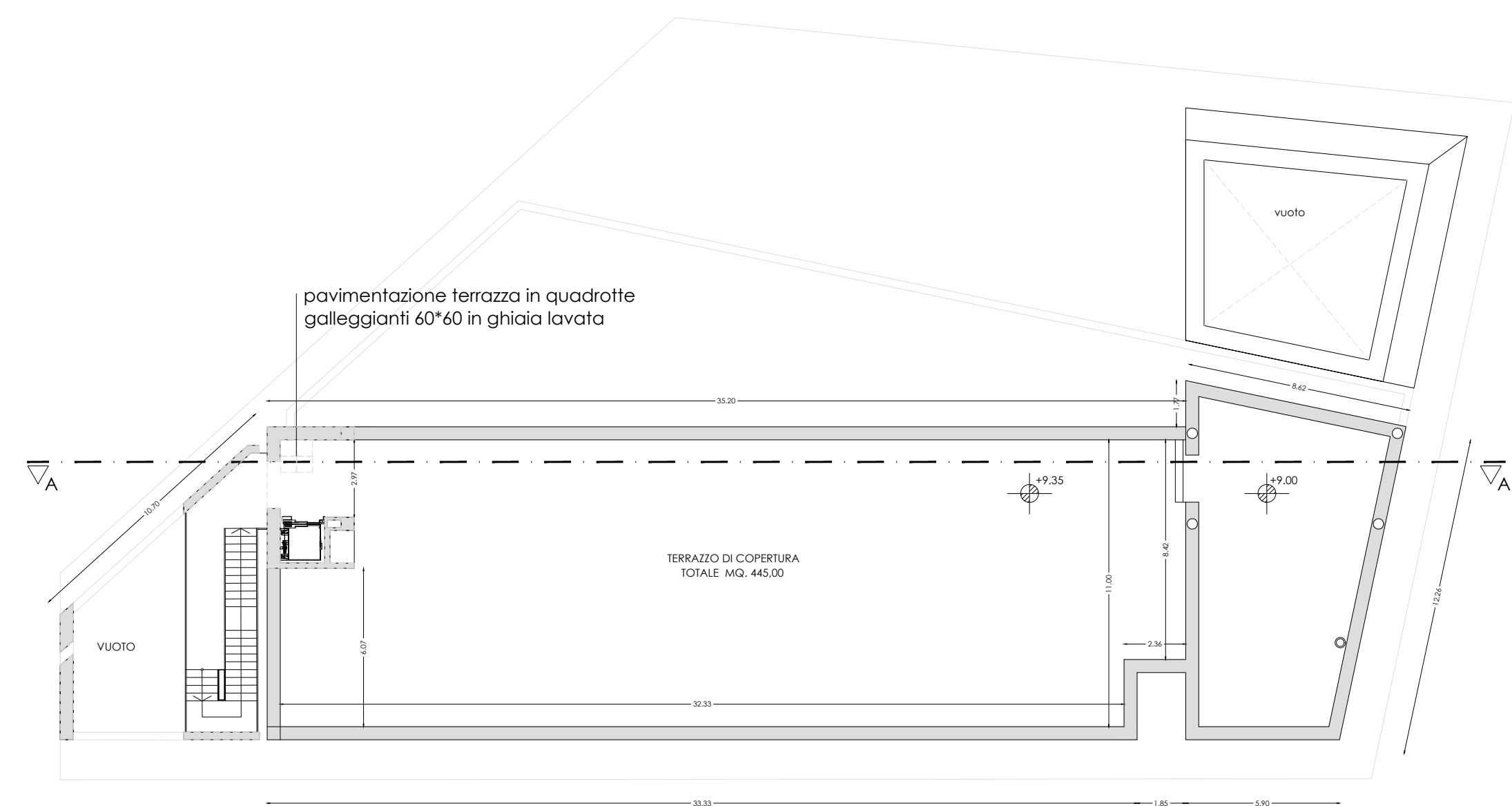


PIANTA PIANO TERRA



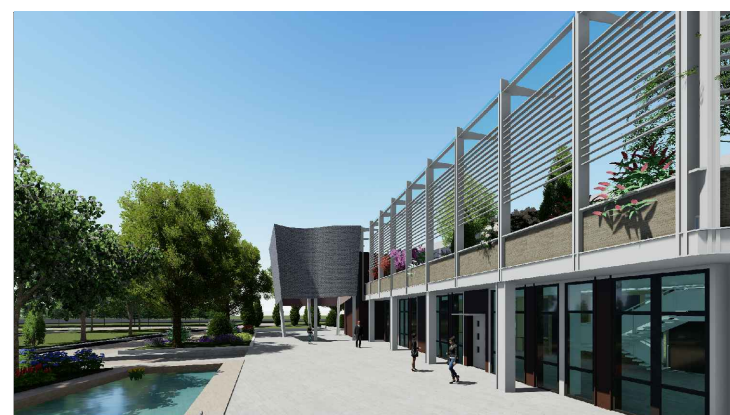
PIANTA PIANO PRIMO



AREA NUOVI UFFICI- render di progetto



AREA NUOVI UFFICI- render di progetto



AREA NUOVI UFFICI- render di progetto



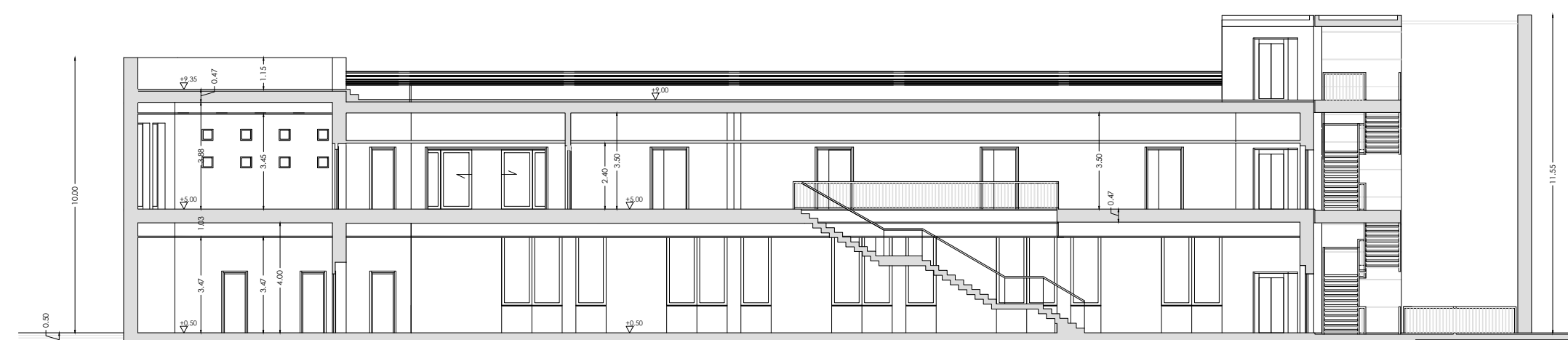
AREA NUOVI UFFICI- render di progetto



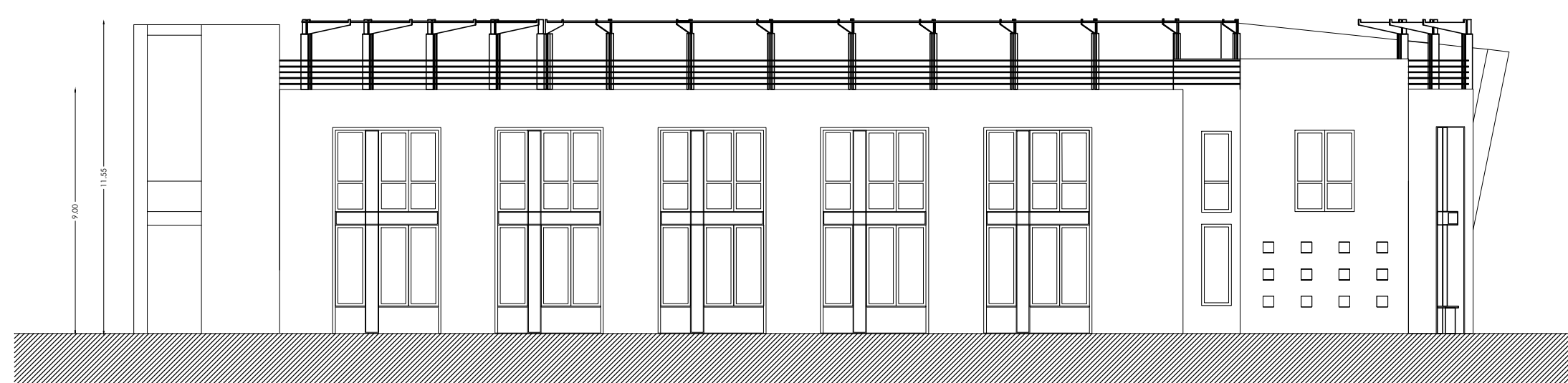
AREA NUOVI UFFICI- render di progetto



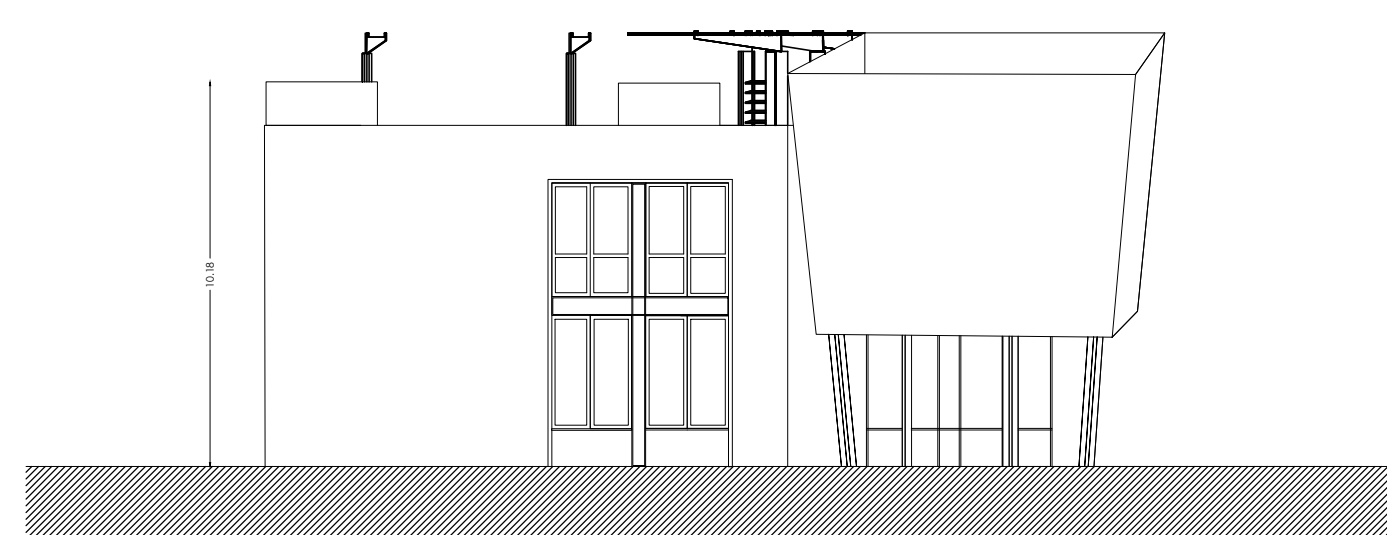
AREA NUOVI UFFICI- render di progetto



SEZIONE AA



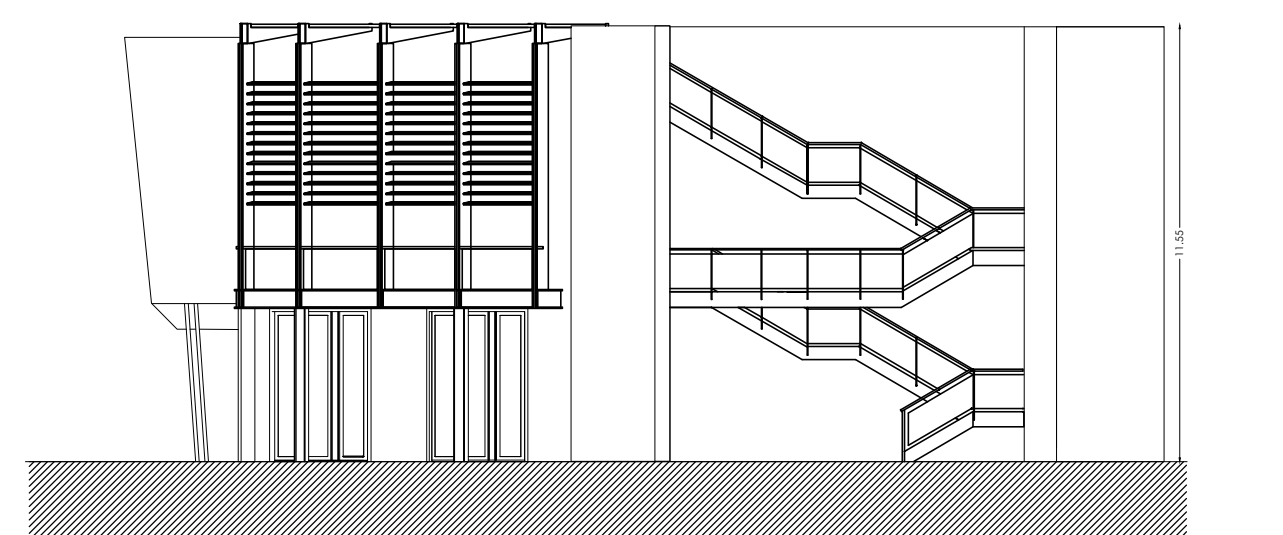
PROSPETTO EST



PROSPETTO NORD



PROSPETTO OVEST



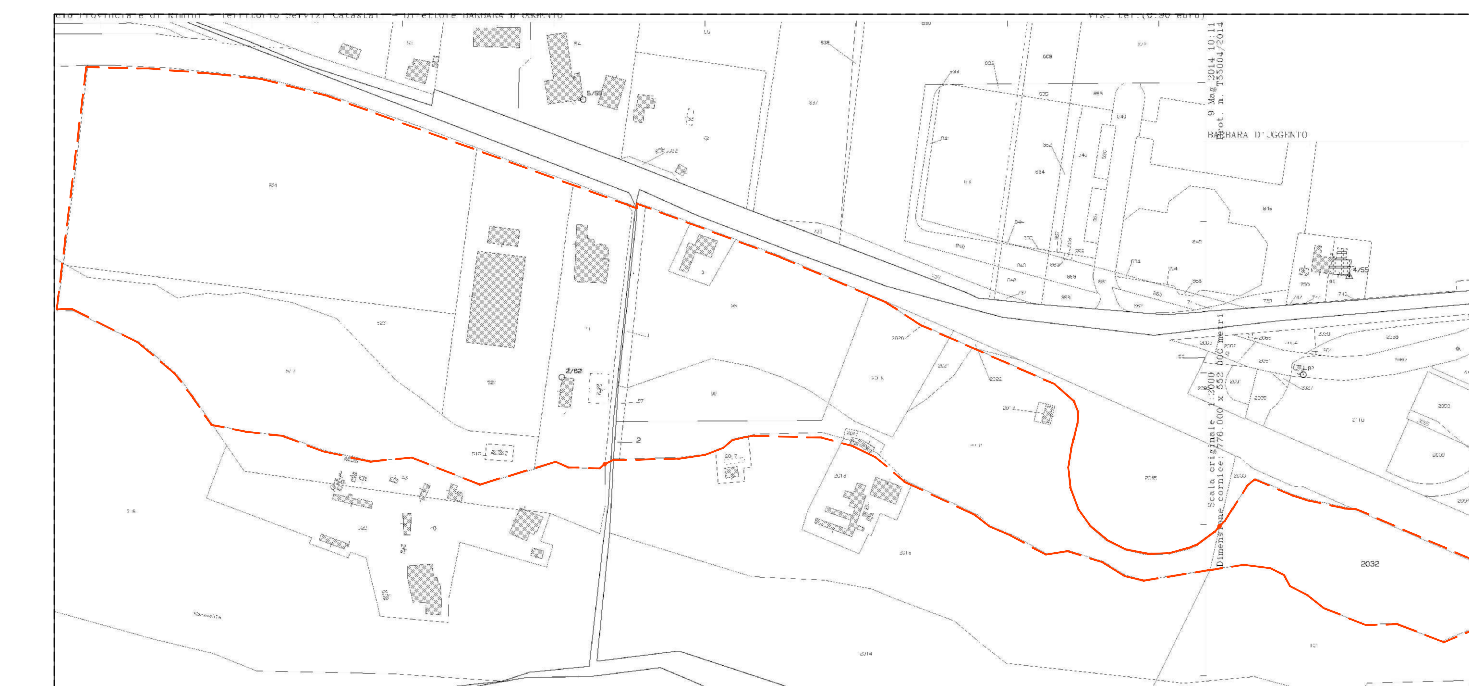
PROSPETTO SUD

RUE Superficie Complessiva di progetto NUOVI UFFICI			
	superficie	tipologia (uffite/accessoria/esclusa)	Superficie Complessiva
locale	280,83	uffite	280,83
ufficio	6,90	accessoria	4,14
vano ascensore	88,28	uffite	88,28
portico	3,50	uffite	3,50
WC	4,67	uffite	4,67
WC H	6,50	uffite	6,50
bar ristoro	165,00	uffite	165,00
bar ristoro	73,32	uffite	73,32
WC	5,14	uffite	5,14
WC H	6,47	uffite	6,47
anti	6,26	uffite	6,26
WC	1,14	uffite	1,14
WC	1,14	uffite	1,14
anti	4,11	uffite	4,11
WC H	3,81	uffite	3,81
WC	3,14	uffite	3,14
vano scale esterno	31,30	esclusa	0,00
vano ascensore	6,90	esclusa	0,00
distribuzione	59,00	uffite	59,00
distribuzione	22,40	uffite	22,40
terrazzo	74,00	accessoria	44,40
ufficio	59,00	uffite	59,00
ufficio	46,90	uffite	46,90
ufficio	79,34	uffite	79,34
ufficio	31,45	uffite	31,45
ufficio	46,52	uffite	46,52
anti	3,75	uffite	3,75
WC	4,67	uffite	4,67
WC	6,25	uffite	6,25
anti	3,14	uffite	3,14
WC	4,02	uffite	4,02
WC	6,13	uffite	6,13
anti	3,14	uffite	3,14
WC	4,02	uffite	4,02
WC	6,13	uffite	6,13
anti	5,14	uffite	5,14
WC	6,47	uffite	6,47
vano scale esterno	31,30	esclusa	0,00
vano ascensore	6,90	esclusa	0,00
terrazzo di copertura	445,00	accessoria	267,00
Superficie complessiva totale			1362,28

TABELLA SUPERFICI NUOVI UFFICI E AREA RISTORO IN VARIANTE



Render di progetto - vista generale



Planimetria d'insieme
NCT Comune di Rimini
Scala 1:5000

RIFERIMENTI CATASTALI
Fg. 62 mapp. 41-517-518-521-523-524
Fg. 63 mapp. 1-2-3-97-98-99-2011-2012-2013-2019-2021-2022



COMUNE DI RIMINI

PROGRAMMA DI QUALIFICAZIONE E SVILUPPO AZIENDALE
In Variante al P.Q.S.A. Approvato con D.C.C. n. 63 del 15/12/2016

PROGETTO PER IL RESTAURO CONSERVATIVO DI EDIFICIO FORNACE, PER OPERE DA ESEGUIRSI SUI FABBRICATI ESISTENTI, PER LA COSTRUZIONE DI UN EDIFICIO AD USO DIREZIONALE E DI UN FABBRICATO AD USO PRODUTTIVO DA ERIGERSI IN RIMINI

COMMITTENTE
PESARESI GIUSEPPE S.P.A.
Via Emilia 190
47922 Rimini

PROGETTO ARCHITETTONICO, STRUTTURE E D.L.

Arch. PIER VITTORIO MORRI
Via Circonvallazione Nuova, 69/A
47921 Rimini tel.0541.791569
e-mail: studio@architettonormori.com

arch. Renzo Broccoli arch. Davide Raffalli
arch. Monica Trevisani Ing. Pier Giorgio Rosti

PROGETTO DEL VERDE

PAMPA progetto ambiente paesaggio
Dott. Piva Filippo - Dott. For. Guidi Cristian
Via Elio Rodolucci, 53 - 47899 RSM
tel. 0549.900014
www.pampastudio.eu

OGGETTO: PROGETTO EDIFICIO UFFICI E AREA RISTORO

TAV. _A_11.2/Var.

SCALA: 1:200

MARZO 2023

Autore di legge. I signori clienti non possono attribuire alla "Stazione dei lavori" compiti che spettano all' "Assistenza lavori".
La D.L. non è ritenuta responsabile di eventuali opere eseguite prima dell'invio della comunicazione dell'incarico del lavoro, senza averne parlato o meno con il presente architetto.
Questo edificio non può essere modificato né abbattuto né può essere demolito o demolito, senza il permesso scritto dell'Architetto. Eventuali modifiche dovranno essere approvate dal Comune di Rimini.
L'impresa è tenuta a verificare e a fare pagare il presente abbozzo. Eventuali discordanze nell'invio alla sua particolare costruzione con l'abbozzo elettronico vanno immediatamente comunicate al direttore lavori.