


Comune di Rimini



Procedimento Unico per l'approvazione di intervento di ampliamento di fabbricato adibito all'esercizio di impresa "Bernardi s.r.l.", ai sensi dell'art. 53 comma 1 lettera b LR 24/2017 e s.m.i.

ZONIZZAZIONE ACUSTICA COMUNALE

stralcio tavola 2.4 scala 1:5.000

SINDACO
Jamil Sadegholvaad


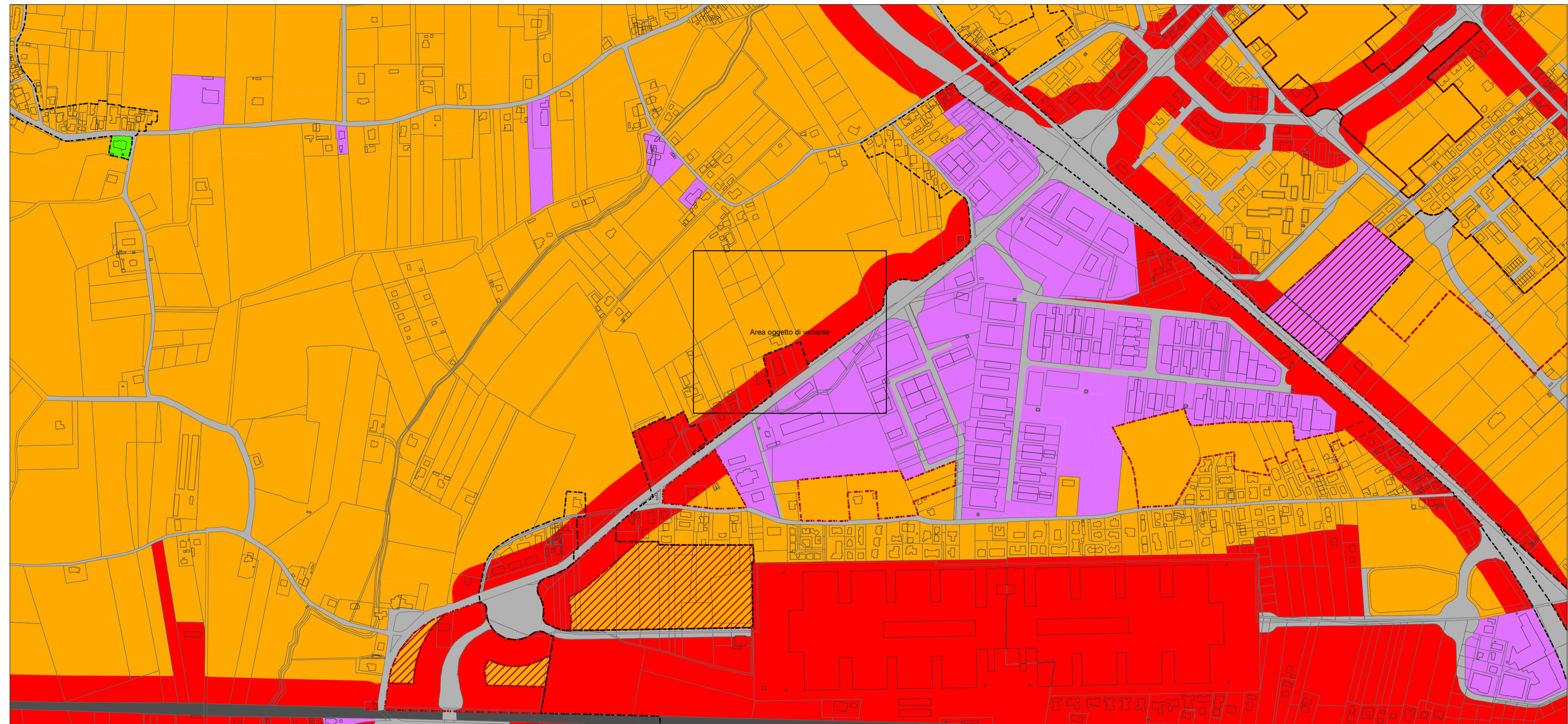
ASSESSORE ALL'AMBIENTE
Anna Montini

DIRETTORE GENERALE
Diodorina Valerino

GRUPPO DI PROGETTO
Elena Favi
Giuseppe Fuschillo

RESPONSABILE DEL PROCEDIMENTO
Dirigente del Settore
Infrastrutture e Qualità Ambientale
Ing. Alberto Dellavalle

Rimini, Febbraio 2023








VIGENTE










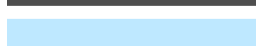
LEGENDA

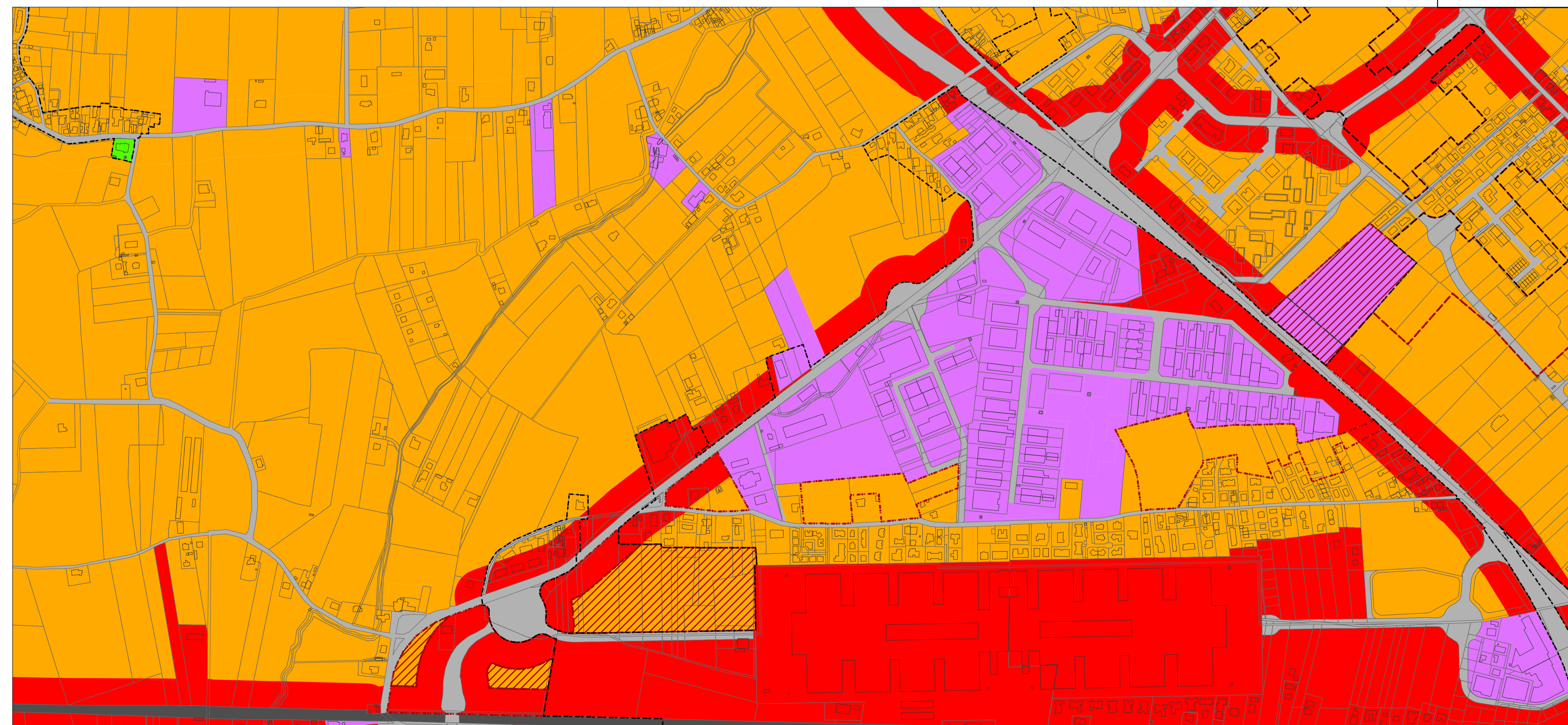
- Confine comunale
- - - Perimetro del territorio urbanizzato
- - - Ambiti di progetto del PSC (ANS-ASP_N-APF)

Classificazione acustica di progetto

-  CLASSE I - Aree di progetto particolarmente protette
-  CLASSE III - Aree di progetto di tipo misto
-  CLASSE IV - Aree di progetto ad intensa attività umana
-  CLASSE V - Aree di progetto prevalentemente produttive

Classificazione acustica

-  Aree non classificate
-  CLASSE I - Aree particolarmente protette
-  CLASSE II - Aree prevalentemente residenziali
-  CLASSE III - Aree di tipo misto
-  CLASSE IV - Aree ad intensa attività umana
-  CLASSE V - Aree prevalentemente produttive
-  CLASSE VI - Aree esclusivamente industriali
-  Sedi stradali
-  Sede ferroviaria
-  Bacini e corsi d'acqua



VARIANTE