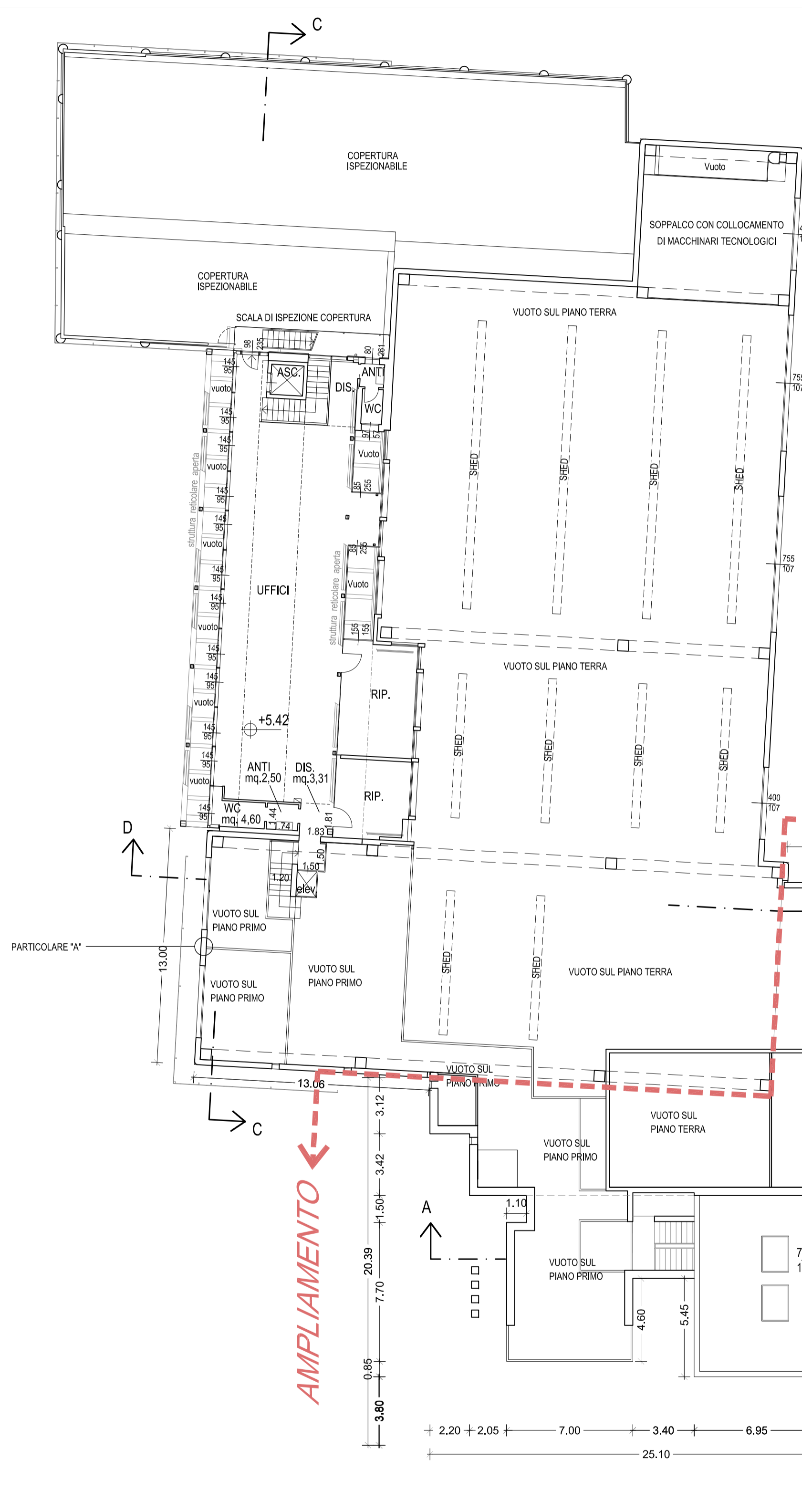
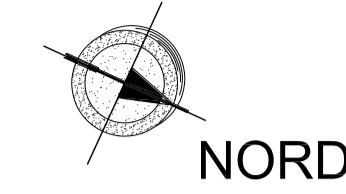


Data: 01/12/2020
 Rev.: 30/05/2023
 06/07/2023

Pianta piano secondo
 SCALA 1:200

PROGETTO

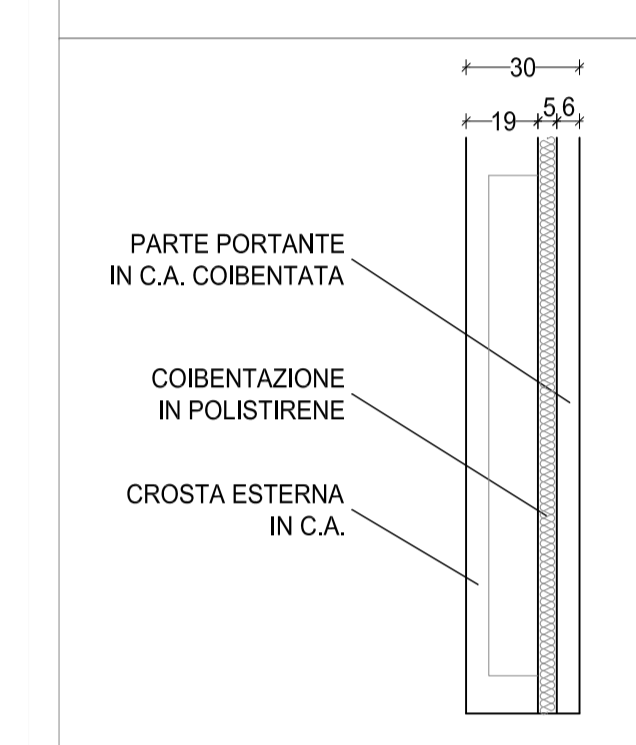
PIANTA PIANO SECONDO - scala 1:200



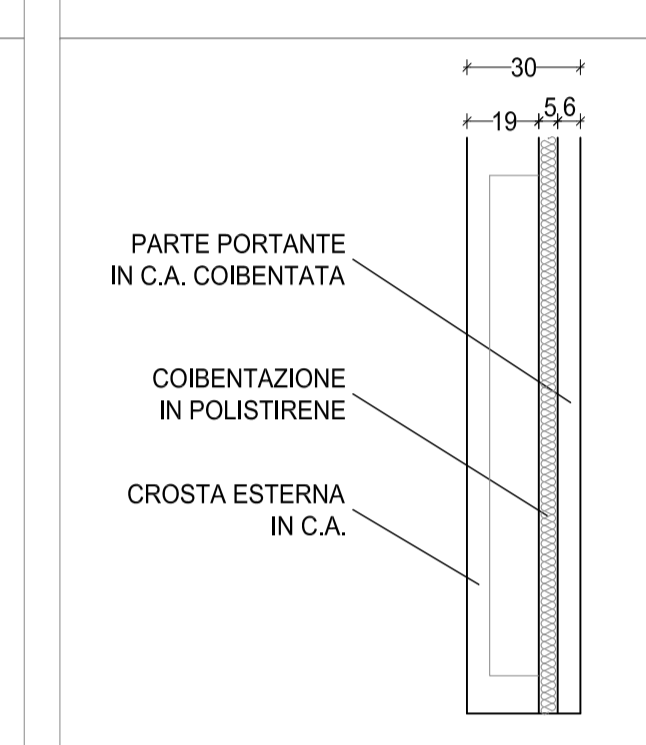
N.B.: Per le aperture che presentano un grigliato frontistante si ipotizza una riduzione del 10% dei R.a.i. Visti i sovradimensionamenti calcolati si ritiene comunque verificato tale parametro

VERIFICA DEI RAPPORTI ILLUMINANTI:		VERIFICA DEI RAPPORTI AREANTI:	
PIANO SECONDO			
Sup. SOGGIORNO COMUNE piano secondo = mq. 45,68	Si > mq.5,71 (18)	Sup. SOGGIORNO COMUNE piano secondo = mq. 45,68	Sa > mq.5,71 (18)
Si = 7,10x1,00 = mq. 7,10	Si > 7,10x5,71	Sup. SOGGIORNO COMUNE piano secondo = mq. 45,68	Sa = 7,10x5,71
Sup. CAMERE 2L piano secondo = mq. 20,22	Si > mq.2,53 (18)	Sup. CAMERE 2L piano secondo = mq. 20,22	Sa > mq.2,53 (18)
Si = 4,05x1,00 = mq. 4,05	Si > 4,05x2,53	Sup. CAMERE 2L piano secondo = mq. 20,22	Sa = 4,05x2,53
Sup. CAMERA 2L piano secondo = mq. 15,75	Si > mq.1,97 (18)	Sup. CAMERA 2L piano secondo = mq. 15,75	Sa > mq.1,97 (18)
Si = 2,87x1,00 = mq. 2,87	Si > 2,87x1,97	Sup. CAMERA 2L piano secondo = mq. 15,75	Sa = 2,87x1,97
Sup. SOGGIORNO-PRANZO piano secondo = mq. 21,76	Si > mq.2,72 (18)	Sup. SOGGIORNO-PRANZO piano secondo = mq. 21,76	Sa > mq.2,72 (18)
Si = 4,03x1,00 = mq. 4,03	Si > 4,03x2,72	Sup. SOGGIORNO-PRANZO piano secondo = mq. 21,76	Sa = 4,03x2,72
Sup. CAMERA 2L piano secondo = mq. 15,57	Si > mq.1,95 (18)	Sup. CAMERA 2L piano secondo = mq. 15,57	Sa > mq.1,95 (18)
Si = 3,05x1,00 = mq. 3,05	Si > 3,05x1,95	Sup. CAMERA 2L piano secondo = mq. 15,57	Sa = 3,05x1,95
Sup. MONOLOCCALI piano secondo = mq. 38,27	Si > mq.4,78 (18)	Sup. MONOLOCCALI piano secondo = mq. 38,27	Sa > mq.4,78 (18)
Si = 6,25x1,00 = mq. 6,25	Si > 6,25x4,78	Sup. MONOLOCCALI piano secondo = mq. 38,27	Sa = 6,25x4,78
Si = 5,65x1,00 = mq. 5,65	Si > 5,65x4,78	Sup. MONOLOCCALI piano secondo = mq. 38,27	Sa = 5,65x4,78

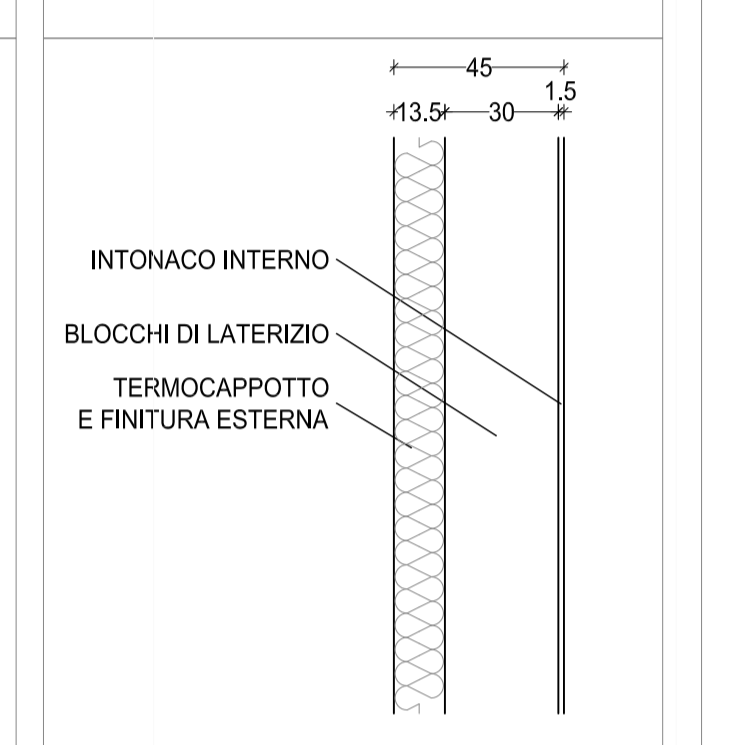
PARTICOLARE "A"
 PANNELLI PREFABBRICATI
 A TAGLIO TERMICO



PARTICOLARE "B"
 PANNELLI PREFABBRICATI
 A TAGLIO TERMICO



PARTICOLARE "C"
 PARETI DI TAMPONAMENTO
 ESTERNO



NOTE GENERALI:

LE PORTE INTERNE HANNO DIMENSIONI CM 75x210 (LARGHEZZA >= 75);
 LE PORTE DI INGRESSO ESTERNE HANNO UNA LARGHEZZA >= 80 CM.
 LA PAVIMENTAZIONE AVRA' UN COEFFICIENTE DI ATTRITO DINAMICO > 0,4
 TUTTI I VETRI SARANNO CONFORMI ALLA NORMATIVA UNI 7697/2007
 I LOCALI AD USO LABORATORIO HANNO RAPPORTI DI ILLUMINAZIONE >= 1/8
 E RAPPORTI DI AREAZIONE >= 1/16.
 I LOCALI AD USO UFFICIO HANNO RAPPORTI DI ILLUMINAZIONE >= 1/8
 E RAPPORTI DI AREAZIONE >= 1/8.

LEGENDA GENERALE:

- * LOCALI CON VENTILAZIONE FORZATA
- # LUCI IMPROPRIE, non calcolate nel R.a.i.
- U.S. USCITA DI SICUREZZA

TIPOLOGIE DI APERTURA DEGLI INFISSI (vedi anche tav.B10):

- A = INFISSI APRIBILI (CON APERTURA AD ANTA, ANTARIBALTA O VASISTAS)
- A* = INFISSI APRIBILI (CON APERTURA ELETTTRIFICATA A BILICO O A VASISTAS)
- A# = INFISSI APRIBILI (CON APERTURA SEZIONALE)

