

COMUNE DI RIMINI

VARIANTE A PIANO PARTICOLAREGGIATO "REGINA PACIS"

P.P. "REGINA PACIS" - Scheda di P.R.G. 9.3 B
Rimini - via Buonamici / via Gravina
(approvato con delibera di G.C. n. 64 del 12.03.2019)

Proprietà:



Progettisti:

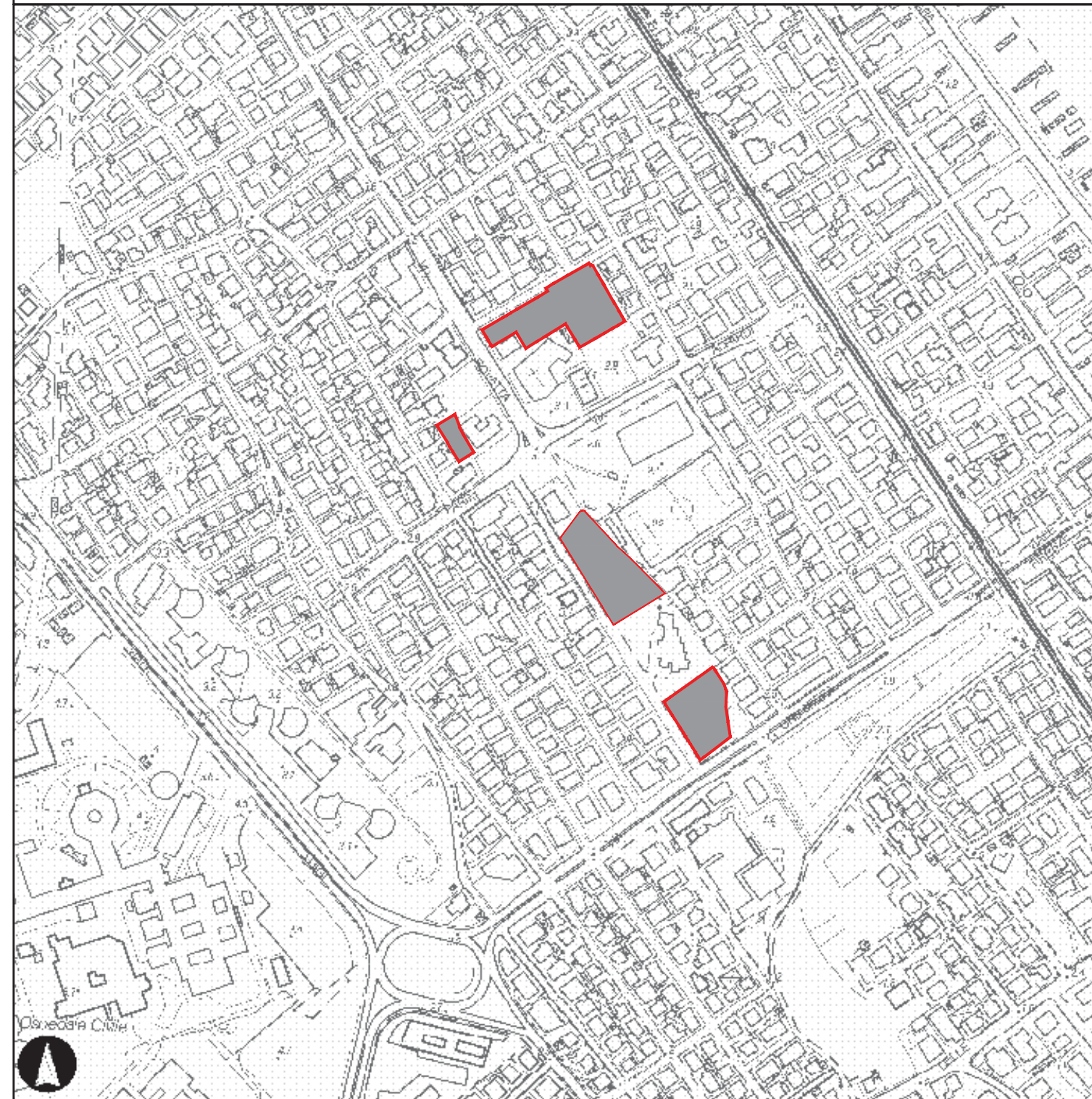
Ing. Alessandro Ravaglioli

data: Luglio 2023

Tavola 1-VAR

elaborato: Corografia e P.R.G. - Perimetrazione comparto

COROGRAFIA SCALA 1:5000

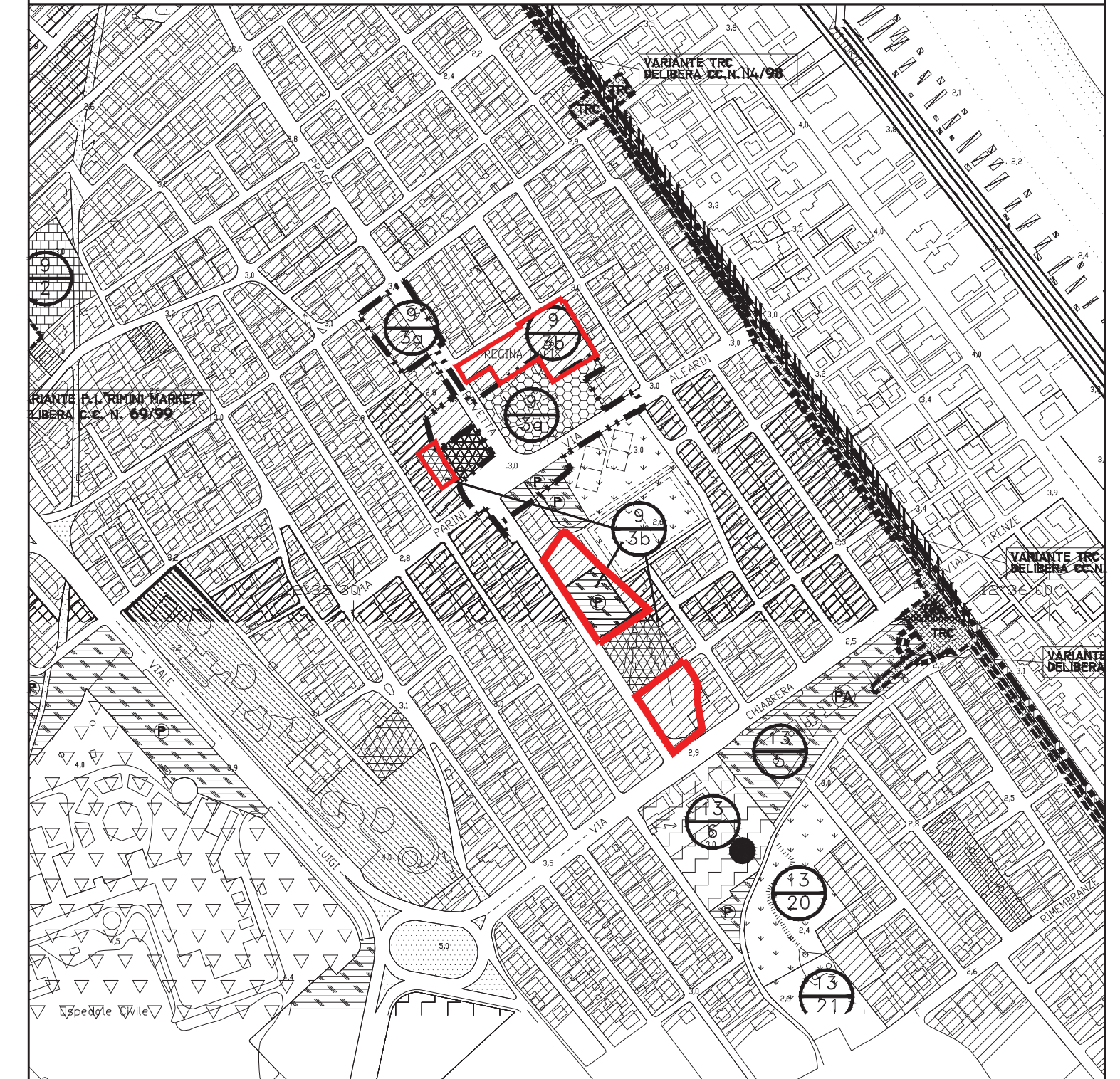


LEGENDA



INDIVIDUAZIONE DELL' AREA SCHEDA DI P.R.G. 9.3B

P.R.G. SCALA 1:5000



LEGENDA



AREA OGGETTO DI VARIANTE



ZONA C2: ZONA RESIDENZIALE O MISTA DI ESPANSIONE SPECIALE
SOGGETTA A PIANO URBANISTICO PREVENTIVO DI INIZIATIVA PRIVATA

AXE S.r.l.
Via Nuova Circonvallazione 69 - 47924 - Rimini
TEL. 0541/791569
www.apere.it - info@apere.it

