

COMUNE DI RIMINI

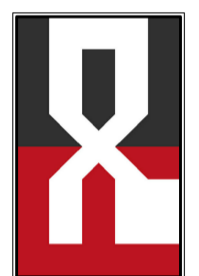
PIANO PARTICOLAREGGIATO
 "REGINA PACIS"

P.P. "REGINA PACIS" - Scheda di P.R.G. 9.3 B
 Rimini - via Buonamici / via Gravina

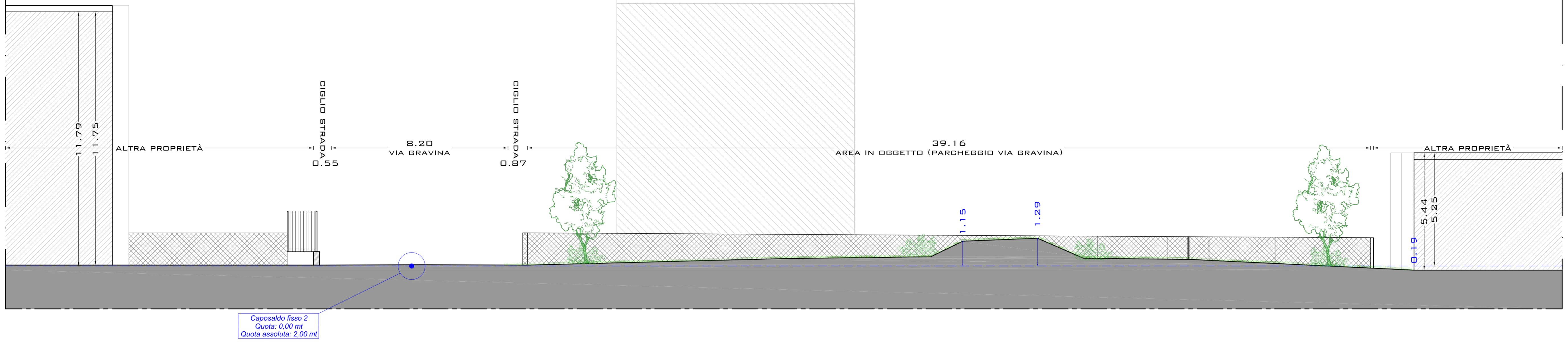
Proprietà:	Progettisti:
	Ing. Alessandro Ravaglioli

data: Giugno 2013 Tavola 3b
 elaborato: Stato di fatto - Profili

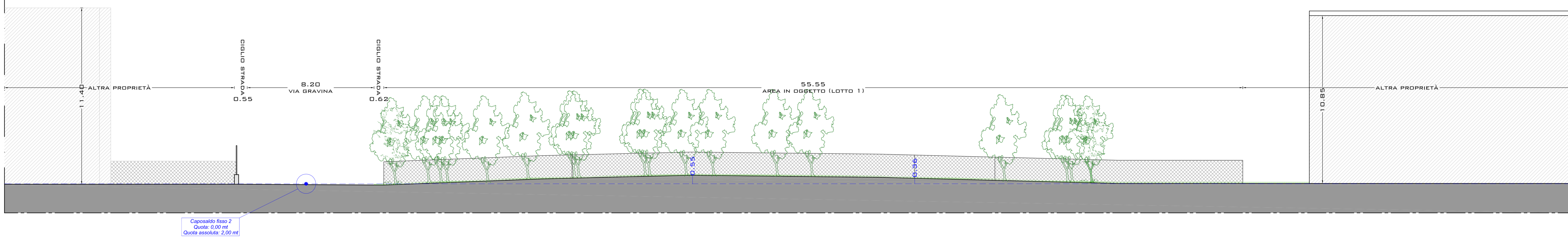
ARCHITECTS PER ENGINEERING GROUP
 Via Nuove Circonvallazione 69 - 47924 - Rimini
 TEL. 0541791589 - 0541038701 - FAX. 0541776031
 www.apg.it - info@apg.it



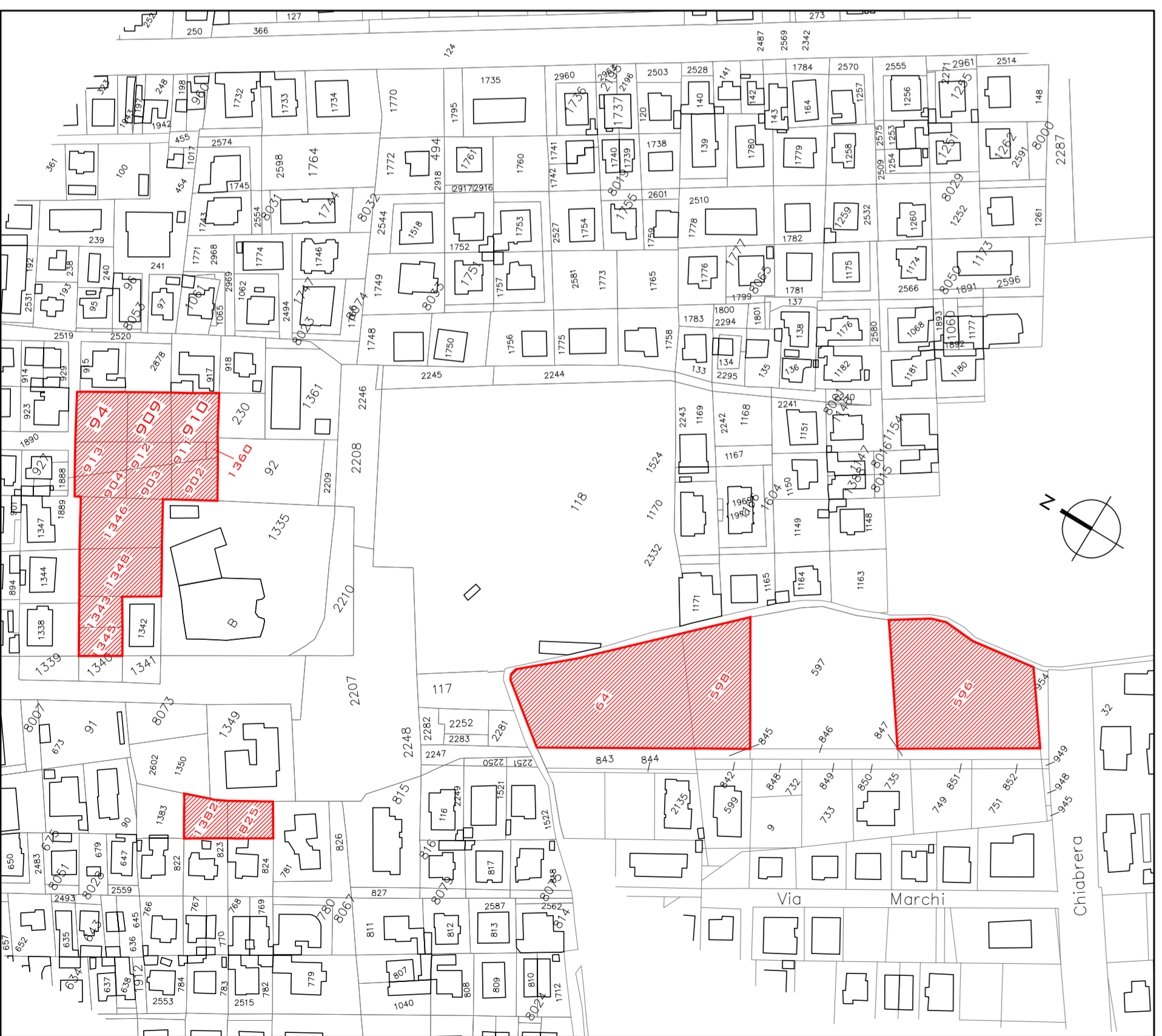
SEZIONE STRADALE A-A'
 SCALA 1:100



SEZIONE STRADALE B-B'
 SCALA 1:100



SEZIONE STRADALE C-C'
 SCALA 1:100



PLANIMETRIA SCALA 1:2000
 FOGLIO N° 88 - PART. 94-902-903-904-909-910-911-912-913-1360-1346-1348-1343
 1345-825-1382
 FOGLIO N° 99 - PART. 64-596-598
 AREA OGGETTO DI INTERVENTO