



Progettazione per l'attuazione del PIERS - programma integrato di edilizia residenziale sociale ex Questura a Rimini - PROGETTO DEFINITIVO

PROPRIETA':	Comune di Rimini
PROGETTAZIONE ARCHITETTONICA	Arch. Filippo Govoni Arch. Federico Orsini
PROGETTAZIONE STRUTTURE	Arch. Andreja Tagliatesta Ing. Enrico Pallara
PROGETTAZIONE IMPIANTI	Ing. Gustavo Bernagozzi



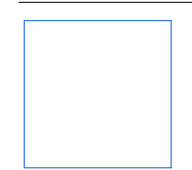
QB Atelier  
via Montebello 102, 44121 Ferrara  
info@qbatelier.it  
www.qbatelier.it

CONSEGNA	giugno 2023
CONTENUTI	GRUPPO
Stato di progetto - L.13 - inquadramento generale edificio	
A	11.1

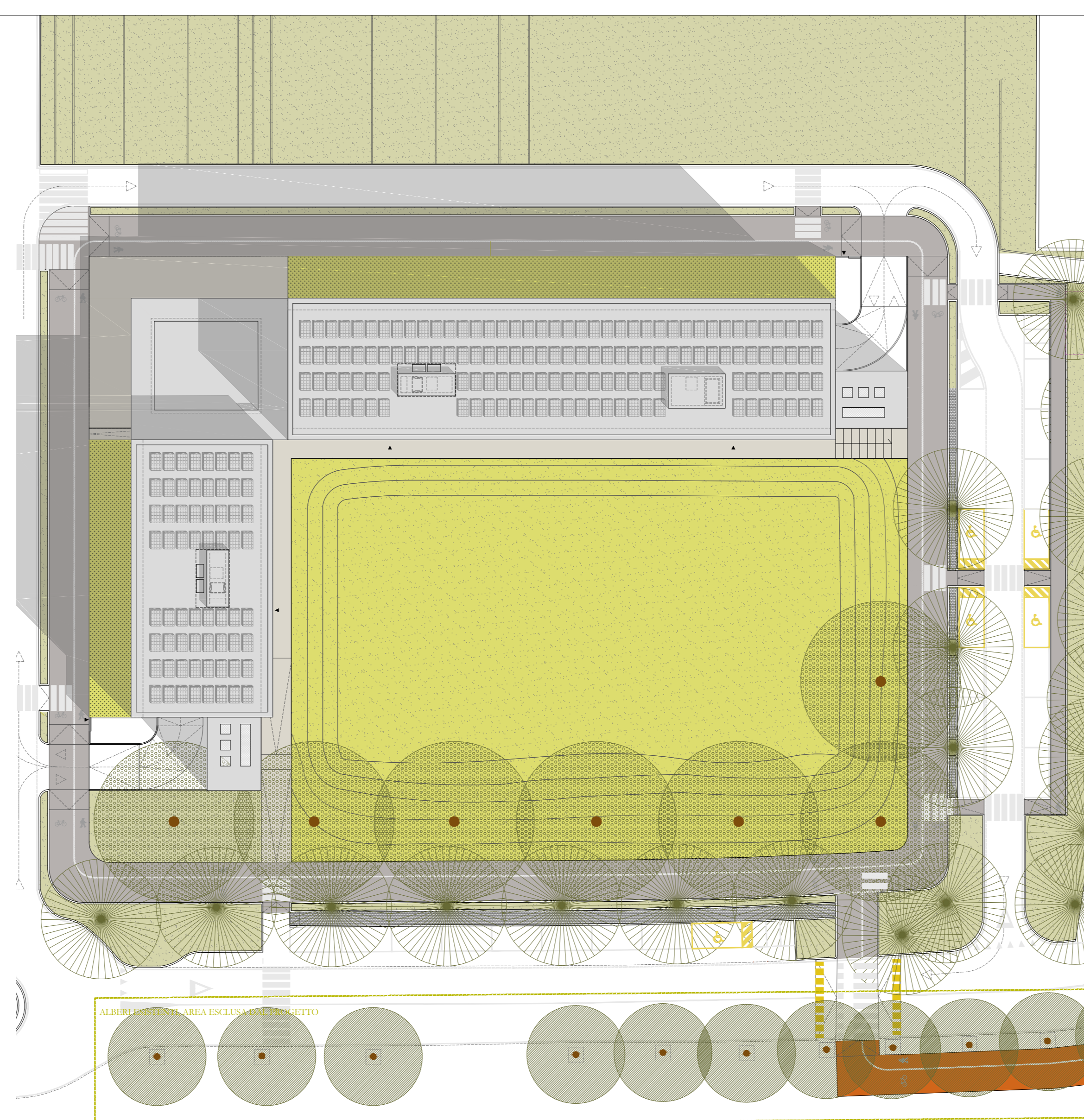
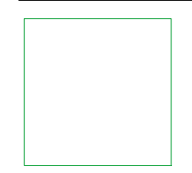
file | 20230605\_RIMINI HOUSING PD

**PERCORSO DISABILI**  
-1,50- accessibilità  
visibilità

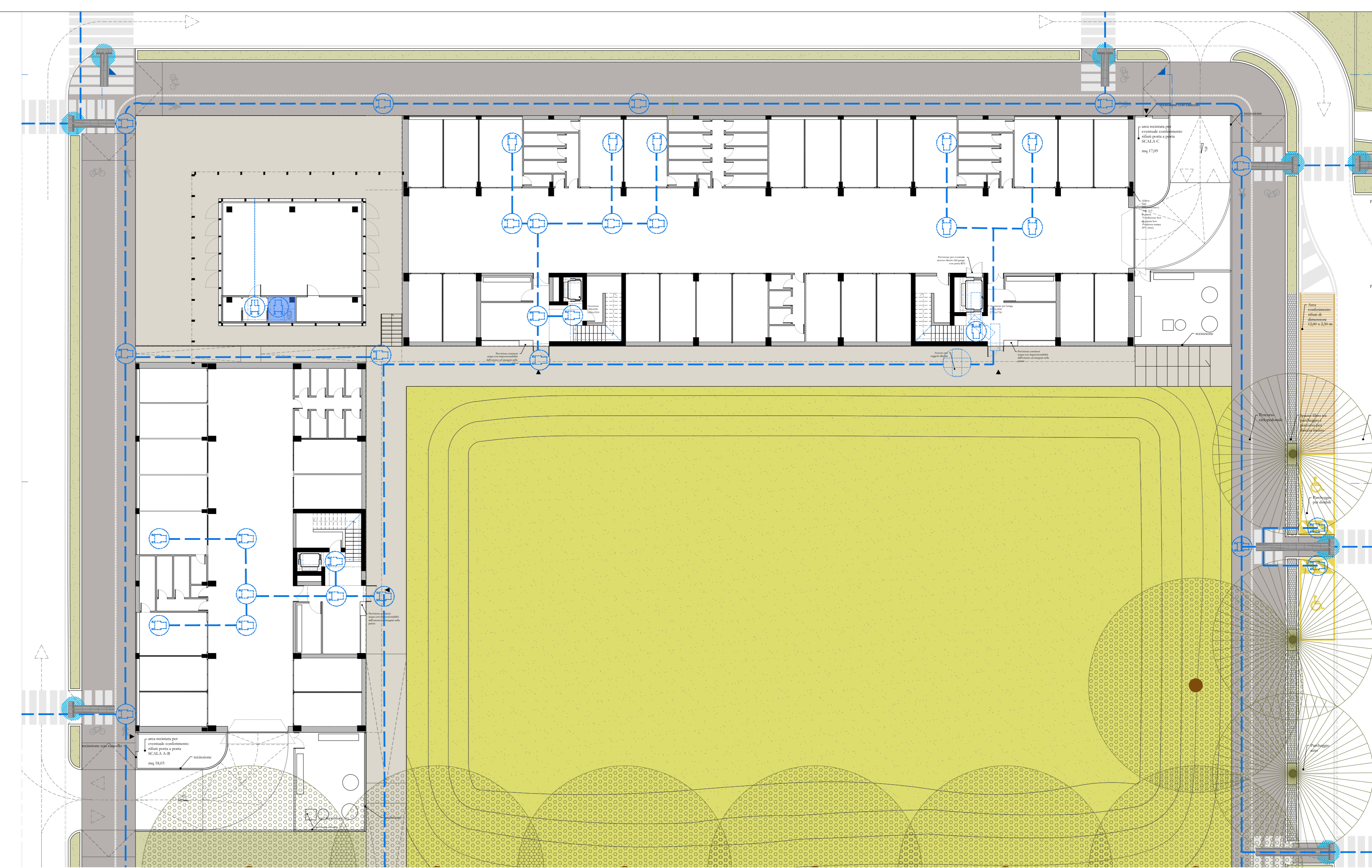
SERVIZI IGIENICI ACCESSIBILI



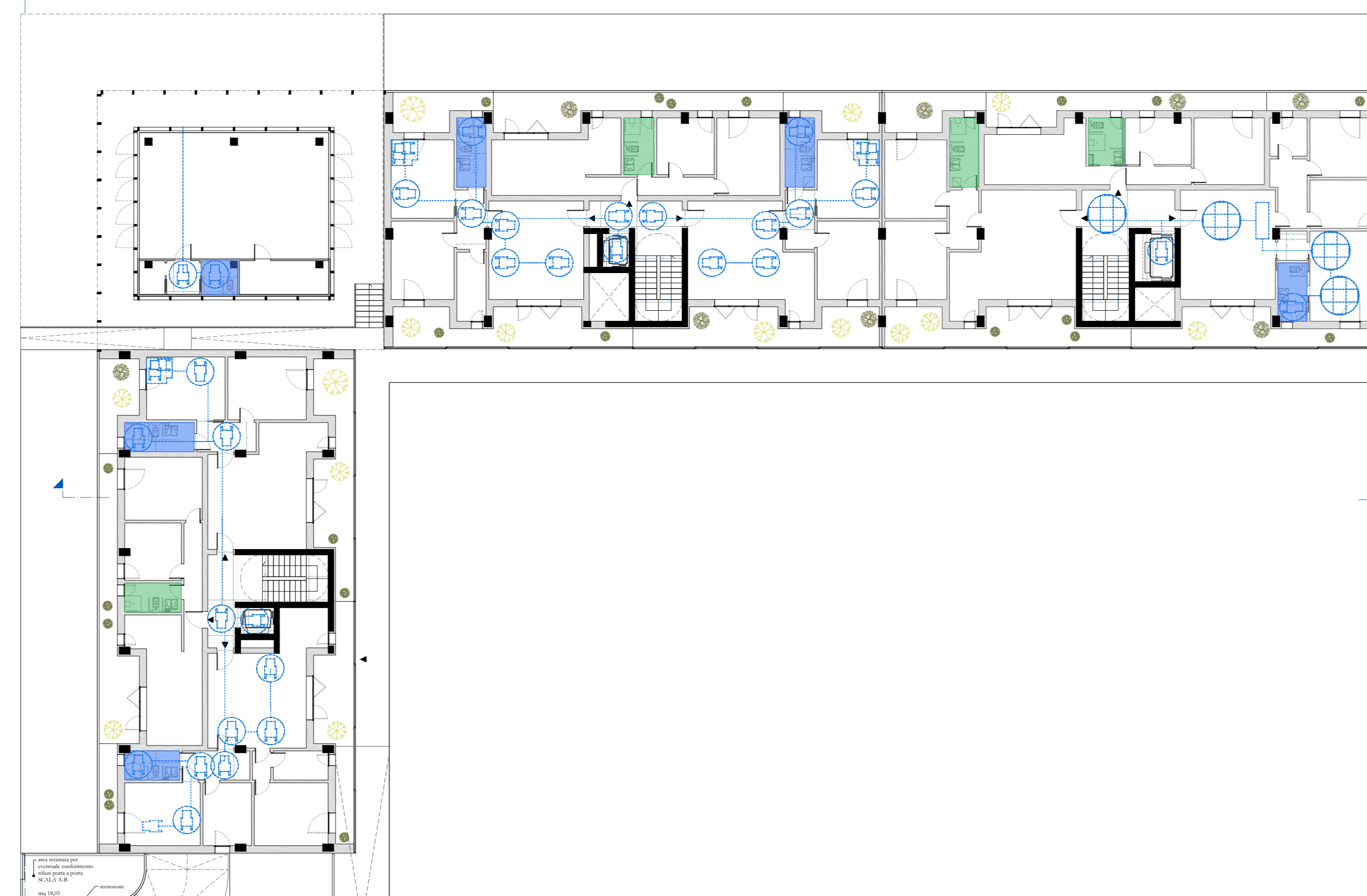
SERVIZI IGIENICI ADATTABILI



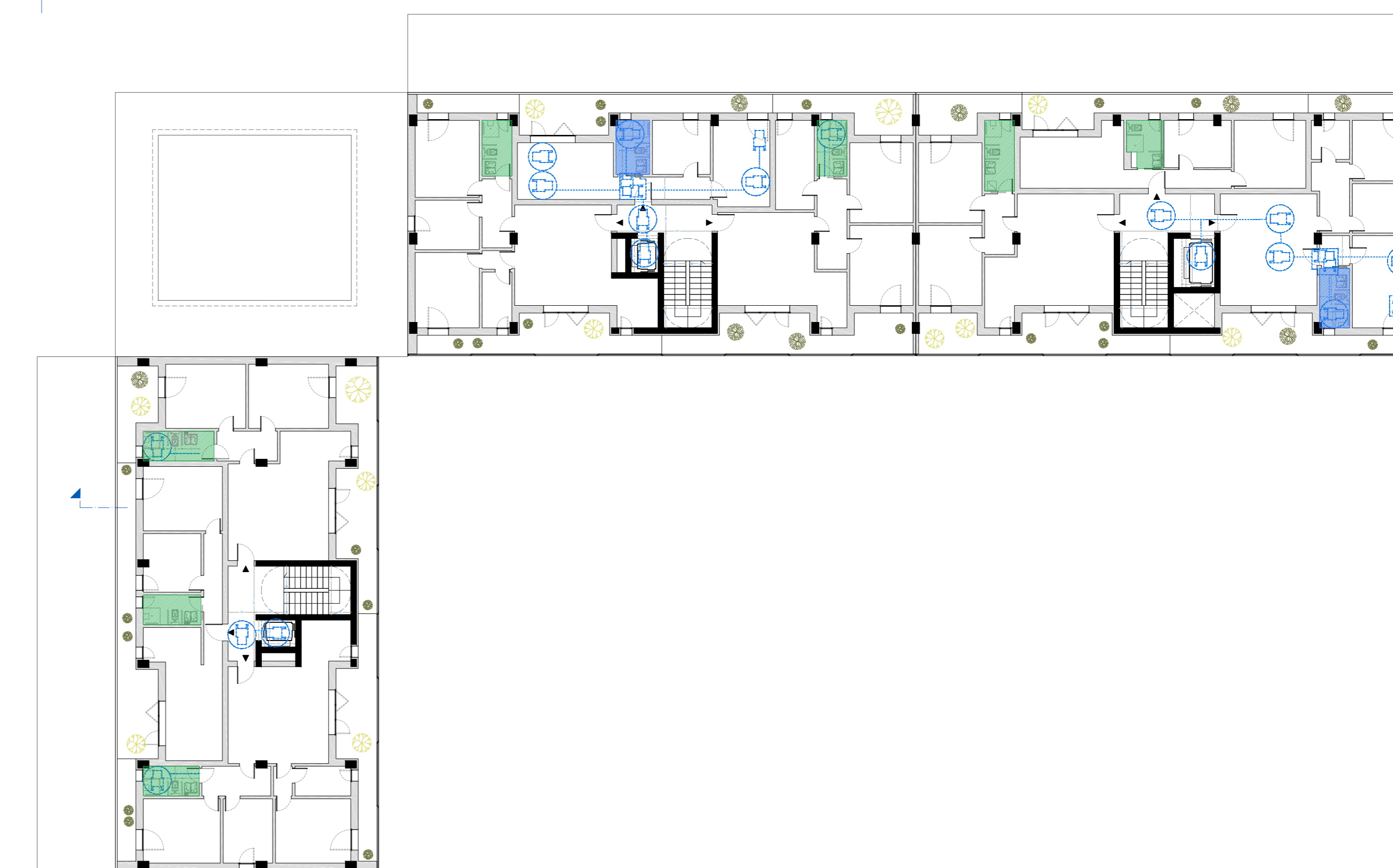
Planimetria di insieme, scala 1:350



Pianta piano seminterrato, scala 1:200



Pianta piano primo, scala 1:200



Pianta piano secondo, scala 1:200



Pianta piano terzo, scala 1:200



Pianta piano quarto, scala 1:200