



Progettazione per l'attuazione del PIERS - programma integrato di edilizia residenziale sociale ex Questura a Rimini - PROGETTO DEFINITIVO

PROPRIETA':	Comune di Rimini		
PROGETTAZIONE ARCHITETTONICA	Arch. Filippo Govoni Arch. Federico Orsini		
PROGETTAZIONE STRUTTURE	Ing. Enrico Pallara		
PROGETTAZIONE IMPIANTI	Ing. Gustavo Bernagozzi		

CONSEGNA	giugno 2023		
	CONTENUTI	GRUPPO	TAVOLA N.
	Stato di progetto - Sezioni tecnologiche	A	12

file: 20230605_RIMINI HOUSING PD

Esemplificazione della tipologia VEPA

Il progetto utilizza la tecnologia delle vetrate panoramiche amovibili e totalmente trasparenti (VEPA) per funzioni temporanee di protezione dagli agenti atmosferici, miglioramento delle prestazioni acustiche ed energetiche, riduzione delle dispersioni termiche, parziale impermeabilizzazione dalle acque meteoriche dei balconi aggettanti dal corpo dell'edificio o di logge rientranti all'interno dell'edificio (Decreto del Presidente della Repubblica 06/06/2001, n. 380, art. 6, com. 1, let. b-bis), rispettando le seguenti condizioni:

- non configurino spazi stabilmente chiusi con conseguente variazione di volumi e di superfici, come definiti dal regolamento edilizio-tipo, che possano generare nuova volumetria o comportare il mutamento della destinazione d'uso dell'immobile anche da superficie accessoria a superficie utile;
- devono favorire una naturale microaerazione che consenta la circolazione di un costante flusso di arieggiamento a garanzia della salubrità dei vani interni domestici ed avere caratteristiche tecnico-costruttive e profilo estetico tali da ridurre al minimo l'impatto visivo e l'ingombro apparente e da non modificare le preesistenti linee architettoniche.

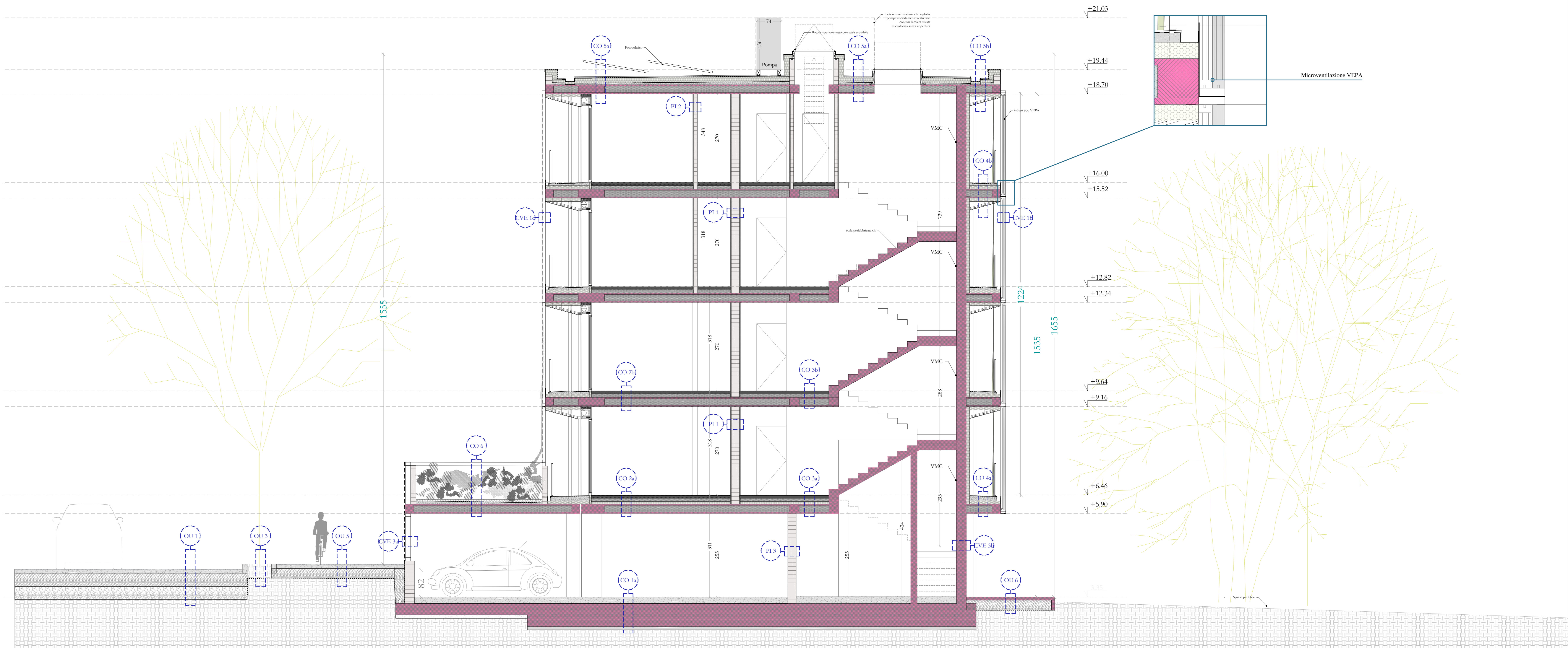
Di seguito si riportano alcuni esempi di possibili prodotti che verranno utilizzati e che rispettino i requisiti sopra indicati.



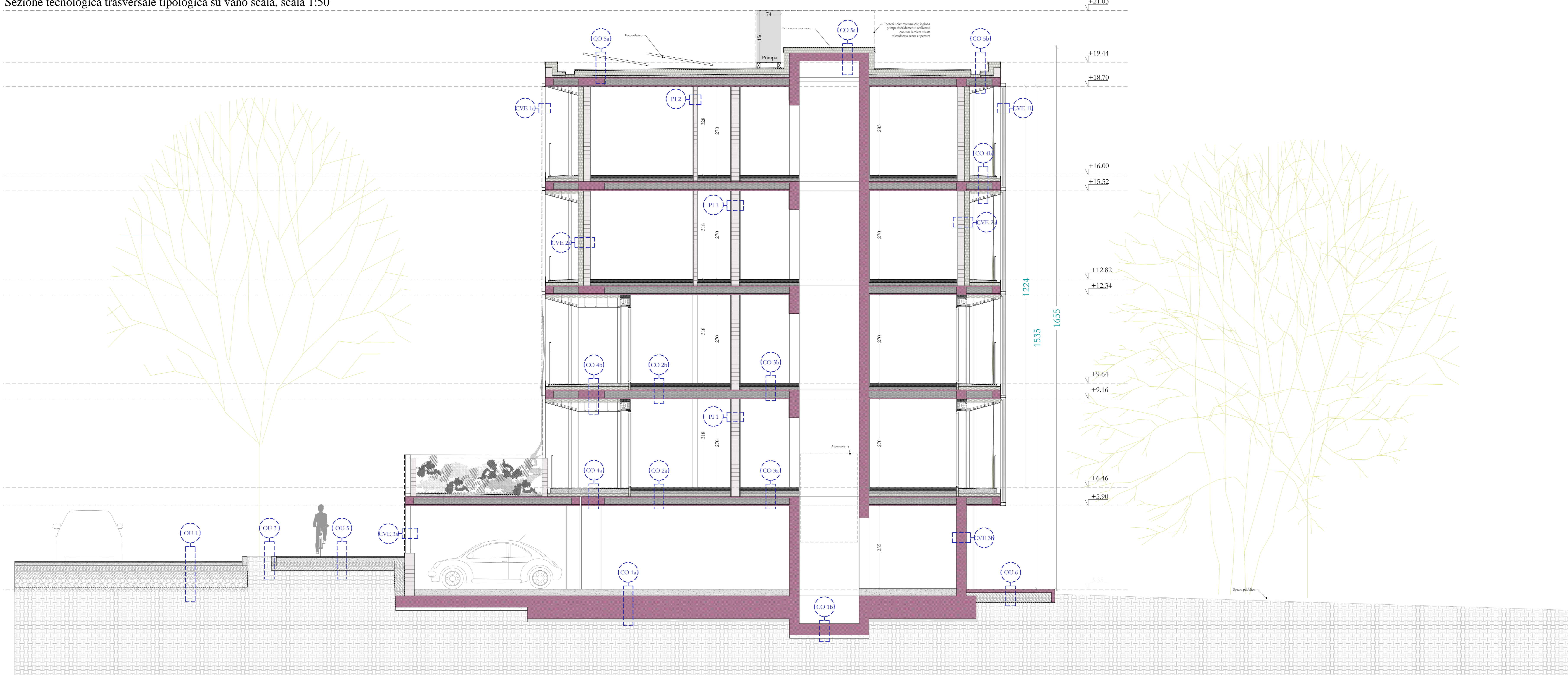
Esempio con pannellature senza cornice



Esempio con pannellature con cornice



Sezione tecnologica trasversale tipologica su vano scala, scala 1:50



Sezione tecnologica trasversale tipologica su vano ascensore, scala 1:50