



Progettazione per l'attuazione del PIERS - programma integrato di edilizia residenziale sociale ex Questura a Rimini - PROGETTO DEFINITIVO

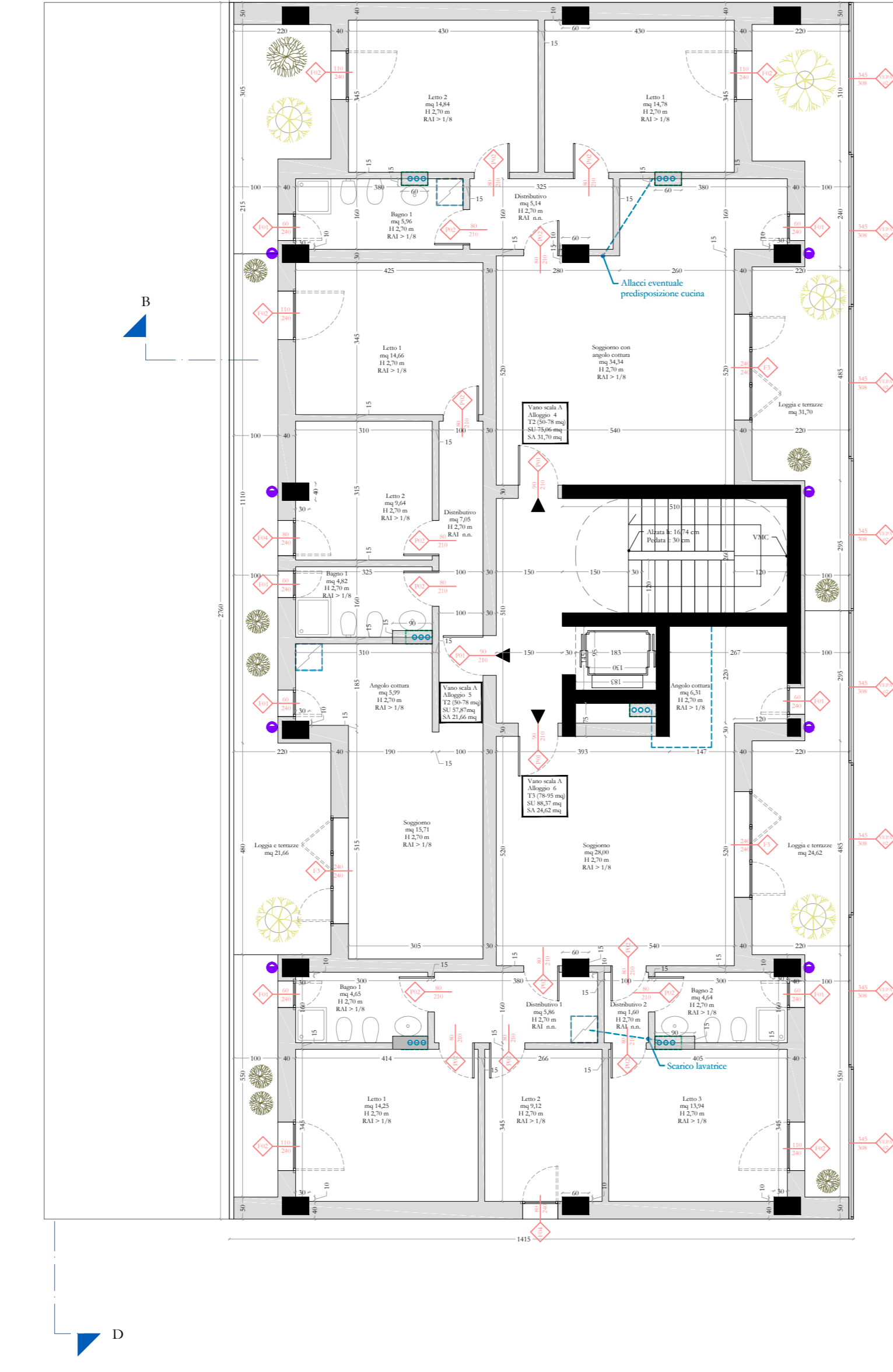
| | |
|------------------------------|---|
| PROPRIETA': | Comune di Rimini |
| PROGETTAZIONE ARCHITETTONICA | Arch. Filippo Govoni Arch. Federico Orsini |
| | QB Atelier via Montebello 102, 44121 Ferrara info@qbatelier.it www.qbatelier.it |
| PROGETTAZIONE STRUTTURE | Arch. Andreja Tagliatesta |
| PROGETTAZIONE IMPIANTI | Ing. Enrico Pallara |
| CONSEGNA | Ing. Gustavo Bernagozzi |



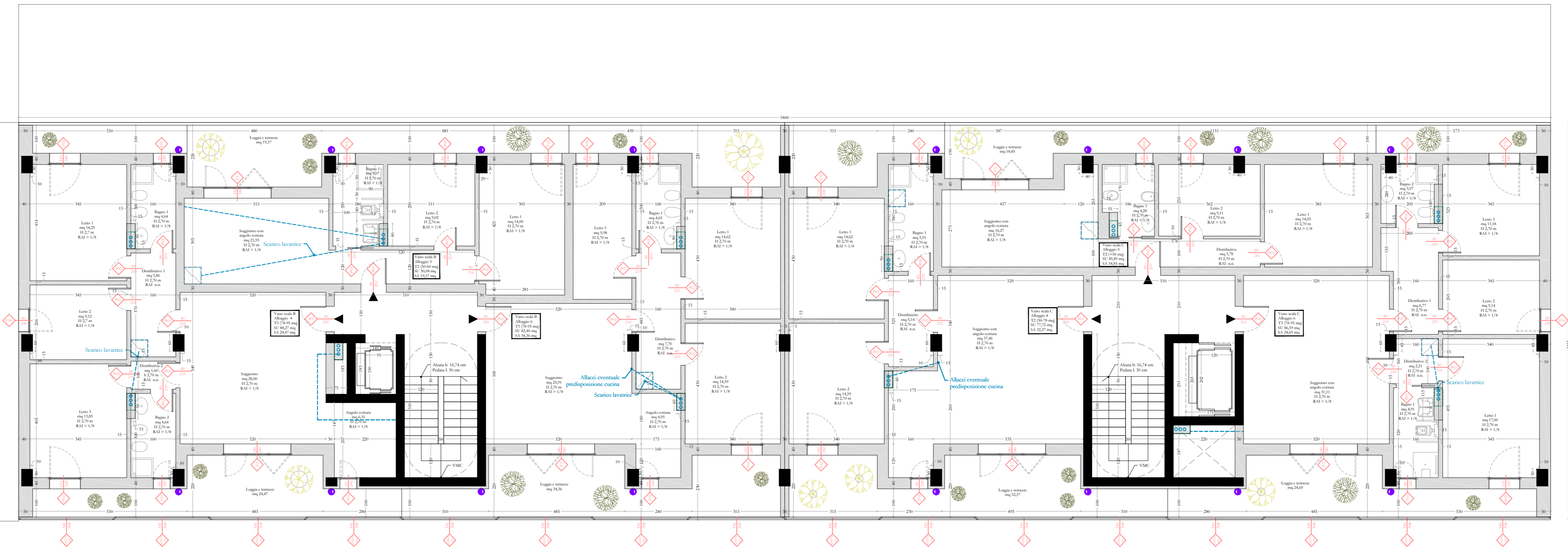
| | | |
|--|----------|-----------|
| CONTENUTI | GRUPPO | TAVOLA N. |
| Stato di progetto - planimetria P2, prospetti, sezioni 1:100 | A | 6 |

file | 20230605_RIMINI HOUSING PD

| TABELLA RAPPORTI AEROLUCCIANI E SUPERFICI DI PROGETTO | | | | | | | | | | | |
|---|----------------------------|---------------------------------|--------------|----|-----------------------|--------------------------------------|--------------------|------------|---|------|--------------|
| cod | ambone | spazio > 150 cm per cubo RAI | SU | SA | S mila m ² | SI Prol. Legge Seman top per >150 | numa h floresce | h floresce | top illuminazione media (m ² x trasparenza > 0.70) | RAI | Verifica |
| Distribuzione volumi | | | | | | | | | | | |
| 01 | | | | | | | | | | | |
| | LETTO 1 + ANGOLO COCINURA | no | 14,34 | | 4,29 | 0,70 | 4,59 | 2,00 | 2,40 | 1,20 | - |
| | DISTRIBUZIONE | no | 5,14 | | | | | | | | - |
| | BALCO 1 | no | 3,06 | | | | | | | | SI (P-0,125) |
| | LETTO 1 | no | 14,78 | | 1,85 | 0,70 | 2,55 | 1,30 | 2,40 | 2,40 | - |
| | LETTO 2 | no | 14,84 | | 1,86 | 0,70 | 2,56 | 1,30 | 2,40 | 2,40 | - |
| | LOGGIA E TERRAZZE | no | | | 33,70 | | | | | | - |
| | SOMMA | | 73,06 | | 33,70 | | | | | | - |
| 02 | | | | | | | | | | | |
| | LETTO 3 | no | 15,71 | | 1,96 | 0,70 | 2,66 | 2,40 | 2,40 | 5,70 | SI |
| | ANGOLO COCINURA | no | 5,06 | | | | | | | | SI (P-0,125) |
| | DISTRIBUZIONE | no | 3,06 | | | | | | | | - |
| | BALCO 1 | no | 4,82 | | | | | | | | SI (P-0,125) |
| | BALCO 2 | no | 14,46 | | 1,30 | | | | | | SI (P-0,125) |
| | LETTO 2 | no | 5,64 | | | | | | | | SI (P-0,125) |
| | LOGGIA E TERRAZZE | no | | | 23,66 | | | | | | - |
| | SOMMA | | 59,87 | | 23,66 | | | | | | - |
| 03 | | | | | | | | | | | |
| | LETTO 4 | no | 20,01 | | 3,50 | 0,70 | 4,20 | 2,40 | 2,40 | 5,70 | SI |
| | ANGOLO COCINURA | no | 6,31 | | | | | | | | SI (P-0,125) |
| | DISTRIBUZIONE 1 | no | 9,86 | | | | | | | | - |
| | DISTRIBUZIONE 2 | no | 1,60 | | | | | | | | - |
| | BALCO 1 | no | 4,65 | | | | | | | | SI (P-0,125) |
| | BALCO 2 | no | 4,64 | | | | | | | | SI (P-0,125) |
| | LETTO 1 | no | 14,25 | | 1,30 | 2,40 | 2,40 | 1,85 | | | SI (P-0,125) |
| | LETTO 2 | no | 9,53 | | 0,80 | 2,40 | 2,40 | 1,00 | 0,21 | | SI (P-0,125) |
| | LETTO 3 | no | 13,94 | | 1,30 | 2,40 | 2,40 | 1,89 | | | SI (P-0,125) |
| | LOGGIA E TERRAZZE | no | | | 24,62 | | | | | | - |
| | SOMMA | | 88,37 | | 24,62 | | | | | | - |
| 04 | | | | | | | | | | | |
| | LETTO 5 | no | 20,01 | | 3,50 | 0,70 | 4,20 | 2,40 | 2,40 | 5,70 | SI |
| | ANGOLO COCINURA | no | 6,31 | | | | | | | | SI (P-0,125) |
| | DISTRIBUZIONE 1 | no | 9,86 | | | | | | | | - |
| | DISTRIBUZIONE 2 | no | 1,60 | | | | | | | | - |
| | BALCO 1 | no | 4,64 | | | | | | | | SI (P-0,125) |
| | BALCO 2 | no | 4,64 | | | | | | | | SI (P-0,125) |
| | LETTO 1 | no | 14,25 | | 1,30 | 2,40 | 2,40 | 1,85 | | | SI (P-0,125) |
| | LETTO 2 | no | 9,53 | | 0,80 | 2,40 | 2,40 | 1,00 | 0,21 | | SI (P-0,125) |
| | LETTO 3 | no | 13,95 | | 1,30 | 2,40 | 2,40 | 1,91 | | | SI (P-0,125) |
| | LOGGIA E TERRAZZE | no | | | 24,47 | | | | | | - |
| | SOMMA | | 88,37 | | 24,47 | | | | | | - |
| 05 | | | | | | | | | | | |
| | LETTO 6 + ANGOLO COCINURA | no | 21,95 | | 2,74 | 0,70 | 3,44 | 2,40 | 2,40 | 5,70 | SI |
| | BALCO 1 | no | 5,07 | | | | | | | | SI (P-0,125) |
| | LETTO 1 | no | 14,00 | | 1,30 | 2,40 | 2,40 | 1,89 | | | SI (P-0,125) |
| | LETTO 2 | no | 5,02 | | | | | | | | SI (P-0,125) |
| | LOGGIA E TERRAZZE | no | | | 19,37 | | | | | | - |
| | SOMMA | | 30,04 | | 19,37 | | | | | | - |
| 06 | | | | | | | | | | | |
| | LETTO 7 | no | 20,01 | | 3,50 | 0,70 | 4,20 | 2,40 | 2,40 | 5,70 | SI |
| | ANGOLO COCINURA | no | 4,95 | | | | | | | | SI (P-0,125) |
| | DISTRIBUZIONE 1 | no | 3,70 | | | | | | | | - |
| | BALCO 1 | no | 4,65 | | | | | | | | SI (P-0,125) |
| | LETTO 1 | no | 14,62 | | 1,83 | 0,70 | 2,53 | 1,30 | 2,40 | 2,40 | - |
| | LETTO 2 | no | 14,59 | | 1,82 | 0,70 | 2,52 | 1,30 | 2,40 | 2,40 | - |
| | LETTO 3 | no | 9,98 | | | | | | | | SI (P-0,125) |
| | LOGGIA E TERRAZZE | no | | | 34,33 | | | | | | - |
| | SOMMA | | 61,46 | | 34,33 | | | | | | - |
| 07 | | | | | | | | | | | |
| | LETTO 8 + ANGOLO COCINURA | no | 31,46 | | 4,68 | 0,70 | 5,38 | 2,00 | 2,40 | 1,20 | - |
| | DISTRIBUZIONE | no | 5,14 | | | | | | | | - |
| | BALCO 1 | no | 3,91 | | | | | | | | SI (P-0,125) |
| | LETTO 1 | no | 14,62 | | 1,83 | 0,70 | 2,53 | 1,30 | 2,40 | 2,40 | - |
| | LETTO 2 | no | 14,59 | | 1,82 | 0,70 | 2,52 | 1,30 | 2,40 | 2,40 | - |
| | LOGGIA E TERRAZZE | no | | | 33,17 | | | | | | - |
| | SOMMA | | 79,72 | | 33,17 | | | | | | - |
| 08 | | | | | | | | | | | |
| | LETTO 9 + ANGOLO COCINURA | no | 16,27 | | 2,83 | 0,70 | 3,53 | 2,40 | 2,40 | 5,70 | SI |
| | DISTRIBUZIONE | no | 3,16 | | | | | | | | - |
| | BALCO 1 | no | 4,28 | | | | | | | | SI (P-0,125) |
| | LETTO 1 | no | 14,05 | | 1,30 | 2,40 | 2,40 | 1,89 | | | SI (P-0,125) |
| | LETTO 2 | no | 5,11 | | 0,80 | 2,40 | 2,40 | 1,00 | 0,21 | | SI (P-0,125) |
| | LOGGIA E TERRAZZE | no | | | 19,85 | | | | | | - |
| | SOMMA | | 48,40 | | 19,85 | | | | | | - |
| 09 | | | | | | | | | | | |
| | LETTO 10 + ANGOLO COCINURA | no | 31,11 | | 3,89 | 0,70 | 4,59 | 2,40 | 2,40 | 5,70 | SI |
| | DISTRIBUZIONE 1 | no | 2,31 | | | | | | | | - |
| | BALCO 1 | no | 4,91 | | | | | | | | SI (P-0,125) |
| | BALCO 2 | no | 3,97 | | | | | | | | SI (P-0,125) |
| | LETTO 1 | no | 13,96 | | 1,30 | 2,40 | 2,40 | 1,85 | | | SI (P-0,125) |
| | LETTO 2 | no | 5,14 | | 0,80 | 2,40 | 2,40 | 1,00 | 0,21 | | SI (P-0,125) |
| | LETTO 3 | no | 11,18 | | 1,30 | 2,40 | 2,40 | 1,26 | | | SI (P-0,125) |
| | LOGGIA E TERRAZZE | no | | | 24,69 | | | | | | - |
| | SOMMA | | 61,50 | | 24,69 | | | | | | - |



Pianta piano secondo, scala 1:100



Sezione-prospetto BB, scala 1:100

← 3,49 → H fronte

B

C

Unico volume che ingloba
pompe riscaldamento radiatore
con una lamiera curata
microforata senza copertura

VEPA

25,00
23,74
23,73
23,68
23,63
23,52
23,52
23,50
23,48
23,48