



Progettazione per l'attuazione del PIERS - programma integrato di edilizia residenziale sociale ex Questura a Rimini - PROGETTO DEFINITIVO

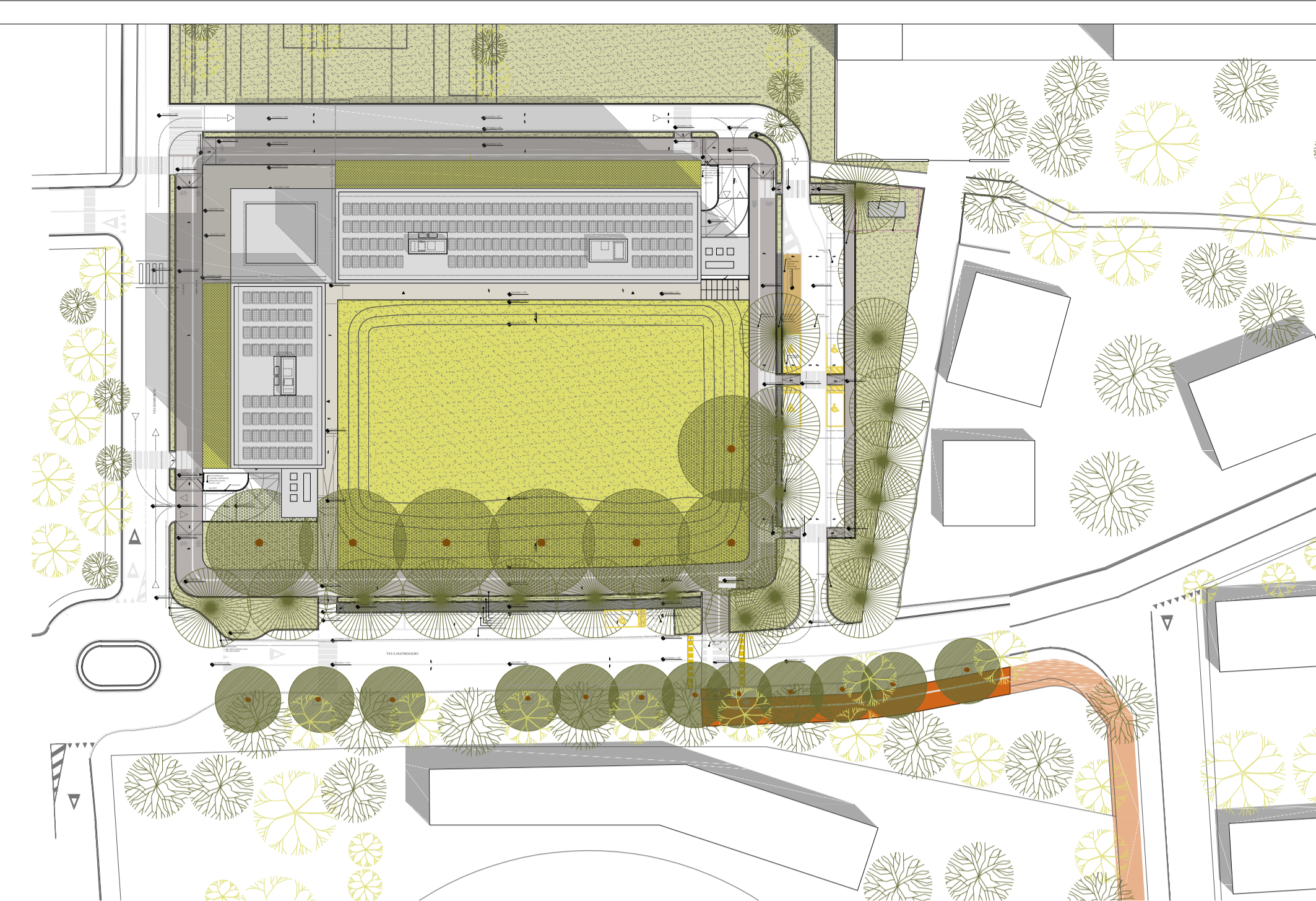
PROPRIETA':	Comune di Rimini	
PROGETTAZIONE ARCHITETTONICA	Arch. Filippo Govoni Arch. Federico Orsini QB Atelier via Montebello 102, 44121 Ferrara info@qbatelier.it www.qbatelier.it	
PROGETTAZIONE STRUTTURE	Arch. Andreja Tagliatesta Ing. Enrico Pallara	
PROGETTAZIONE IMPIANTI	Ing. Gustavo Bernagozzi	
CONSEGNA	giugno 2023	
	CONTENUTI	TAVOLA N.
	Stato di progetto - pista ciclabile	PC 1
file 20230605_RIMINI HOUSING PD		



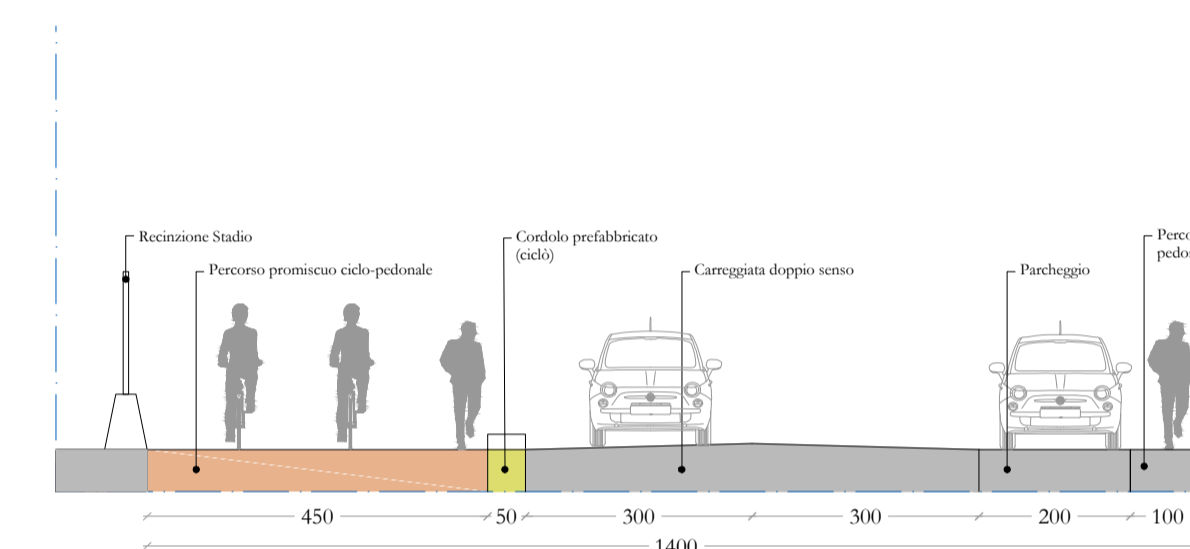
Schema planimetrico pista ciclabile, scala 1:1500



Schema planimetrico pista ciclabile, scala 1:1000

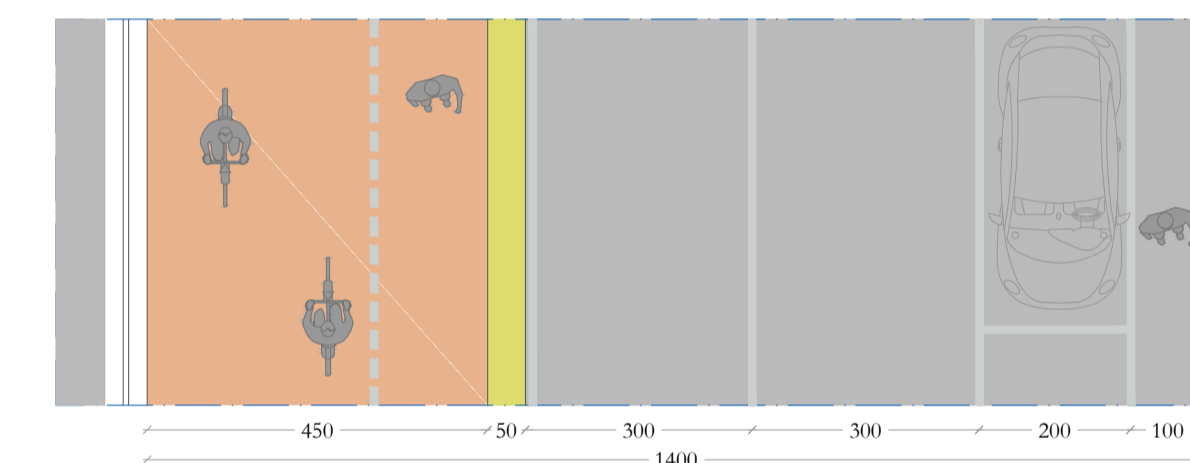


Schema nodo incrocio stadio HP3, scala 1:700

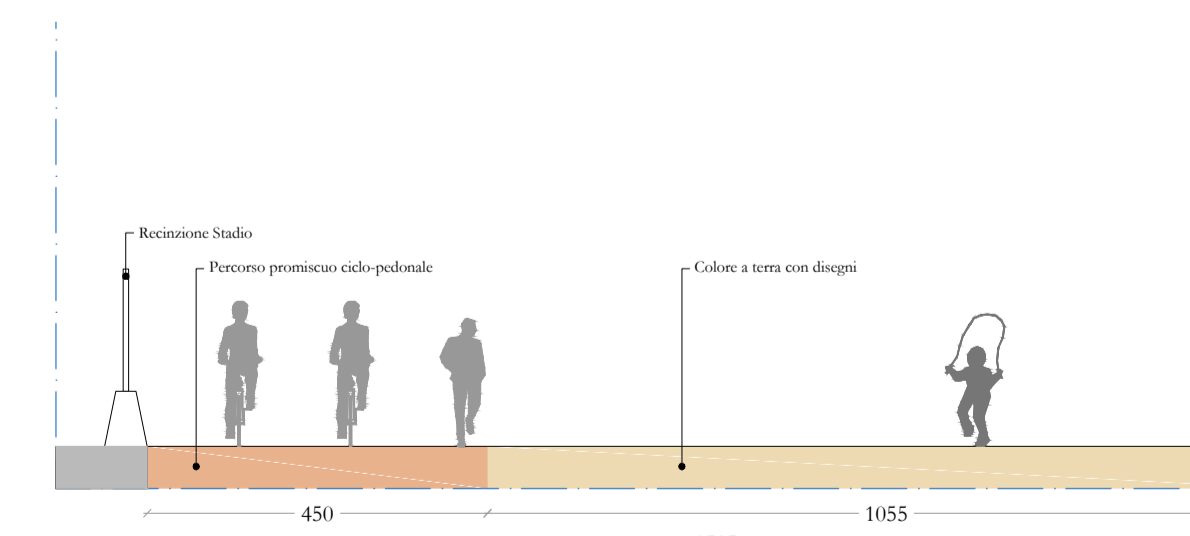


La soluzione proposta sviluppa un percorso promiscuo ciclo-pedonale (4,50 m) separato dalla strada a doppio senso di marcia tramite un cordolo prefabbricato.

Dal lato opposto della strada sono collocati invece una fila di parcheggi (2 m) e un percorso pedonale (1,00 m).

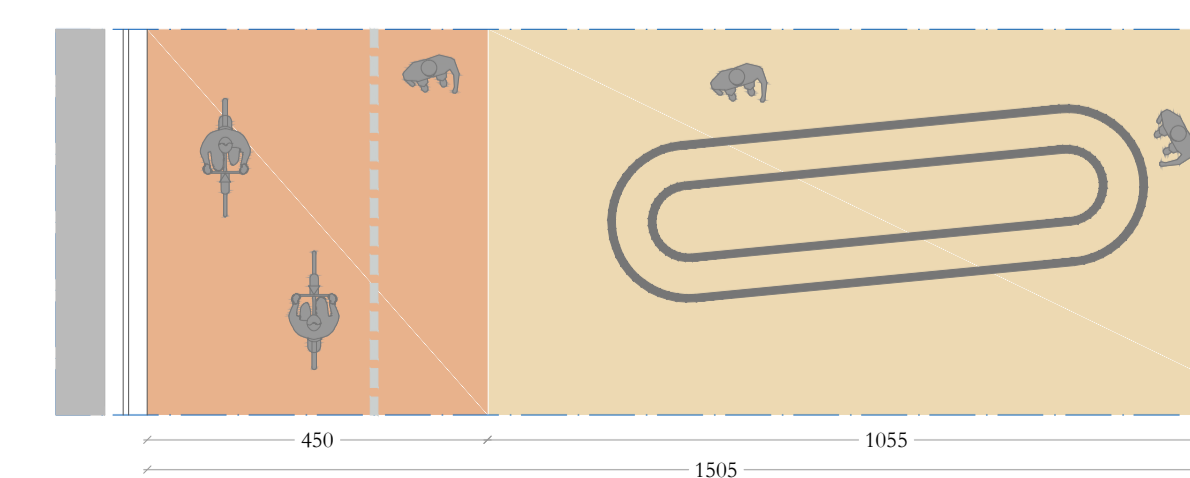


Sezione tipo su via Arnaldo da Brescia, pista ciclabile, scala 1:100



La soluzione proposta mantiene il percorso promiscuo ciclo-pedonale in continuità con il percorso che costeggia lo stadio lungo via Arnaldo da Brescia.

Lo spazio attuale di carreggiata viene destinato ad uso pubblico attraverso un intervento di urbanismo tattico che prevede il lavoro sul suolo tramite pitture e disegni che possano innescare usi temporanei senza pregiudicare l'accessibilità carrabile alla piscina.



Sezione tipo su via Sartori, urbanismo tattico, scala 1:100