

COORDINATE RETTILINEE GAUSS-BOAGA fuso Est QUOTE VERTO Geoida 2005				
Nome	Est	Nord	Quota	Descrizione
TG1	2317822,492	4873095,640	147,10	Chiodo con rondella in asfalto
TG2	2317724,562	4873040,789	144,62	Chiodo con rondella in asfalto
TG3	2317672,775	4873013,133	144,85	Chiodo con rondella in asfalto
TG4	2317628,556	4872984,205	146,80	Chiodo con rondella in asfalto
TG5	2317654,450	4873047,614	140,17	Chiodo con rondella su opera CA

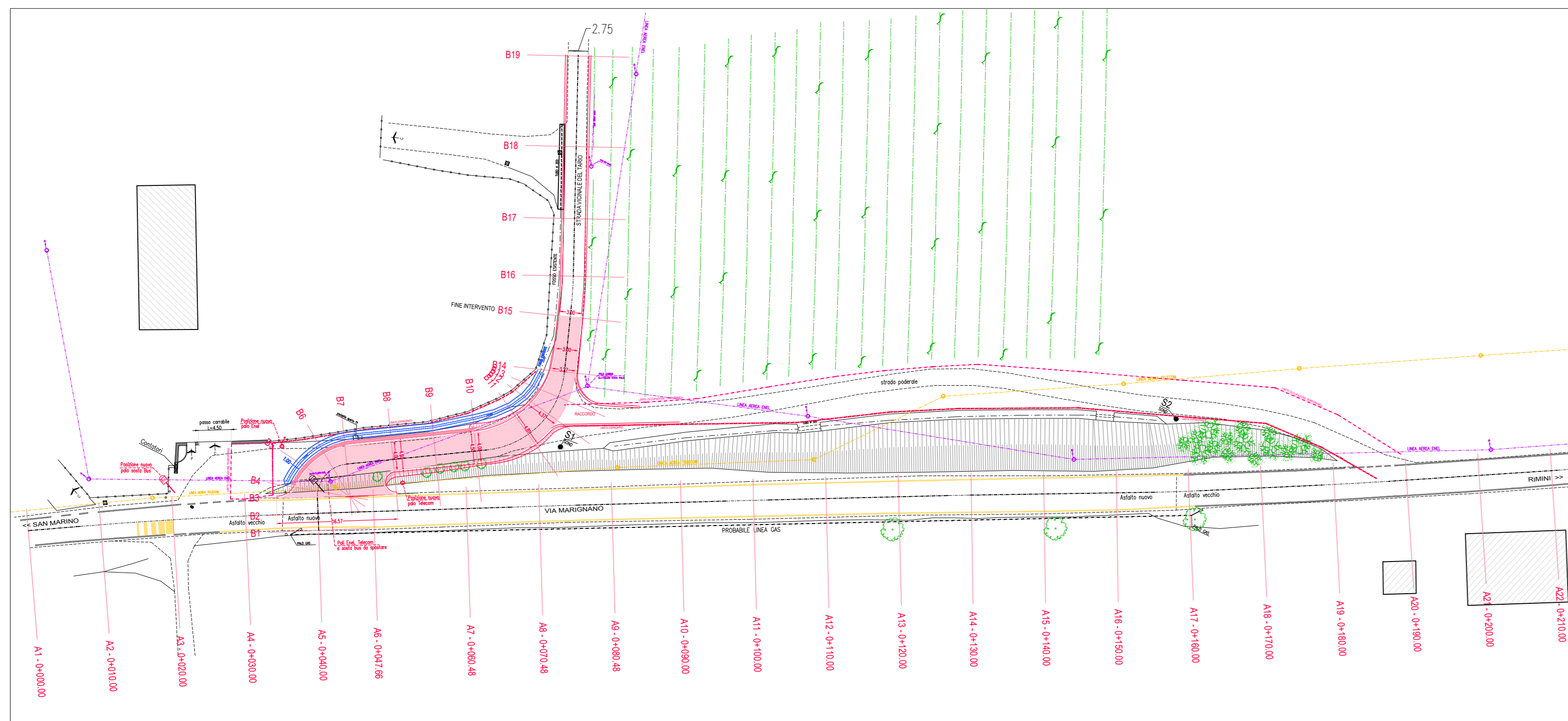
Legenda	
<b>UTILENZE</b>	<ul style="list-style-type: none"> <li>Pozzetto non classificato</li> <li>Pozzetto non classificato</li> <li>Pozzetto fognatura</li> <li>Stadica</li> <li>Bocca di lupo</li> <li>Pozzetto Enel</li> <li>Centralina Enel</li> <li>Illuminazione Pubblica</li> <li>Illuminazione Privata</li> <li>Torre fara</li> <li>Pozzetto Telecom</li> <li>Polo Telecom</li> <li>Centralina Telecom</li> <li>Pozzetto Fibra-ottico</li> <li>Pozzetto acquedotto</li> <li>Parasonica</li> <li>Contatori acquedotto</li> <li>Trante</li> <li>Vertice acquedotto</li> <li>Pozzetto gas</li> <li>Centralina gas</li> <li>Stato gas /metano</li> <li>Protezione catodica</li> <li>Vigneto</li> <li>Albero generico</li> <li>Arbusti</li> </ul>
<b>STRUTTURE</b>	<ul style="list-style-type: none"> <li>Punto fotografometrico</li> <li>Punto GPS</li> <li>Caposolo di riferimento</li> <li>Stazione telemetrica</li> <li>Spig. fobb. ( rti.ottim. )</li> <li>Quota manufatti</li> <li>Quota soglia</li> <li>Ciglio strada - asfalto</li> <li>Guardrail</li> <li>Fasce</li> <li>Recinzione con muretto</li> <li>Recinzione precaria</li> <li>Recinzione e siepe</li> <li>Recinzione</li> <li>Recinzione militare</li> <li>Fabbricato in muratura</li> <li>Fabbricato precasto</li> <li>Fabbricato dedotto da fotografometrico</li> <li>Marciapiedi</li> <li>Auole verdi</li> <li>Auole c.i.s.</li> <li>Accesso carrabile</li> <li>Accesso pedonale</li> <li>Fermata Bus</li> </ul>
<b>TRATTAMENTI VEGETALI</b>	<ul style="list-style-type: none"> <li>Arbusti</li> <li>Albero generico</li> <li>Arbusti</li> </ul>

SISTEMA DI RIFERIMENTO PLANIMETRICO : GAUSS - BOAGA (estimeo)  
 SISTEMA DI RIFERIMENTO ALTIMETRICO : GEOIDE 2005 (VERTO)  
 Rilievi topografici eseguiti novembre 2023

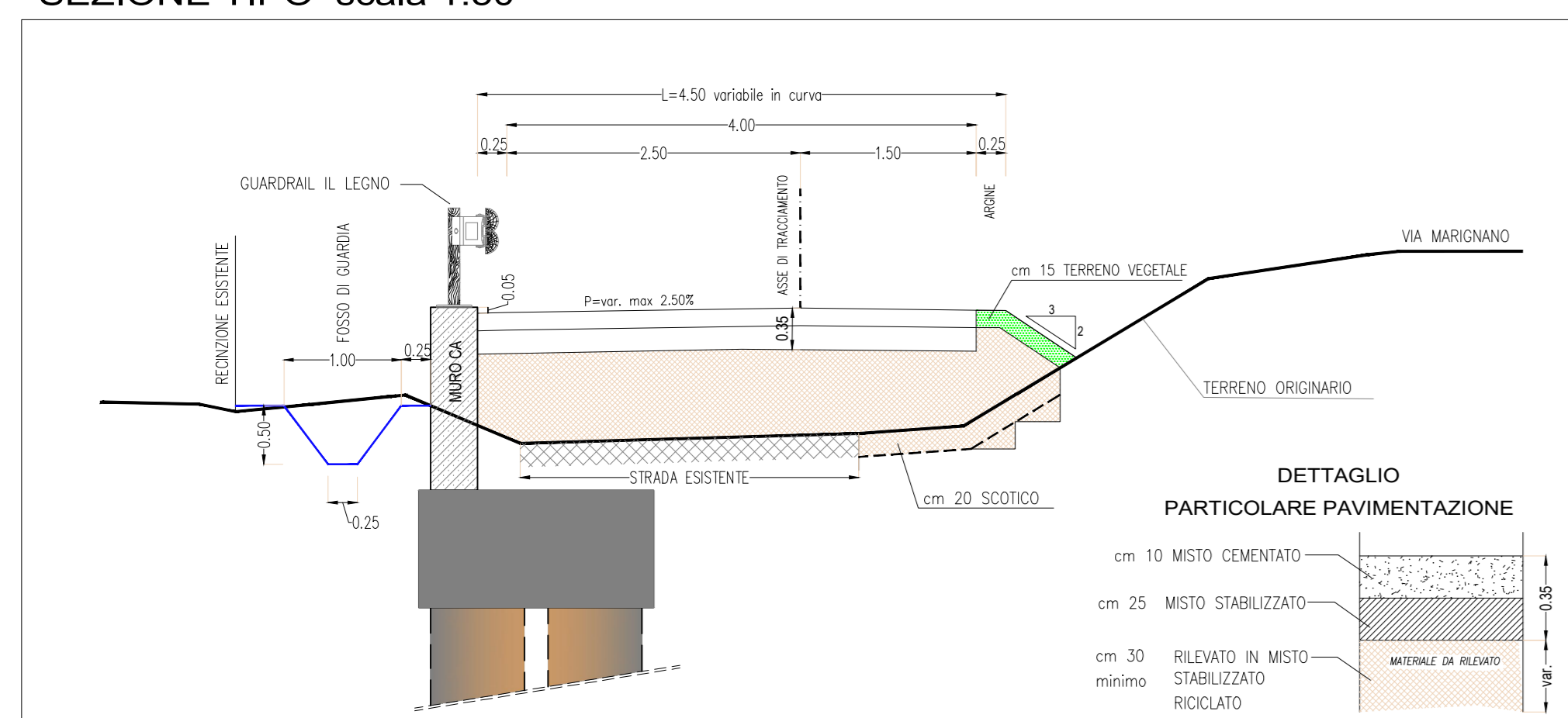
PLANIMETRIA DELLO STATO DI FATTO SU ORTO-FOTO scala 1:500



PLANIMETRIA DI PROGETTO scala 1:500




SEZIONE TIPO scala 1:50



PLANIMETRIA DI PROGETTO scala 1:200





**COMUNE DI RIMINI**  
Settore Infrastrutture e Qualità Ambientale  
U.O. Infrastrutture

Ordinanza N. 13/2023 del Commissario Straordinario alla Ricostruzione nel Territorio delle Regioni Emilia-Romagna, Toscana e Marche

**MESSA IN SICUREZZA DELLA FRANA DI VIA MARGINANO E CONSOLIDAMENTO DELLA SCARPATA STRADALE**

PROGETTO FATTIBILITA' TECNICO ECONOMICA

Planimetria di progetto e stato di fatto Tav. 2

Progettista Generale <b>Ing. Massimo Paganelli</b>	Responsabile Unico di Progetto <b>Ing. Alberto Dellavalle</b>
Collaboratori esterni <b>Ing. Fabio Campedelli</b> <b>Geom. Mauro Cappellini</b> <b>Geol. Paolo Ciacci</b>	Collaboratori interni <b>Ing. Pierpaolo Messina</b> <b>Ing. Enrico Miani</b> <b>Geom. Danilo Vincenzi</b>

Data Dicembre 2023 Rev. 01

