



COMUNE DI RIMINI

PROVINCIA DI RIMINI

PIANO PARTICOLAREGGIATO DI INIZIATIVA
PRIVATA SANTA GIUSTINA
SCHEDA 6/14 - ZONA OMOGENEA C2 PRG/94

PROPRIETA': > ISTITUTO DIOCESANO PER IL SOSTENTAMENTO DEL CLERO
Via IV Novembre, 35
RIMINI

OGGETTO:
- PLANIMETRIA OPERE EDILIZIE PRIVATE -
SUPERFICIE FONDIARIA - LOTTO E MASSIMO
INGOMBRO

TAV:
04

Fg.60
mappale 155 -167 - 156

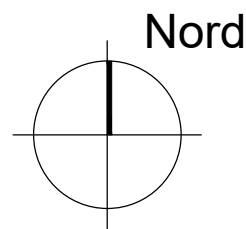
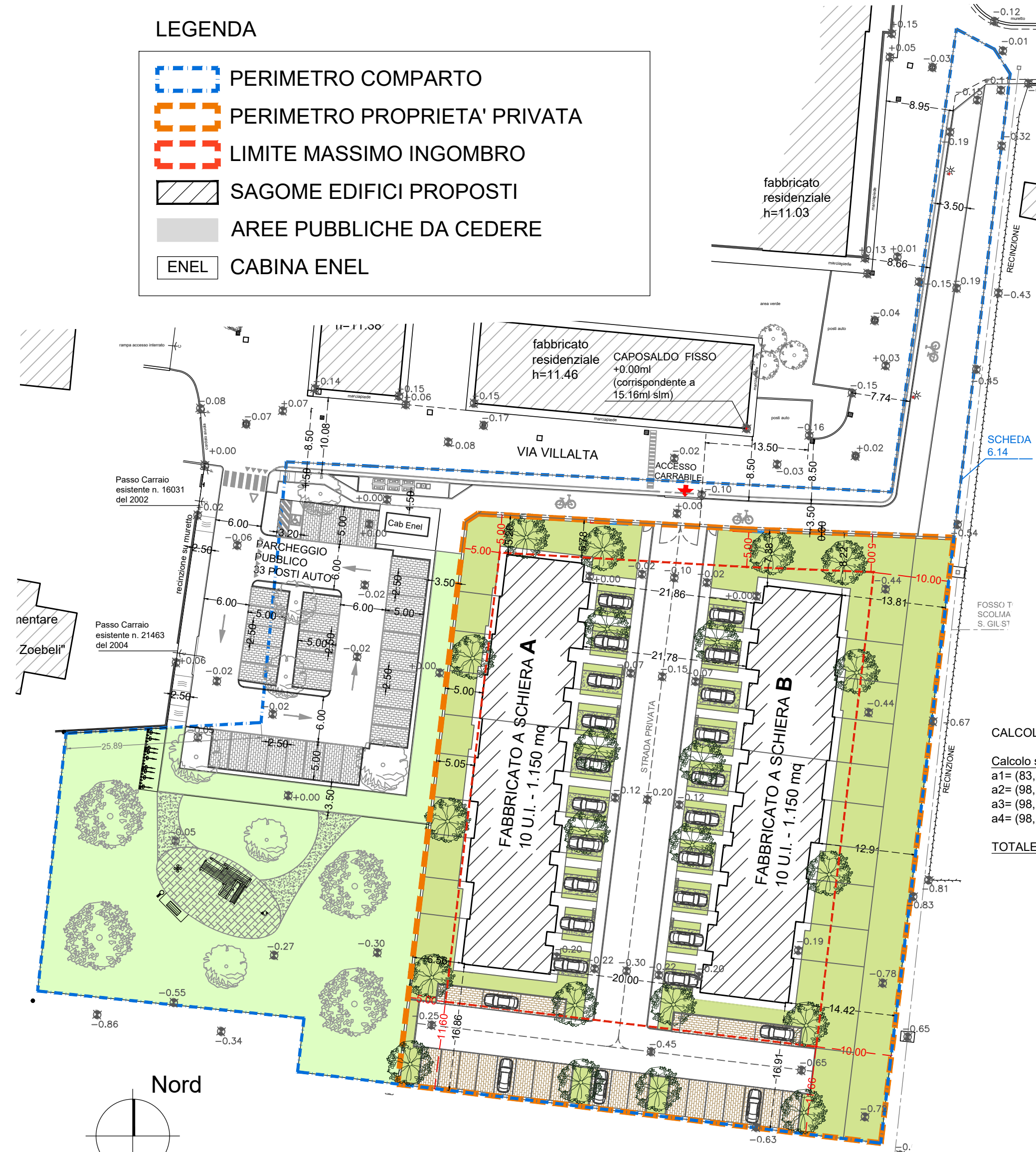
SCALA: 1:500

DATA: DICEMBRE 2022

MASSIMO FRATERALI
ARCHITETTO
Studio
Via Flaminia 86 RIMINI
tel.0541-307876 fax0541-302622
e-mail architetto@fraternali.net

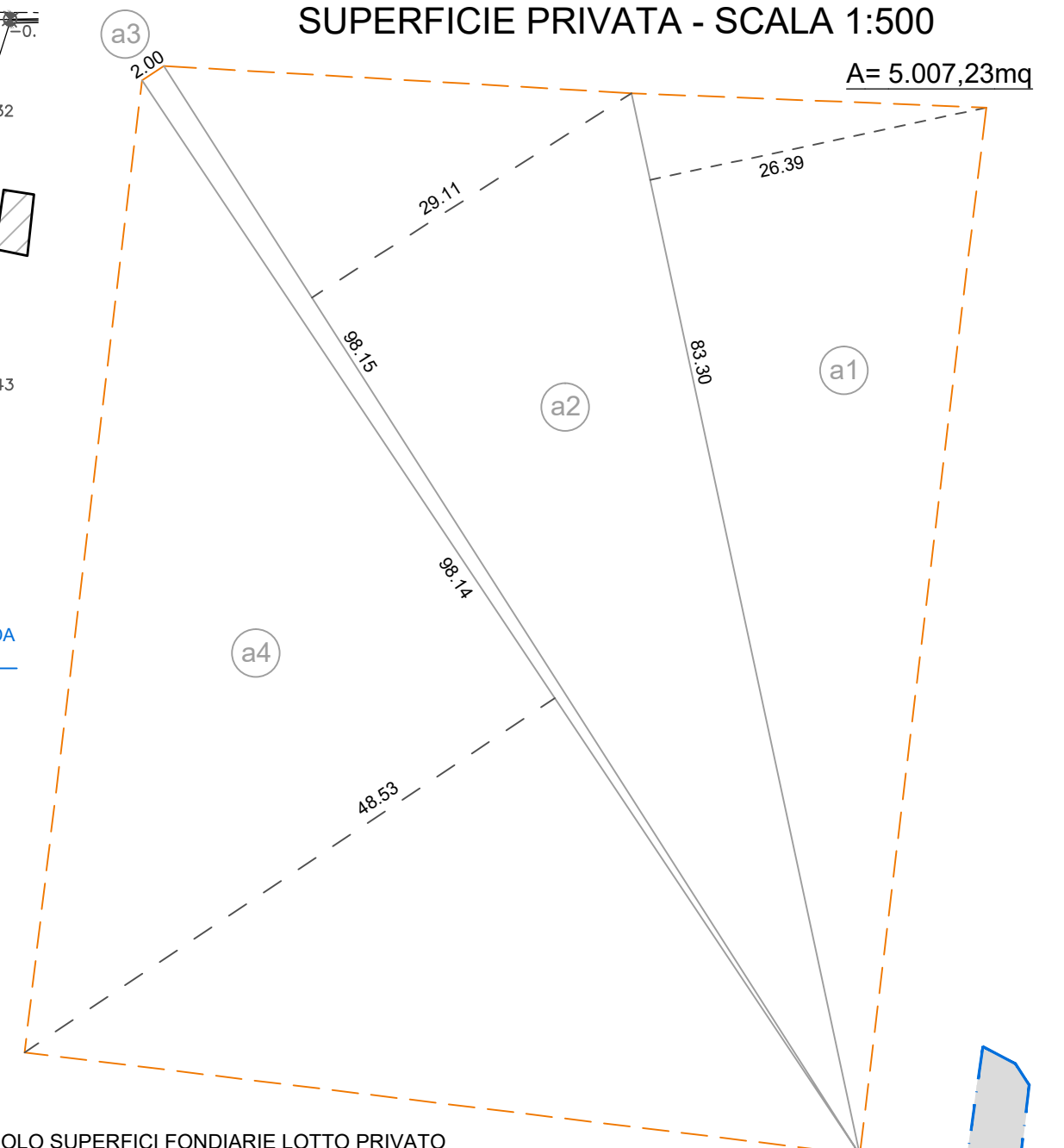
LEGENDA

- PERIMETRO COMPARTO
- PERIMETRO PROPRIETA' PRIVATA
- LIMITE MASSIMO INGOMBRO
- SAGOME EDIFICI PROPOSTI
- AREE PUBBLICHE DA CEDERE
- CABINA ENEL



PLANIMETRIA SCALA 1:500

SCHEMA DIMOSTRATIVO PER CALCOLO SUPERFICIE PRIVATA - SCALA 1:500



CALCOLO SUPERFICIE FONDIARIE LOTTO PRIVATO

Calcolo superficie Lotto A
 $a1 = (83,30 \times 26,39) / 2 = 1.099,14 \text{ mq}$
 $a2 = (98,15 \times 29,11) / 2 = 1.428,57 \text{ mq}$
 $a3 = (98,15 \times 2,00) / 2 = 98,14 \text{ mq}$
 $a4 = (98,14 \times 48,53) / 2 = 2.381,37 \text{ mq}$

TOTALE SUPERFICIE LOTTO PRIVATO 5.007,23 mq

