

Comune : Rimini

Oggetto : Piano particolareggiato di iniziativa privata, sito in Via Macanno, Rimini
 Scheda di progetto 13.11
 Foglio n° 58 particelle: 63 (q.p.), 633 (q.p.), 723 (q.p.), 1039, 1111 (q.p.), 1034, 1036, 1037 (q.p.)

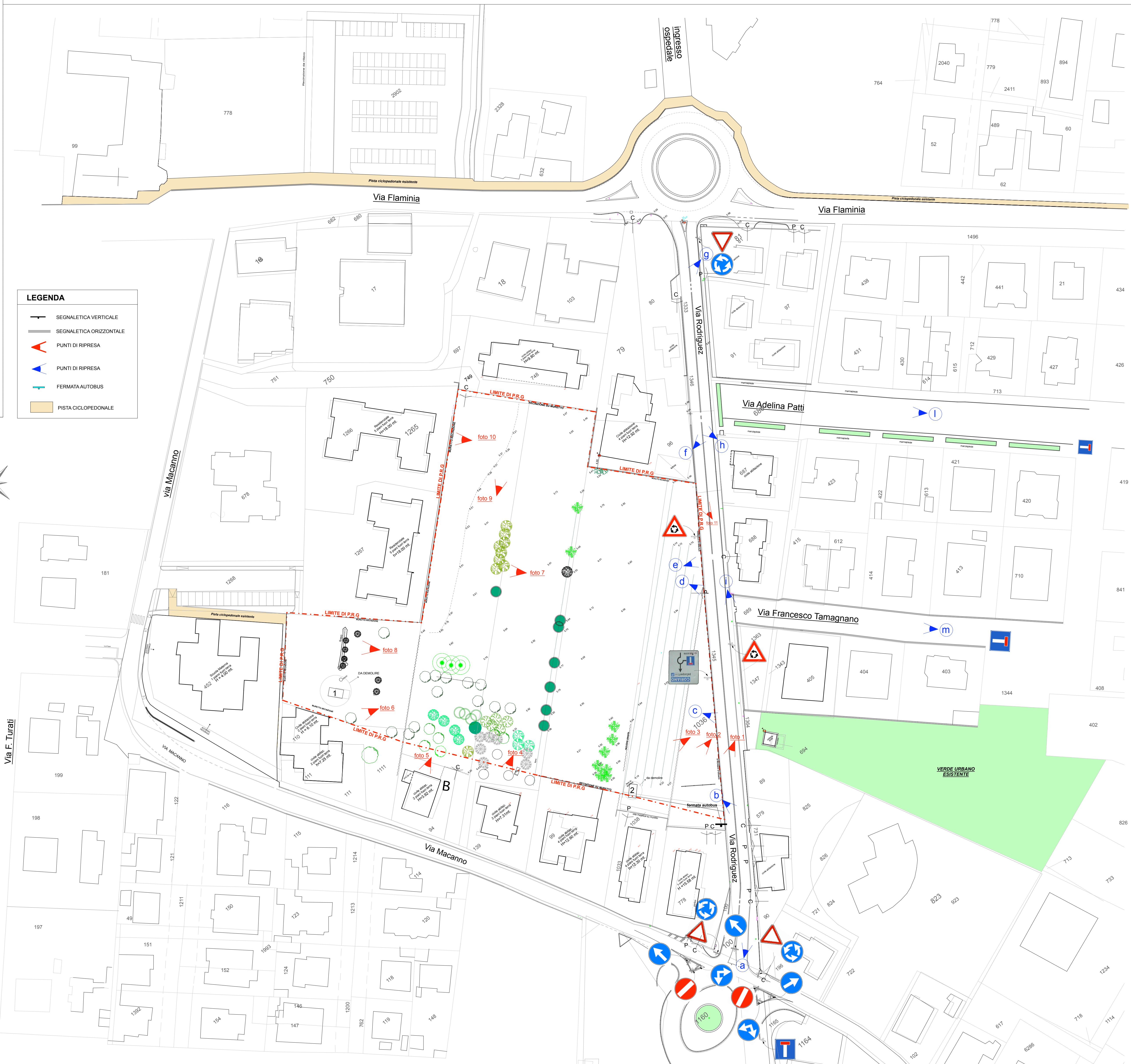
Proprietà: Vedi schema sottostante

elaborato: 1500 file: Tav. 1-5 data: febbraio 2011

1a STATO DI FATTO
 - RILIEVO DELL'AREA DI INTERVENTO -
 - ESSENZE ARBOREE -
 - DOCUMENTAZIONE FOTOGRAFICA -
 - SEGNALETICA STRADALE -

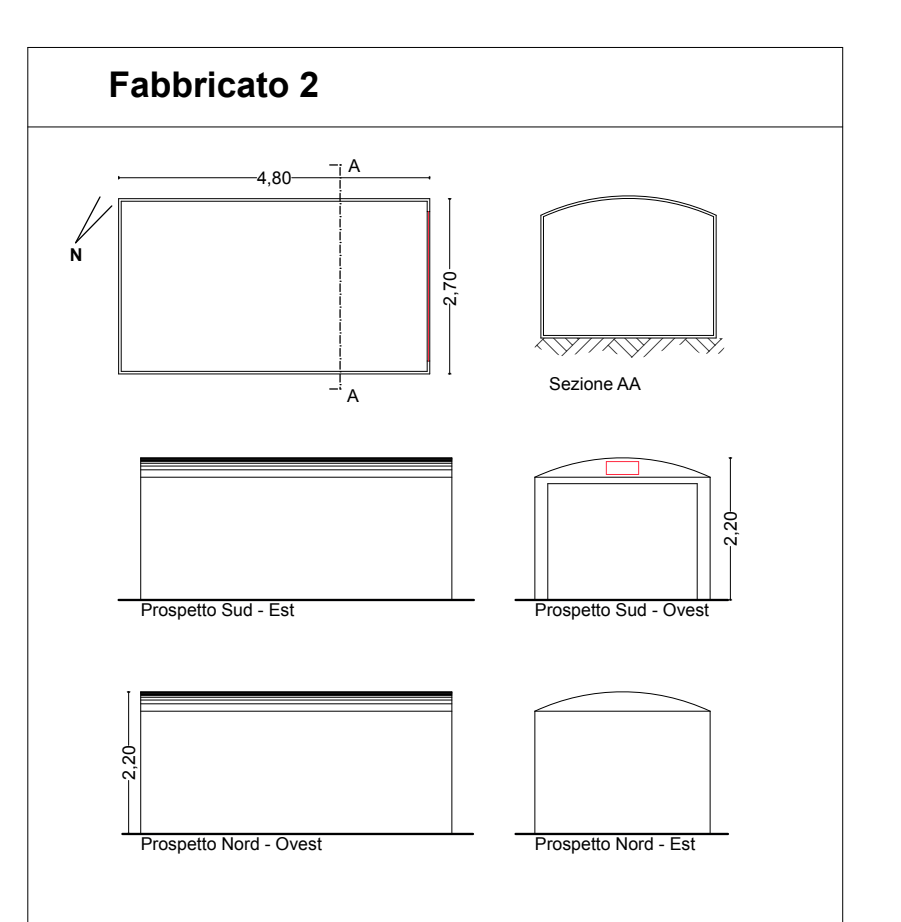
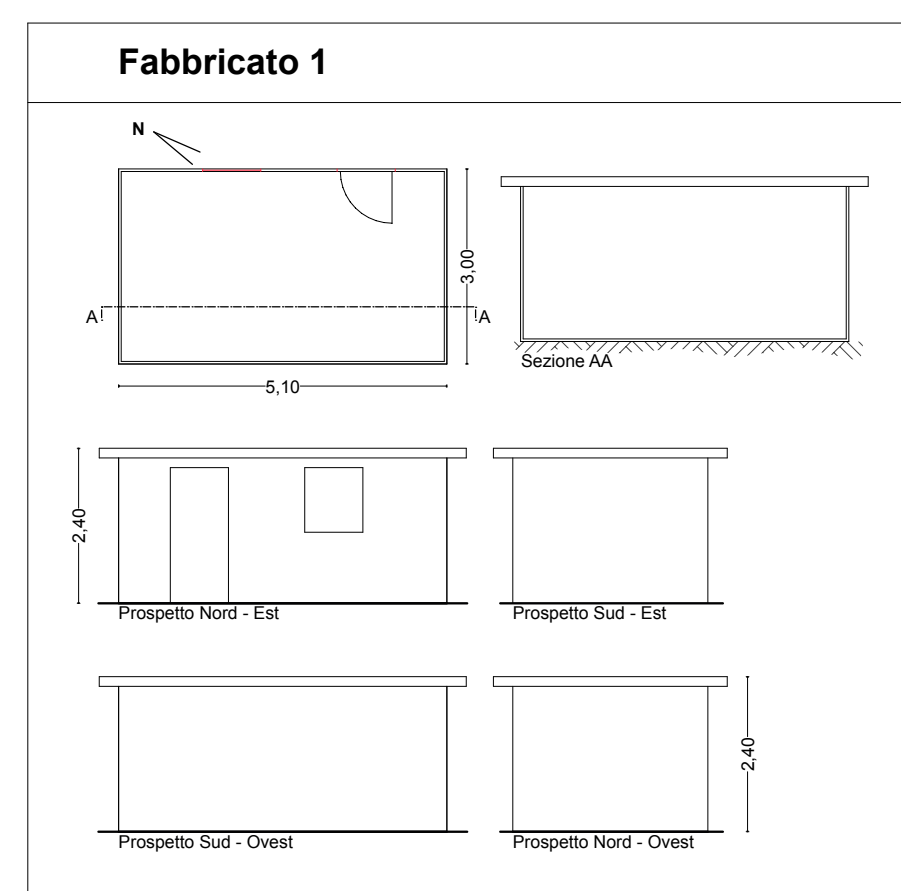
Studio
 tel. 0541.78.23.00 via Ravennato n° 31, 47100 Rimini
 e-mail: studio@archpietropizzi.com Arch. Pietro Pizzi

Collaboratrice: Arch. Alessandra Baschetti



- LEGENDA**
- SEGNALETICA VERTICALE
 - SEGNALETICA ORIZZONTALE
 - ▲ PUNTI DI RIPRESA
 - ▲ PUNTI DI RIPRESA
 - FERMATA AUTOBUS
 - PISTA CICLOPEDONALE

- LEGENDA ESSENZE ARBOREE**
- | | |
|------------------------|--------------------------|
| 1 Acero | 1 Olivo di Boemia |
| 2 Acero | 2 Elaeagnus angustifolia |
| 3 Acero campestre | 3 Pero |
| 4 Acero campestre | 4 Pirus |
| 5 Albicocco | 5 Pirus |
| 6 Prunus americana | 6 Prunus |
| 7 Prunus avium | 7 Prunus |
| 8 Prunus avium | 8 Prunus |
| 9 Cippresso | 9 Rovere |
| 10 Cippresso | 10 Quercus petraea |
| 11 Fico | 11 Salice |
| 12 Ficus carica | 12 Salice |
| 13 Ficus carica | 13 Salice |
| 14 Malo balaton | 14 Sequoia |
| 15 Malo sylvestris | 15 Sequoia |
| 16 Nocciuolo | 16 Albero da frutto |
| 17 Corylus avellana L. | 17 Albero da frutto |



- LEGENDA SEGNALETICA**
- Fig. II 36 Art. 106 -SEGNALE DI PRECEDENZA-
 - Fig. II 47 Art. 116 -SEGNALE DI SENSO VIETATO-
 - Fig. II 27 Art. 95 -SEGNALE DI CIRCOLAZIONE ROTATORIA-
 - Fig. II 82b Art. 122 -SEGNALE DI PASSAGGIO OBBLIGATORIO A DESTRA-
 - Fig. II 83 Art. 122 -SEGNALE DI PASSAGGI CONSENTITI-
 - Fig. II 84 Art. 122 -SEGNALE DI ROTATORIA-
 - Fig. II 209 Art. 135 -SEGNALE DI STRADA SENZA USCITA-
 - Fig. II 238 Art. 127 -SEGNALE DI PREAVVISO DI INTERSEZIONE URBANA ROTATORIA-

