

MICROZONAZIONE SISMICA

Carta di microzonazione sismica

Livello 3

scala 1 : 10.000

Regione Emilia-Romagna
Comune di Rimini



Tavola 6a - Isopotenziali a liquefazione

Regione	Soggetto realizzatore Responsabile:	Data
Emilia-Romagna	Gruppo di lavoro: Dott. Geol. Alessandro Merli Dott Geol. Paolo Ciacci Ismgeo S.r.l. Ing. Marco Rinaldi	Agosto 2021

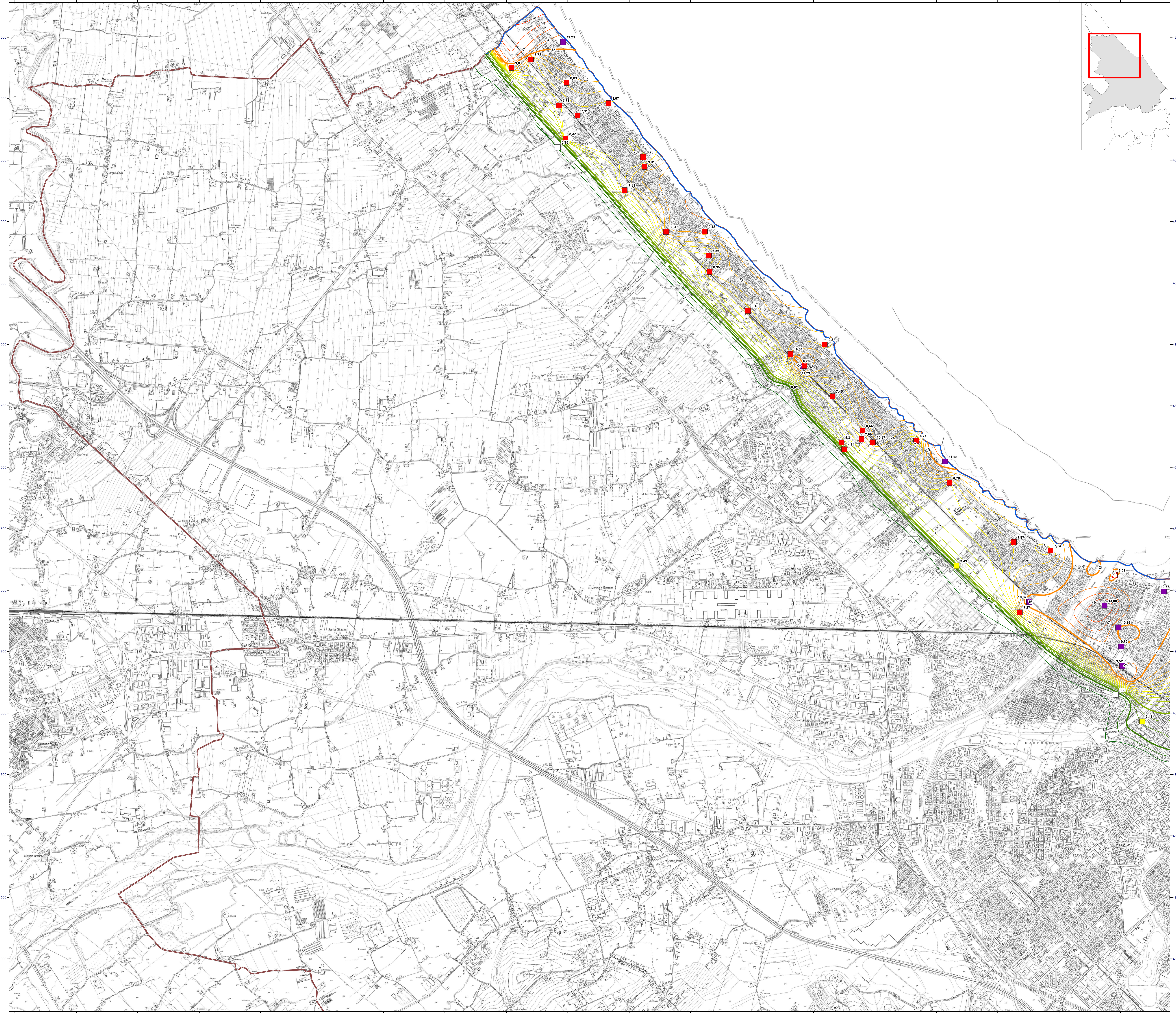
Legenda

Valore puntuale dell'Indice del Potenziale di Liquefazione IPL
Il valore numerico associato alla prova CPTU o CPTe è riferito al corrispondente cedimento post-sismico

- 0,49 Rischio di liquefazione potenzialmente basso (0 < IPL ≤ 2)
- 4,79 Rischio di liquefazione potenzialmente moderato (2 < IPL ≤ 5)
- 5,78 Rischio di liquefazione potenzialmente elevato (5 < IPL ≤ 15)
- 13,2 Rischio di liquefazione potenzialmente molto elevato (IPL > 15)

- Isopotenziali di liquefazione**
- IPL = 0
 - IPL = 1
 - IPL = 2
 - IPL = 3
 - IPL = 4
 - IPL = 5
 - IPL = 6
 - IPL = 7
 - IPL = 8
 - IPL = 9
 - IPL = 10
 - IPL = 11
 - IPL = 12
 - IPL = 13
 - IPL = 14
 - IPL = 15
 - IPL = 16
 - IPL = 17
 - IPL = 18
 - IPL = 19

- Elementi cartografici**
- Limiti amministrativi
 - Limiti liquefazione



MICROZONAZIONE SISMICA

Carta di microzonazione sismica

Livello 3

scala 1 : 10.000

Regione Emilia-Romagna
Comune di Rimini



Tavola 6b - Isopotenziali a liquefazione

Regione	Soggetto realizzatore Responsabile:	Data
Emilia-Romagna	Dott. Geol. Alessandro Merli Gruppo di lavoro: Geotema S.r.l. Dott Geol. Paolo Ciacci Ismgeo S.r.l. Ing. Marco Rinaldi	Agosto 2021

Legenda

Valore puntuale dell'Indice del Potenziale di Liquefazione IPL
Il valore numerico associato alla prova CPTU o CPTe è riferito al corrispondente cedimento post-sismico

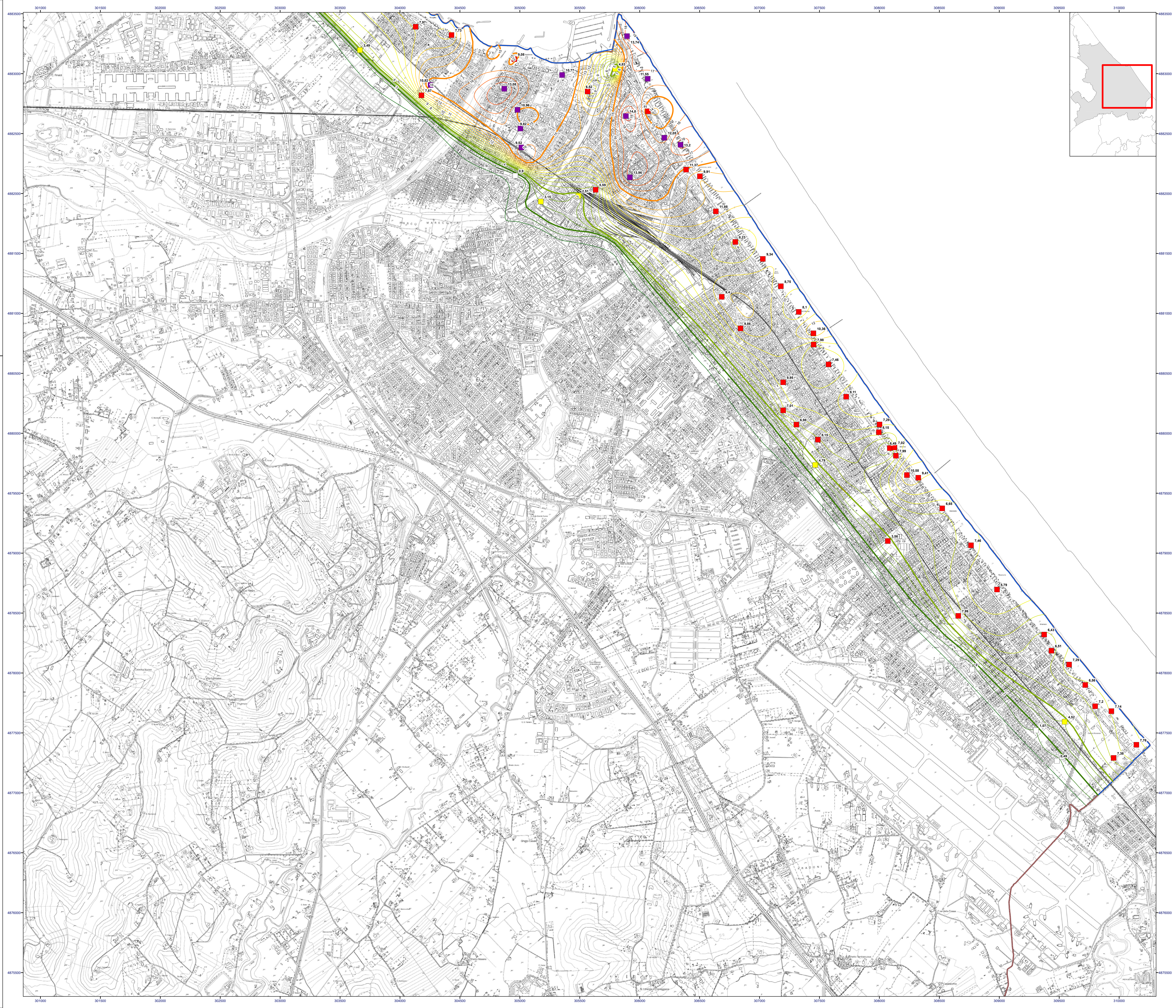
- 0,49 Rischio di liquefazione potenzialmente basso (0 < IPL ≤ 2)
- 4,79 Rischio di liquefazione potenzialmente moderato (2 < IPL ≤ 5)
- 5,78 Rischio di liquefazione potenzialmente elevato (5 < IPL ≤ 15)
- 13,2 Rischio di liquefazione potenzialmente molto elevato (IPL > 15)

Isopotenziali di liquefazione

- IPL = 0
- IPL = 1
- IPL = 2
- IPL = 3
- IPL = 4
- IPL = 5
- IPL = 6
- IPL = 7
- IPL = 8
- IPL = 9
- IPL = 10
- IPL = 11
- IPL = 12
- IPL = 13
- IPL = 14
- IPL = 15
- IPL = 16
- IPL = 17
- IPL = 18
- IPL = 19

Elementi cartografici

- Limiti amministrativi
- Limiti liquefazione



COMUNE DI RIMINI

PIANO DELL'ARENILE
ai sensi dell'art. 72 - LR 24/2017

QUADRO CONOSCITIVO

B3_TAV2.1	Studio di risposta sismica locale, di microzonazione sismica, verifiche alla liquefaccibilità. CARTA DELLE ISOPOTENZIALI DI LIQUEFAZIONE - IPL. Scala 1:5000
------------------	--

COMMITTENTE: AMMINISTRAZIONE COMUNALE DI RIMINI.

DOTT. GEOL. PAOLO CIACCI

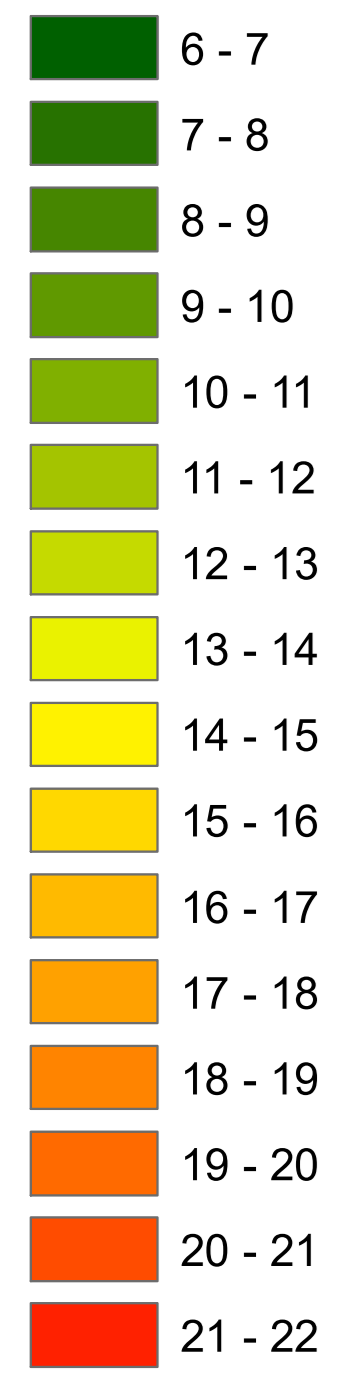
DOTT. GEOL. ALESSANDRO MERLI

DATA: NOVEMBRE 2023

47869 SASSOFELTRIO (RN), LOC. FRATTE CORSO EUROPA 131
61013 MERCATINO CONCA (PU), VIA CATALANI N. 2
CELL. 339 4816105 E-MAIL: paolo_ciacci@libero.it P.E.C. paolo_ciacci@pec.apap.it
P.IVA 01351120413 - C.F. 0009140072442043

Legenda

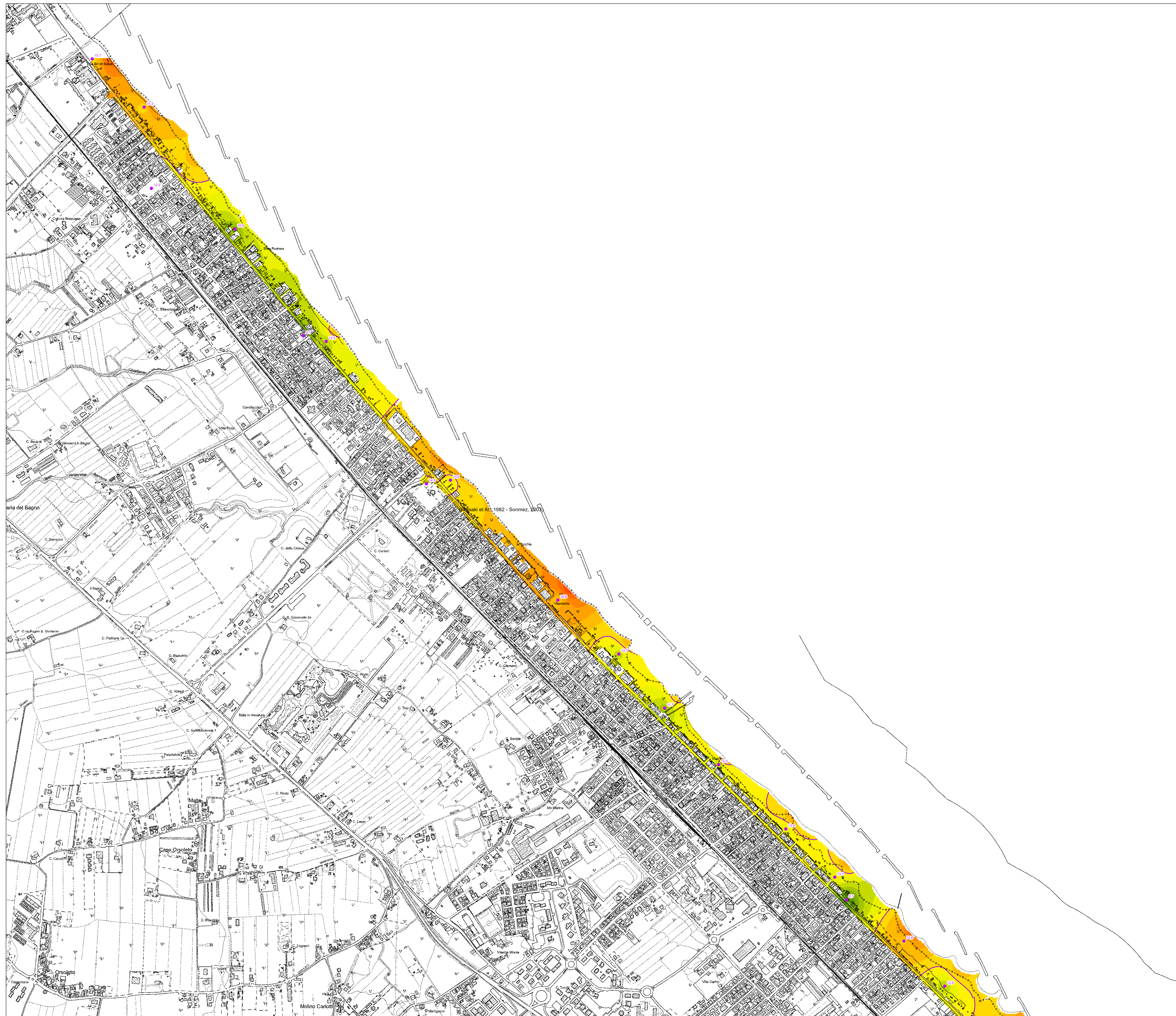
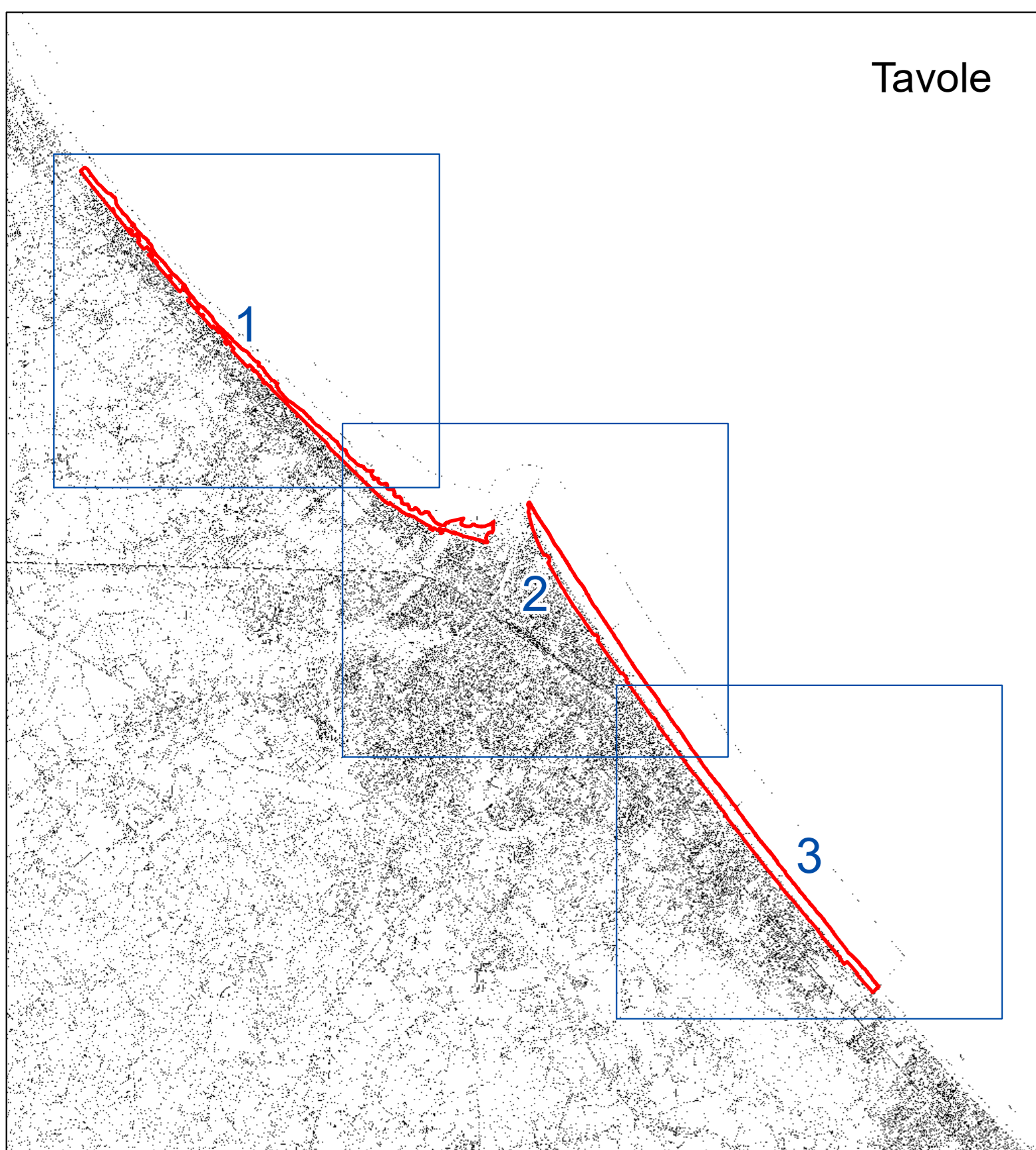
IPL
(Iwasaki et Al., 1982 - Sonmez, 2003)



— IPL = 15

● Valore puntuale di IPL

Tavole



COMUNE DI RIMINI

PIANO DELL'ARENILE
ai sensi dell'art. 72 - LR 24/2017

QUADRO CONOSCITIVO

B3_TAV2.2	Studio di risposta sismica locale, di microzonazione sismica, verifiche alla liquefazione. CARTA DELLE ISOPOTENZIALI DI LIQUEFAZIONE - IPL. Scala 1:5000
------------------	---

COMMITTENTE: AMMINISTRAZIONE COMUNALE DI RIMINI.

DOTT. GEOL. PAOLO CIACCI

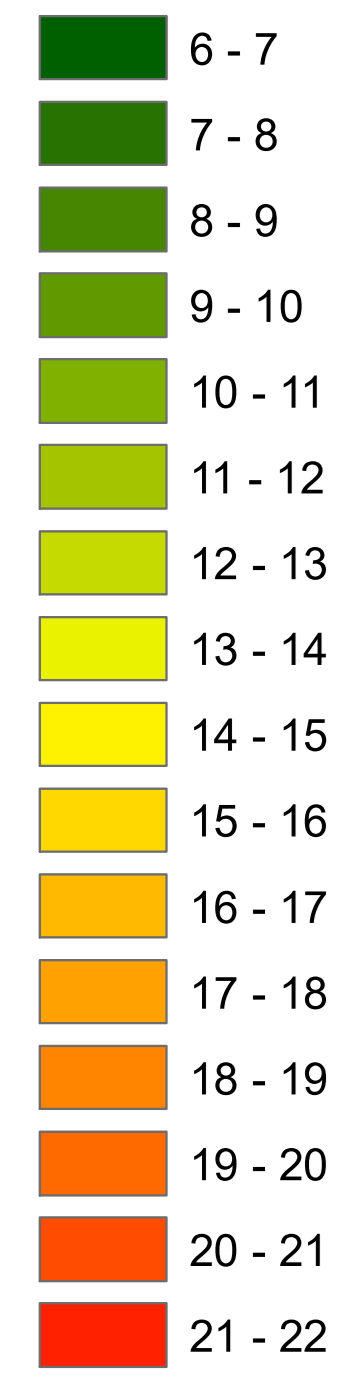
DOTT. GEOL. ALESSANDRO MERLI

DATA: NOVEMBRE 2023

47869 SASSOFELTRIO (RN), LOC. FRATTE CORSO EUROPA 131
61013 MERCATINO CONCA (PU), VIA CATALANI N. 2
CELL. 339 4816105 E-MAIL: paolo_ciacci@libero.it P.E.C. paolo_ciacci@ciac.acap.it
P.IVA 01351120413 - C.F. 00046072402043

Legenda

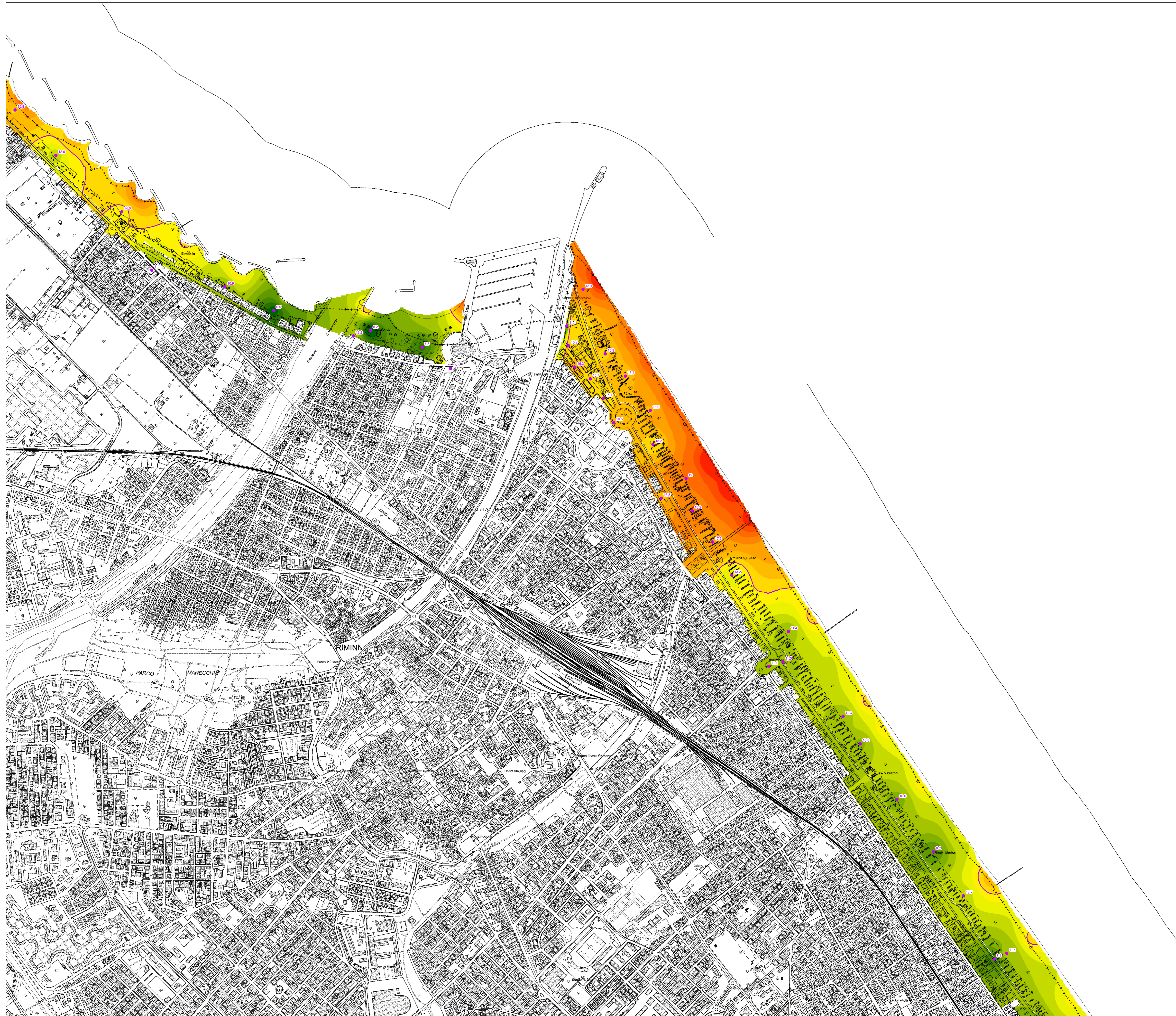
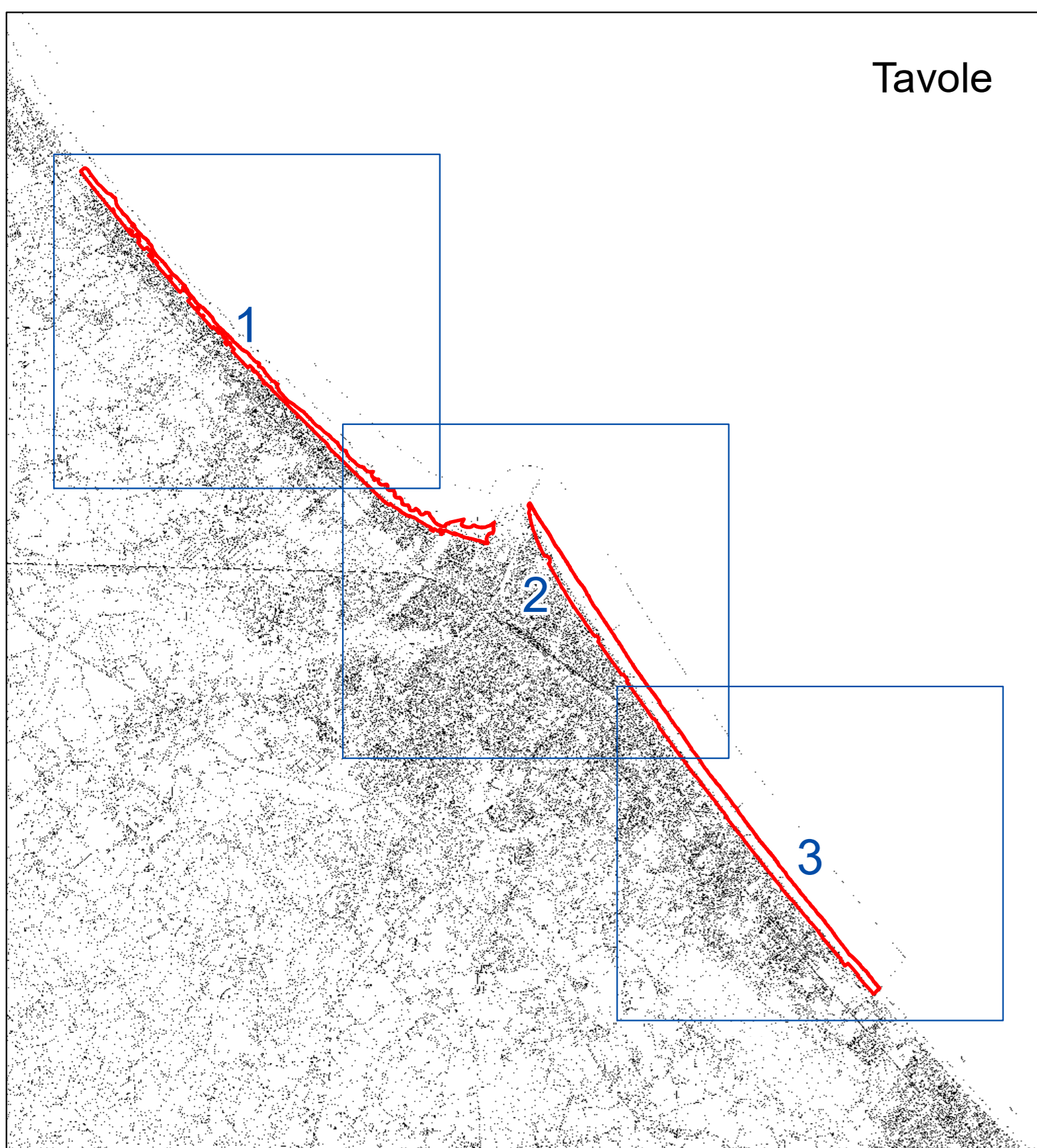
IPL
(Iwasaki et Al., 1982 - Sonmez, 2003)



IPL = 15

● Valore puntuale di IPL

Tavole



COMUNE DI RIMINI

PIANO DELL'ARENILE
 ai sensi dell'art. 72 - LR 24/2017

QUADRO CONOSCITIVO

B3_TAV2.3	Studio di risposta sismica locale, di microzonazione sismica, verifiche alla liquefaccibilità.
	CARTA DELLE ISOPOTENZIALI DI LIQUEFAZIONE - IPL.

Scala 1:5000

COMMITTENTE: AMMINISTRAZIONE COMUNALE DI RIMINI.

DOTT. GEOL. PAOLO CIACCI

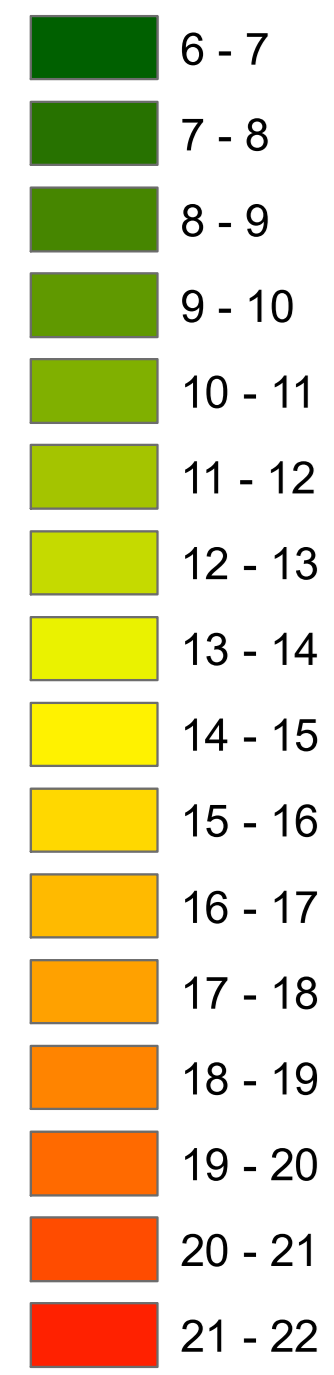
DOTT. GEOL. ALESSANDRO MERLI

DATA: NOVEMBRE 2023

47869 SASSOFELTRIO (RN), LOC. FRATTE CORSO EUROPA 131
 61013 MERCATINO CONCA (PU), VIA CATALANI N. 2
 CELL. 339 4816105 E-MAIL: paolo_ciacci@libero.it P.E.C. paolo_ciacci@pec.apap.it
 P.IVA 01351120413 - C.F. 000916072482043

Legenda

IPL
 (Iwasaki et Al., 1982 - Sonmez, 2003)

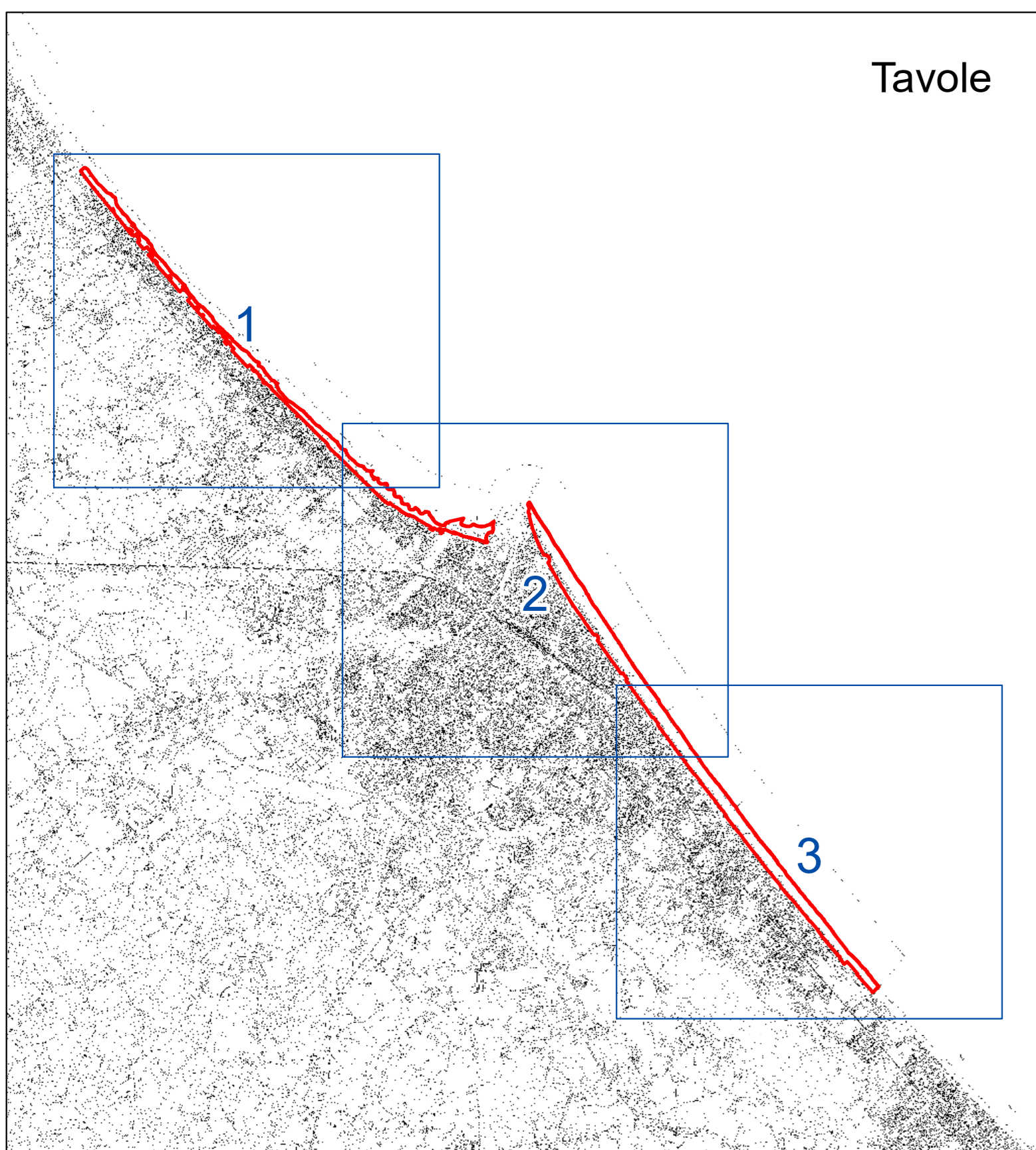


IPL = 15

● Valore puntuale di IPL



Tavole



COMUNE DI RIMINI

PIANO DELL'ARENILE
 ai sensi dell'art. 72 - LR 24/2017

QUADRO CONOSCITIVO

B3_TAV3.1	Studio di risposta sismica locale, di microzonazione sismica, verifiche alla liquefaccibilità.
	CEDEMENTI POST SISMICI ATTESI. Scala 1:5000

COMMITTENTE: AMMINISTRAZIONE COMUNALE DI RIMINI.

DOTT. GEOL. PAOLO CIACCI

DOTT. GEOL. ALESSANDRO MERLI

DATA: NOVEMBRE 2023

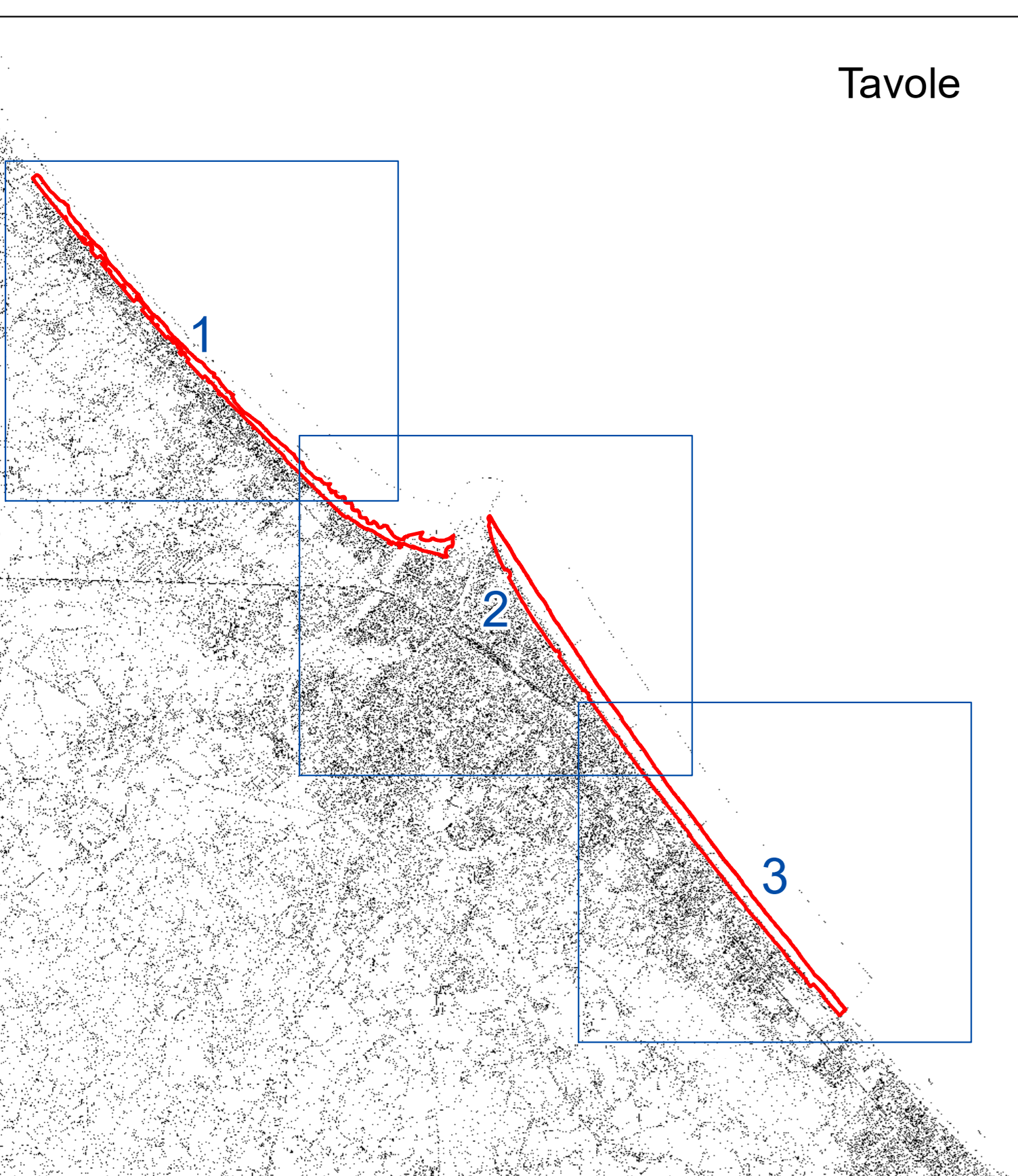
47868 SASSOFELTRIO (RN), LOC. FRATTE CORSO EUROPA 131
 61013 MERCATINO CONCA (PU), VIA CATALANI N. 2
 CELL. 339 4816103 E-MAIL: paolo_ciacci@libero.it / paolo_ciacci@ingegnerici.it
 P.IVA 01581120413 - C.F. 00094680724-02945

Legenda

Cedimento (cm) - Grado di danneggiamento attesi (Ishihara e Yoshimine, 1992)

- 0 - 10 Assente - Lieve
- 10 - 30 Medio
- >30 Esteso - Severo

● Valore puntuale del cedimento atteso (cm)



COMUNE DI RIMINI

PIANO DELL'ARENILE
 ai sensi dell'art. 72 - LR 24/2017

QUADRO CONOSCITIVO

B3_TAV3.2	Studio di risposta sismica locale, di microzonazione sismica, verifiche alla liquefaccibilità.	Scala 1:5000
	CEDIMENTI POST SISMICI ATTESI.	

COMMITTENTE: AMMINISTRAZIONE COMUNALE DI RIMINI.

DOTT. GEOL. PAOLO CIACCI

DOTT. GEOL. ALESSANDRO MERLI


DATA: NOVEMBRE 2023

47868 SASSOFELTRIO (RN), LOC. FRATTE CORSO EUROPA 131
 61013 MERCATINO CONCA (PU), VIA CATALANI N. 2
 CELL. 339 4816103 E-MAIL: paolo_ciacci@libero.it / paolo_ciacci@geoproc.it
 P. IVA 01501120413 - C.F. 00094801246-02043

Legenda

Cedimento (cm) - Grado di danneggiamento attesi
 (Ishihara e Yoshimine, 1992)

 0 - 10 Assente - Lieve

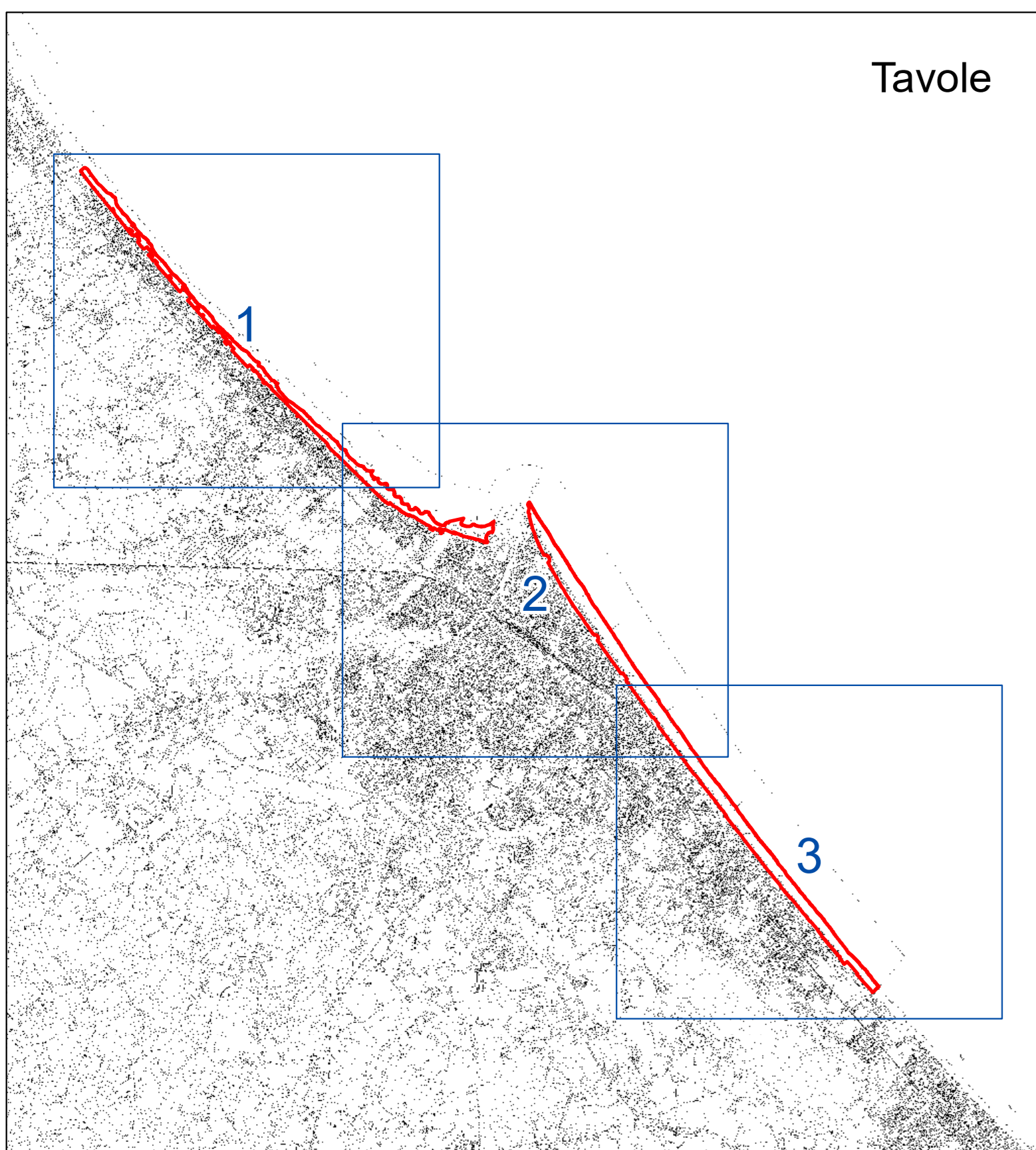
 10 - 30 Medio

 >30 Esteso - Severo

 Valore puntuale del cedimento atteso (cm)



Tavole



COMUNE DI RIMINI

PIANO DELL'ARENILE
 ai sensi dell'art. 72 - LR 24/2017

QUADRO CONOSCITIVO

B3_TAV3.3	Studio di risposta sismica locale, di microzonazione sismica, verifiche alla liquefacibilità. CEDIMENTI POST-SISMICI ATTESI.	Scala 1:5000
------------------	--	--------------

COMMITTENTE: AMMINISTRAZIONE COMUNALE DI RIMINI.

DOTT. GEOL. PAOLO CIACCI

DOTT. GEOL. ALESSANDRO MERLI

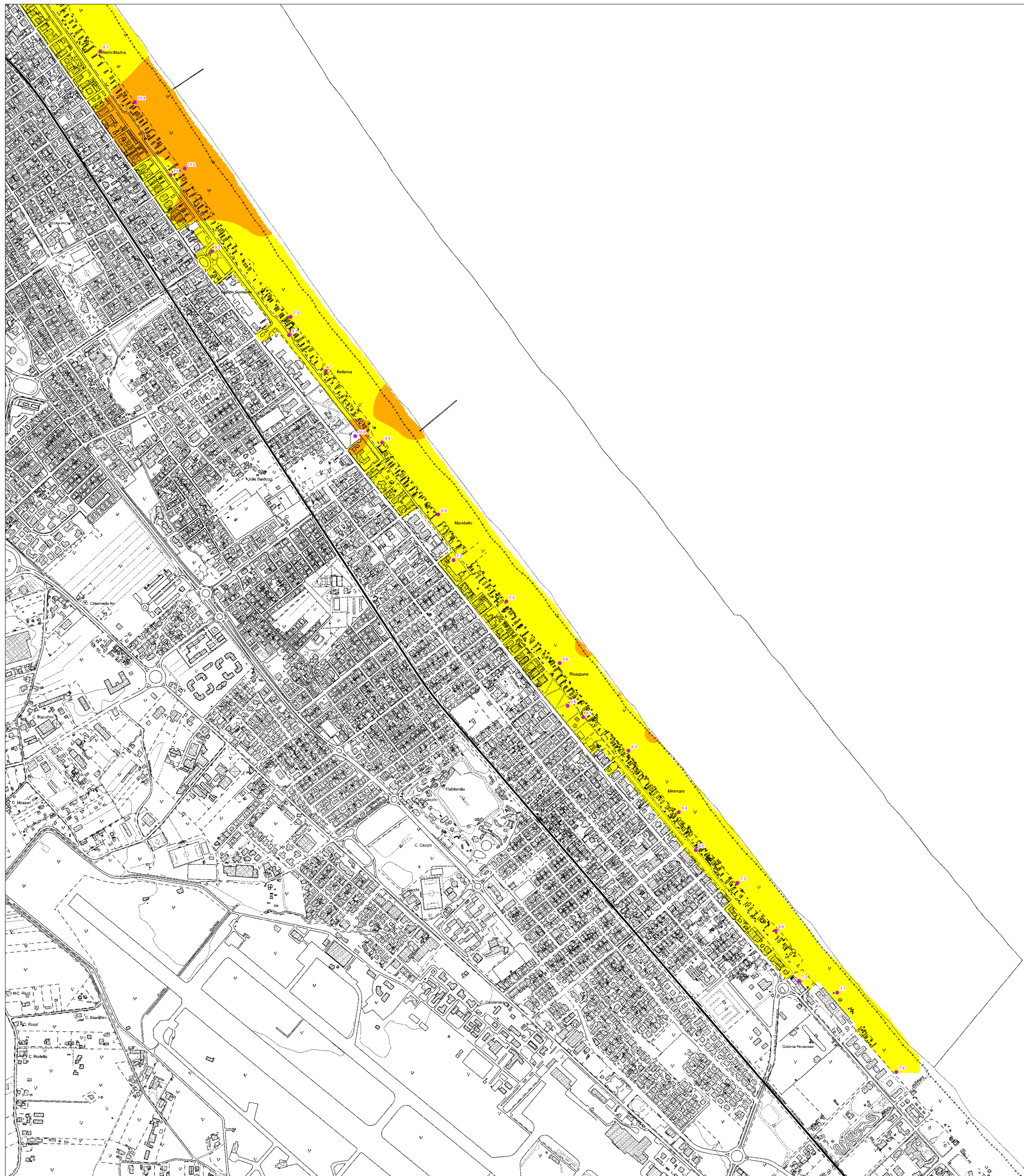
DATA: NOVEMBRE 2023

47869 SASSOFELTRIO (RN), LOC. FRATTE CORSO EUROPA 131
 61013 MERCATINO CONCA (PU), VIA CATALANI N. 2
 CELL. 339 4816103 E-MAIL: paolo_ciacci@libero.it / paolo_ciacci@geotec.it
 P.IVA 01581120413 - C.F. 00091460124812545

Legenda

Cedimento (cm) - Grado di danneggiamento attesi (Ishihara e Yoshimine, 1992)

- 0 - 10 Assente - Lieve
- 10 - 30 Medio
- >30 Esteso - Severo
- Valore puntuale del cedimento atteso (cm)



Tavole

