

SPAZIO RISERVATO ALL'UFFICIO TECNICO

PROTOCOLLO

PROPRIETA'

Comune di Rimini
 Direzione Pianificazione e Gestione Territoriale
 U.O. Piani Attuativi

VARIANTE A PIANO URBANISTICO PREVENTIVO
SCHEDA DI PROGETTO 13.26B

UBICAZIONE **RIMINI - viale Siracusa - via Vico - via Portofino**

PROGETTISTA GENERALE
Ing. Ivano Tasini

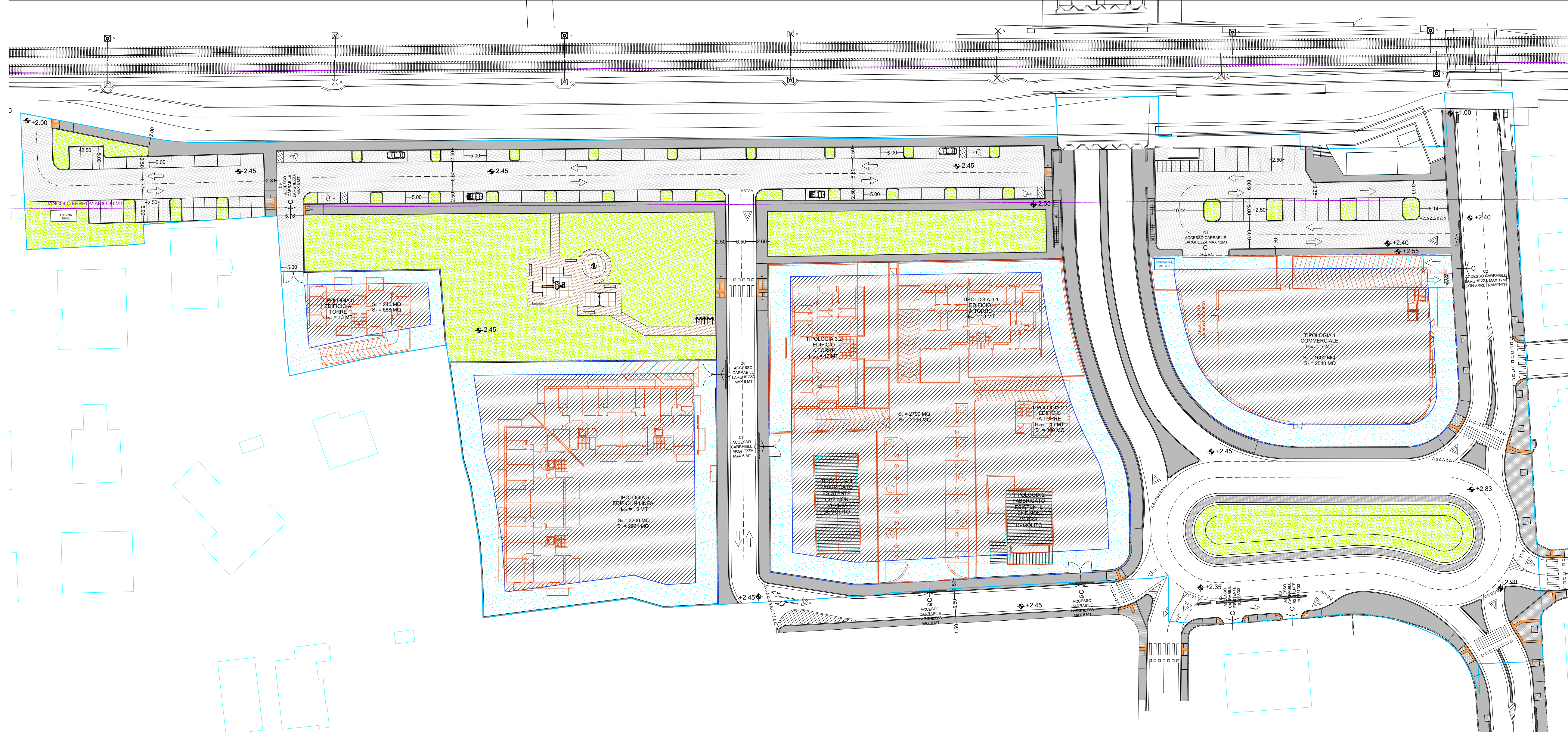
PROGETTISTA SPECIALISTICO

OGGETTO
PARTICOLARI COSTRUTTIVI
OPERE DI URBANIZZAZIONE

SCALA **1:500/1:20** DATA **22.05.2023** REVISIONE **20.02.2024**

N. Tavola
Tav.10

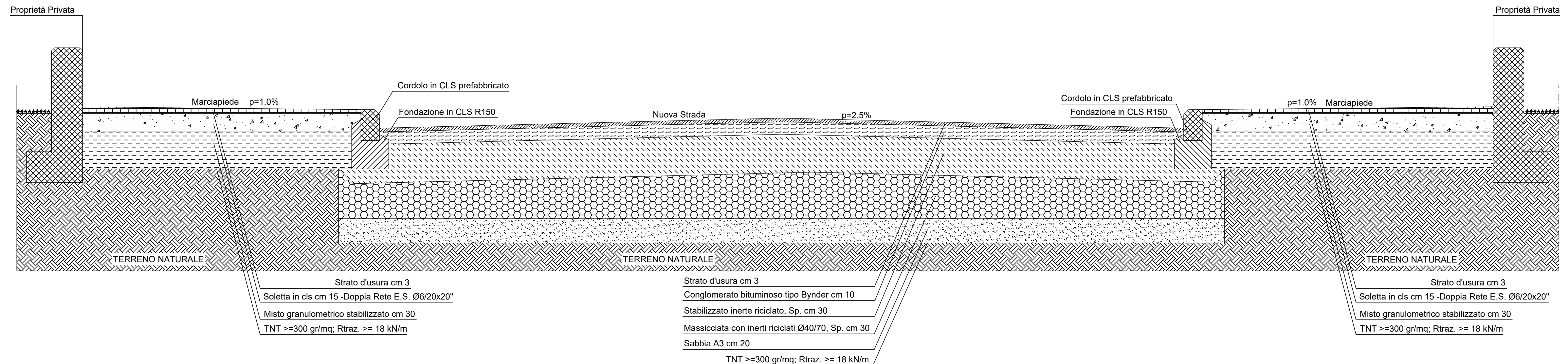
PLANIMETRIA DI PROGETTO



LEGENDA

- LIMITE PIANO PARTICOLAREGGIATO
- PAVIMENTAZIONE IN ASFALTO
- PARCHEGGIO PUBBLICO (SUPERFICIE IMPERMEABILE)
- PARCHEGGIO PUBBLICO (SUPERFICIE PERMEABILE)
- AREA MASSIMO INGOMBRO FABBRICATI
- AREA MASSIMO INGOMBRO INTERRATO
- AREA PRIVATA
- PAVIMENTAZIONE IN CUBETTI DI PORFIDO
- AREA A VERDE PUBBLICO
- PAVIMENTAZIONE CON SOLUZIONE DRENANTE IN CALCESTRUZZO tipo DRAIN
- AREA DI SICUREZZA IN GOMMA COLATA ANTITRAUMA

PARTICOLARE STRADA E MARCIAPIEDI NON DRENANTI scala 1:20



PARTICOLARE STRADA DRENANTE scala 1:20

