

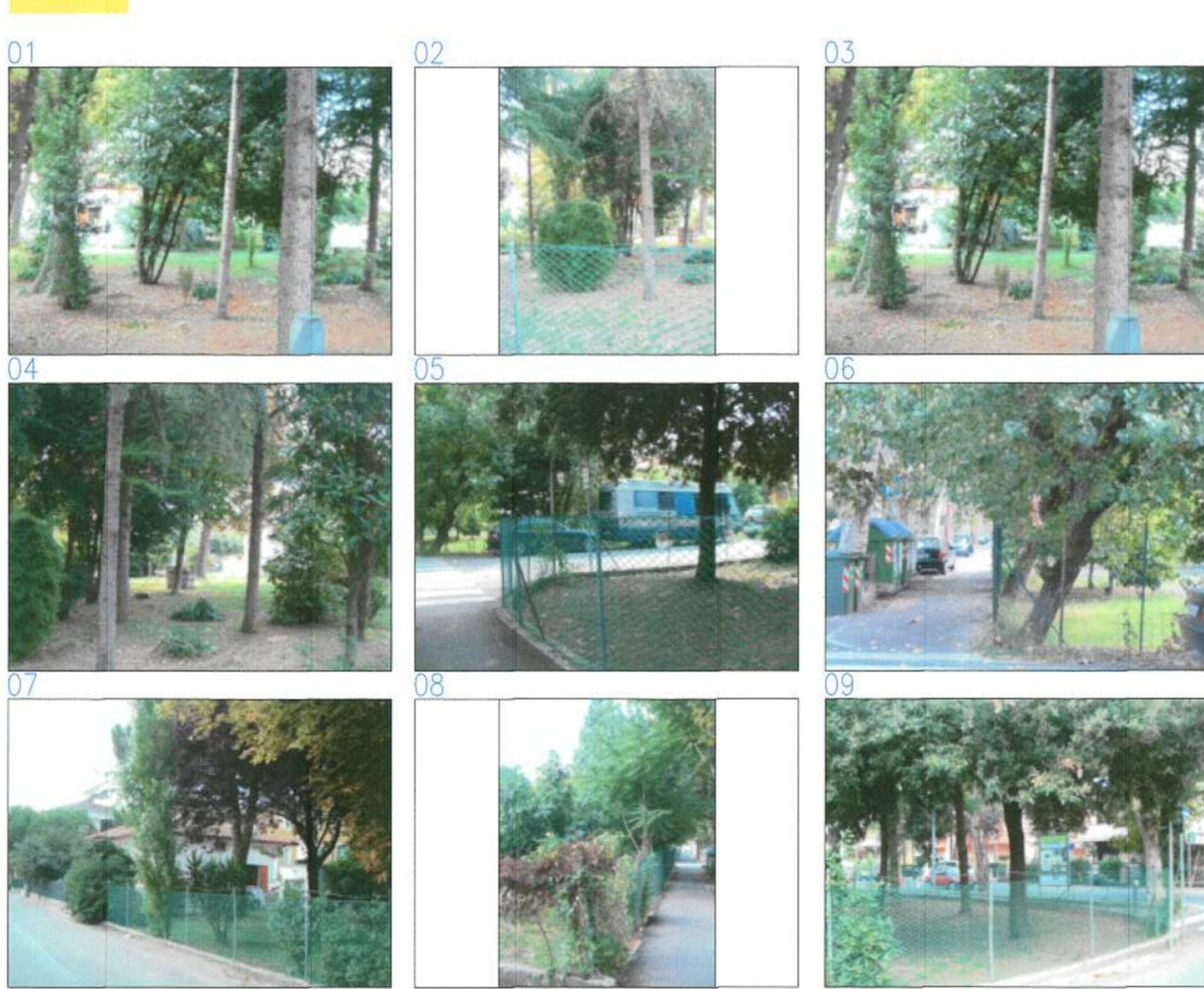
COMPARTO ST1 - (Area Ss7)



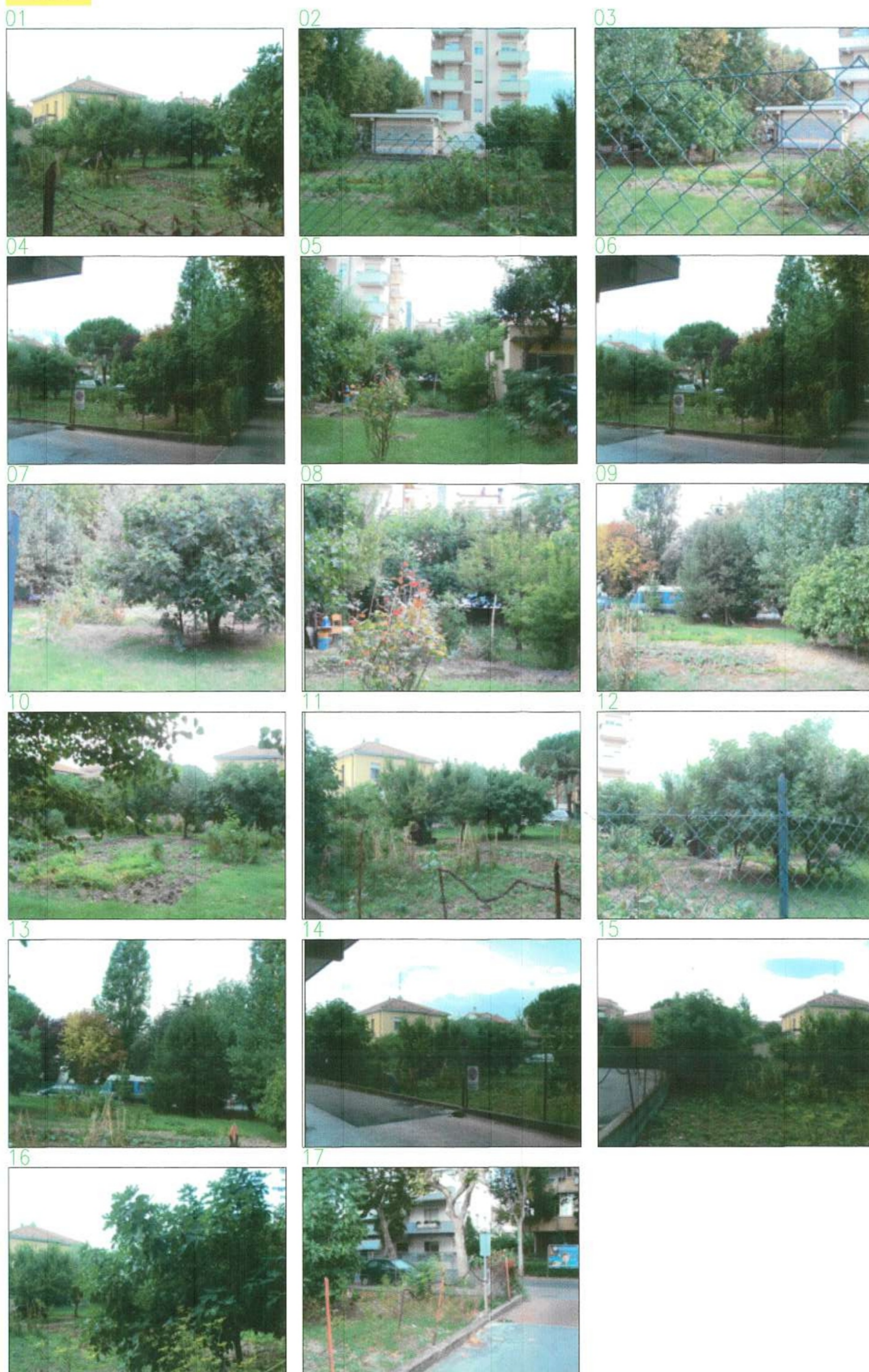
ST2



ST3



ST4

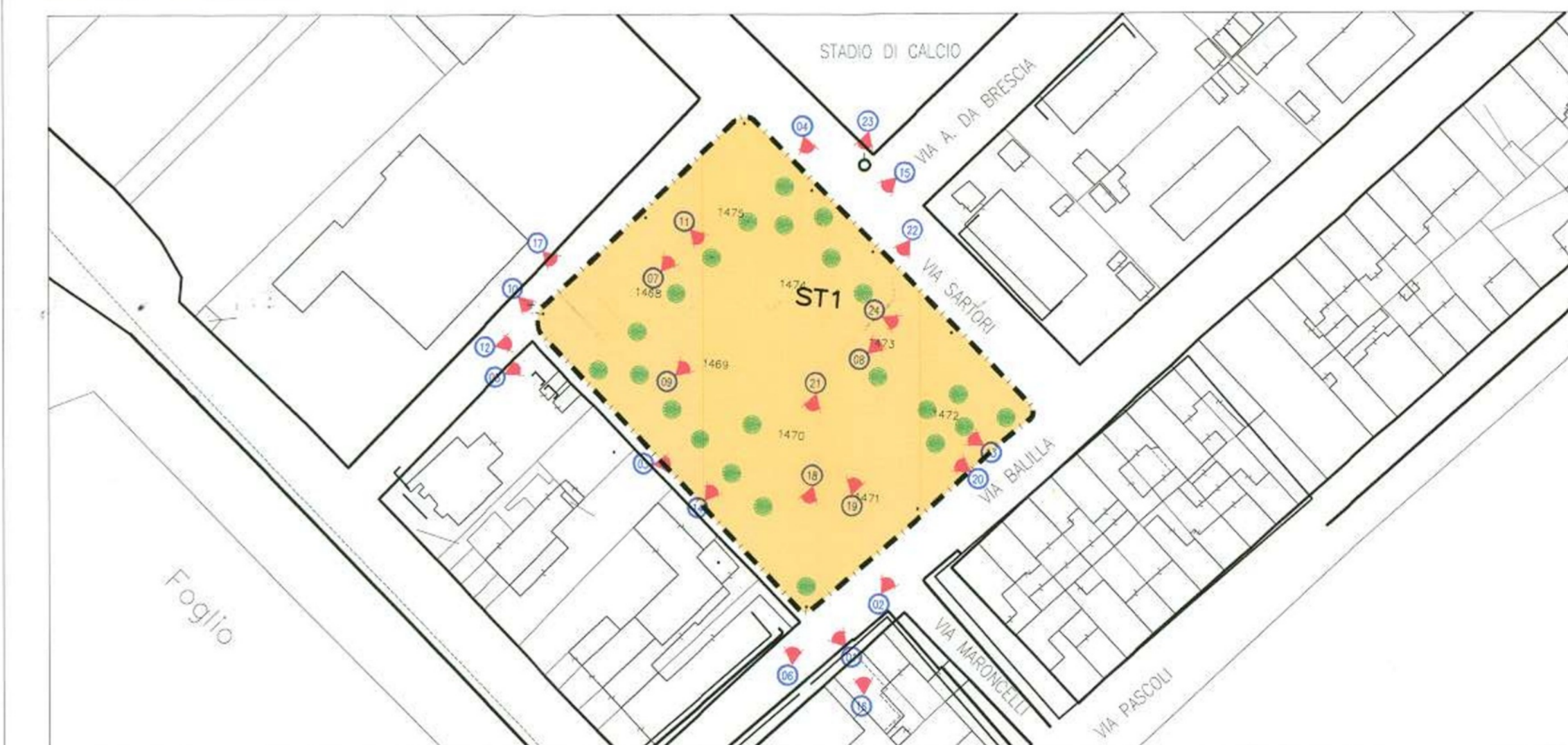


Nr CONI VISIVI

Scala 1:500



Scala 1:1000



Scala 1:1000



ORIGINALE PER L'UFFICIO

PIANO PARTICOLAREGGIATO DI INIZIATIVA PRIVATA

Via Ugo Bassi, Via Fucini
e P.zza A. da Brescia

RIMINI

U.O. 29 PROT. N. 1300/03		PROGETTO DEFINITIVO PROGETTO URBANISTICO	
DATA 16 LUG. 2007		ENTRATA	
U.O. MATR. MOT.		Enti	
CLASSIFICA:		PRATICA N.:	
DOCUMENTAZIONE FOTOGRAFICA, PLANIMETRIA CONI VISIVI			
Progettisti e Collaboratori: Settore Architettonico: Dott. Arch. G. Piazzi Dott. Arch. F. Sora Dott. Arch. G. Casadei Settore Imp. Edilizio: Dott. Ing. C. Muccioni Dott. Ing. C. Giorgini Settore Imp. Meccanico: Dott. Ing. R. Ricci Dott. Ing. C. Tognoli Settore Ambientale: Dott. Ing. A. Versari Dott. Ing. C. Tognoli Settore Design: Dott. Emil. C. Falasco		Responsabile Progetto Architettonico Dott. Arch. G. Piazzi	
U.O. 29 16 LUG. 2007		E. Nascim. M. Solente S. Piazzi Tabacchini Variacchi	
STUDIO TI SOCIETA' D'INGEGNERIA STUDIO TI SOCIETA' D'INGEGNERIA Via Fucini 134 - 47902 Rimini (RN) Tel. +39 0541 224111 Fax +39 0541 224112 Web Site: www.studio-ti.com Email: info@studio-ti.com Albo Cooperatori Mutualisti Prov. Rimini nr. 4159331		SINCERT Elaborato: PD U 001-a Scala: 1:1000 - 1:500 N. Repertorio: 2003-0073	