

COMUNE DI RIMINI  
DIPARTIMENTO DEL TERRITORIO SERVIZIO DI GESTIONE URBANISTICA

PROGETTO DI PIANO PARTICOLAREGGIATO  
SCHEDE 13/25b BELLARIVA DI RIMINI

SPAZIO RISERVATO ALL'UFFICIO TECNICO

PIANI PARTICOLAREGGIATI  
ALLEGATO A.A. ALLA DELIB. DEL CC

LA PROPRIETA'

CLEMENTI MARIA : NICOLETTA ALBA :  
CLEMENTI ERNESTA : TICCHI IVO :  
CLEMENTI LOREDANA : USQUINI GIULIANA LUCIANA :  
CLEMENTI ADELMO : SALVATORI LILIANA :  
CLEMENTI ELIO : SALVATORI NOVELLA :  
CLEMENTI SERGIO : SALVATORI ORNELLA :  
NICOLETTI ORAZIO : CANNINI SERGIO :  
NICOLETTI ODO : CANNINI EMILIA

OGGETTO TAVOLA:  
TIPOLOGIA C - PIANTE E CONTEGGI, PROSPETTI E SEZIONI

I PROGETTISTI

Arch. D'ALESSANDRO Teresa  
(STUDIO DIMENSIONI Via Peschiera N°29 - Rimini)

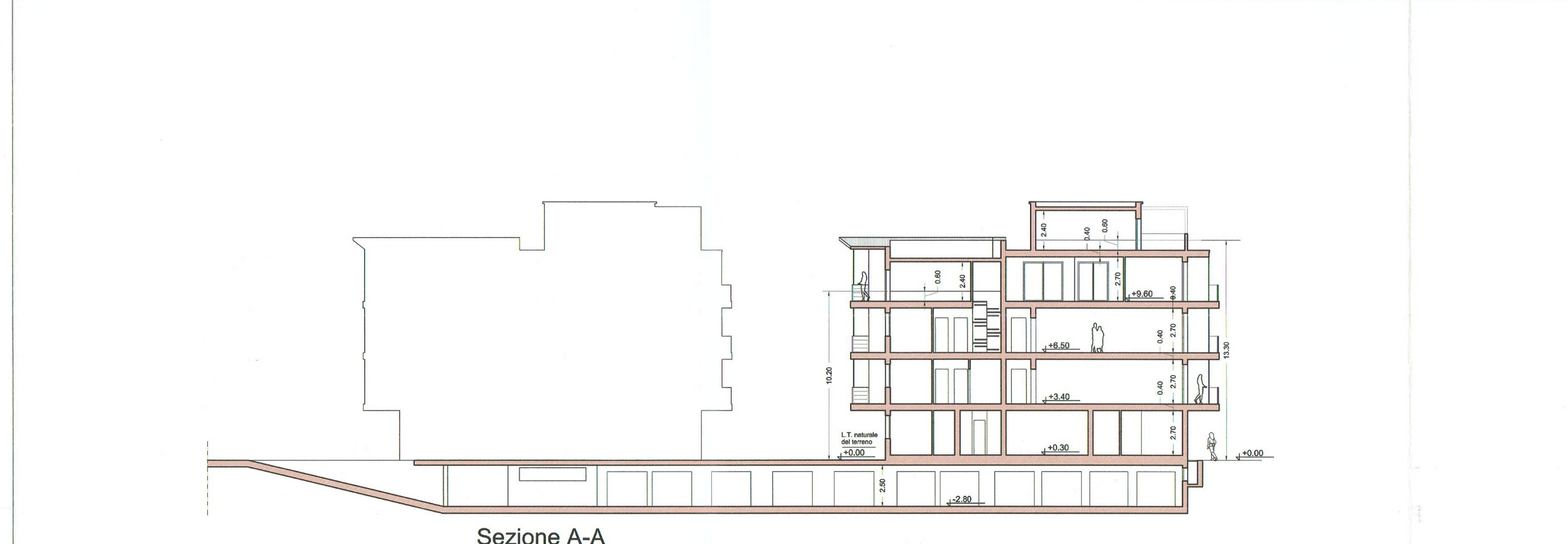
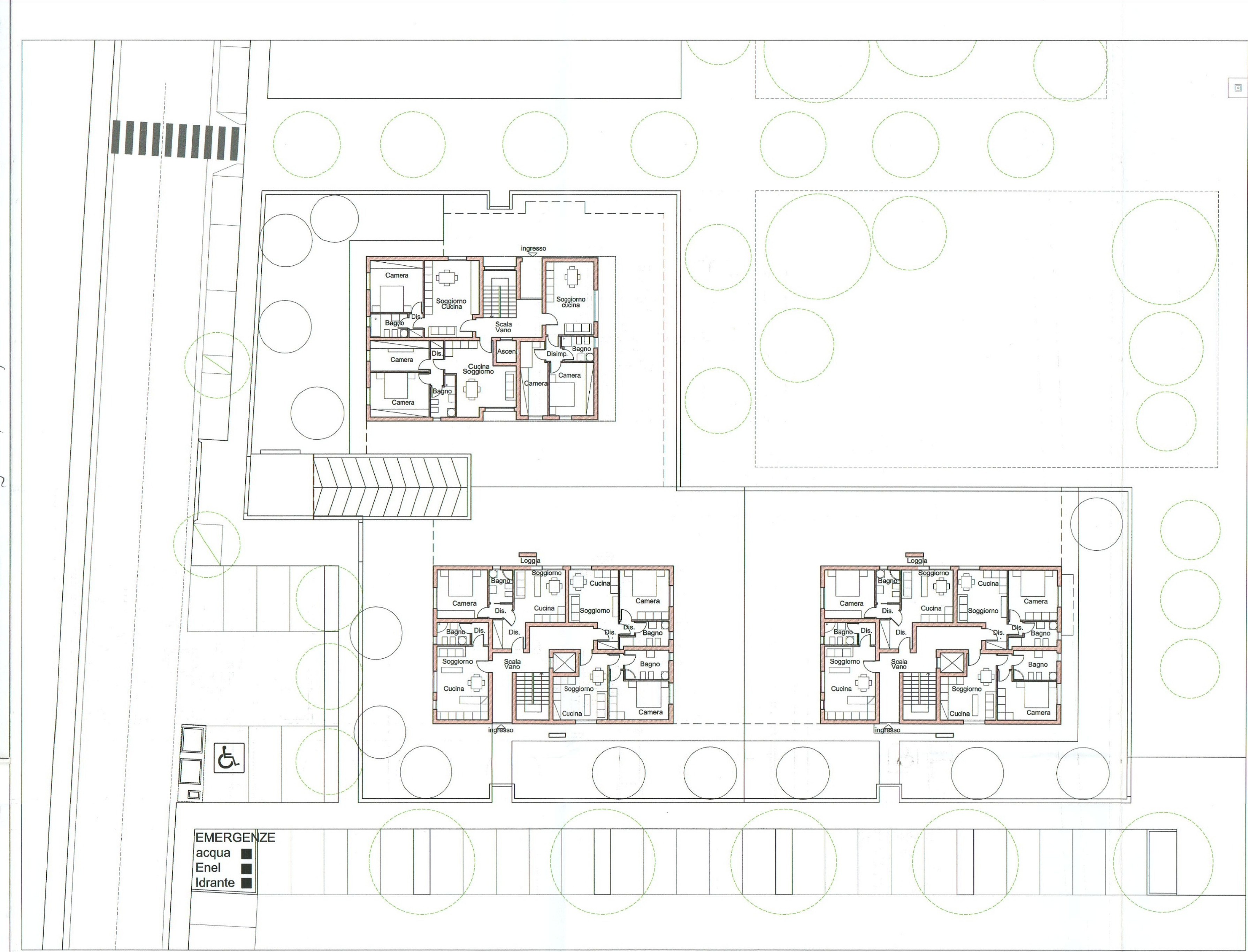
Arch. DE GREGORI Diego  
(Via Vega n°43 - Rimini)

Arch. RATTINI Andrea  
(STUDIO DIMENSIONI Via Peschiera N°29 - Rimini)

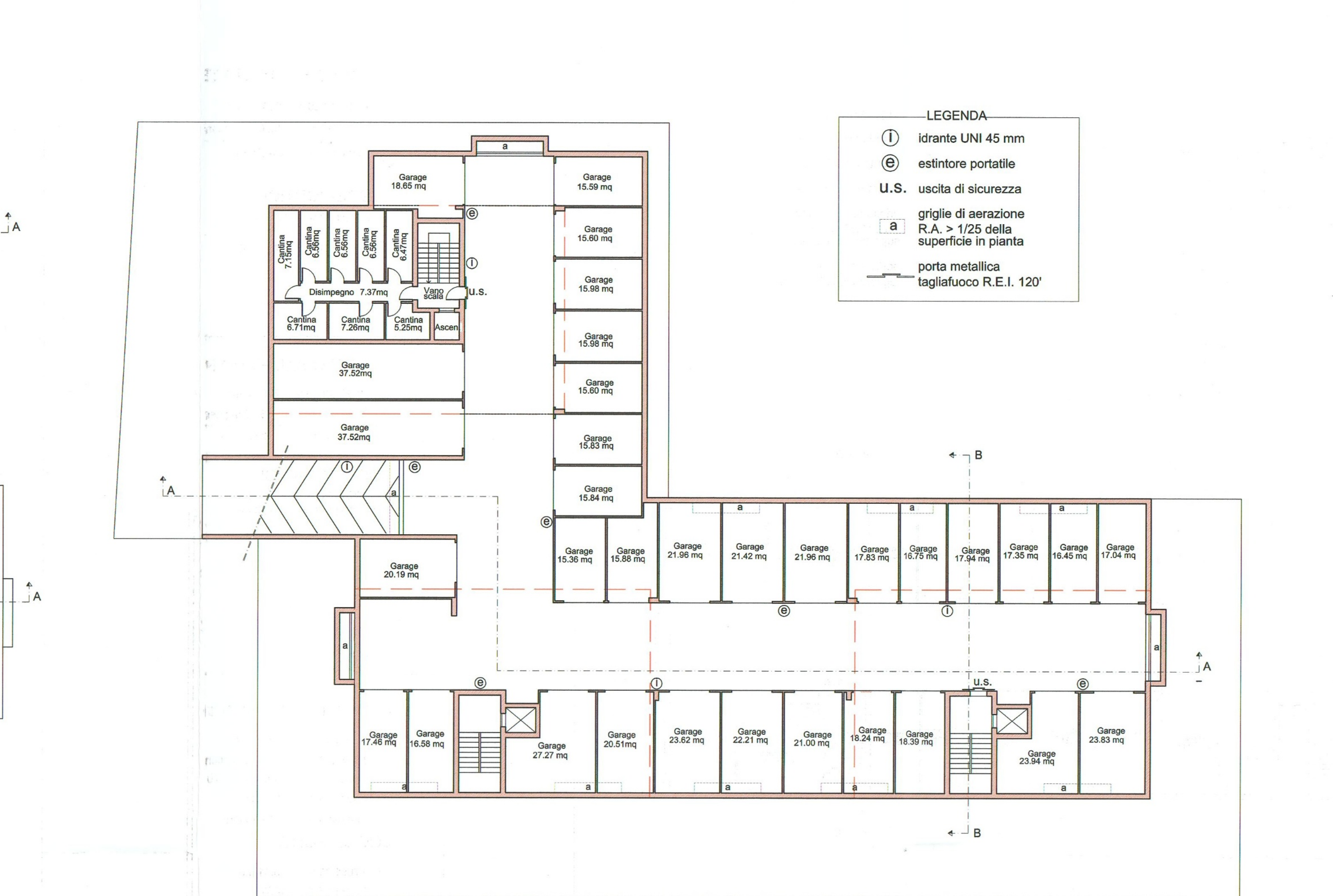
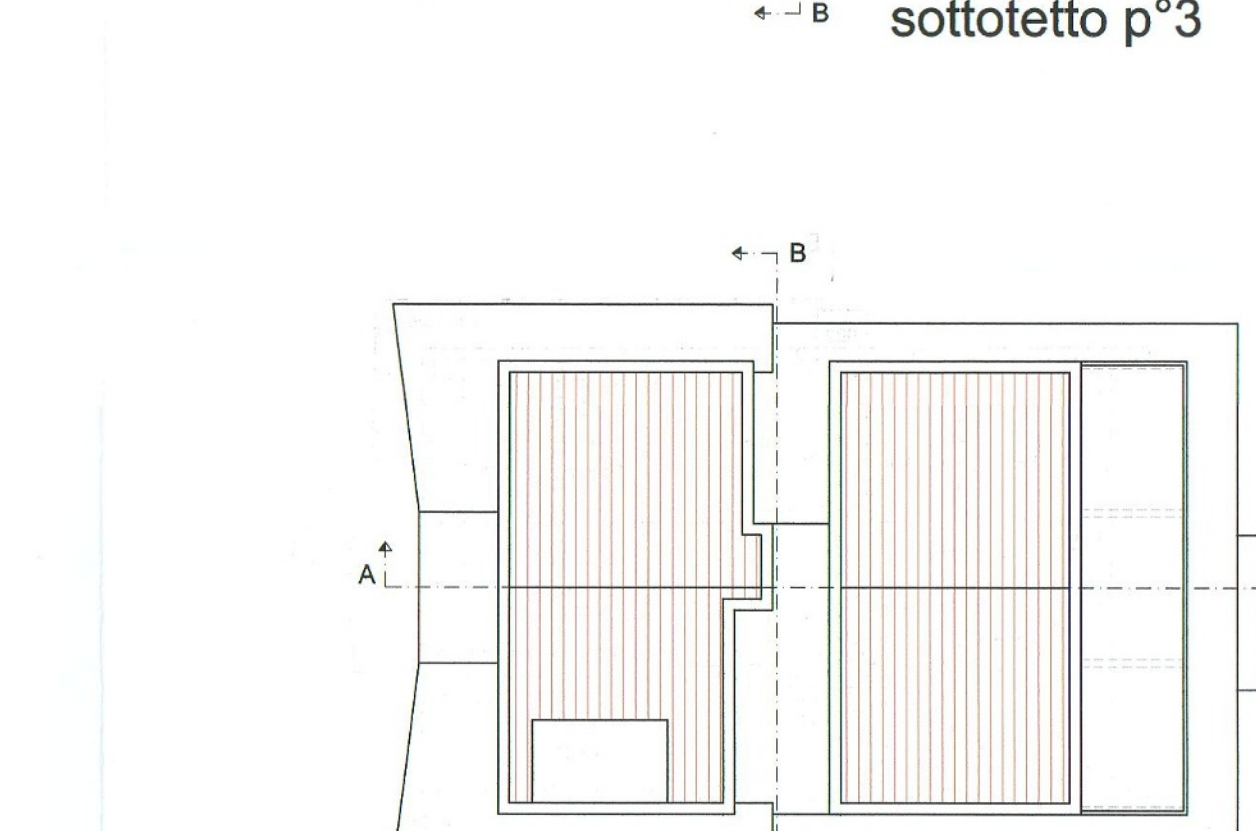
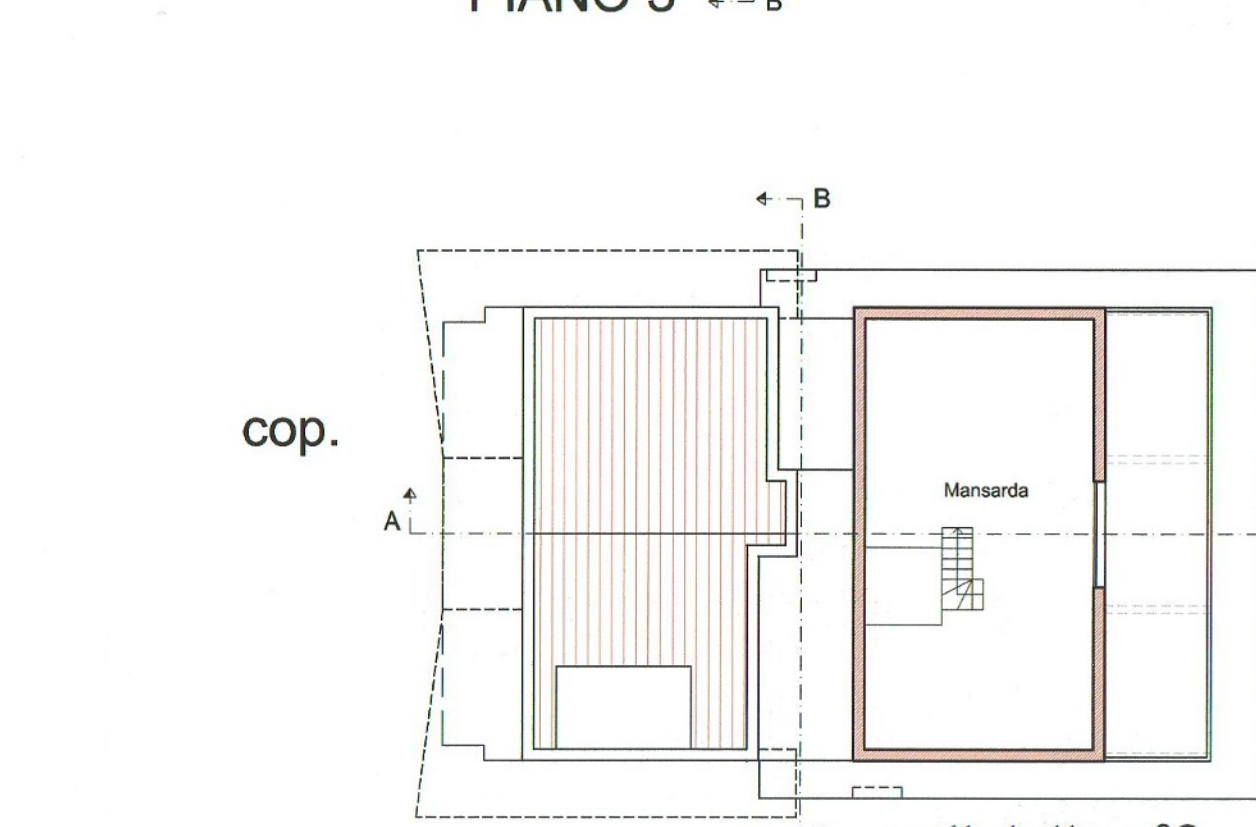
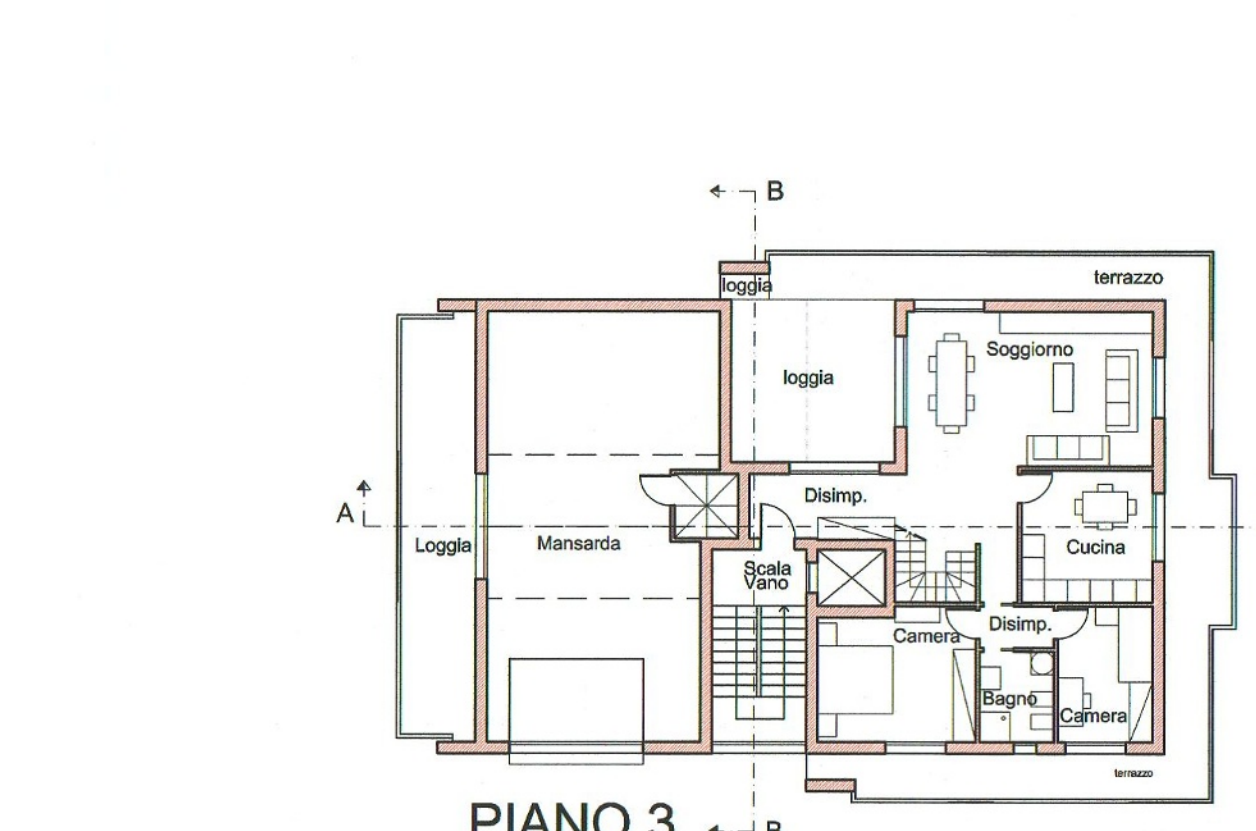
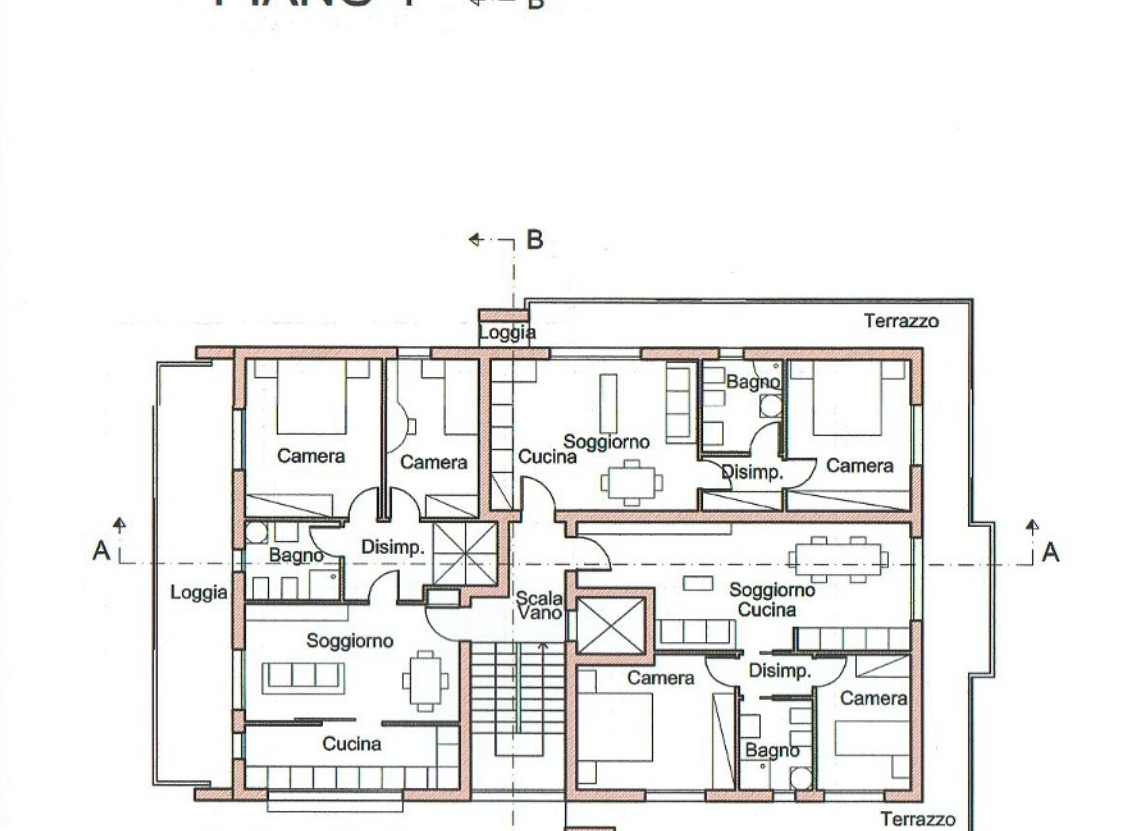
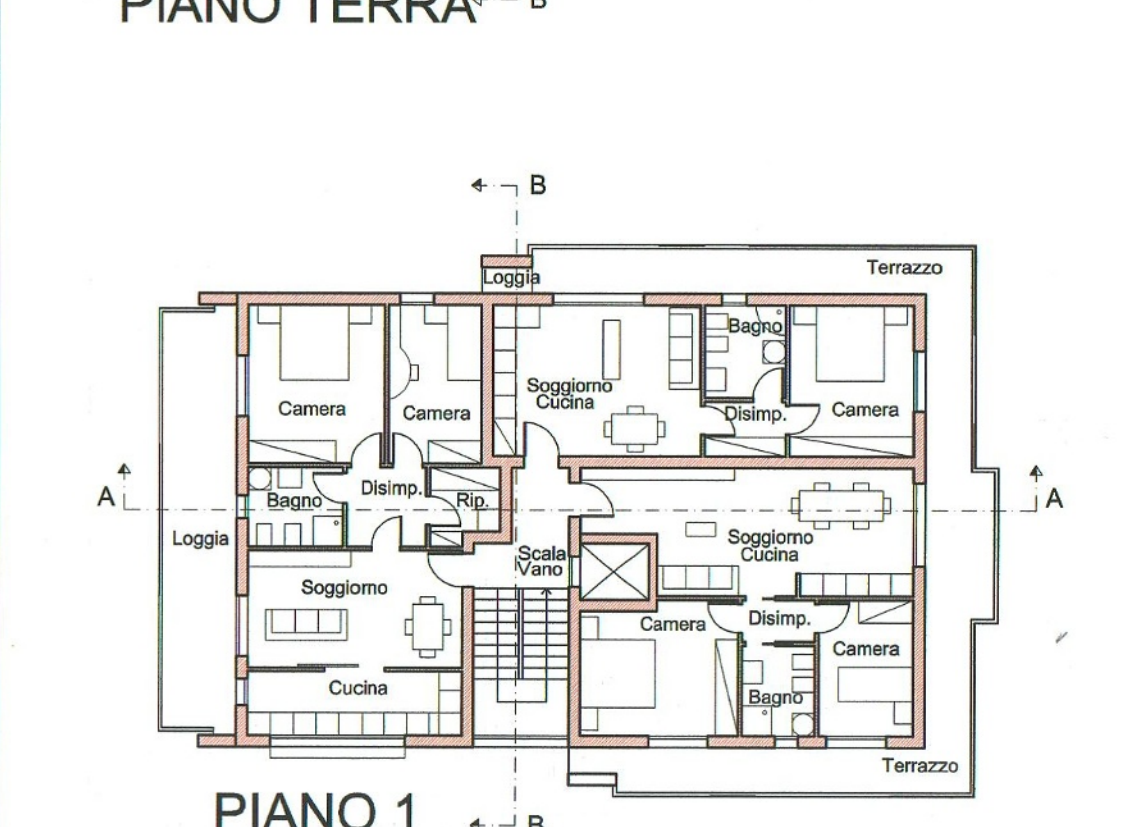
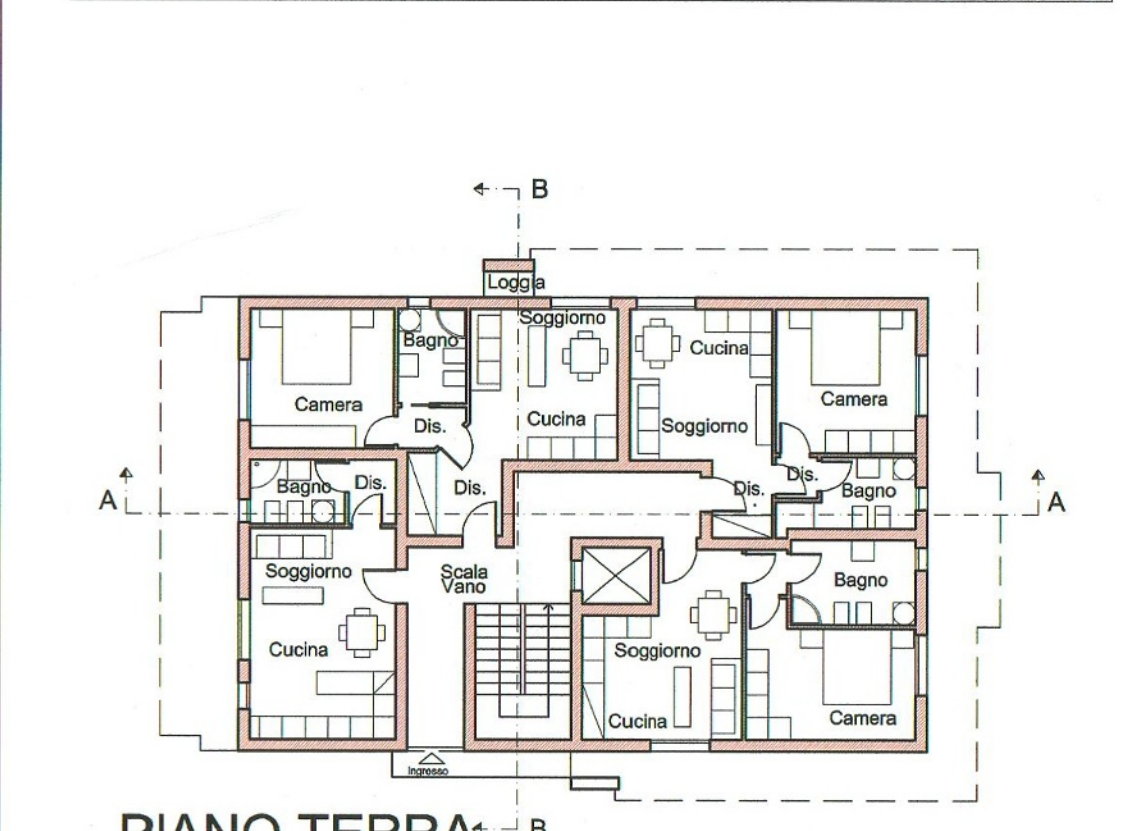
Geom. FRANCHINI Tiziano  
(STUDIO DIMENSIONI Via Peschiera N°29 - Rimini)

COMUNE DI RIMINI  
N. PROT. UFFICIO TECNICO  
NUMERO PROT. 32879  
DATA 24 FEB. 2006 ENTRATA  
U.O. MATR. MOT.  
CLASSIFICA PRATICA N.

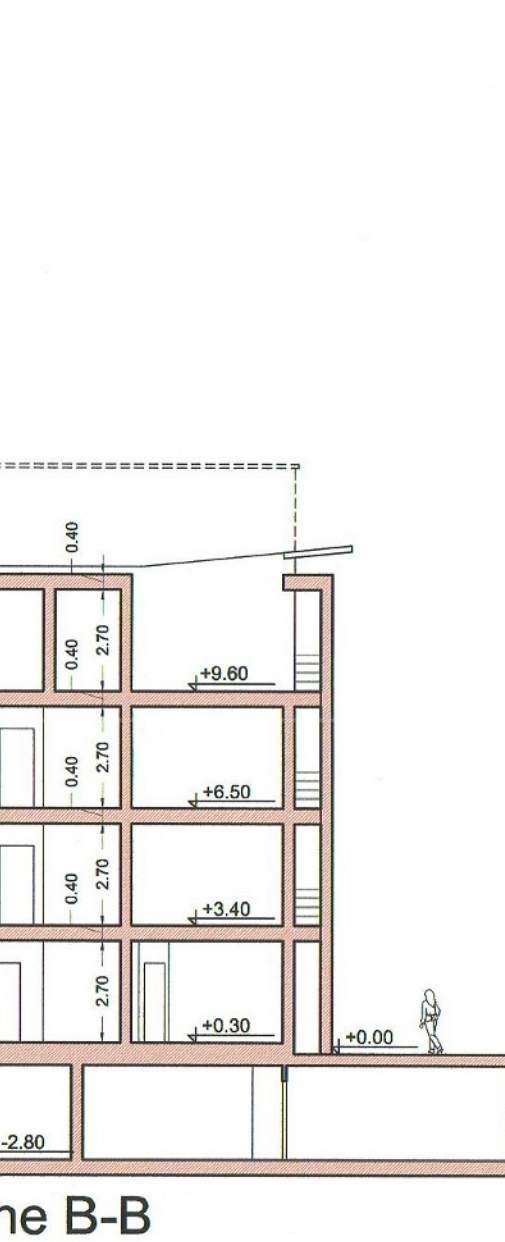
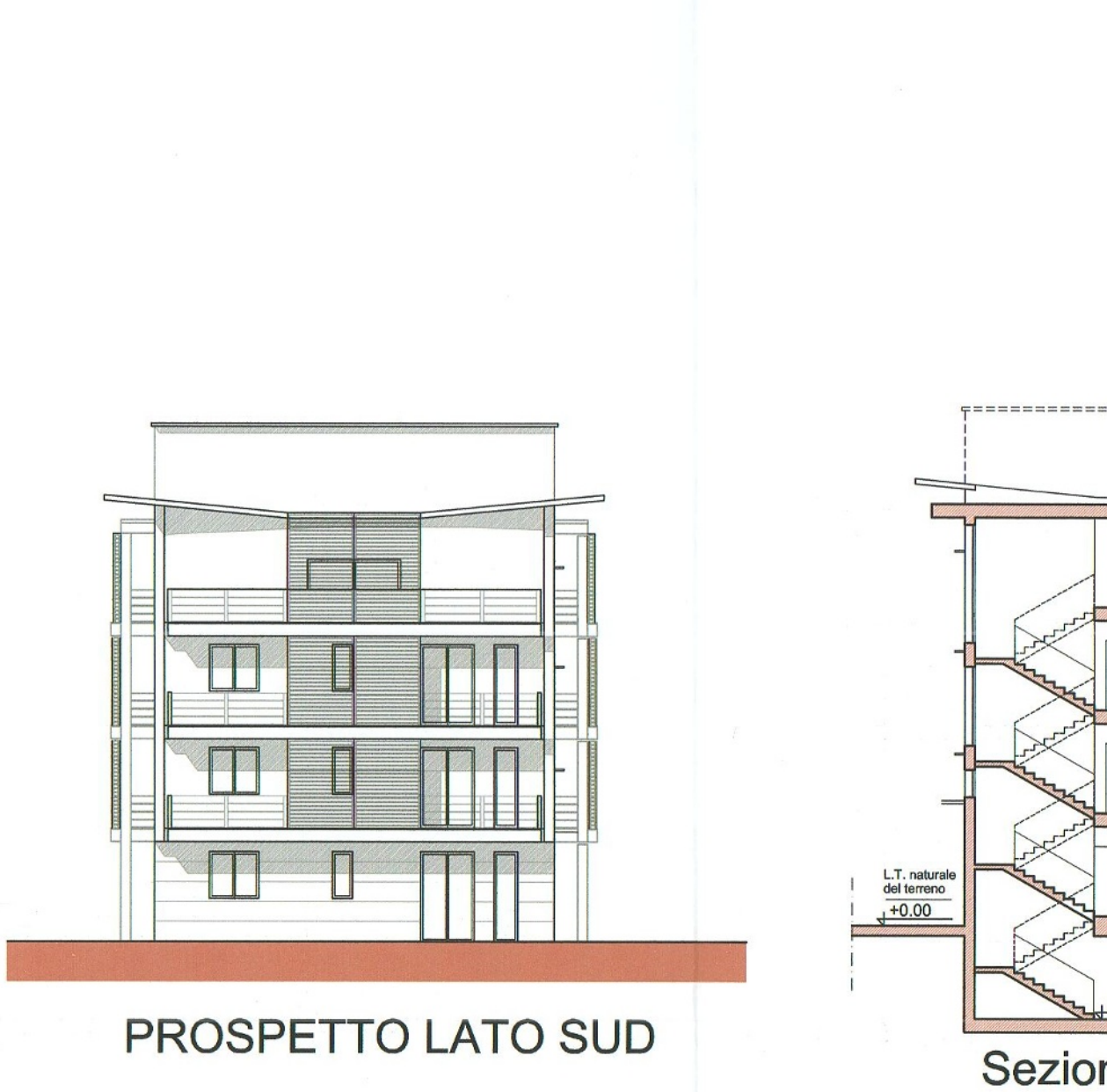
TAVOLA N. 12  
DATA: 20/02/2006 FILE: tar12\_040404.dwg  
SCALA 1:200



# TIPOLOGIA -C-



- LEGENDA
- ① Idrante UNI 45 mm
  - ⊕ Estintore portatile
  - U.S. uscita di sicurezza
  - ⊖ griglia di aerazione R.A. > 1/25 della superficie in pianta
  - porta metallica tagliafuoco R.E.I. 120'



# CALCOLO S.U. TIPOLOGIA -C-

CALCOLO S.U. PIANO TERRA

Ⓐ 12,00x18,20 =	218,40 mq
Ⓑ 2,08x1,78 =	-3,70 mq ascensore
sommano = 214,70 mq	

LOGGE-PORTICI

ⓐ 0,70x1,30 =	0,91 mq
sommano = 0,91 mq	

PIANO TERRA

CALCOLO S.U. PIANO PRIMO-SECONDO

Ⓐ 12,00x18,20 =	218,40 mq
Ⓑ 2,08x1,78 =	-3,70 mq ascensore
sommano = 214,70 mq	

LOGGE-PORTICI

ⓐ 0,70x1,30 =	0,91 mq
ⓑ 0,60x1,40 =	6,84 mq
sommano = 7,75 mq	

PIANO PRIMO-SECONDO

CALCOLO S.U. PIANO TERZO

Ⓐ 12,00x7,10 =	85,20 mq
Ⓑ 2,08x1,78 =	-3,70 mq ascensore
Ⓒ 4,00x7,70 =	30,80mq -3,70mq ascensore
Ⓓ 1,00x5,55 =	5,55 mq
sommano = 114,15 mq	

LOGGE-PORTICI

ⓐ 0,70x1,30 =	0,91 mq
ⓑ 4,30x4,35 =	18,70 mq
ⓑ 0,60x1,40 =	6,84 mq
sommano = 26,45 mq	

PIANO TERZO

TOTALE SUPERFICIE UTILE TIPOLOGIA -C-

PIANO TERRA =	214,70 mq	LOGGE/PORTICI =	0,91 mq
PIANO PRIMO =	214,70 mq	LOGGE/PORTICI =	7,75 mq
PIANO SECONDO =	214,70 mq	LOGGE/PORTICI =	7,75 mq
PIANO TERZO =	114,15 mq	LOGGE/PORTICI =	26,45 mq
TOTALE =	758,25 mq	TOTALE =	42,86 mq

PORTICIOLOGGE

PLANIMETRIA COMPARTO 13/25B  
Scala 1:1000