

COMUNE DI RIMINI
DIPARTIMENTO DEL TERRITORIO SERVIZIO DI GESTIONE URBANISTICA

PROGETTO DI PIANO PARTICOLAREGGIATO
SCHEDA 13/25b BELLARIVA DI RIMINI **ORIGINALE PER L'UFFICIO**

SPAZIO RISERVATO ALL'UFFICIO TECNICO

PROGETTO ESAMINATO DALLA COMMISSIONE PER LA QUALITA' ARCHITETTICA E IL PAESAGGIO
6 MAR. 2012

PIANI PARTICOLAREGGIATI
ALLEGATO A ALLA DELIB. C.

LA PROPRIETA'

CLEMENTI MARIA:	NICOLETTI ALBA:
CLEMENTI ERNESTO	TICCHI IVO:
CLEMENTI LOREDAN	UGOLINI GIULIANA LI
CLEMENTI ADELMO:	SALVATORI LILIANI
CLEMENTI ELIO:	SALVATORI NOVELI
CLEMENTI SERGIO:	SALVATORI ORNEL
NICOLETTI ORAZIO:	CANNINI SERGIO:
NICOLETTI ODO:	CANNINI EMILIA

OGGETTO TAVOLA:
PLANIMETRIA VERIFICA STANDARDS

I PROGETTISTI

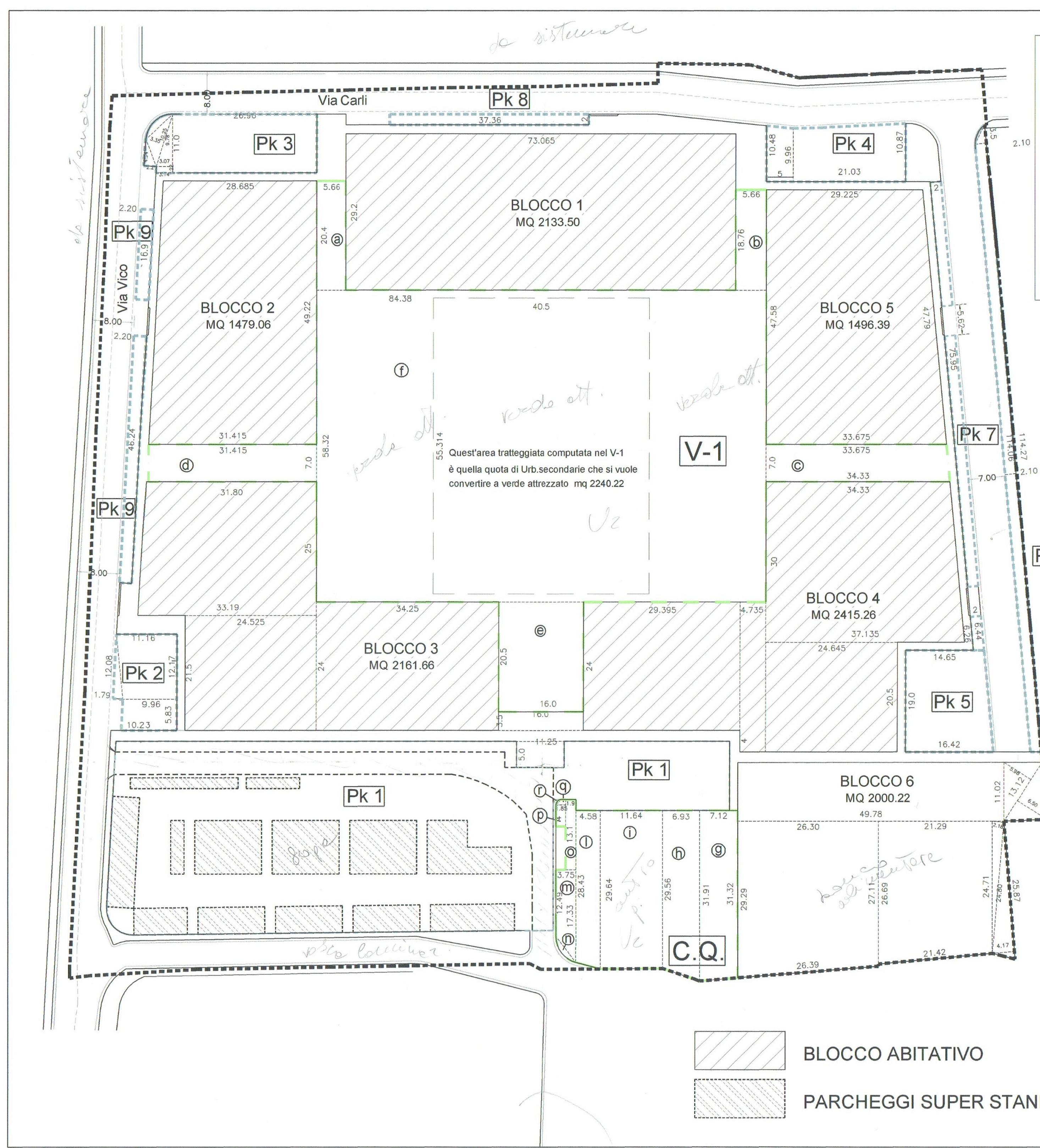
Arch. D'ALESSANDRO Teresa
(STUDIO DATA Via Milazzo n°50 - Rimini)

Arch. DE GREGORI Diego
(Via Vega n°43 - Rimini)

Arch. RATTINI Andrea
(STUDIO DIMENSIONI Via Peschiera N°29 - Rimini)

Geom. FRANCHINI Tiziano
(STUDIO DIMENSIONI Via Peschiera N°29 - Rimini)

UFFICIO TECNICO
NUMERO PROT. 206630
DATA 21 NOV. 2008 ENTRATA
TAVOLA N. 9
DATA: 20-02-2006
SCALA: 1:500



Superficie Utile Privata Totale come da accordo di pianificazione scheda 13/25b = 9750 mq
Calcolo abitanti teorici = 9750 mq/30 mq/abitante= 325 abitanti
CALCOLO STANDARDS DI LEGGE
30 mq per abitante teorico= 325abitanti x 30 mq/abitante=9750 mq
così suddivisi come da accordo di pianificazione:
10 mq per verde pubblico
10 mq per parcheggi
10 mq per opere di urbanizzazione

TOTALE DI LEGGE TEORICO
3250 mq per verde pubblico
3250 mq per parcheggi
3250 mq per opere di urbanizzazione

CALCOLO DEL VERDE E URBANIZZAZIONE SECONDARIA

DIMOSTRAZIONE AREA VERDE V-1
a= (5.66X20.4)= 115.46 mq
b= (18.76X5.66)= 106.18 mq
c= (33.675+34.33)X7.0/2= 238.02 mq
d= (31.415X7.0)= 219.91 mq
e= (20.50X16.0)= 328.00 mq
f= (84.38X58.32)= 4921.04 mq
tot= 5928.61 mq

DIMOSTRAZIONE AREA C.Q. (centro di quartiere)

g= (31.91+31.32)X7.12/2= 225.10 mq
h= (29.56+31.91)X6.93/2= 212.99 mq
i= (29.64+29.56)X11.64/2= 344.54 mq
l= (28.43+29.64)X4.58/2= 132.98 mq
m= (12.49+17.33)X3.75/2= 55.91 mq
n= 5.0X(6.57-6.11)+6.11X1.04/2= 4.33 mq
o= 13.10X1.9= 24.89 mq
p= 1.85X4.0= 7.40 mq
q= (0.85+1.85)X1.0/2= 1.35 mq
r= 1.0X(1.57-1.41)+1.41X0.29/2= 0.285 mq
tot= 1009.78 mq

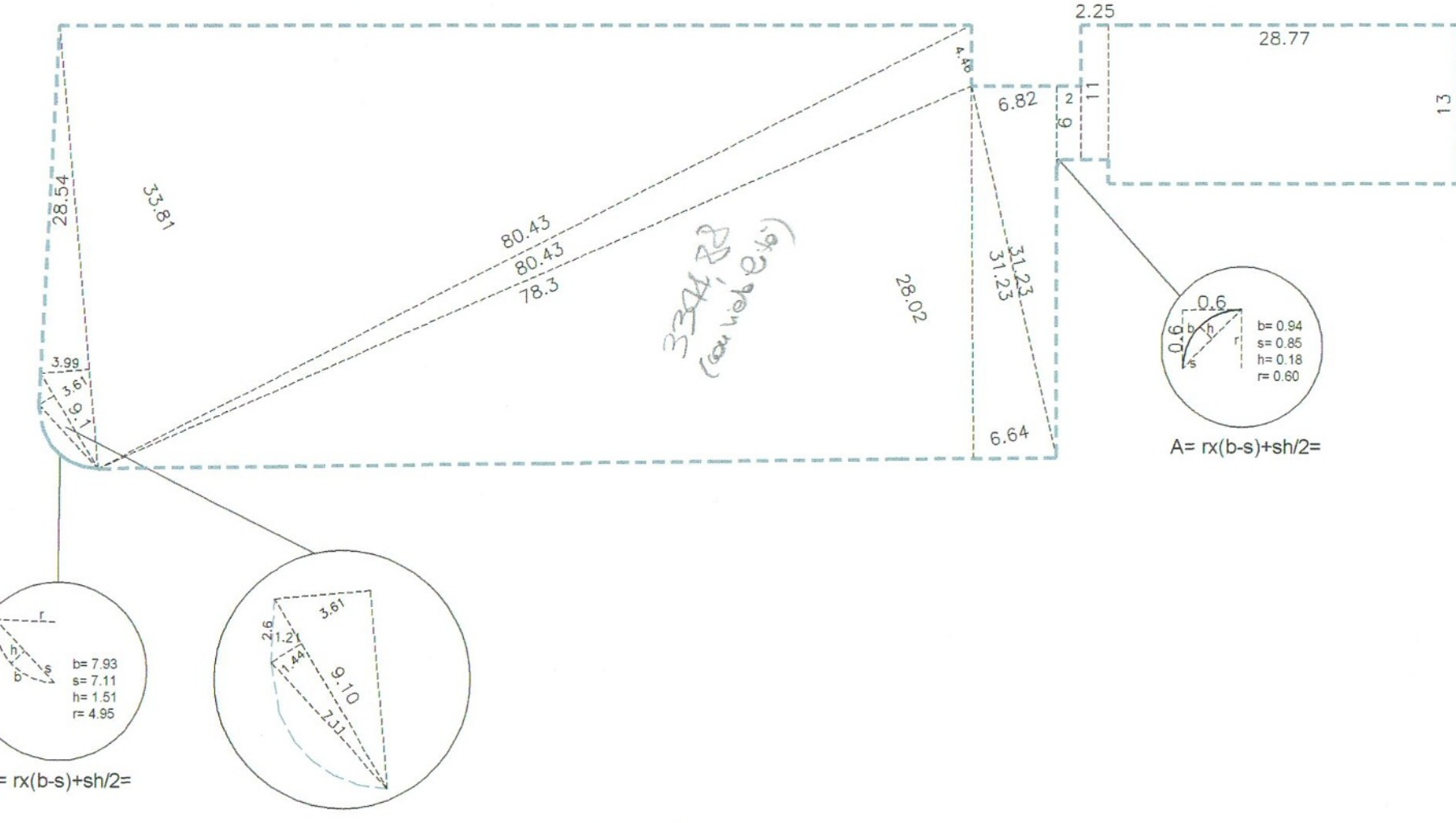
AREA A VERDE E URBANIZ. SECONDARIA

TOT= 6938.39 mq

Urb. secondaria= Centro di Quartiere= 1009.78 mq
● Per Legge necessitano 3250 mq di Urbanizzazione 2
● Per Legge necessitano 3250 mq di Verde
● Ci servono nell'area verde 3250-1009.78= 2240.22 mq di U2
● In progetto sono V-1= 5928.61 mq
5928.61 mq - 2240.22 mq = 3688.39 mq di verde
TOT A VERDE= 3688.39 mq
3688.39 mq > 3250 mq di legge = soddisfatto

TOT A URBANIZ. 2 = 3250 mq pari a (1009.78 mq + 2240.22 mq)

CALCOLO PARCHEGGI



DIMOSTRAZIONE AREA PARCHEGGIO PK1

(28.77X13)+(2.25X11)+(6X2)+(0.6X0.6)/2-(0.6X(0.94-0.85))+
(0.85X0.18)/2)+(6.82X31.23)/2+(31.23X6.64)/2+(78.3X28.02)/2+
(80.43X4.47)/2+(80.43X33.81)/2+(28.54X3.99)/2+(9.1X3.61)/2+
(2.6X1.21)/2+(7.11X1.44)/2+(4.95X(7.93-7.11)+(7.11X1.51)/2)= 3344.88 mq

DIMOSTRAZIONE AREA PARCHEGGIO PK2

((10.23+9.96)X5.84/2)+((11.16+9.96)X12.17/2)+
(12.08X1.79)/2= 198.28 mq

DIMOSTRAZIONE AREA PARCHEGGIO PK3

(26.96X11.0)+(3.07+3.14X1.22/2)+(9.78X3.07/2)+
(10.25X3.35/2)+(4.94X2.2/2)+5X(7.57-6.87)+6.87X1.37/2= 344.42 mq

DIMOSTRAZIONE AREA PARCHEGGIO PK4

((10.48+9.96)X5.0/2)+((10.87+9.96)X21.03/2)= 270.13 mq

DIMOSTRAZIONE AREA PARCHEGGIO PK5

((14.65+16.42)X19.0/2)= 295.17 mq

DIMOSTRAZIONE AREA PARCHEGGIO PK6

(4.88X(4.21-4.09))+4.09X0.45/2+
(3.5X2.10/2)+(114.27+114.06X2.10/2)= 244.64 mq

DIMOSTRAZIONE AREA PARCHEGGIO PK7

((6.44+6.26)X2.0/2)+(75.95X2.0)-2X5.62= 153.36 mq

DIMOSTRAZIONE AREA PARCHEGGIO PK8

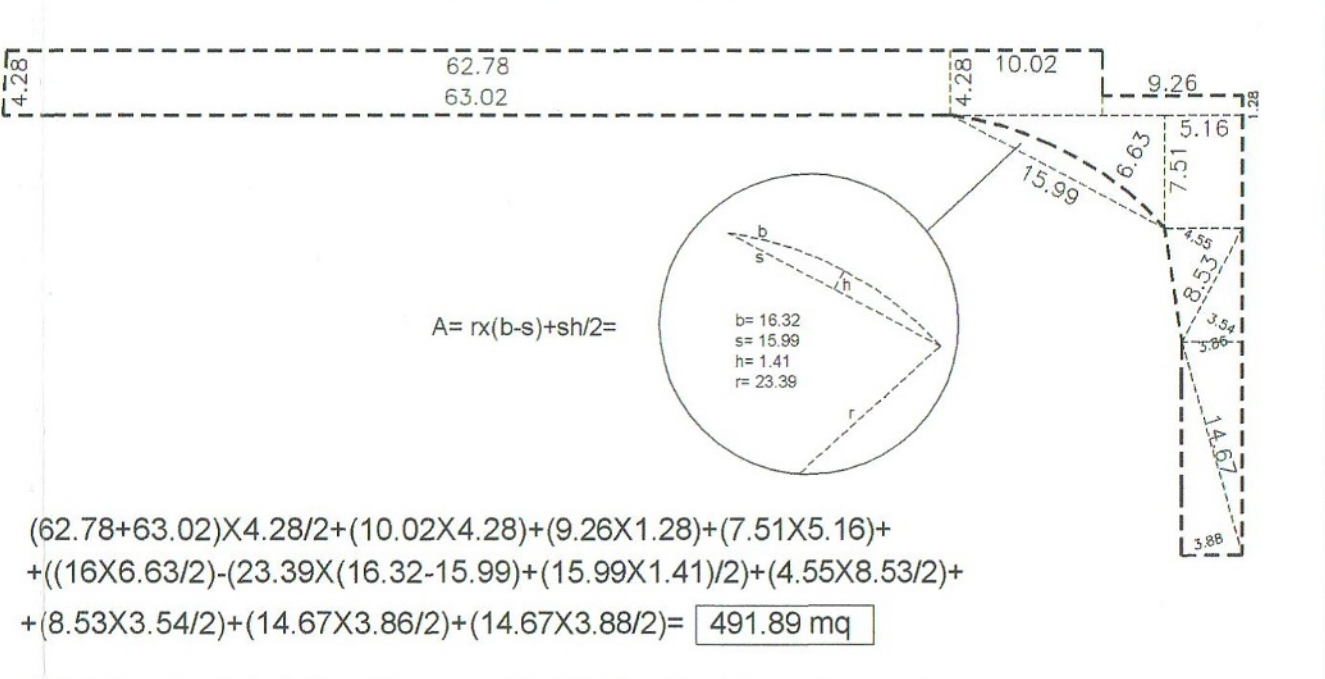
(37.36X2.0)= 74.72 mq

DIMOSTRAZIONE AREA PARCHEGGIO PK9

(16.9X2.2)+(46.24X2.20)= 138.91 mq

TOT PK1-2-3-4-5-6-7-8-9= 5064.51 mq

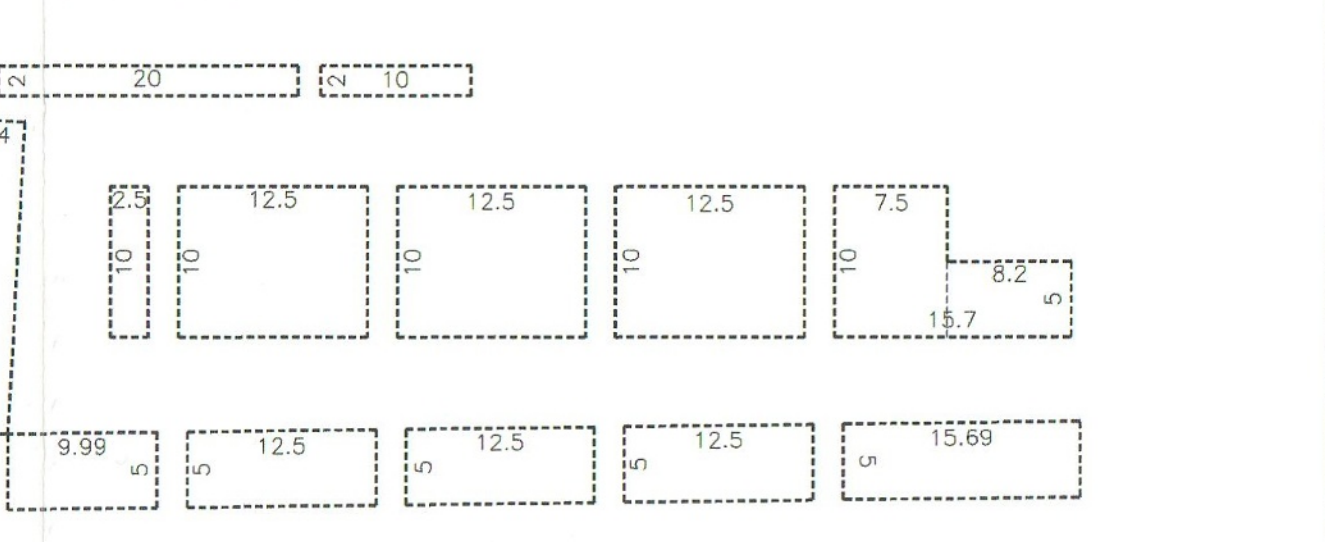
CALCOLO VIABILITA' ALL'INTERNO DEL PK1



TOT PARCHEGGI= 5064.51-491.89= 4572.62 mq
senza viabilità

CALCOLO PARCHEGGI SUPERSTANDARDS

DIMOSTRAZIONE AREA PARCHEGGIO SUPERSTANDARD ALL'INTERNO DEL PK1



(20X2)+(10X2)+(5.04X20.7)+(10X2.5)+(12.5X10)+(10X12.5)+(10X12.5)+
(10X7.5)+(8.2X5)+(9.99X5)+(12.5X5)+(12.5X5)+
(15.69X5)= 996.23 mq

TOT PARCHEGGI= 4572.62-996.23= 3576.39 mq
senza superstandard

3576.39 mq > 3250.0 mq = soddisfatto

CALCOLO VIABILITA' DI COMPLETAMENTO E MARCIAPIEDI INTERNI AL PIANO

Area totale P.P. = 28587.64 mq (come da dimostrazione della TAV. 8)

Area a verde e urbaniz. secondaria= 6938.39 mq
(compreso centro di quartiere)

Area a parcheggi=	4572.62 mq
Area abitativo blocco 1=	2133.50 mq
Area abitativo blocco 2=	1479.06 mq
Area abitativo blocco 3=	2161.66 mq
Area abitativo blocco 4=	2415.26 mq
Area abitativo blocco 5=	1496.39 mq
Area privata blocco 6=	2000.22 mq
TOTALE=	23197.10 mq

Area a viabilità di completamento perimetrale al piano e marciapiedi interni al piano= 28587.64-23197.10 = 5390.54 mq

TOT VIABILITA' E MARCIAPIEDI= 5390.54 mq